

La Tasa de Cambio Real y las Exportaciones

SERGIO CLAVIJO

Codirector

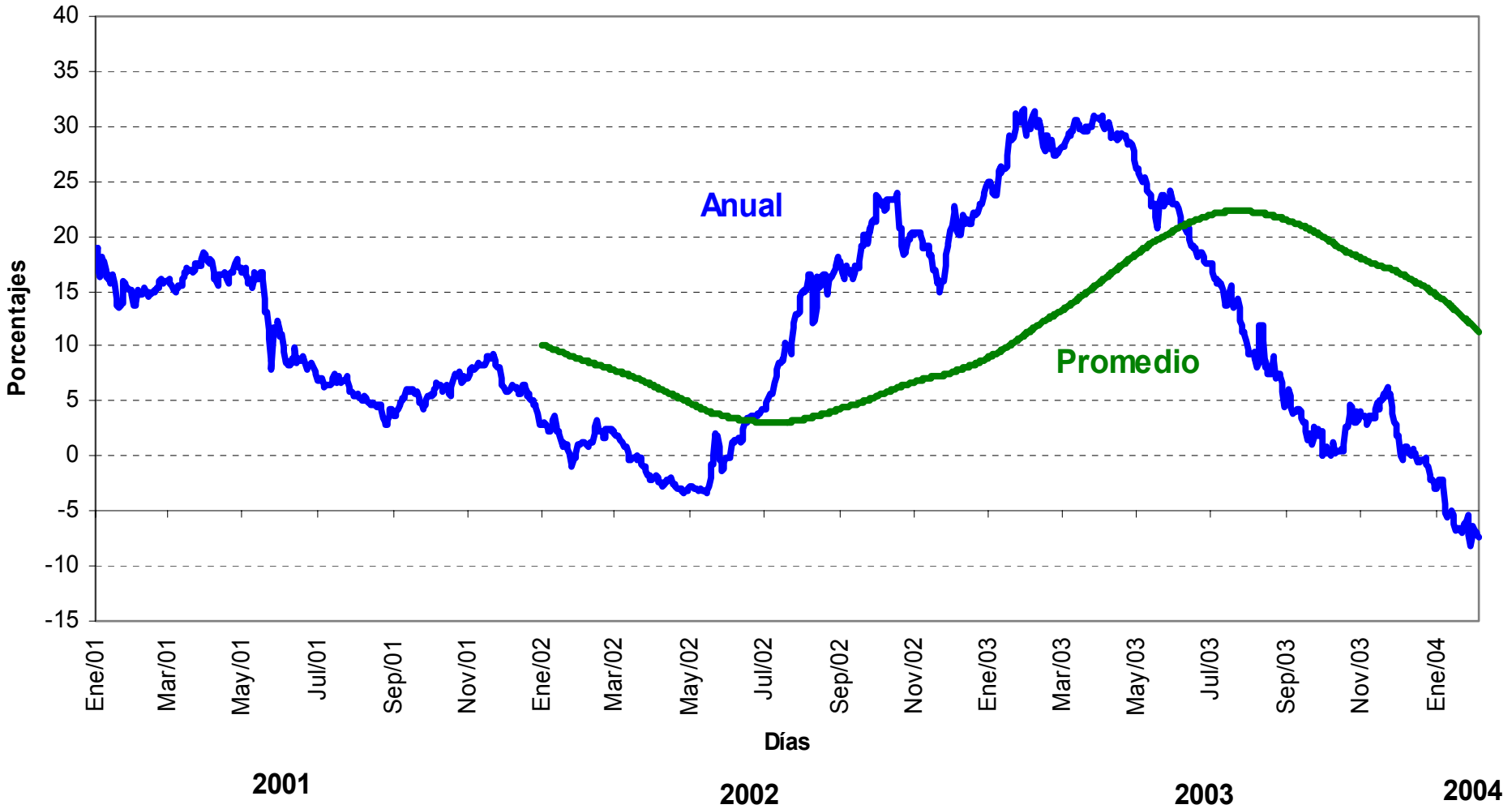
BANCO DE LA REPUBLICA

Febrero de 2004

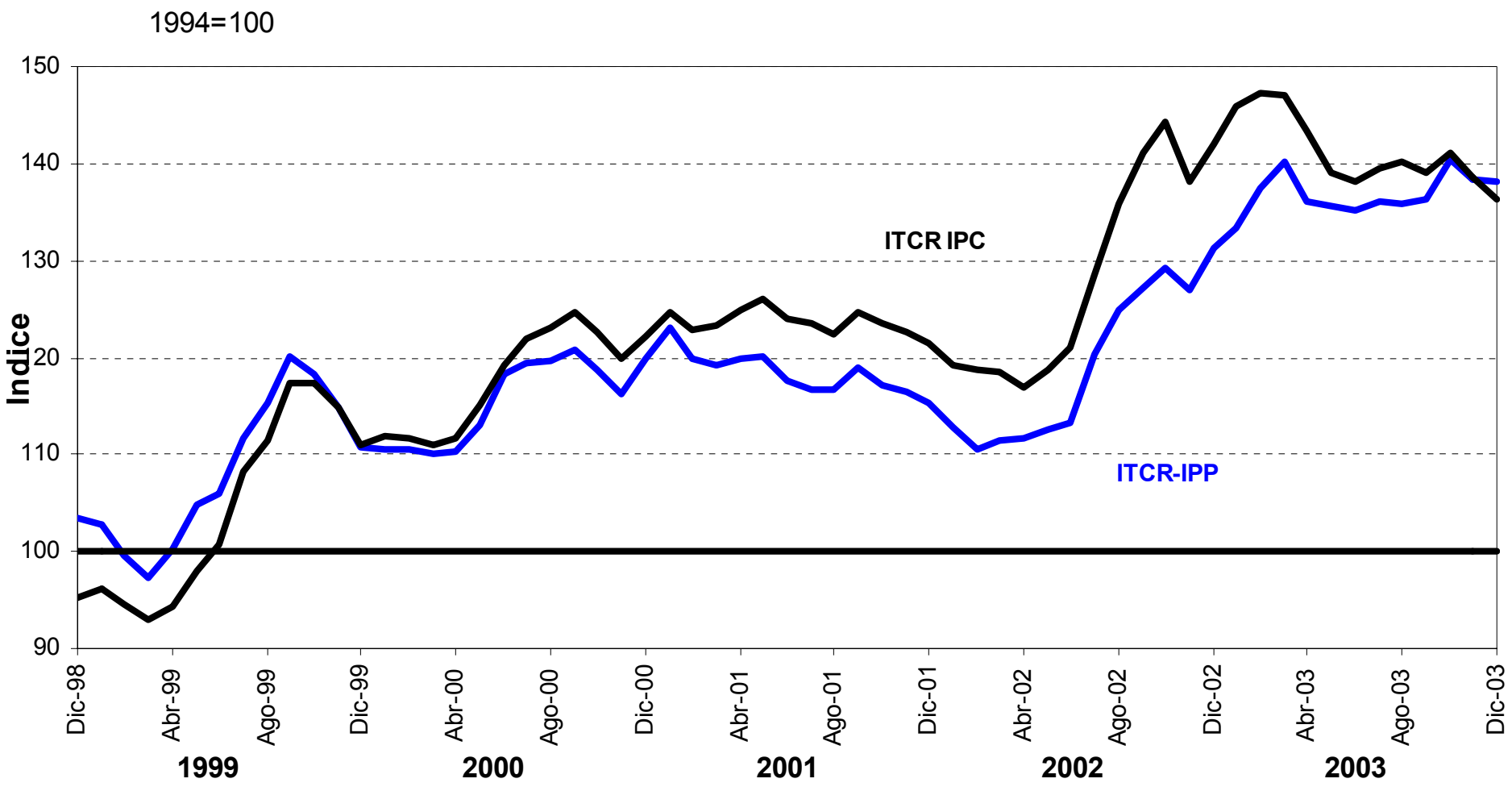
**Evolución de la Tasa de Cambio de Mercado
Enero / 2001 - Febrero / 2004**



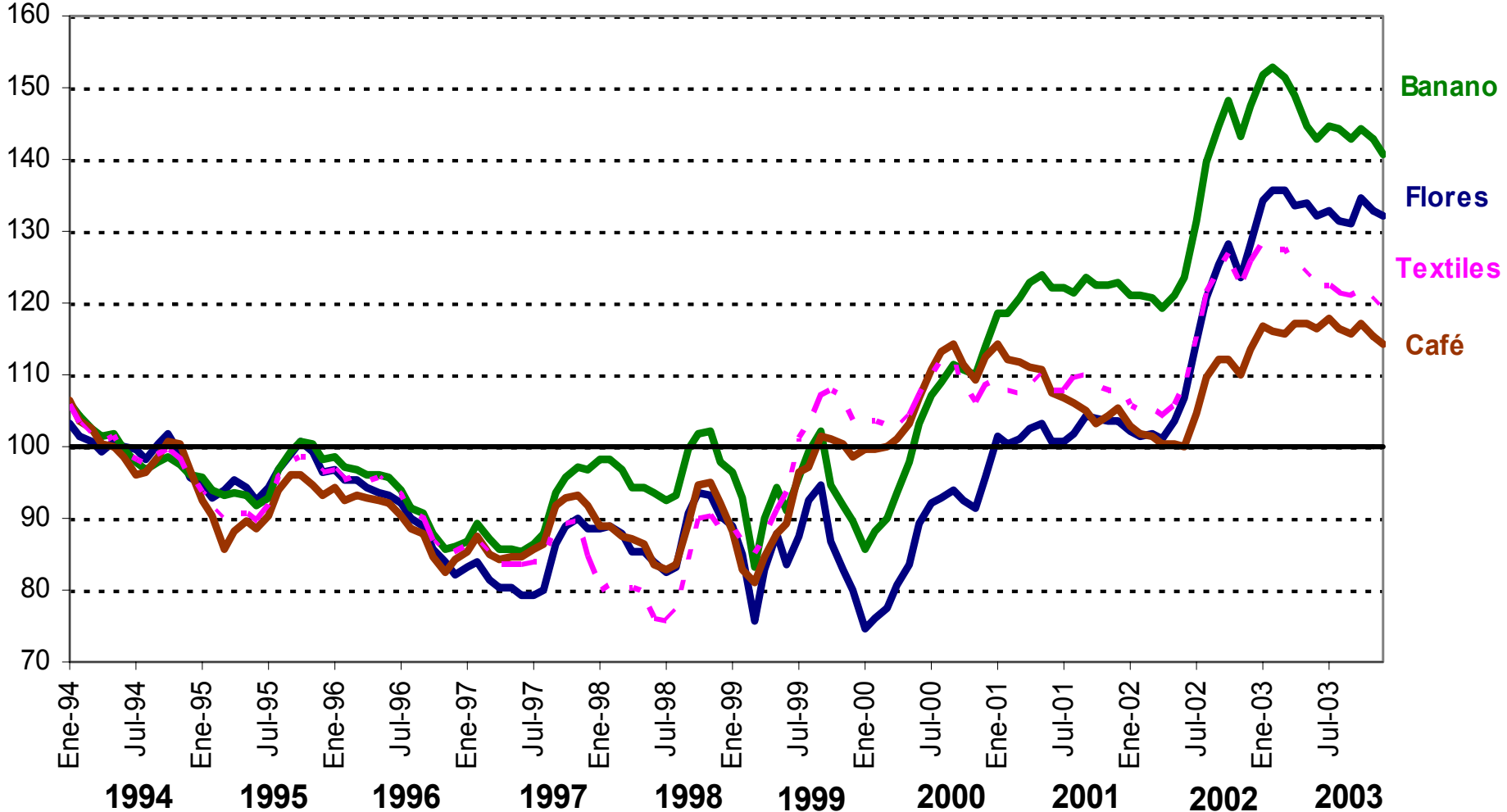
**Devaluación: anual y promedio de últimos doce meses de la Tasa de Cambio Nominal
Enero / 2001 - Febrero / 2003**



**Indice de Tasa de Cambio Real : Total(IPP) y Bilateral con EEUU (IPC)
Diciembre / 1998 - Diciembre / 2003**

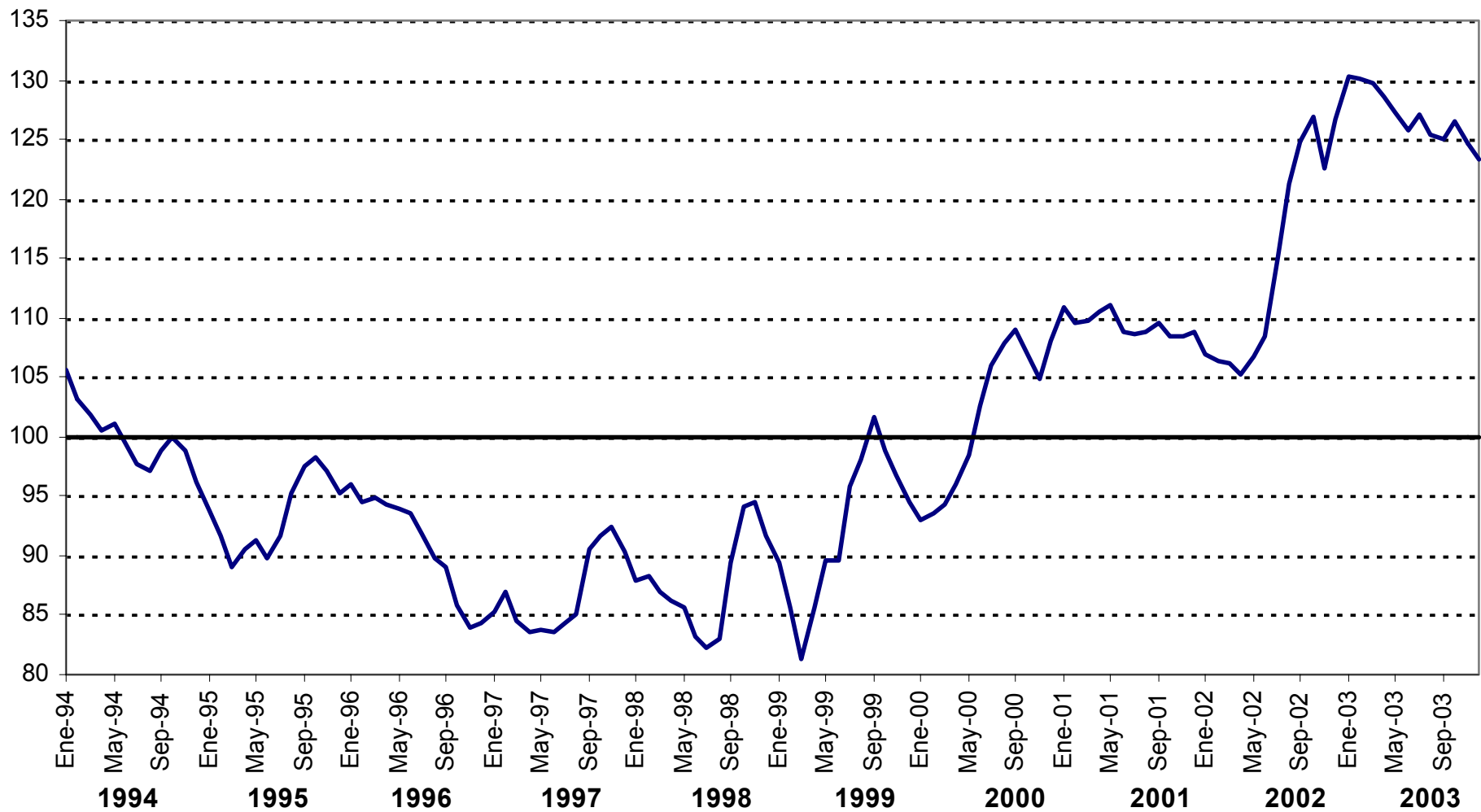


Indice de la tasa de cambio real con terceros países (principales productos del mercado de EEUU, 1994=100)



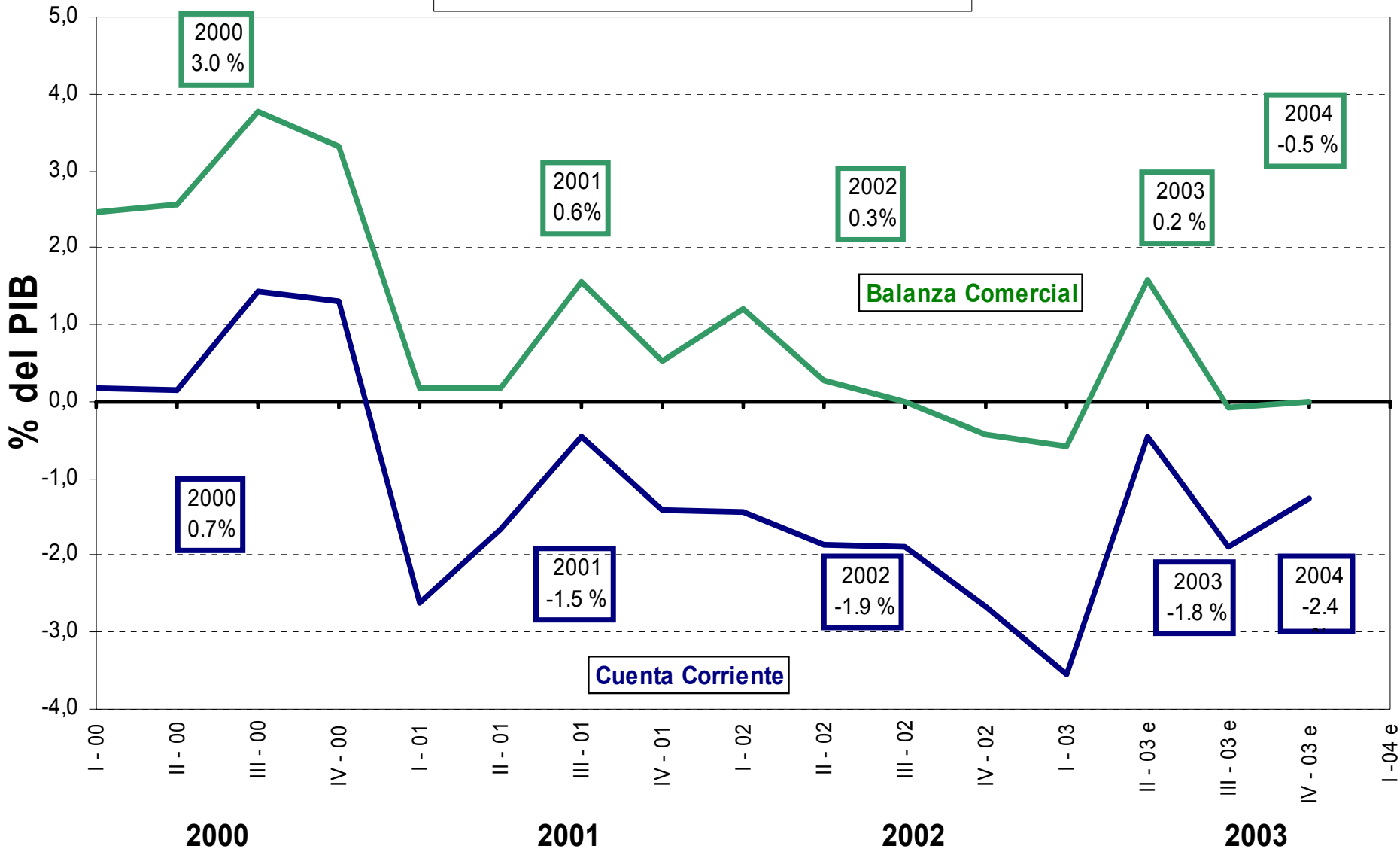
Fuente: Banco de la República

Índice de tasa de cambio real con terceros países (Mercado de los Estados Unidos, 1994=100)*



Fuente: Banco de la República. * Productos: Café, flores, textiles y banano

Cuenta Corriente y Balanza Comercial como porcentaje del PIB



Efecto de la TCR sobre las Exportaciones Colombianas

$$L(x_{\text{totales}}) = \alpha + 1,05 L(y_{\text{resto del mundo}}) + 0,12 L(itcr) + \dots$$

**Totales: ITCR cayendo de 140 a 130
(apreciación del 8% Real)**

$$X_{\text{totales}} = \alpha + 1,05 * (0,045) + 0,12 * (-0,08) + \varepsilon$$

$$0,037 = \quad + \quad 0,047 \quad - \quad 0,010$$

**Totales: ITCR estable en 140 (apreciación
de cero Real)**

$$X_{\text{totales}} = \alpha + 1,05 * (0,045) + 0,12 * (-0,00) + \varepsilon$$

$$0,047 = \quad + \quad 0,047 \quad + \quad 0,00$$

Menores: ITCR cayendo de 140 a 130 (apreciación del 8% Real)

$$X_{\text{menores}} = \alpha + 1,0 * (0,045) + 0,40 * (-0,08) + \varepsilon$$

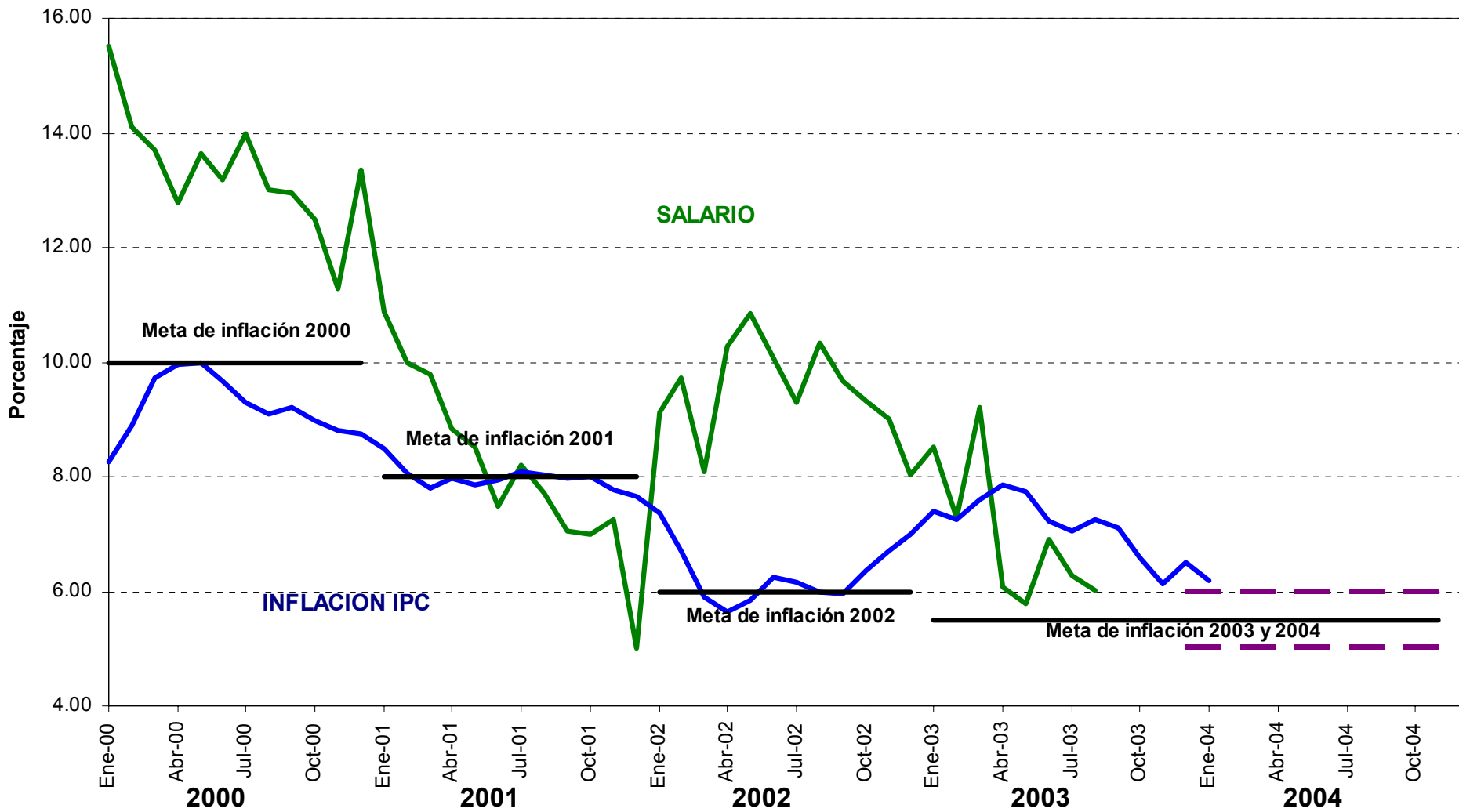
$$0,013 = + 0,045 - 0,032$$

Menores: ITCR estable en 140 (apreciación de cero Real)

$$X_{\text{menores}} = \alpha + 1,0 * (0,045) + 0,40 * (-0,00) + \varepsilon$$

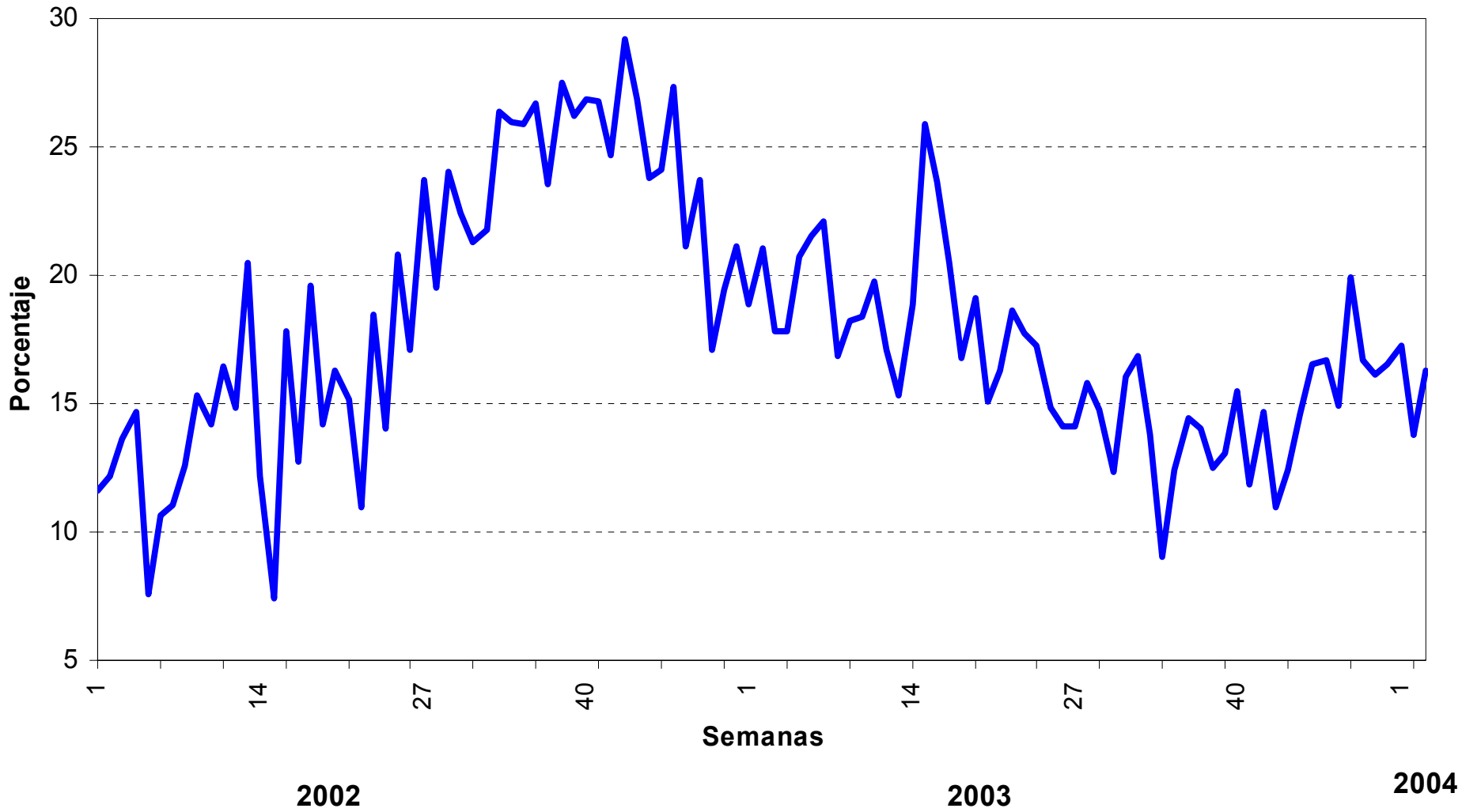
$$0,045 = + 0,045 + 0,00$$

**Inflación(IPC) y Ajuste Salarial
Variaciones Anuales
Enero 1999 - Diciembre 2004**

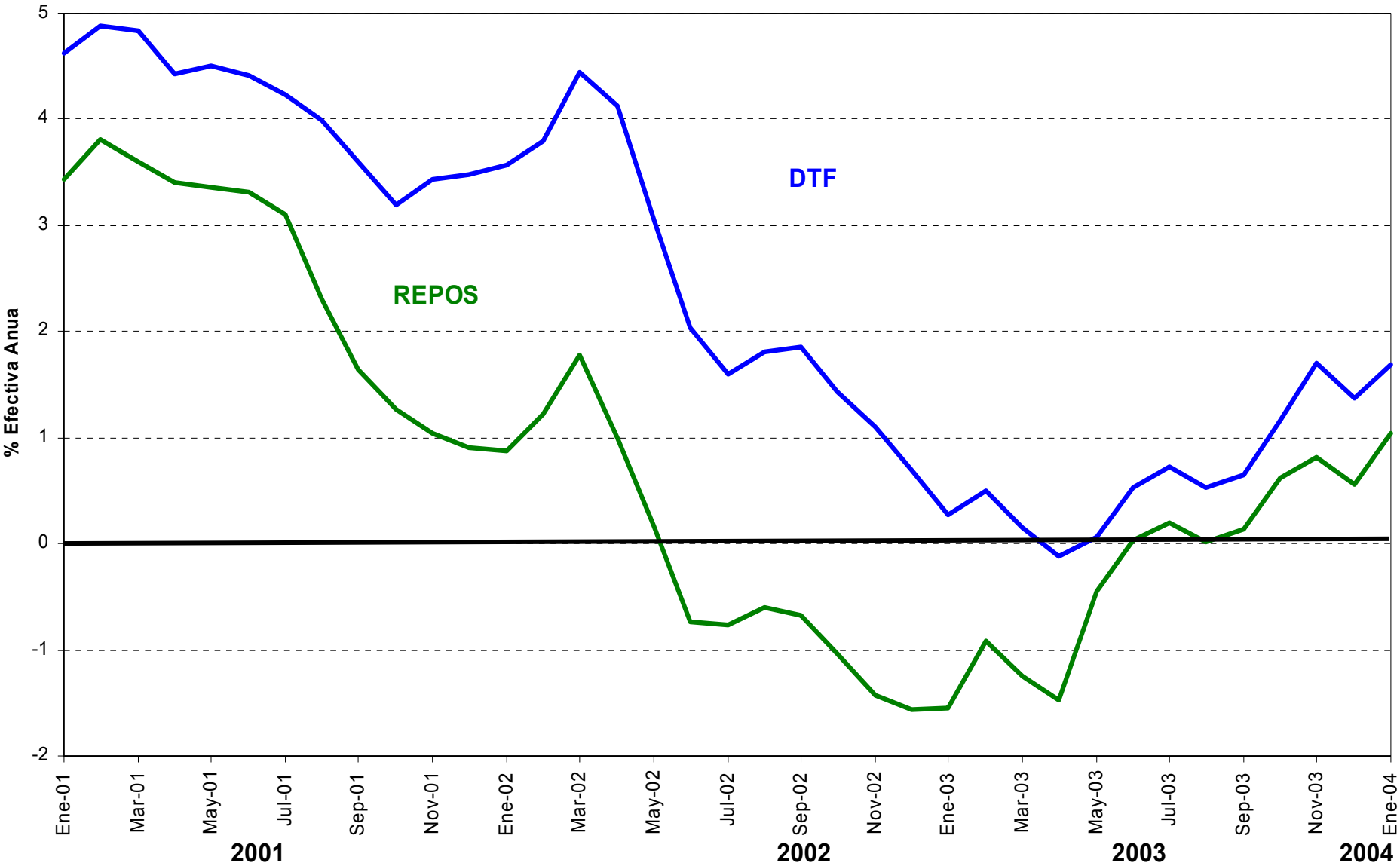


Base Monetaria

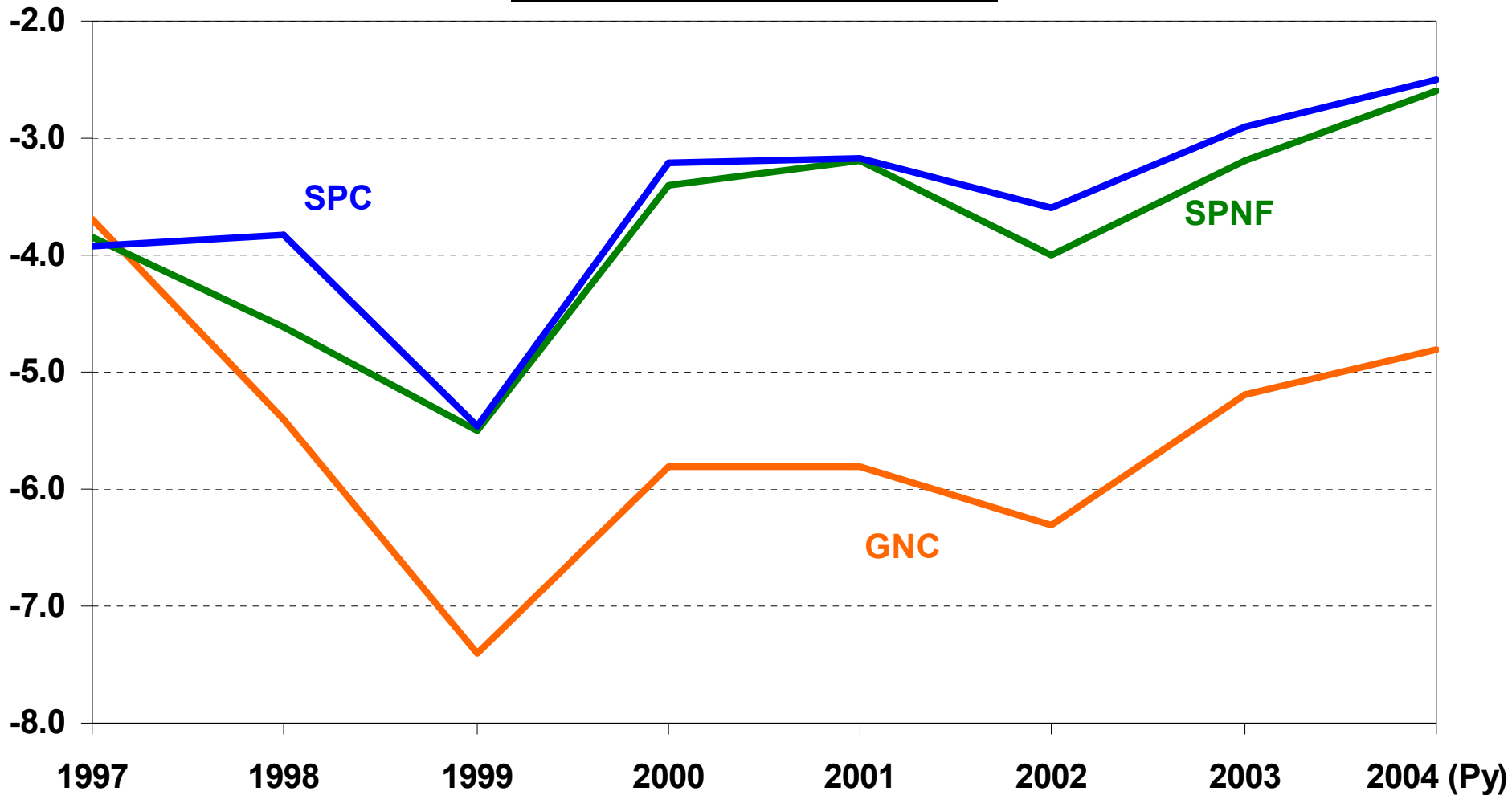
(Variación anual)



Tasas Reales: DTF y Repos a 1 Día



Situación Fiscal - Déficit Total (Porcentaje del PIB)



(Py): Proyectado

“Motores del crecimiento” y la política económica (¿Todo es importante?);

Determinantes del crecimiento y la productividad en Colombia (Clavijo, 1991; 1995), GRECO (2002).

$$\frac{dY}{Y_{t-1}} = a_0 + a_1 \frac{I}{Y_{t-1}} + a_2 \frac{dL}{L_{t-1}} + a_3 \frac{dZ}{Z_{t-1}} \quad [1]$$

$$P = f \left(\frac{Y}{N}, \frac{K}{L}, \text{TCR}, \text{ILM} \right) \quad [2]$$