

Encuesta Nacional sobre Niveles de Vida de los Hogares

Mexican Family Life Survey

Luis Rubalcava / Graciela Teruel

ENNVIH

ENCUESTA NACIONAL SOBRE
NIVELES DE VIDA DE LOS HOGARES

Diseño

Encuesta individuos, hogares y familias

Encuesta multi temática y longitudinal que sigue a los individuos originalmente encuestados

Línea basal, 8,500 hogares, 34 mil individuos

2005 primer recontacto

2010 segundo recontacto

Diseño

Cuestionario comunitario; precios e infraestructura

Encuesta a todos los miembros del hogar

Se llevan a cabo mediciones objetivas de salud

2002- antropometría, hemoglobina y presión arterial

2005 + colesterol total y glucosa total

2010 + hemoglobina glicosilada y triglicéridos

Longitudinal

Sigue a los individuos independientemente que cambien de residencia

Seguimiento a Estados Unidos

Estudios de cambios a lo largo del tiempo/ciclo de vida y de transiciones.

Longitudinal

Segue a los individuos independientemente que cambien de residencia

Seguimiento a Estados Unidos

Estudios de cambios a lo largo del tiempo/ciclo de vida y de transiciones.

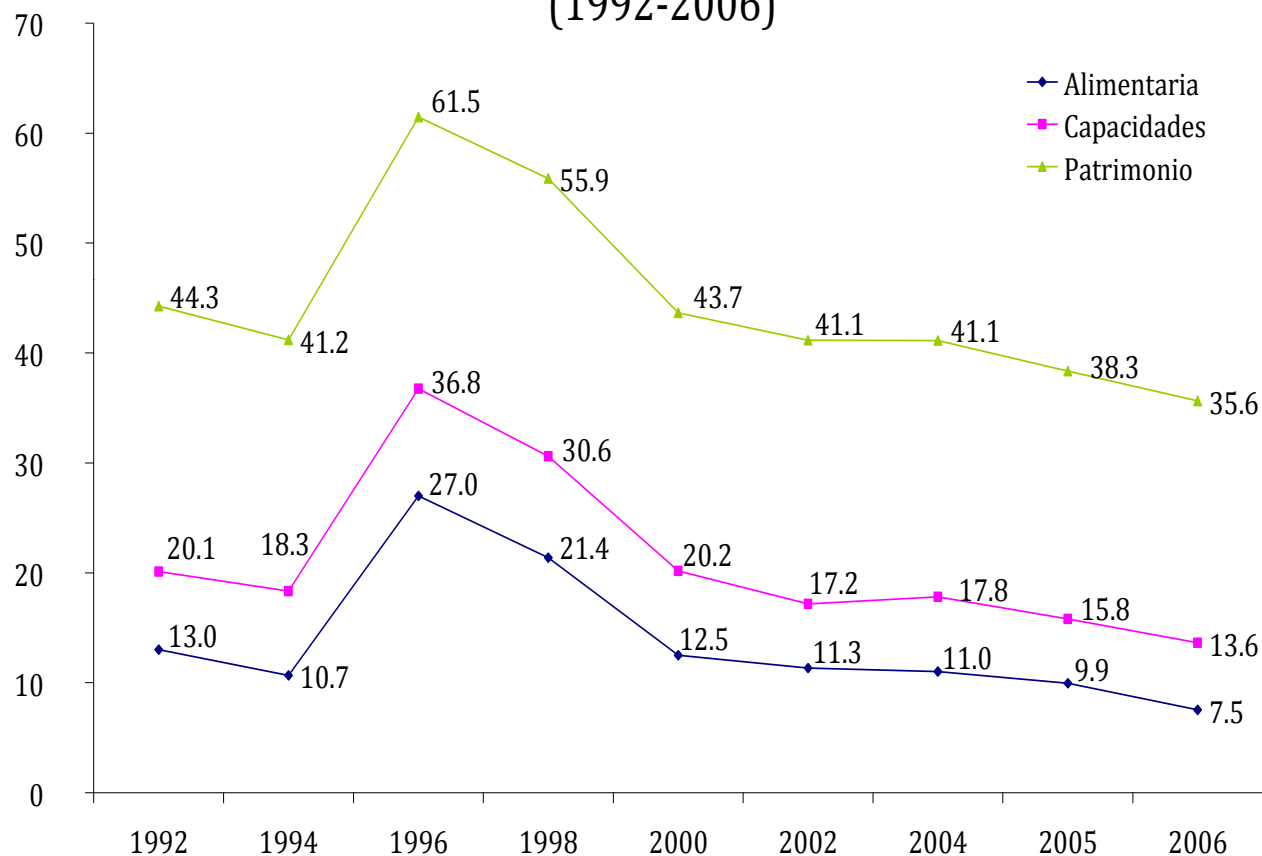
Permite llevar a cabo modelos sofisticados para controlar por heterogeneidad no observada

Utilidad...algunos ejemplos

1. Cobertura de Programas Sociales
2. Pobreza y Movilidad Social
3. Estudios de Migración
4. Transiciones en el estado de salud
5. Movilidad laboral
6. Evaluación de Programas Sociales

1. Cobertura de Programas.

Evolución de la pobreza urbana (1992-2006)

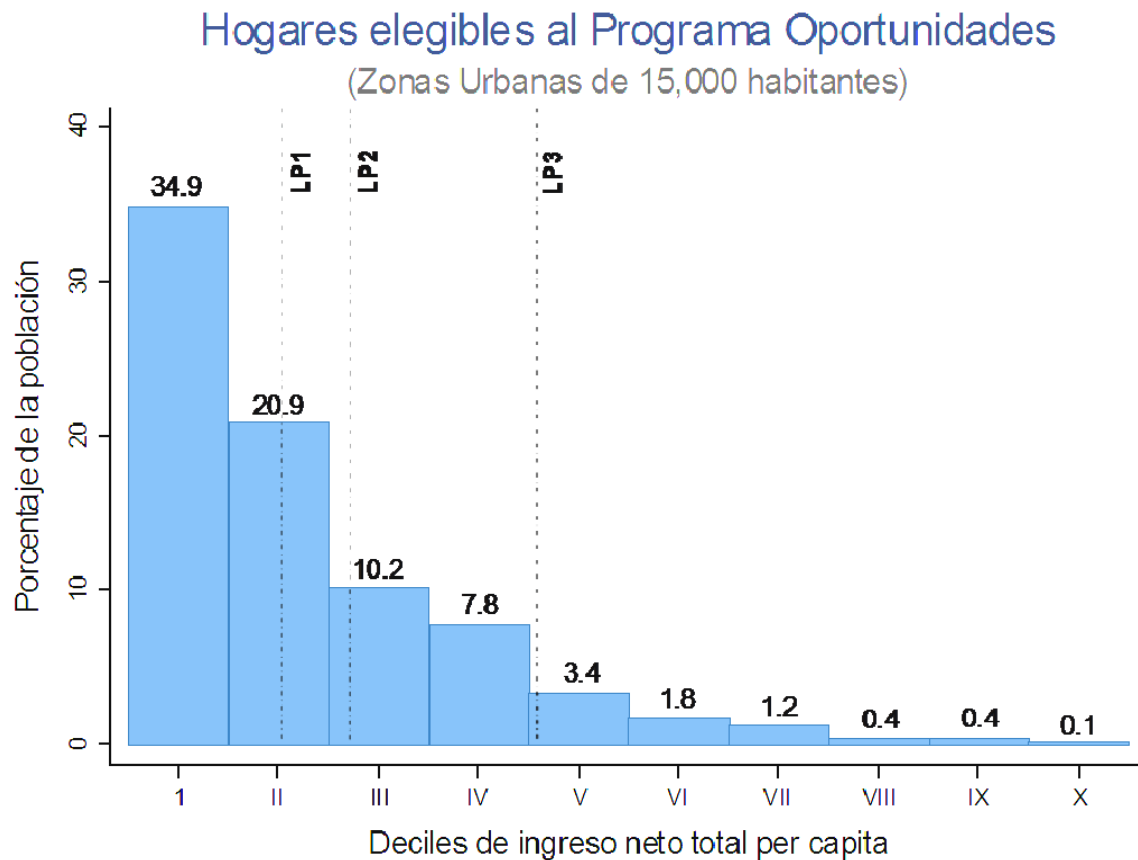


Fuente: CONEVAL

Pese a tendencia decreciente, persisten niveles altos de pobreza patrimonial (36 %).

Por ello, necesidad de caracterizar a la población que entra y sale de la condición de pobreza y analizar el papel de Oportunidades en zonas urbanas como programa de política pública de combate a la pobreza.

Cobertura del Programa



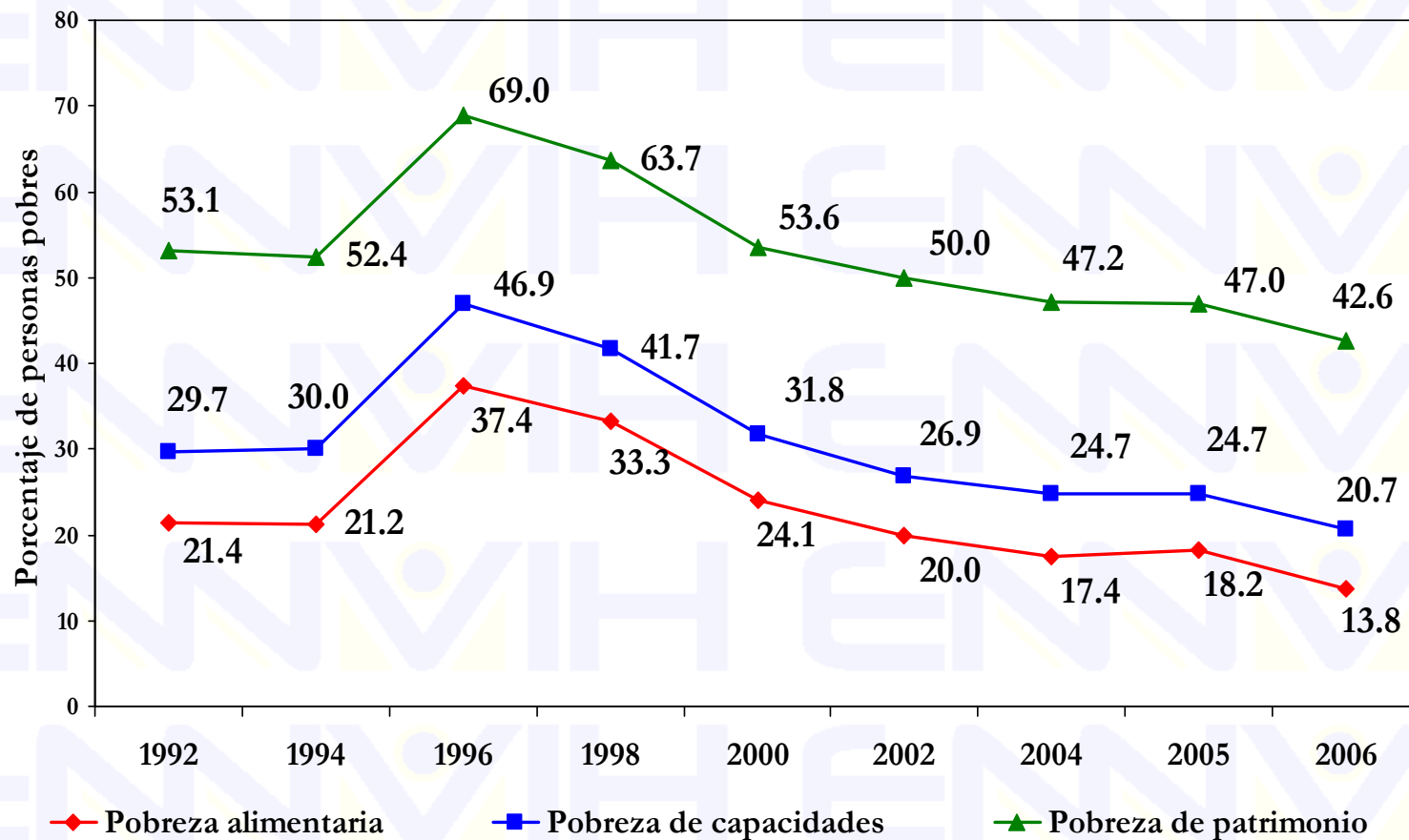
Fuente: Cálculos propios con base en ENIGH-2005 y CONEVAL

les Las dimensiones consideradas actualmente por el criterio de elegibilidad no son suficientes para la identificación de los hogares en pobreza en zonas urbanas.

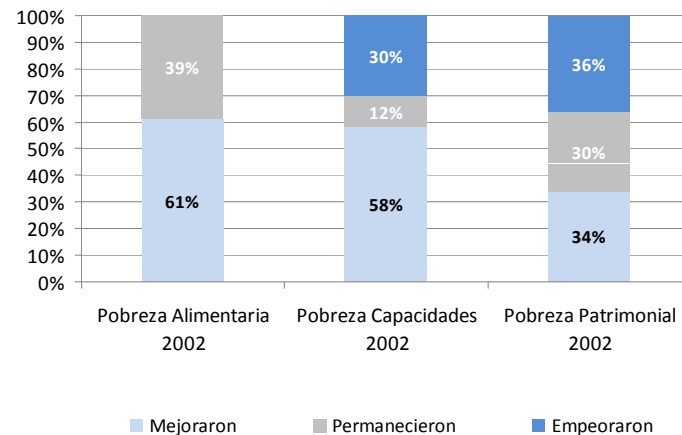
Por ello, se realiza un análisis de la dinámica y características de la pobreza urbana entre 2000 y 2005 para proveer insumos al rediseño de Oportunidades para mejorar su criterio de elegibilidad

2. Pobreza y Movilidad Social

Evolución de la pobreza nacional, 1992-2006 (porcentaje de personas)



Dinámica de la Pobreza en Zonas Urbanas



Existe un importante grado de vulnerabilidad en el cambio en los ingresos de la población urbana en condiciones de pobreza.

La variabilidad de ingreso es mucho más latente entre los pobres de capacidades que entre los alimentarios.

* Excluye Alimentaria / ** Excluye Capacidades y Alimentaria

Poblacion: 44.6 Millones de habitantes urbanos (2002)

3. Migración

Módulos de migración permanente

Módulos de Migración Temporal

Sigue a los que se mudan a lo largo del tiempo

Sigue a los individuos a Estados Unidos

Migración y Selección Salud

¿Quiénes migran? ¿Migran los más saludables?

ENNViH es una gran herramienta para llevar a cabo este tipo de estudios

1. Porque tiene información antes de que la gente migre
2. Porque tiene información objetiva de salud, antes y después
3. Porque sigue a los migrantes y sabe quien se fue, cuando llegó y cuánto tiempo llevan en EU

Migración y Selección Salud

¿Quiénes migran? ¿Migran los más saludables?

ENNViH es una gran herramienta para llevar a cabo este tipo de estudios

1. Porque tiene información antes de que la gente migre
2. Porque tiene información objetiva de salud, antes y después
3. Porque sigue a los migrantes y sabe quien se fue, cuando llegó y cuánto tiempo llevan en EU
4. Porque las comparaciones son con gente que decidió no migrar

Resultados

Medidas de salud: antropometría, IMC, hemoglobina, EGS

La salud explica muy poco quien migra

Las mujeres más saludables migran con mayor facilidad

Los hombres provenientes de áreas rurales también

Esto tiene / puede tener implicaciones importantes tanto para políticas de salud pública en México y en Estados Unidos

4. Transiciones en Salud

¿Cómo cambia la salud de la gente a lo largo del tiempo?

¿Quién es más propenso a enfermarse?

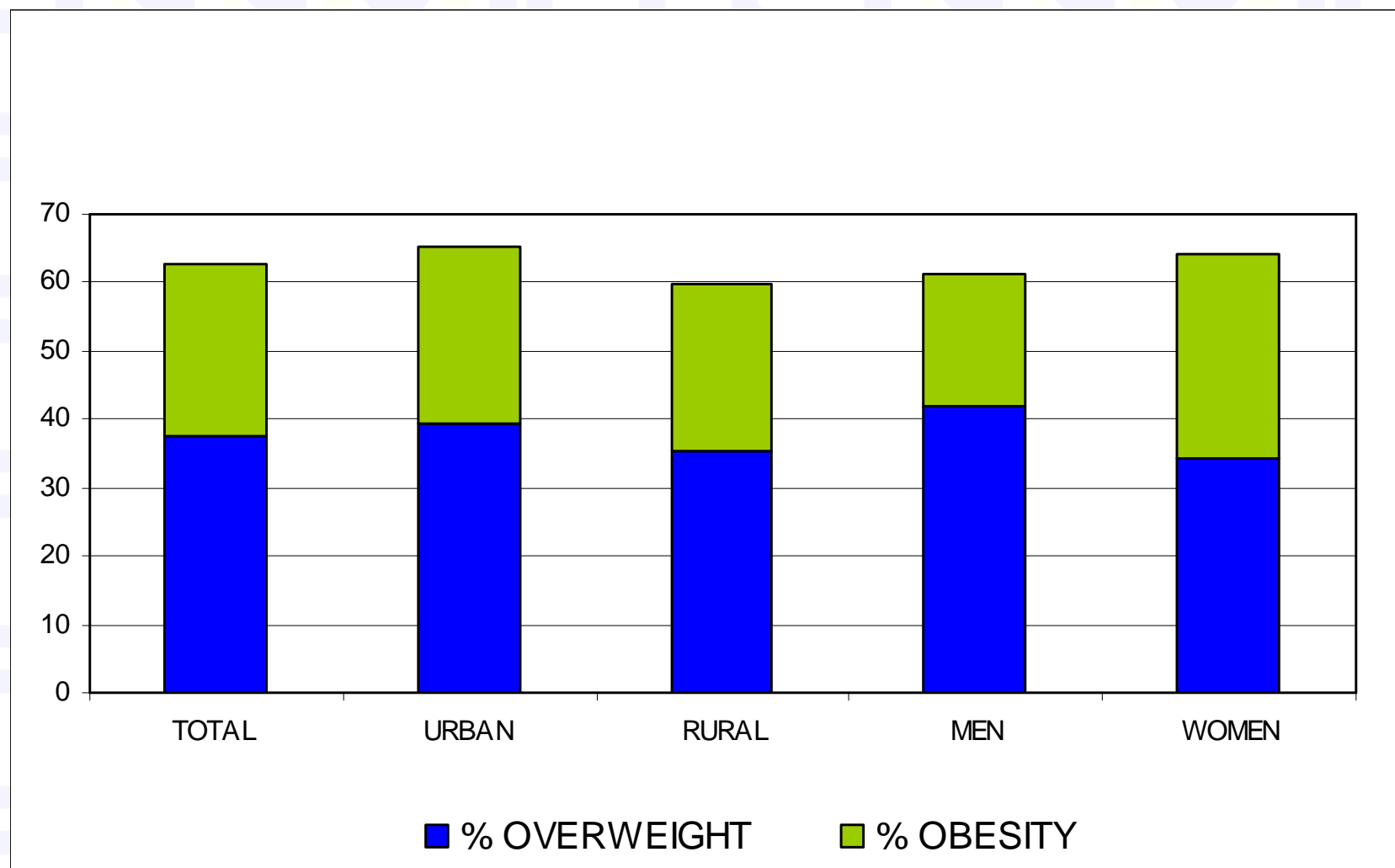
¿Cuándo se enferman?

¿Qué conductas son más proclives para ciertas enfermedades?

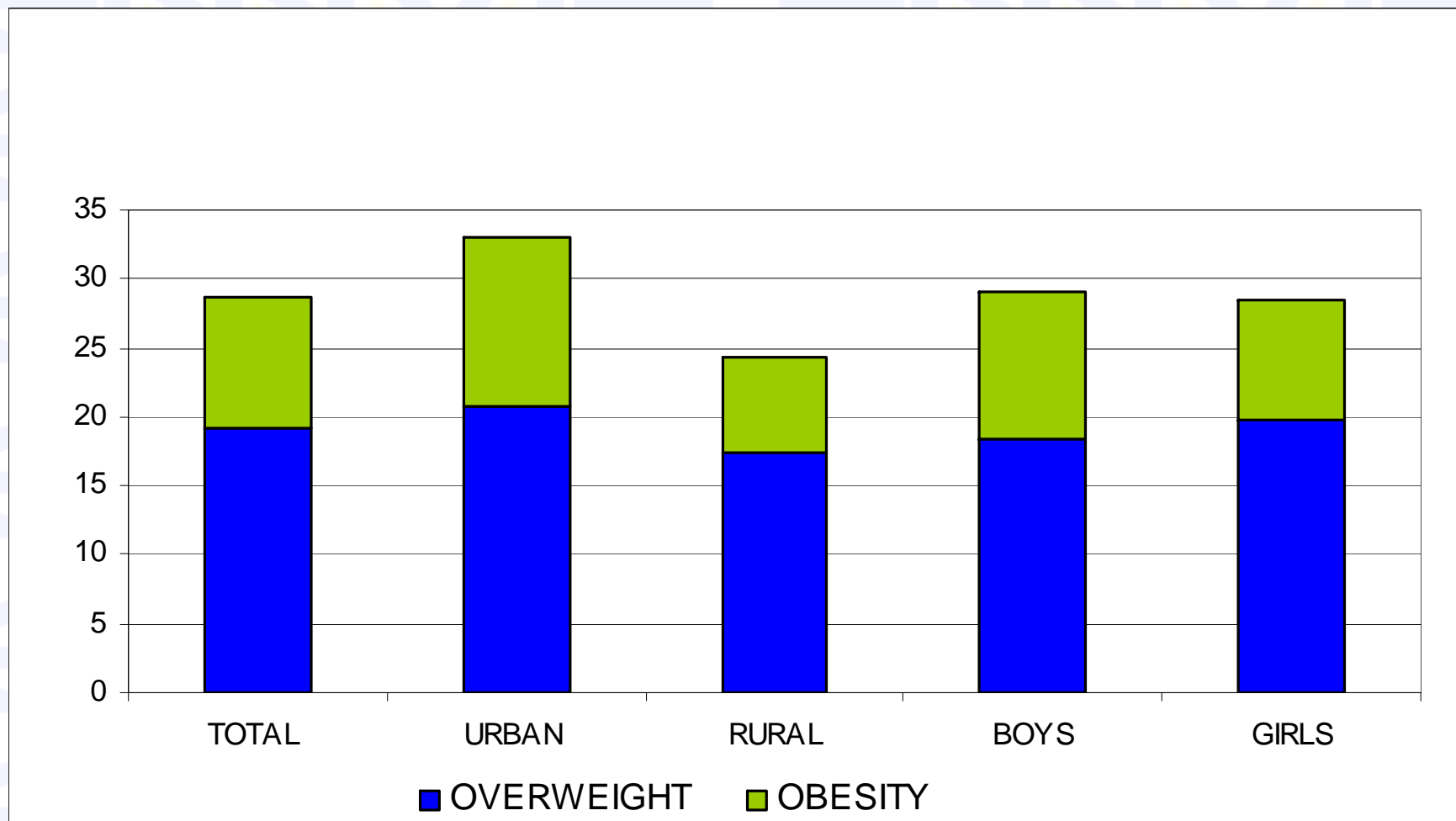
¿Quién es obeso y permanece obeso de una ronda a otra?

Sobrepeso y Obesidad (15+)

2005



Obesidad y sobrepeso en niños 2002



5. Evaluación de Políticas Públicas

Ejemplo: Seguro Popular

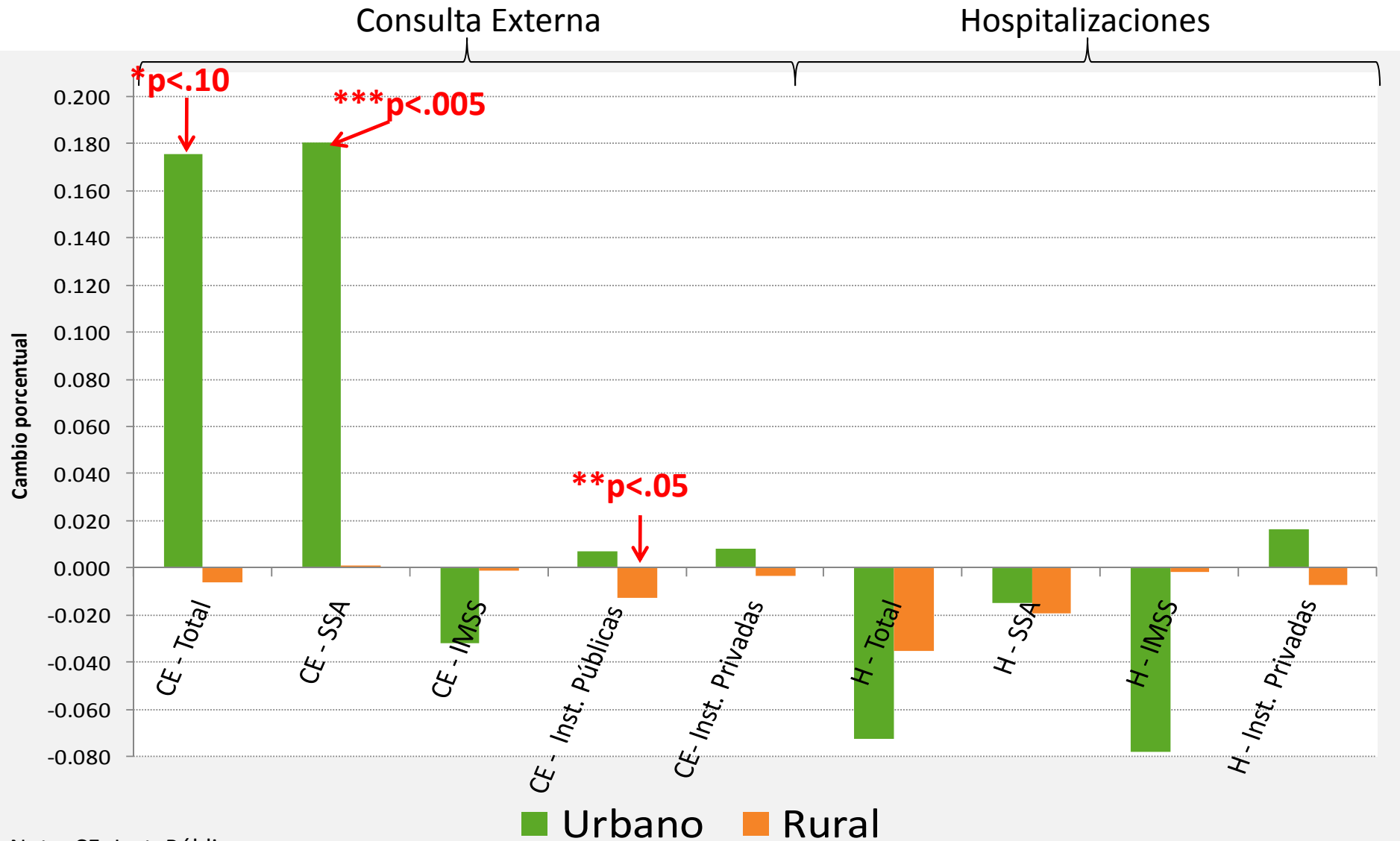
El programa *Seguro Popular* empieza como piloto en el 2002 y se expande en el 2003; 2010 obtiene una cobertura de 36 millones de individuos

Seguro Popular provee servicios básicos de salud a los no asegurados

Seguro Popular representa un esfuerzo en reducir las brechas en cobertura de servicios de salud entre los derechohabientes del seguro social y los que no están cubiertos

Resultados

Diff-diff PSCM

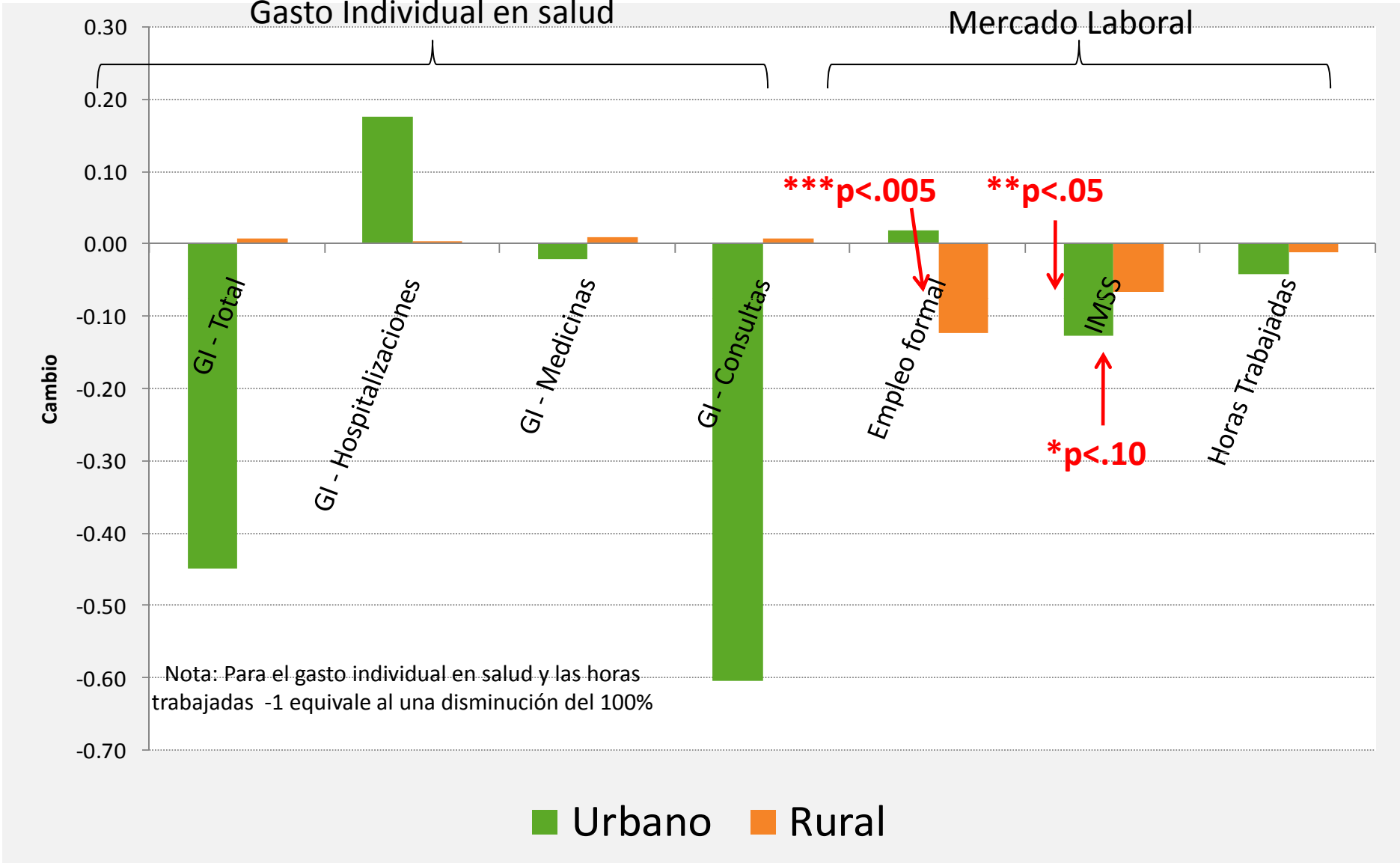


Nota: CE- Inst. Públicas son
ISSSTE/PEMEX/SEDENA/SECMAR

Fuente: ENNVIH 2002, 2005

Resultados

Diff-diff PSCM



CLS-WILL

- **CLS-WILL es un proyecto de gran importancia para Colombia**
- **Medir el cambio en el bienestar de la población.**
- **Evaluar el impacto de las políticas públicas y programas sociales**
- **Realizar análisis comparativo con otros países de Latinoamérica que cuentan también con encuestas longitudinales**