



Reflexiones sobre el Envejecimiento en Colombia

Carlos Medina

Banco de la República

- El Informe de la Misión de Envejecimiento
- Economía Plateada
- Cambio Demográfico en Colombia
- El sistema Pensional
- Propuestas
- La Educación como Instrumento de Política



- **El Informe de la Misión de Envejecimiento**
- Economía Plateada
- Cambio Demográfico en Colombia
- El sistema Pensional
- Propuestas
- La Educación como Instrumento de Política



Misión de Envejecimiento

- Informe muy completo:
 - Demografía, Pensiones, Empleo, Ahorro e inversión para la vejez, Sistema de salud, etc.
- Provee un marco para motivar múltiples intervenciones y reformas en el país en los temas tratados, y en otros menos abordados (educación).



- El Informe de la Misión de Envejecimiento
- **Economía Plateada**
- Cambio Demográfico en Colombia
- El sistema Pensional
- Propuestas
- La Educación como Instrumento de Política



Economía Plateada

Reporte de la Comisión Europea (2015) sobre Economía Plateada:

- Definición: oportunidades económicas que surgen del gasto de consumo de la población mayor a 50 años.
- Merrill Lynch: Economía Plateada suma USD\$7 trillones/año.
- Para 2020: poder adquisitivo (global) de USD\$15 trillones.
- Gasto público en UE: 25% del PIB (50% PGN), proyectado a 29% del PIB en 2060.
- En la UE: población 65+ en relación a población 15-64 pasará de 26% en 2010 a 53% en 2060.
- Para 2020: se espera una escasez de aproximadamente 2 mill. de trabajadores de la salud en la UE.
- La sostenibilidad del sistema de salud se encuentra en cuestión.



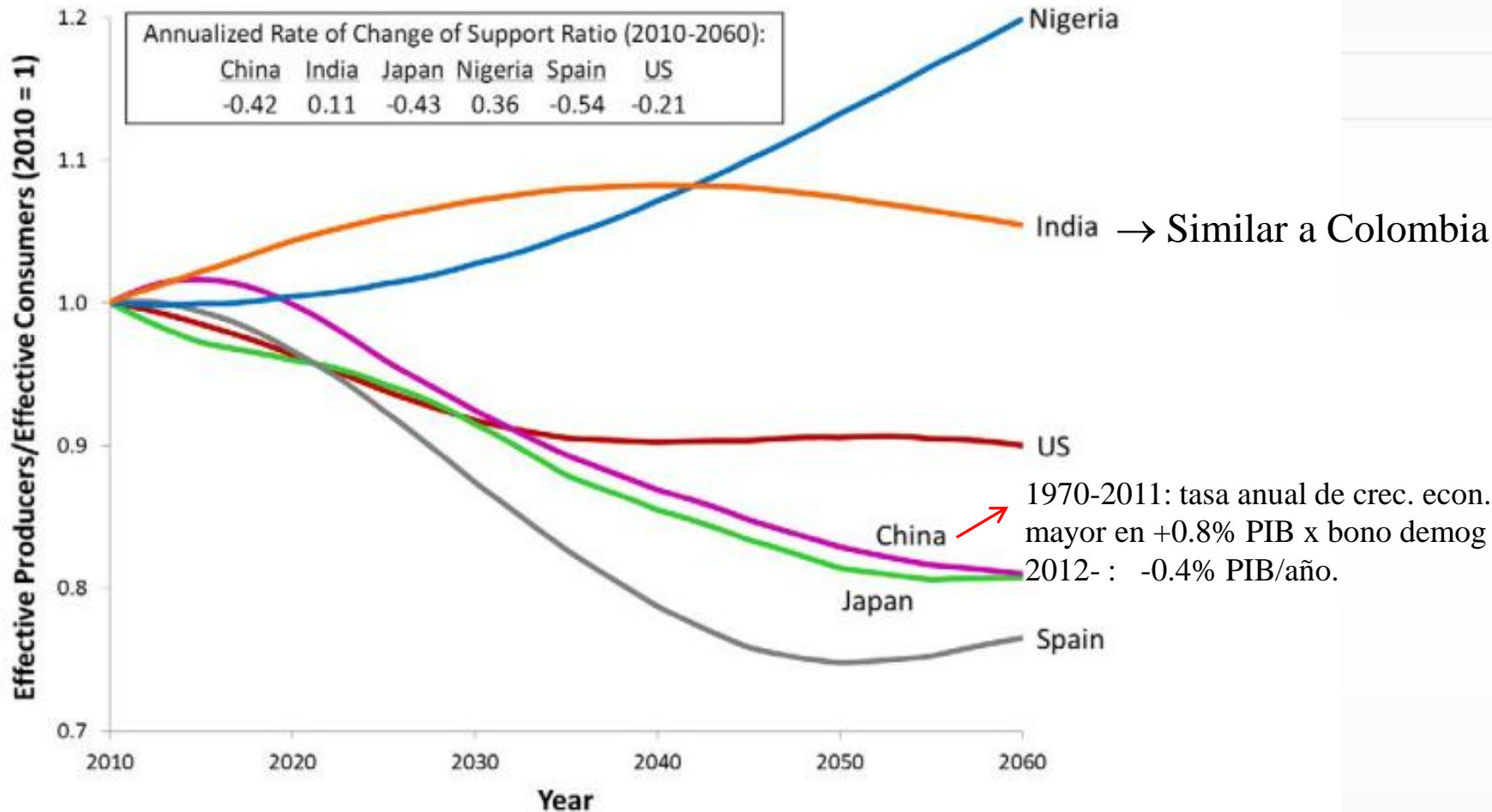
Economía Plateada

Reporte de la Comisión Europea (2015) sobre Economía Plateada (cont.):

- Población con alguna discapacidad por rango de edad:
 - 55-64: 32%
 - 65-74: 44%
 - 75-84: 60%
 - 85+: 70%
- Crecimiento del empleo en sector salud entre 2013 y 2025: 8.1% (vs. 3% del empleo en la UE)
- Una de cada dos mujeres y dos de cada cinco hombres por encima de los 50 sufre una enfermedad crónica. Estas son responsables de 4 de cada 5 muertes en Europa, y consumen 75% de los recursos para el cuidado de la salud.
- Oportunidades para ICT: telemedicina, salud por teléfono, salud por dispositivos móviles, sistemas de *smart home*, aplicaciones de internet para el cuidado en salud, robots para tareas domésticas,



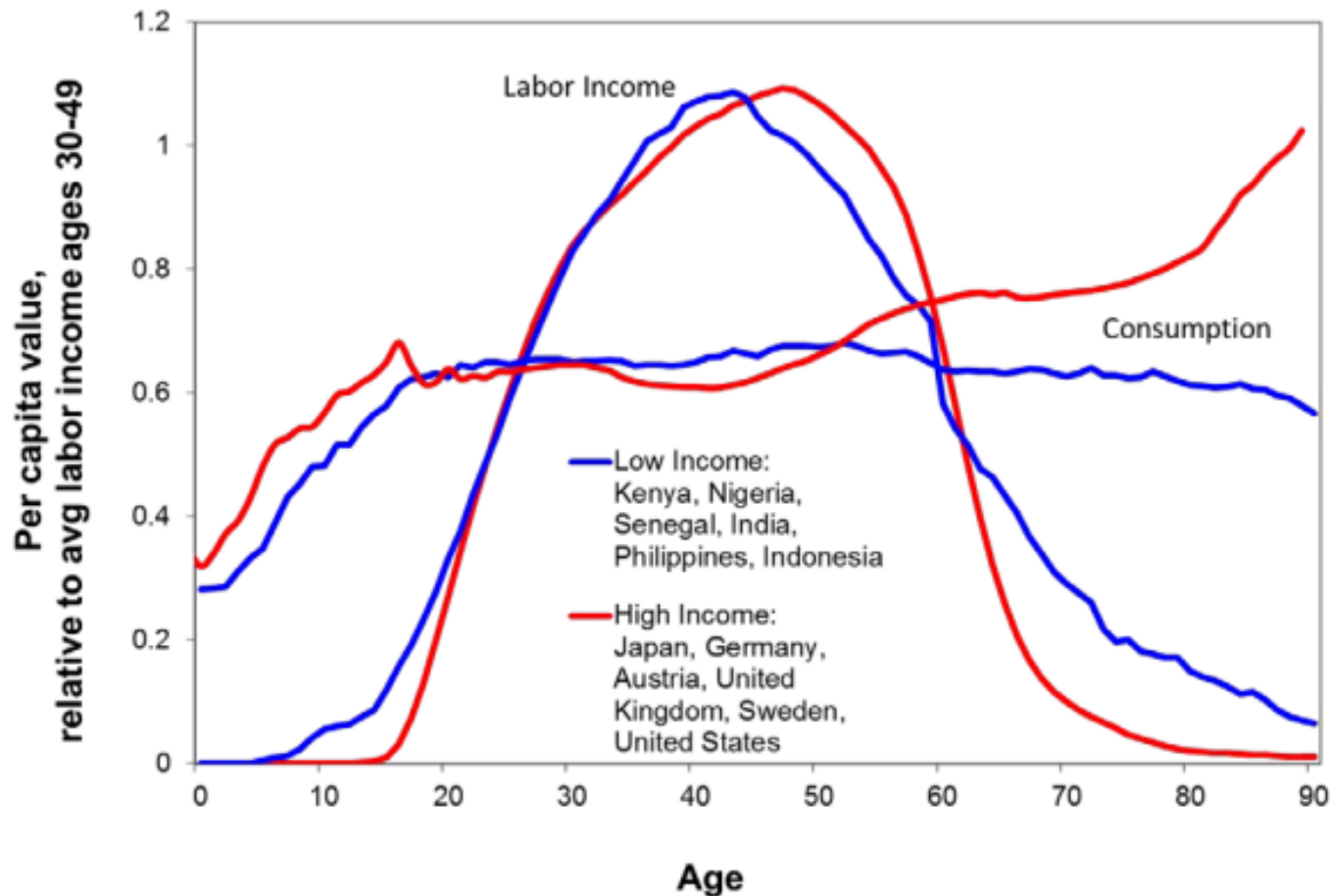
El «Bono Demográfico» en otros países



Fuente: Lee, Ronald (2016) «Macroeconomics, Aging and Growth» NBER WP



Perfil de ingreso y consumo en EEUU

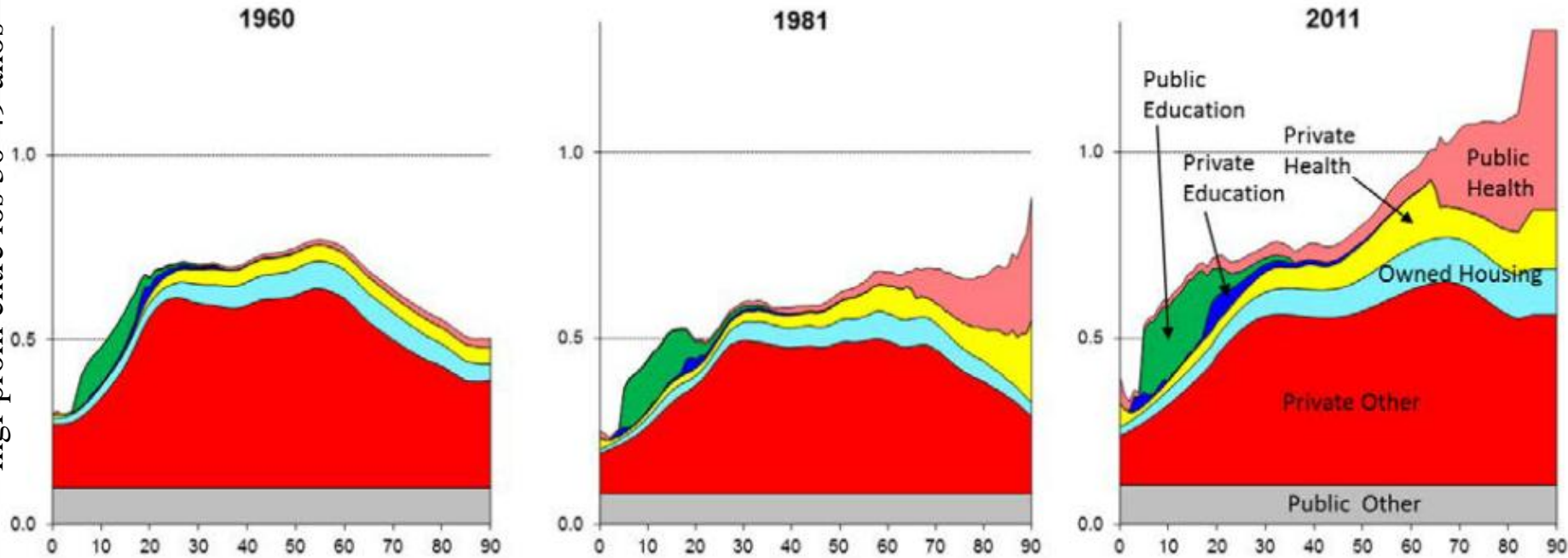


Fuente: Lee, Ronald (2016) «Macroeconomics, Aging and Growth» NBER WP



Incremento en el consumo de los mayores en los últimos 50 años en EEUU

Consumo de cada año /
ingr prom entre los 30-49 años



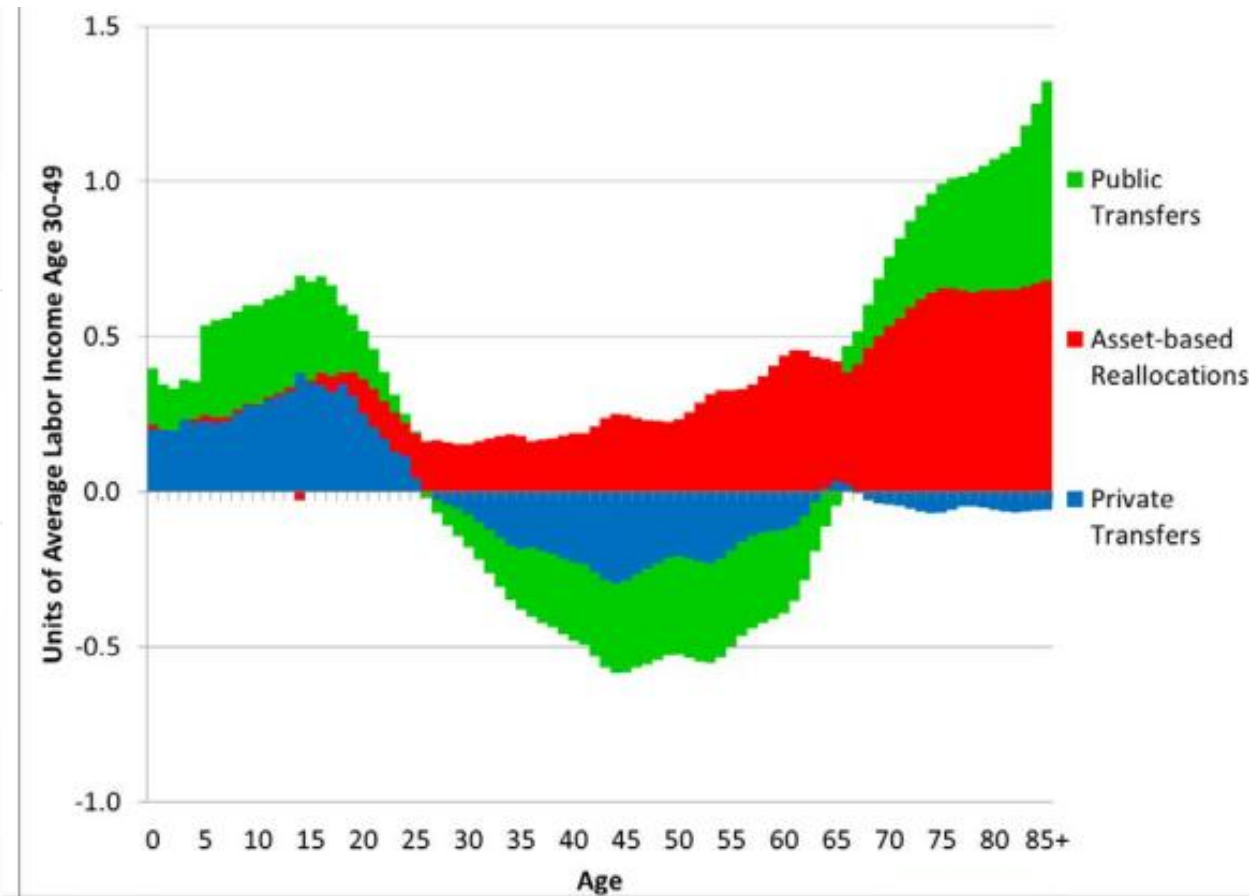
- ⇒ El cociente del consumo a los 80 al consumo a los 20 se ha duplicado de 0.83 a 1.67
- ⇒ Mayores gastos en salud debidos a *medicare* y *medicaid*

Fuente: Lee, Ronald (2016) «Macroeconomics, Aging and Growth» NBER WP



Brecha entre consumo e ingreso laboral en EEUU

A lo largo del ciclo de vida



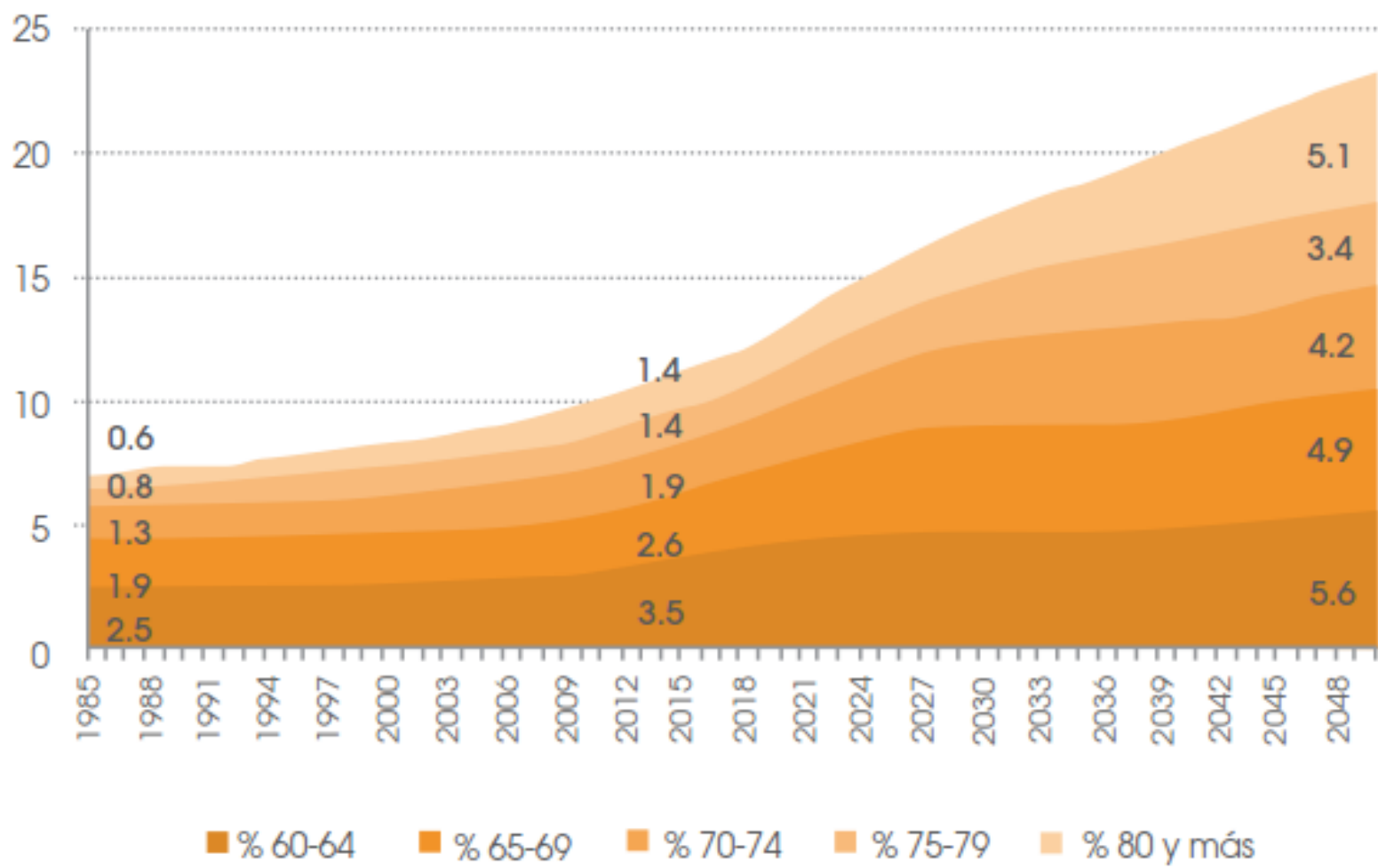
Note. The figure shows the cumulative sum of the three components when all are the same sign, otherwise the components of different sign must be added. **The sum equals consumption minus labor income at each age as shown in Figure 1.** Private transfers include interhousehold transfers as reported in surveys and intrahousehold transfers which are calculated as the difference between consumption (see note of Figure 1) and income from labor income and assets. Asset-based allocations are the difference between asset income and saving at each age.



- El Informe de la Misión de Envejecimiento
- Economía Plateada
- **Cambio Demográfico en Colombia**
- El sistema Pensional
- Propuestas
- La Educación como Instrumento de Política

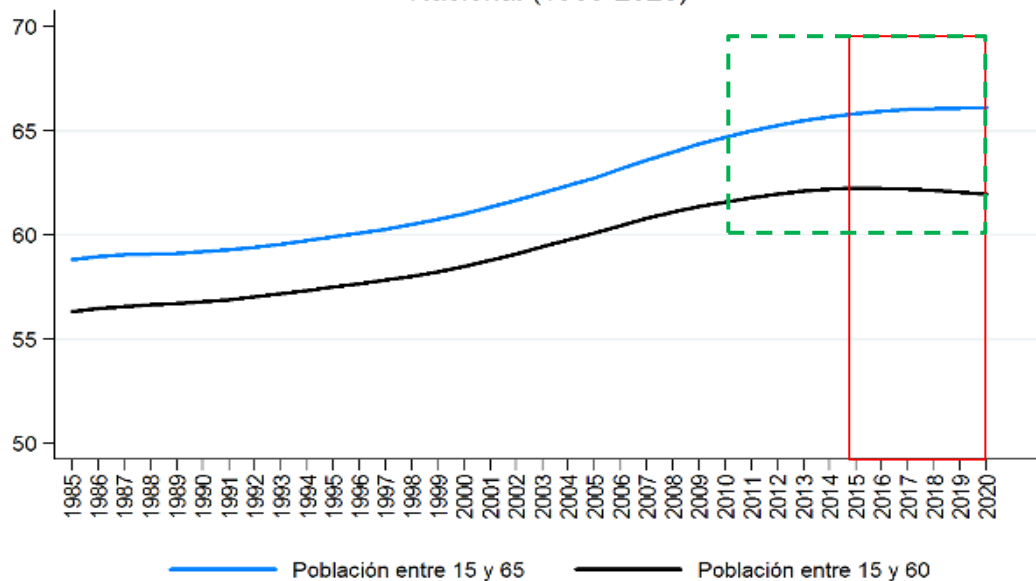


Porcentaje de la población de 60 años o más frente a la población total nacional, 1985-2050



Porcentaje de la población en edades productivas

Nacional (1985-2020)



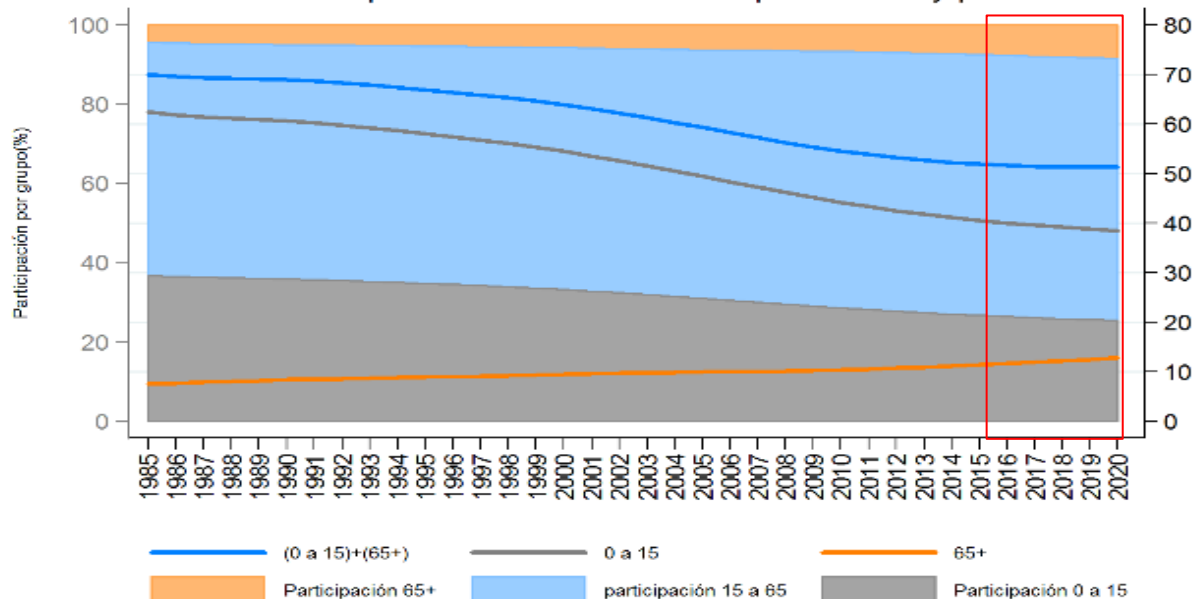
El fin del «bono demográfico»

-2015: +0.2/0.3% PIB/año

Fuente: DANE. Cálculos propios

Tasas de dependencia demográfica

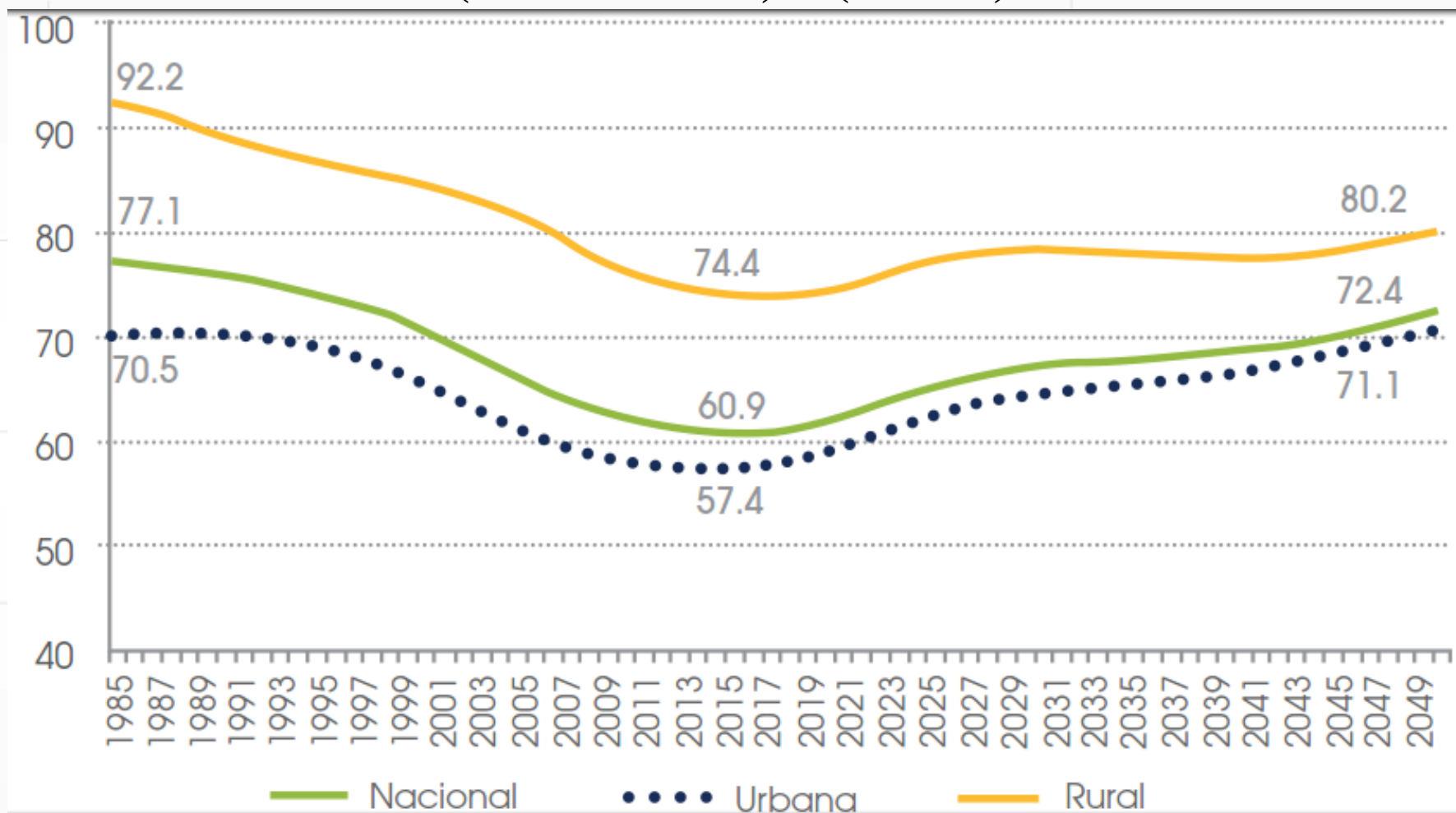
Relación entre poblaciones en edades no productivas y productivas



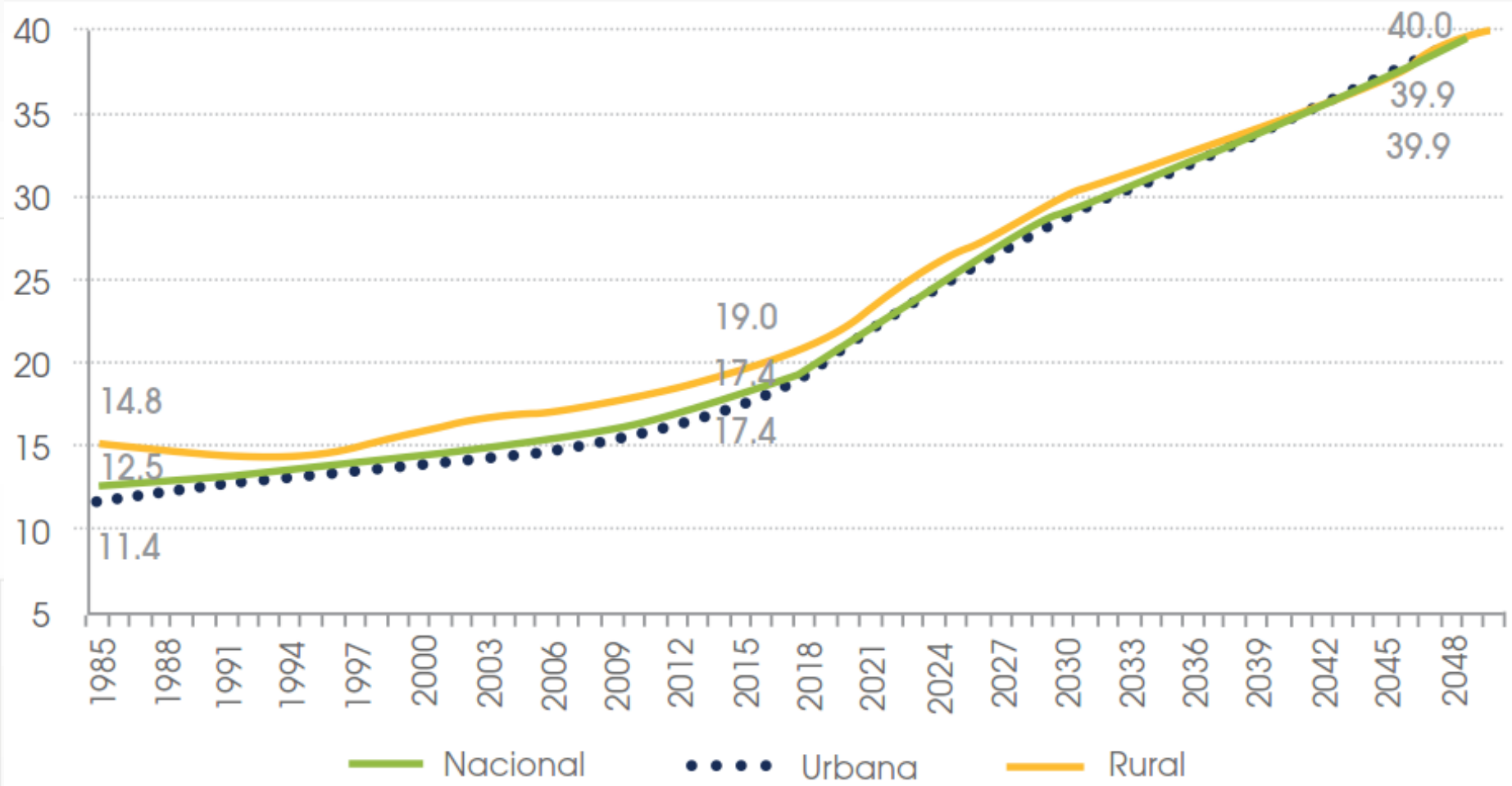
Fuente: DANE. Cálculos propios



Evolución de la relación de dependencia, 1985-2050 (0-14 & 60+) / (15-59)



Evolución de la relación de dependencia mayor, 1985-2050 (60+) / (15-59)



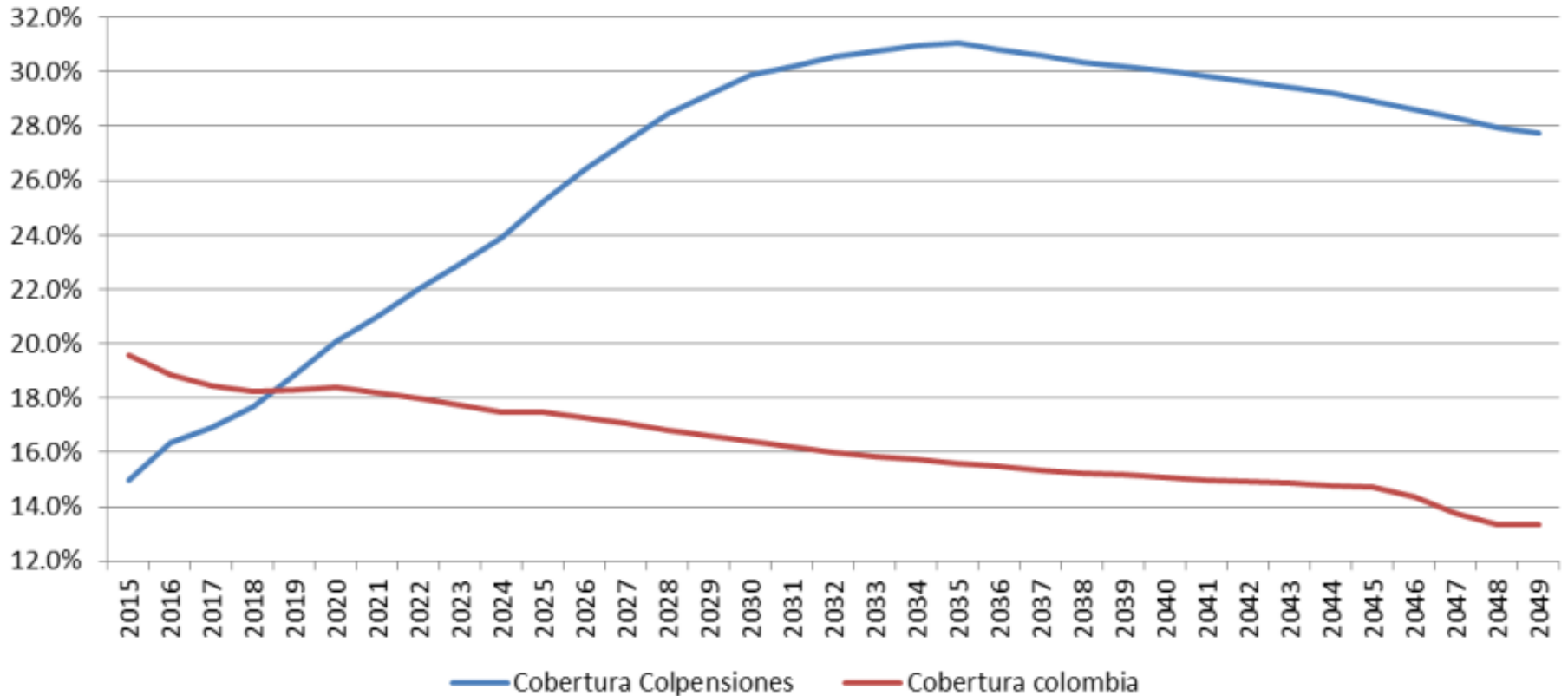
- El Informe de la Misión de Envejecimiento
- Economía Plateada
- Cambio Demográfico en Colombia
- **El sistema Pensional**
- Propuestas
- La Educación como Instrumento de Política



Última reforma (Ley 797/03) redujo probabilidad de pensionarse

↑1000 → 1300 semanas, 55 → 57, 60 → 62

Proyección de la Cobertura Adultos Mayores



López y Lasso (2012)

COHORTE 22 AÑOS 2007 QUE LOGRA ACUMULAR LAS SEMANAS EXIGIDAS DESDE 2015 (1300 y más; SML REAL DE 2007) A DOS EDADES DE PENSIÓN

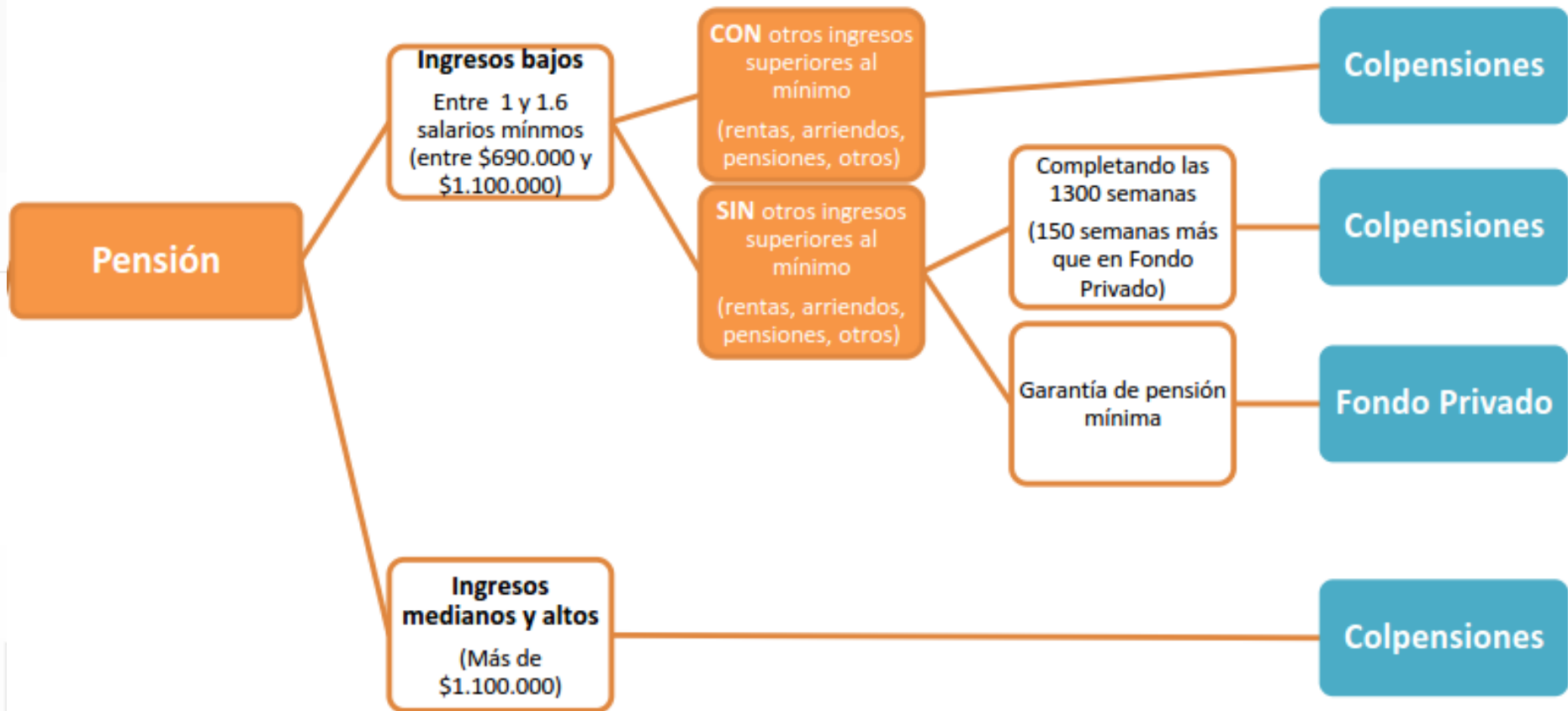
	SIN ED SUP	CON ED SUP	TOTAL
H62	0.1%	39.9%	9.0%
M57	0.0%	24.5%	6.2%
H62,M57 (exigidas desde 2015)	0.0%	31.2%	7.5%
H65	0.1%	50.8%	11.5%
M65	0.0%	48.4%	12.2%
H65, M65 (alza y unificación edades)	0.0%	49.4%	11.9%

Los cambios introducidos por la ley 797 de 2002 van a disminuir la fracción de personas que se pensionarán:

- A partir de enero 1/2014: edad de 55 a 57 años (mujeres), de 60 a 62 años (hombres).
- En enero 1/2005: número de semanas se incrementa en 50.
- A partir de enero 1/2006: número de semanas se incrementa c/año en 25 hasta llegar a 1300 en 2015.



Elección óptima RAIS vs Colpensiones



- ⇒ Sostenibilidad del RAIS recae en una inequidad: transferencias de quienes no se van a pensionar, a quienes se van a pensionar con el salario mínimo
- ⇒ Sostenibilidad de Colpensiones reposa en otra inequidad: subsidios a personas de mayores salarios



- El Informe de la Misión de Envejecimiento
- Economía Plateada
- Cambio Demográfico en Colombia
- El sistema Pensional
- **Propuestas**
- La Educación como Instrumento de Política



Propuestas

Misión Envejecimiento:

- Integrar sistemas de protección social para la vejez
- Atar edad de pensión a la esperanza de vida
- Informalidad...?
- Colombia Mayor requiere mayor cobertura y monto del subsidio (con el apoyo de Entidades Territoriales).
- BEPS: esquema se puede reemplazar por otros.



Propuestas

Misión Envejecimiento:

- Tratamiento a mujeres:
 - Requieren mismo K pero cuentan con 5 años menos:
⇒ Solución es incrementar edad.
 - Condiciones labores más precarias (baja densidad de cotización y menores salarios).
⇒ Tema estructural y complejo del mercado laboral.
 - Mayor esperanza de vida las castiga en el RAIS
⇒ Propuestas Misión: reducir diferencias de género, bono pensional por cada hijo.
⇒ Por qué? Si tienen empleo: cuando tienen hijos continúan cotizando durante sus licencias. Si no tienen empleo: ...?
- Reforma a sistema pensional y al mercado laboral.
- Combatir evasión tributaria



Propuestas de otros estudios

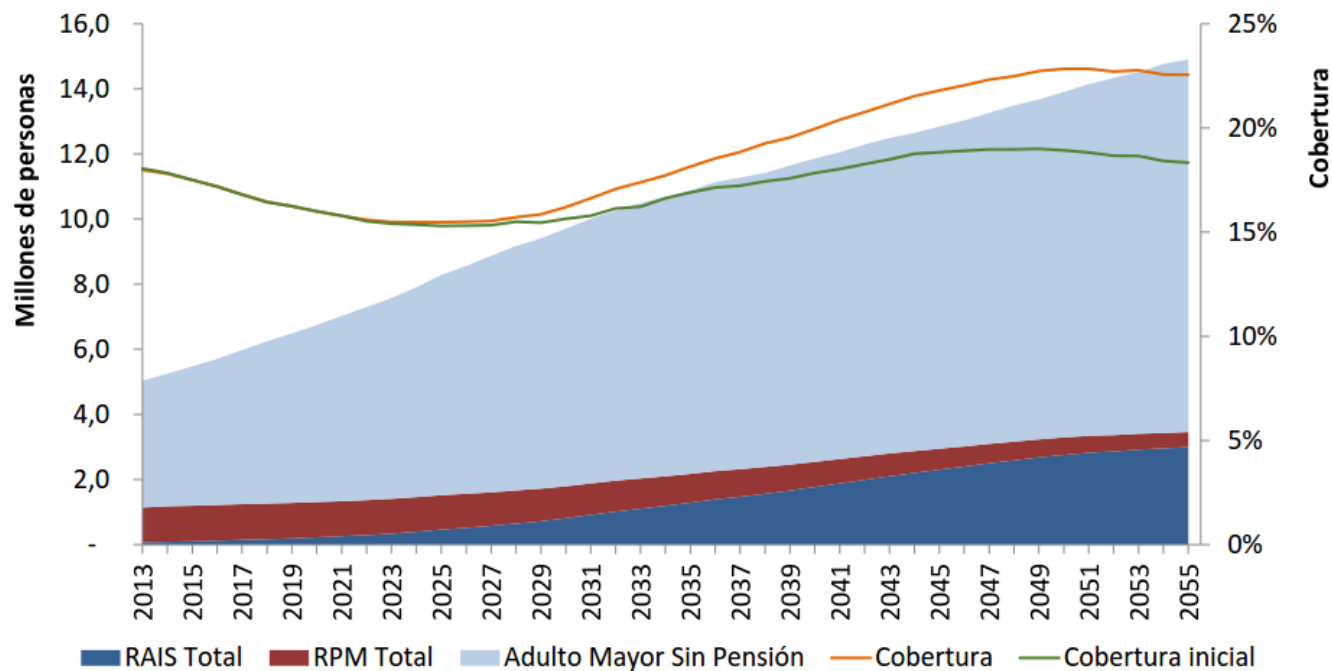
- López & Lasso (2012)
 - Aumentar cobertura educación básica y media
 - ⇒ Aumento de participación laboral
 - Incrementar cobertura de educación superior
 - Pensión familiar
 - BEPS
- La educación no solo requiere de una mejor cobertura, sino de una mucho mayor calidad!
 - ⇒ Baja calidad, altas diferencias regionales y divergencia, oferta pública vs privada, etc.
- Una mayor eficiencia en el sistema de salud es urgente para procurar bienestar de población mayor y sostenibilidad del sistema.



Reducción en las semanas mínimas exigidas para acceder a GPM.

Exigencia de 1000 semanas

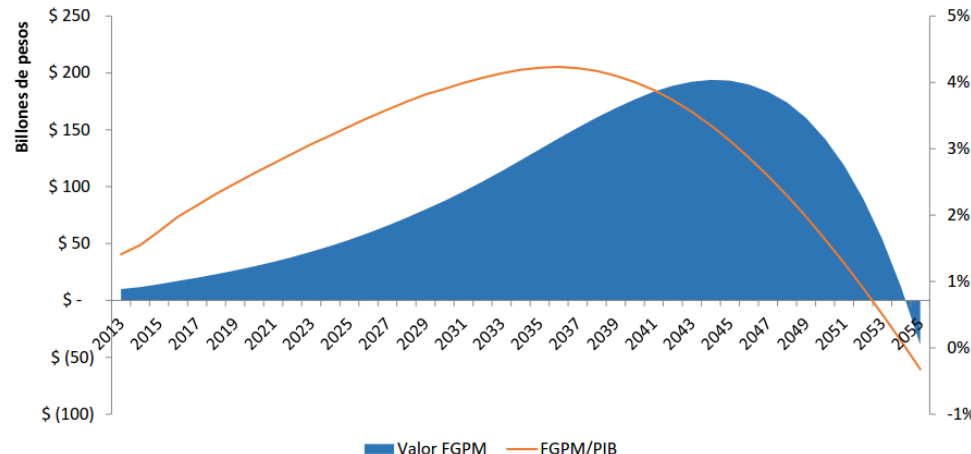
- Para el 2055 la cobertura incrementa de 18% a 23% respecto al escenario base.



Estimativos de Asofondos

Reducción en las semanas mínimas exigidas para acceder a GPM. Exigencia de 1000 semanas

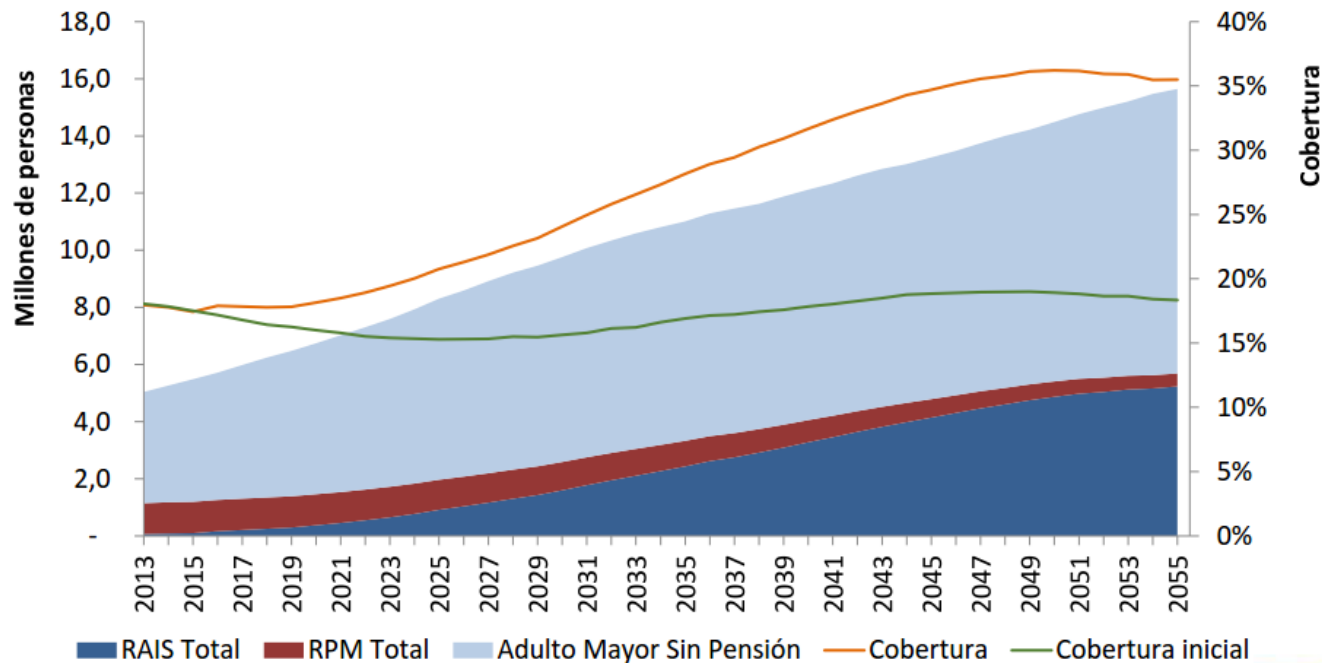
- Pero el FGPM se desfinancia por completo desde el año 2055.



Reducción en las semanas mínimas exigidas para acceder a GPM.

Exigencia de 500 semanas

- Para el 2055 la cobertura incrementaría de 18% a 36% respecto al escenario base.

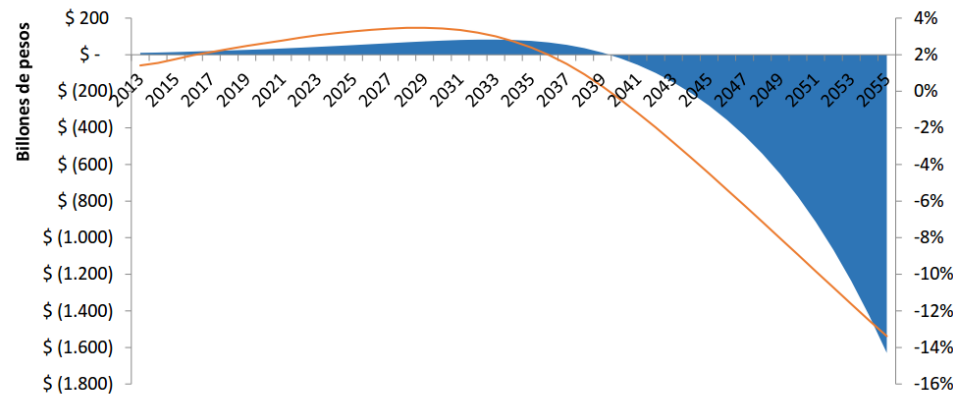


Estimativos de Asofondos

Reducción en las semanas mínimas exigidas para acceder a GPM.

Exigencia de 500 semanas

- Pero el FGPM se desfinancia por completo desde el año 2039 y alcanzaría un déficit de 14% del PIB en 2055.

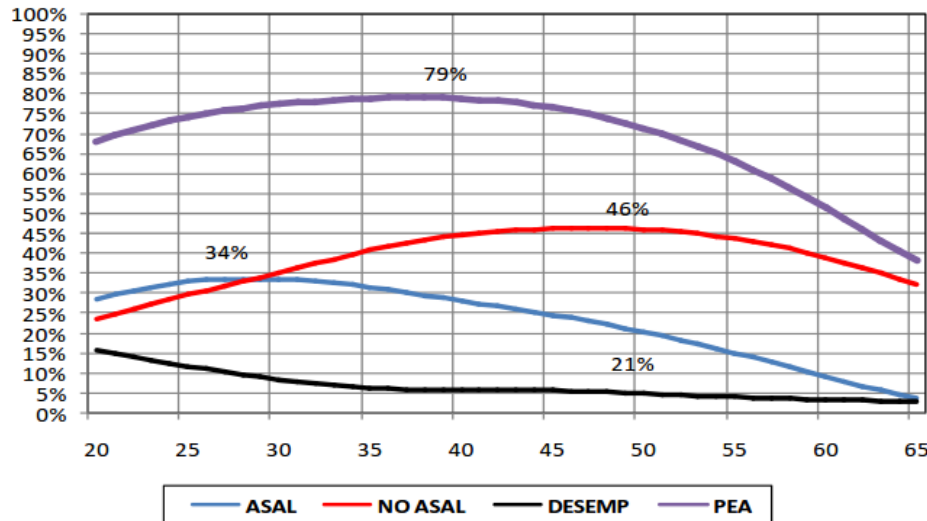


- El Informe de la Misión de Envejecimiento
- Economía Plateada
- Cambio Demográfico en Colombia
- El sistema Pensional
- Propuestas
- **La Educación como Instrumento de Política**

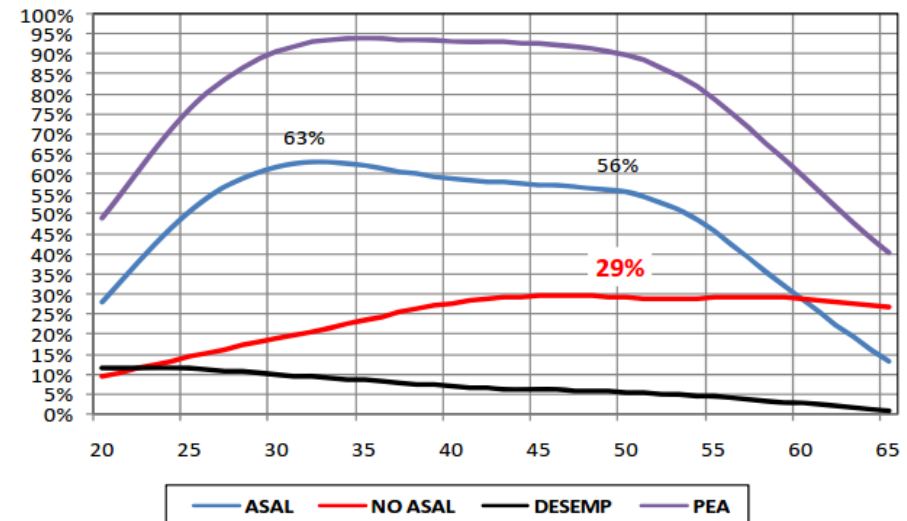


El rol de la educación en el sistema pensional

POBLACIÓN NACIONAL SIN EDUCACIÓN SUPERIOR: CICLO VIDA LABORAL (% de la población c/ edad; 3 trimestre 2007; dat suavizados)



POBLACIÓN NACIONAL CON EDUC SUPERIOR: CICLO DE VIDA LABORAL (% de la población c/ edad; 3 trimest 2007; dat suavizados)

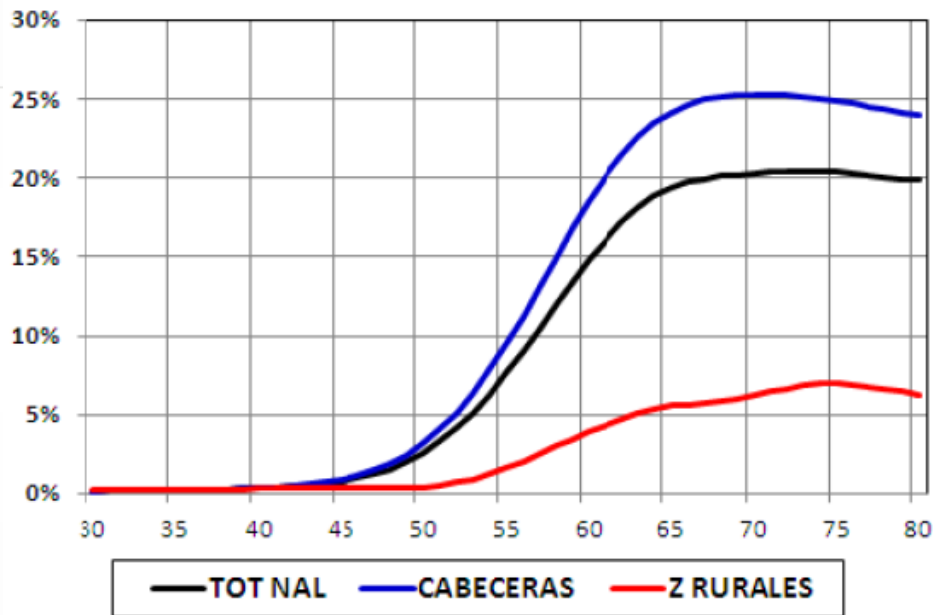


Fuente: López y Lasso (2012) «El mercado laboral y el problema pensional colombiano»

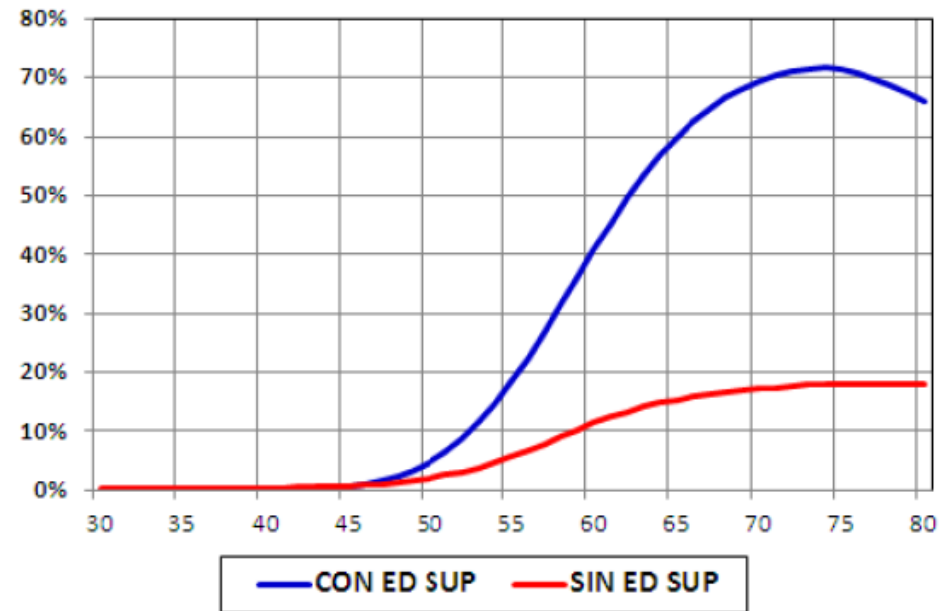


El rol de la educación en el sistema pensional

POBLACIÓN YA PENSIONADA POR ZONAS
(3r trim 2007; dat suaviz)



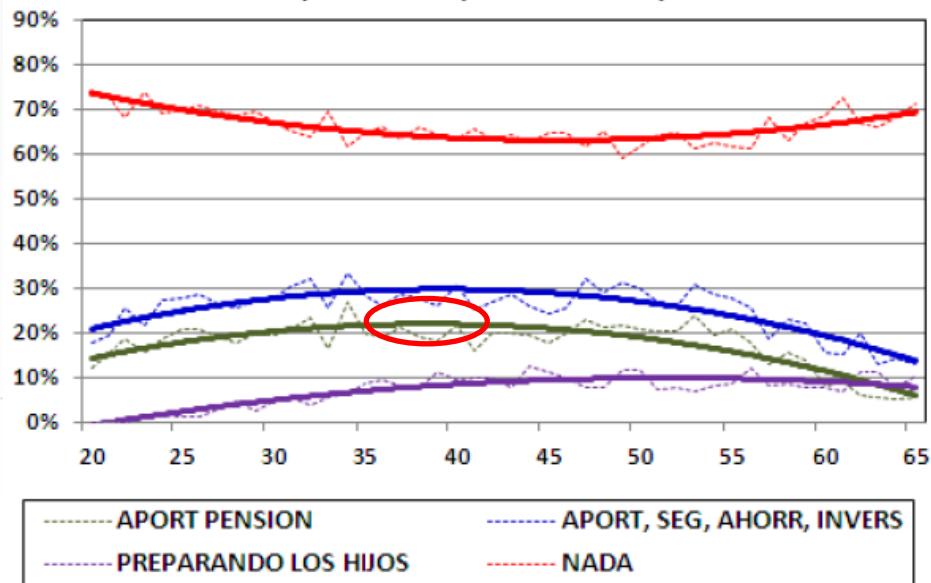
POBLACIÓN NAL YA PENSIONADA POR EDUCACIÓN
(3er trim 2007; dat suavizados)



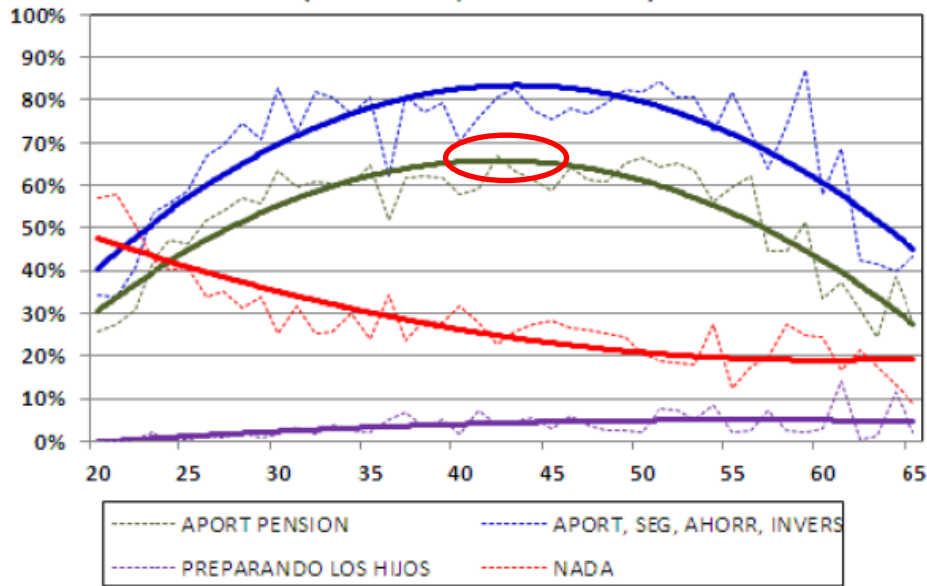
Fuente: López y Lasso (2012) «El mercado laboral y el problema pensional colombiano»



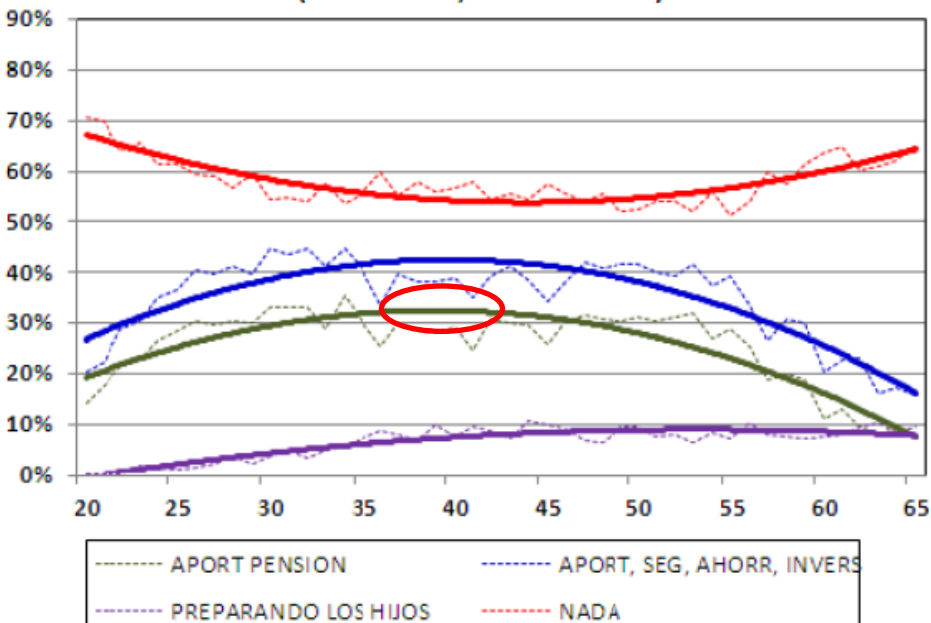
PEA NACIONAL SIN EDUC SUP: QUE ESTA HACIENDO PARA MANTENERSE ECON EN SU VEJEZ
(% de la PEA, terc trim 2007)



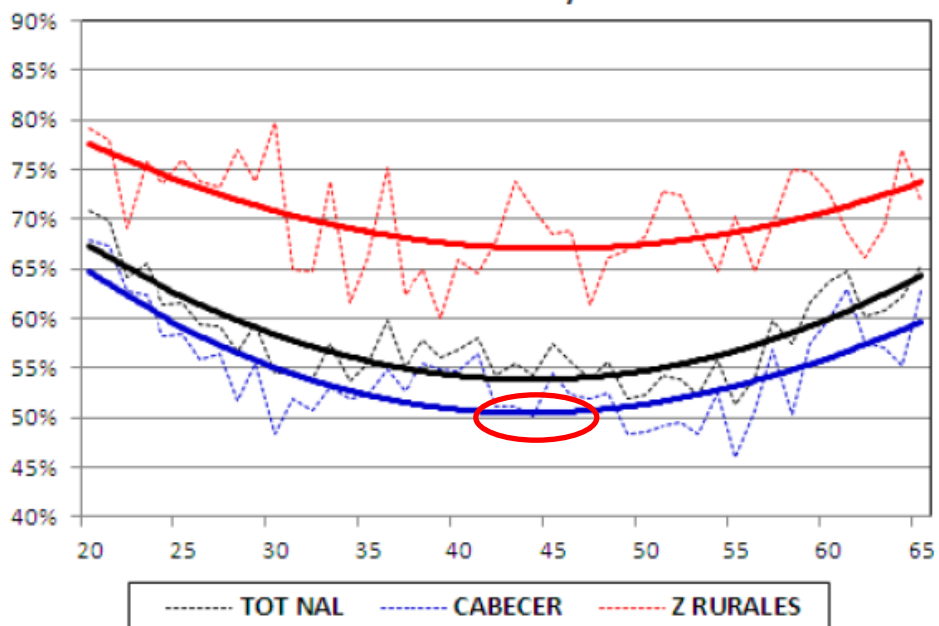
PEA NACIONAL CON EDUC SUP: QUE ESTA HACIENDO PARA MANTENERSE ECONOM EN SU VEJEZ
(% de la PEA, terc trim 2007)



PEA NACIONAL TOTAL: QUE ESTA HACIENDO PARA MANTENERSE ECON EN SU VEJEZ
(% de la PEA, terc trim 2007)

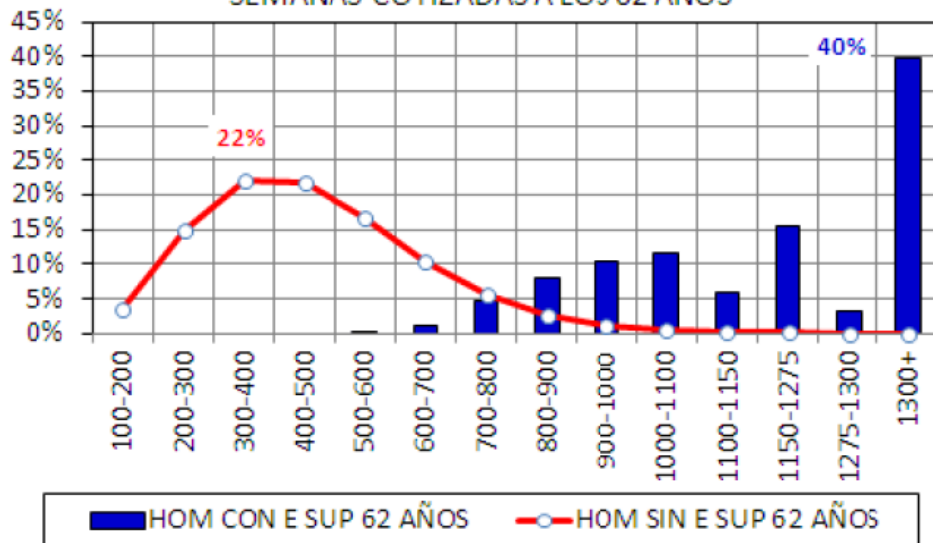


PORCENTAJE DE LA PEA POR ZONAS QUE NO ESTA HACIENDO NADA PARA MANTENERSE ECON EN SU VEJEZ
(terc trim 2007)

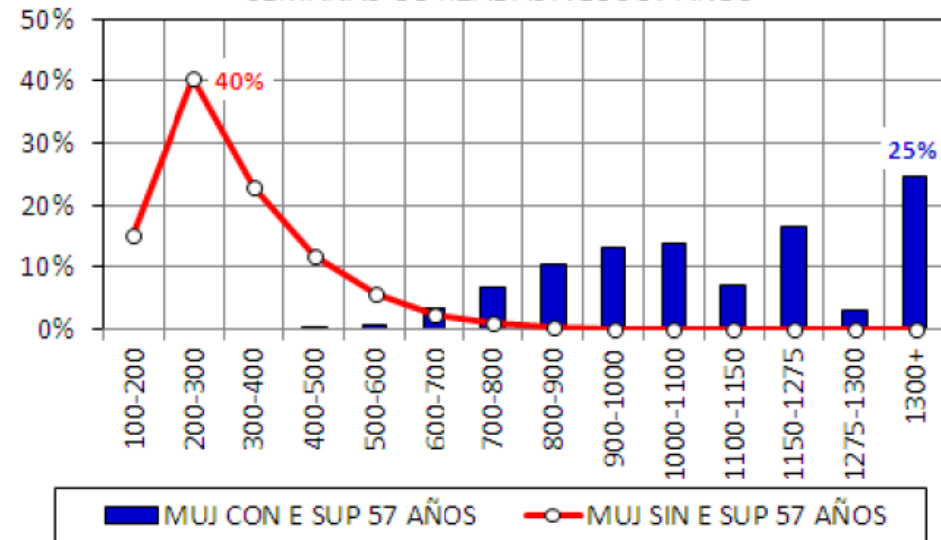


El rol de la educación en el sistema pensional

COHORTE NAJ HOMBRES CON 22 AÑOS EN 2007 QUE SUPERVIVE HASTA LOS 65 : DISTRIBUCIÓN POR SEMANAS COTIZADAS A LOS 62 AÑOS



COHORTE NAJ MUJERES CON 22 AÑOS EN 2007 QUE SUPERVIVE HASTA LOS 65 : DISTRIBUCIÓN POR SEMANAS COTIZADAS A LOS 57 AÑOS

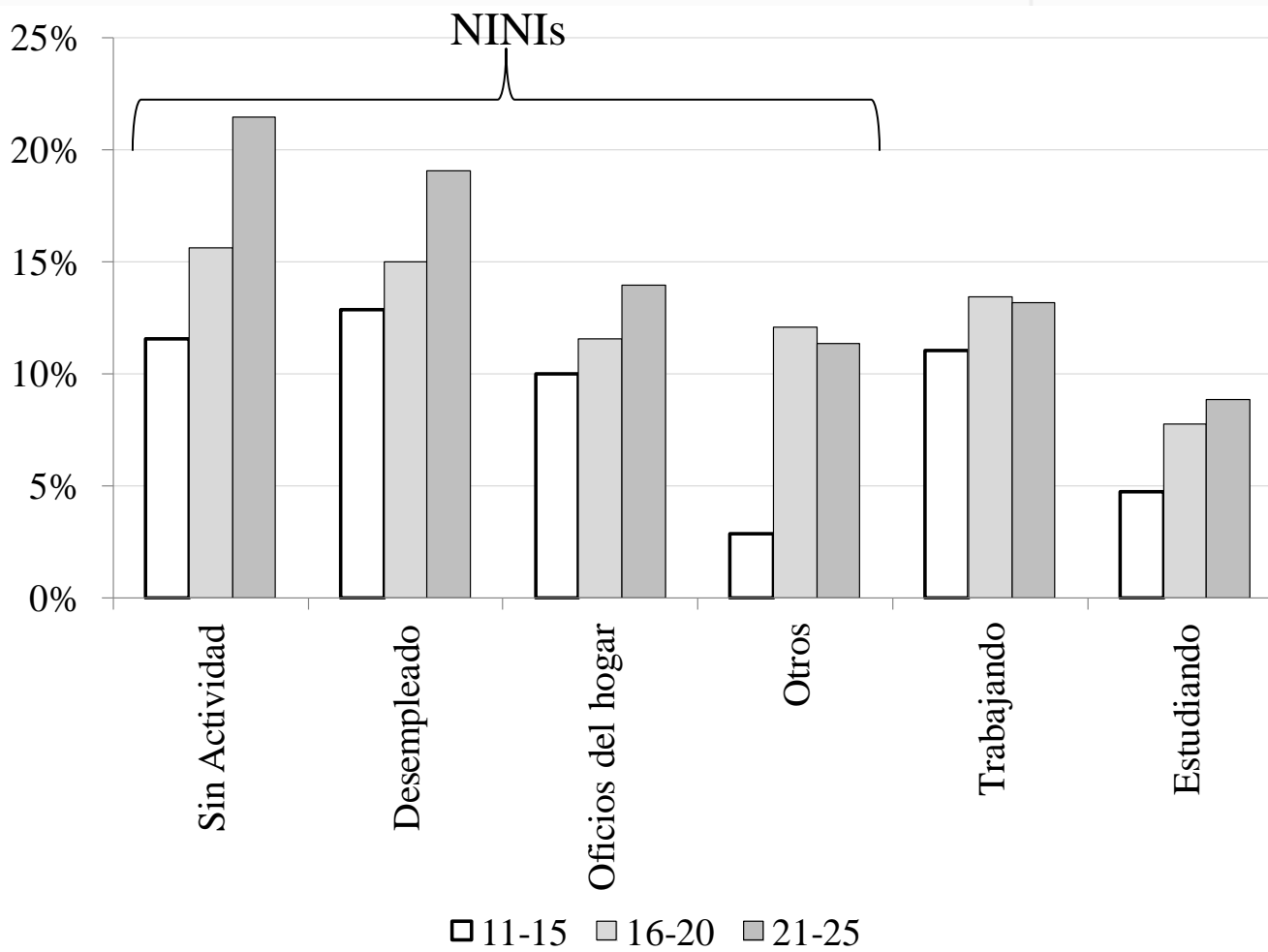


Fuente: López y Lasso (2012) «El mercado laboral y el problema pensional colombiano»



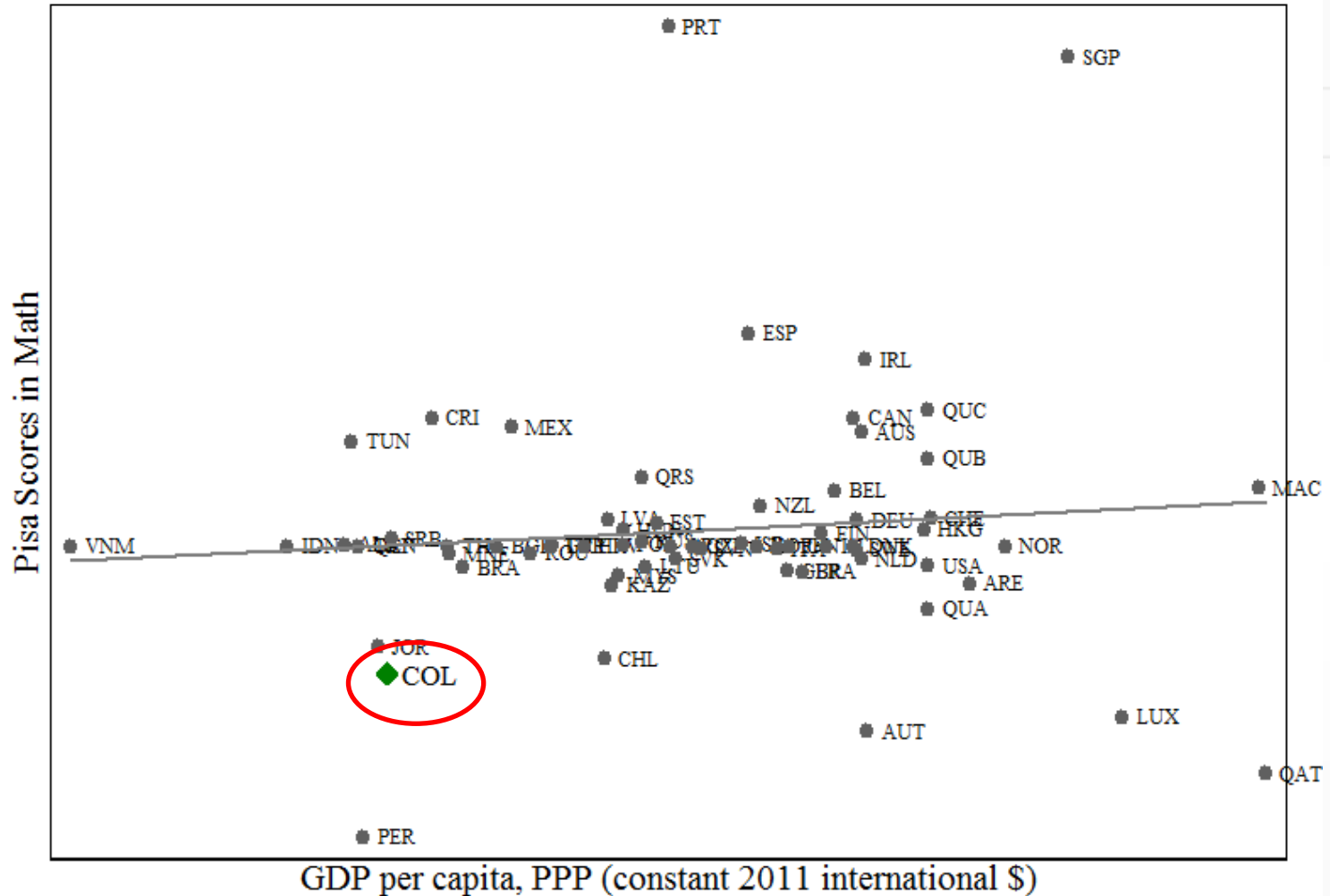
Cobertura Educativa y Oportunidades

Tasas de Captura por Rango de Edad y Actividad. Hombres



Calidad Educativa y Oportunidades

Resultados PISA 2012

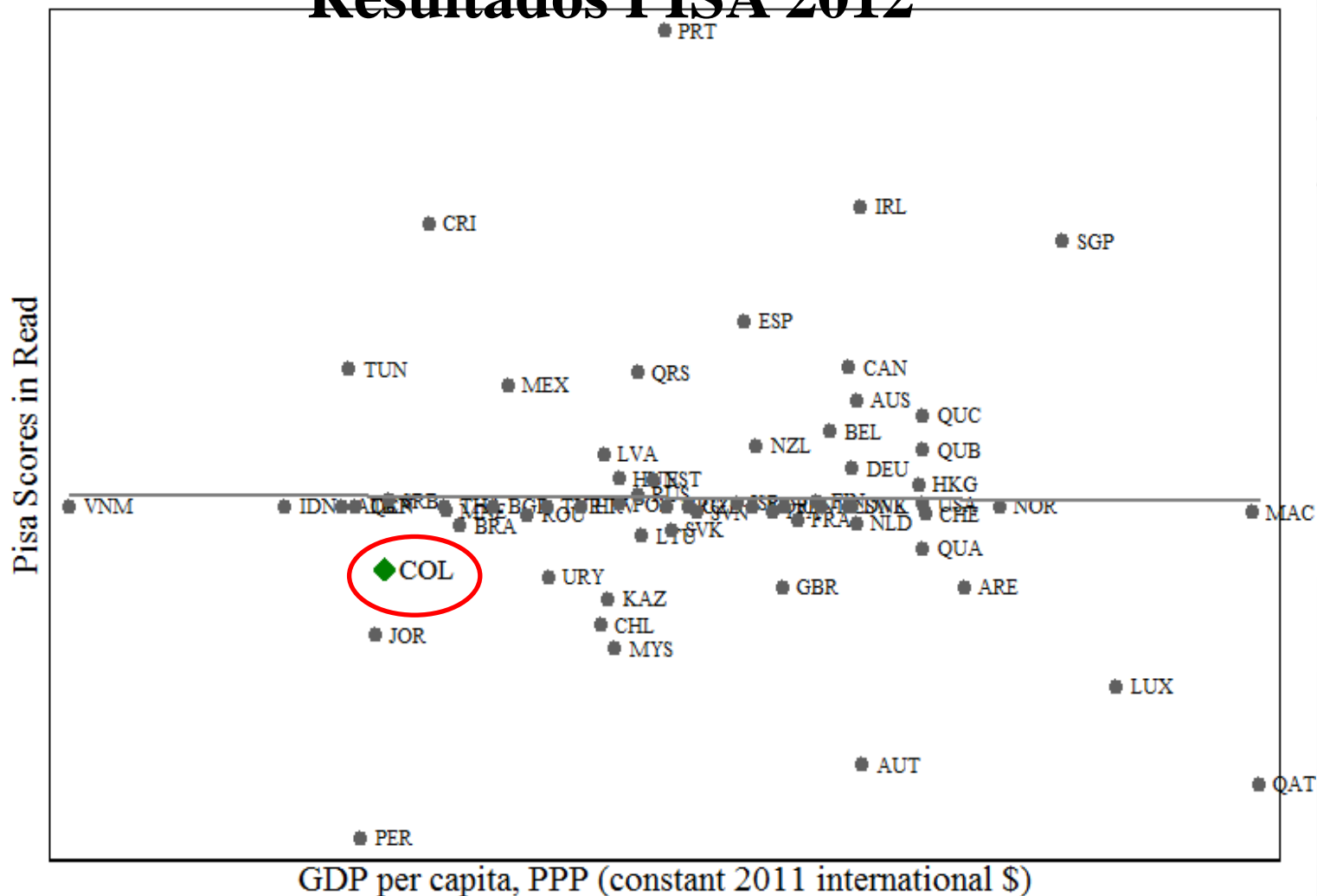


Controls:gend, month-year birth, lang, grade, parental presence, parental education, program, student, official



Calidad Educativa y Oportunidades

Resultados PISA 2012

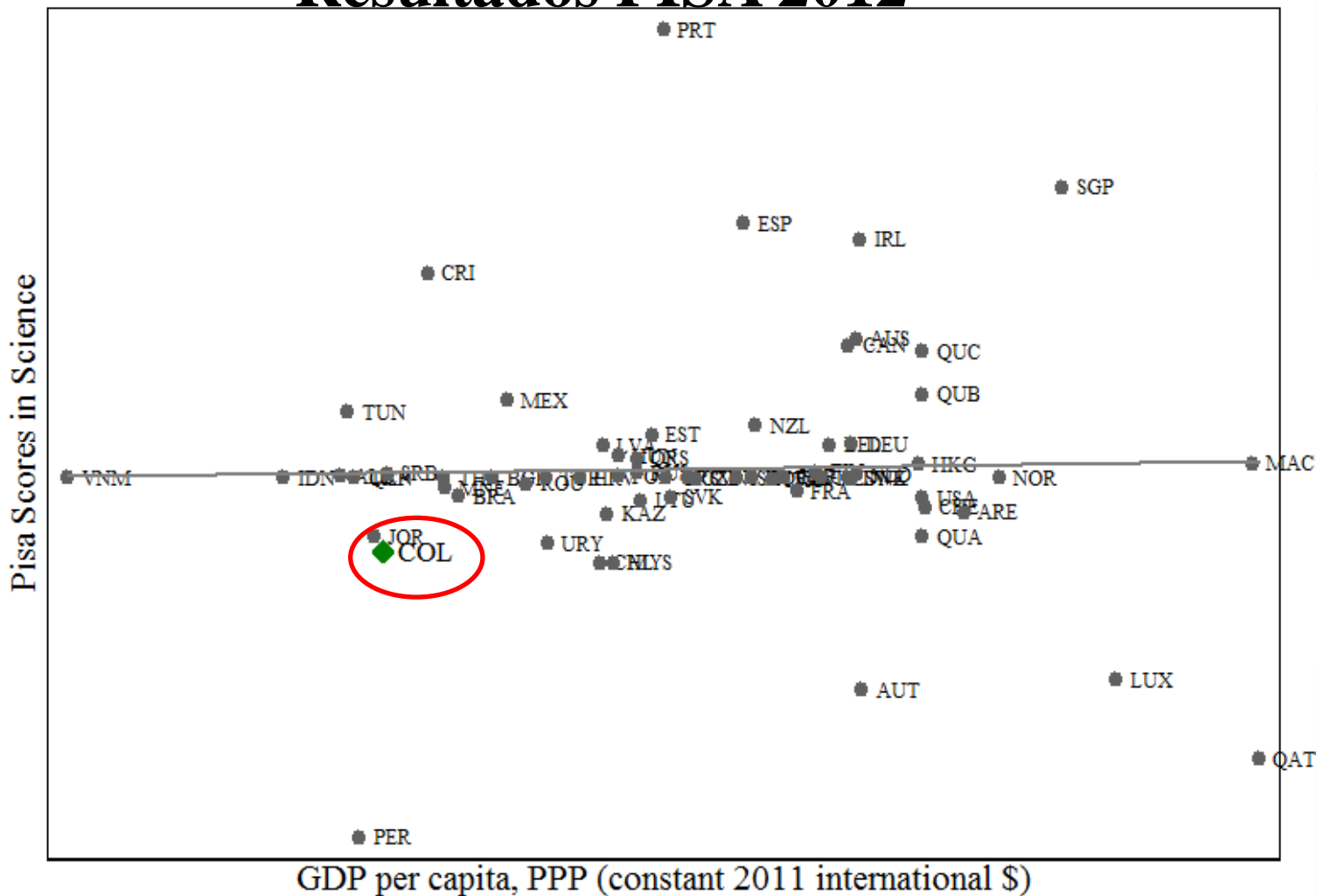


Controls: gend, month-year birth, lang, grade, parental presence, parental education, program, student, official



Calidad Educativa y Oportunidades

Resultados PISA 2012

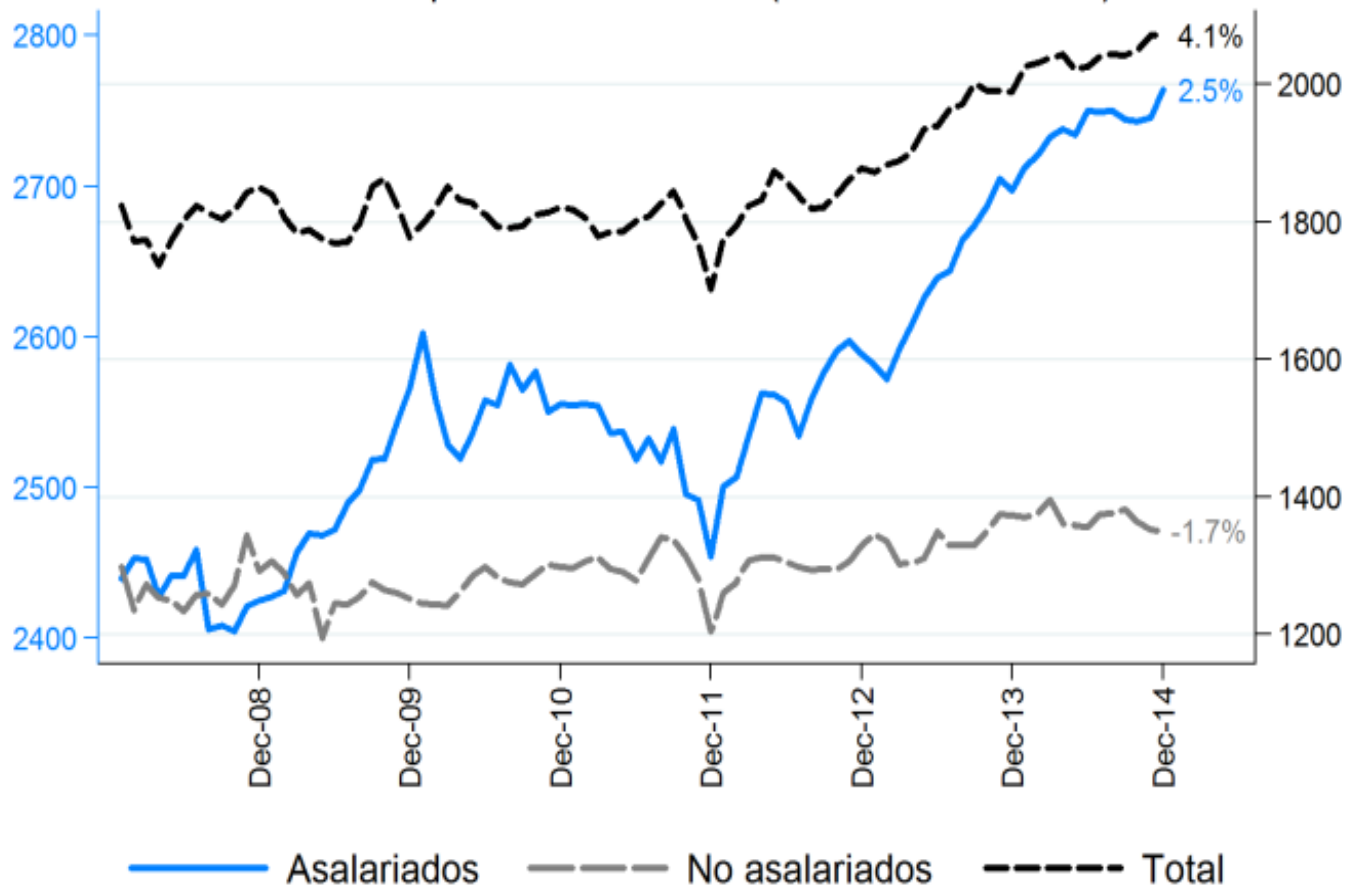


Controls:gend, month-year birth, lang, grade, parental presence, parental education, program, student, official



Los más educados son más probablemente asalariados

Ingreso laboral real mediano por hora asalariados y no asalariados
Deflactado por el IPI. Nacional. (Ene-2008-Dic-2014)

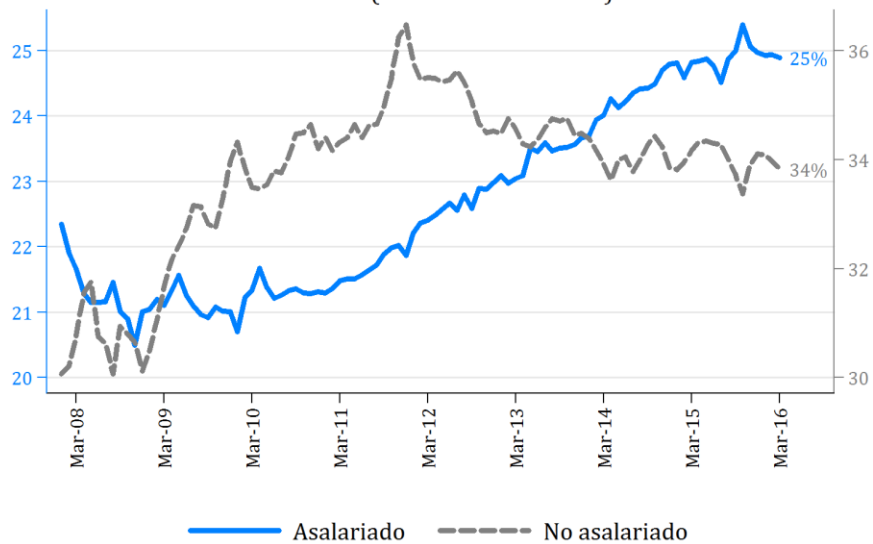


Trimestre móvil. Series desestacionalizadas



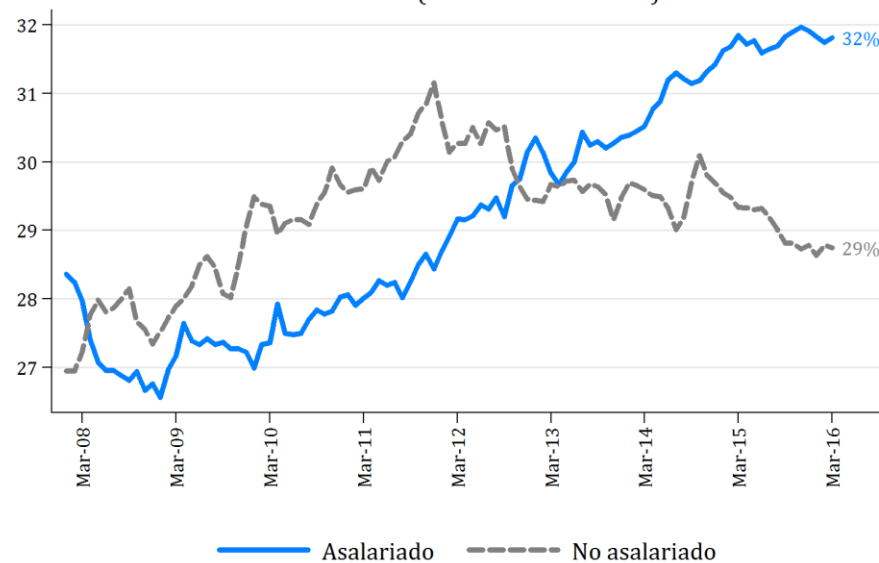
Los más educados son más probablemente asalariados

Tasas de ocupación asalariada y no asalariada
Nacional. (Ene-2008 - Mar-2016)



Trimestre móvil. Series desestacionalizadas

Tasas de ocupación asalariada y no asalariada
23 Ciudades. (Ene-2008 - Mar-2016)



Trimestre móvil. Series desestacionalizadas

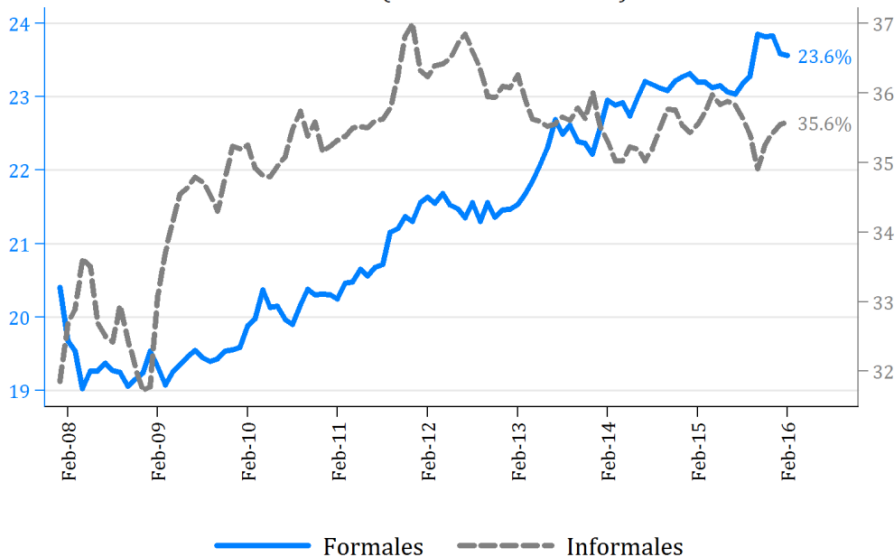


Fuente: DANE, Encuesta de Hogares, cálculos propios

Los más educados son más probablemente formales

Tasas de ocupación formal e informal

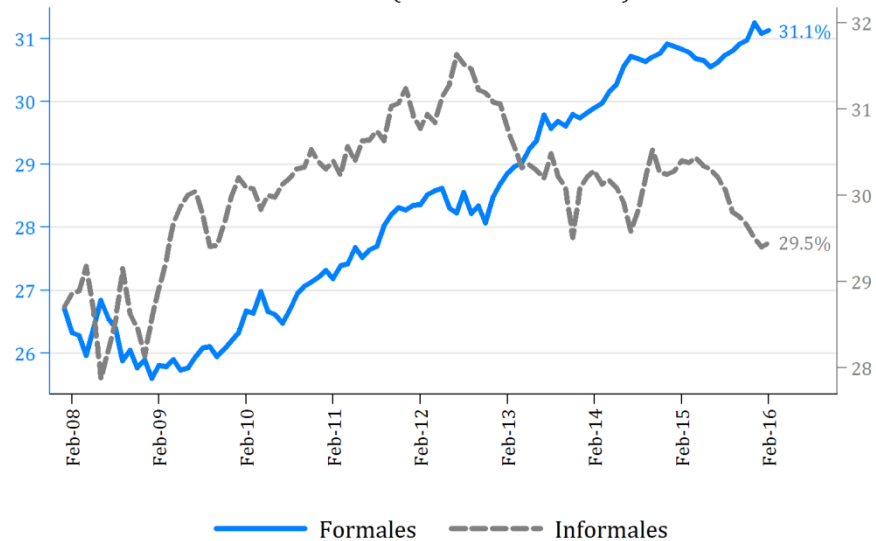
Nacional. (Ene-2008 - Feb-2016)



Trimestre móvil. Series desestacionalizadas

Tasas de ocupación formal e informal

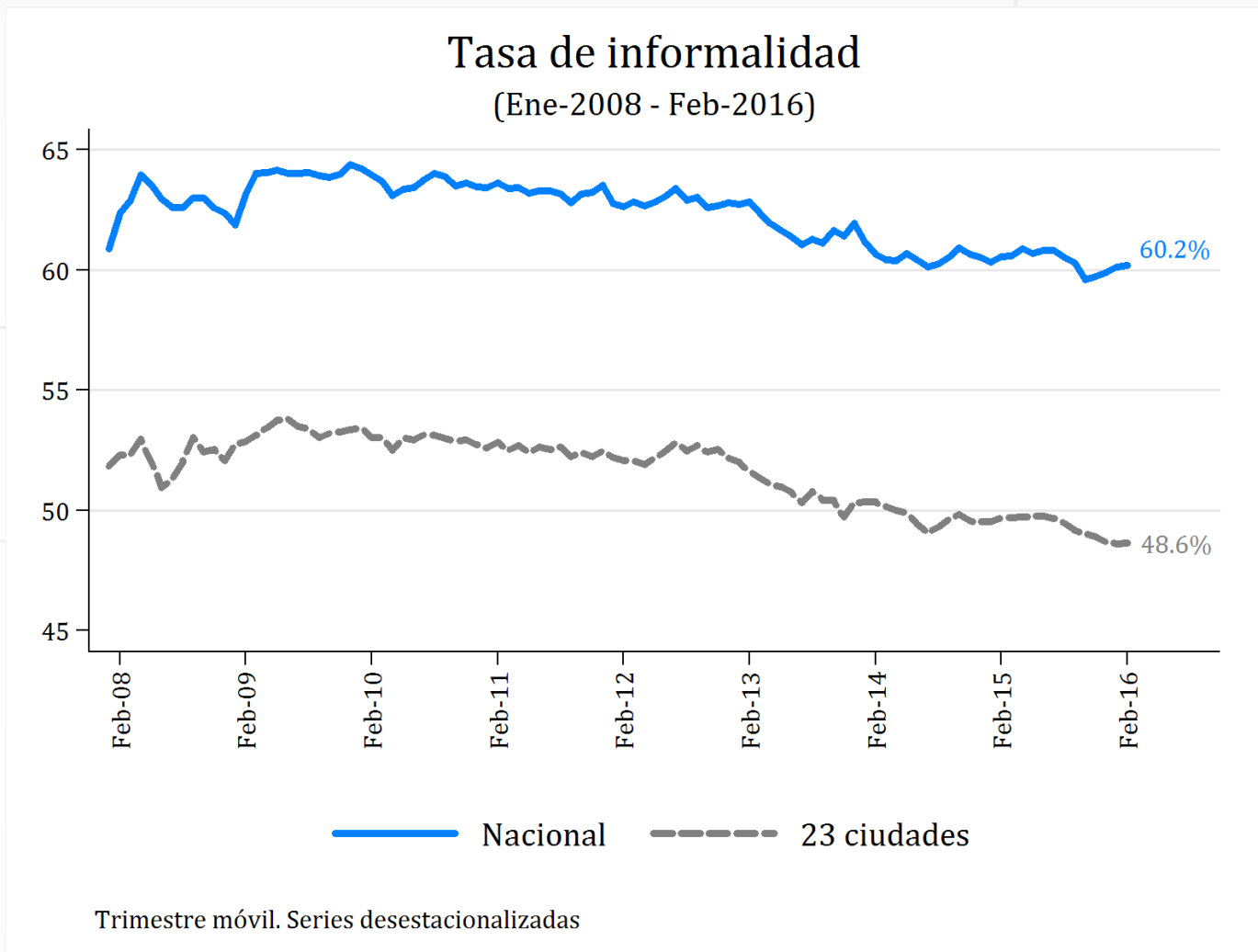
23 ciudades. (Ene-2008 - Feb-2016)



Trimestre móvil. Series desestacionalizadas

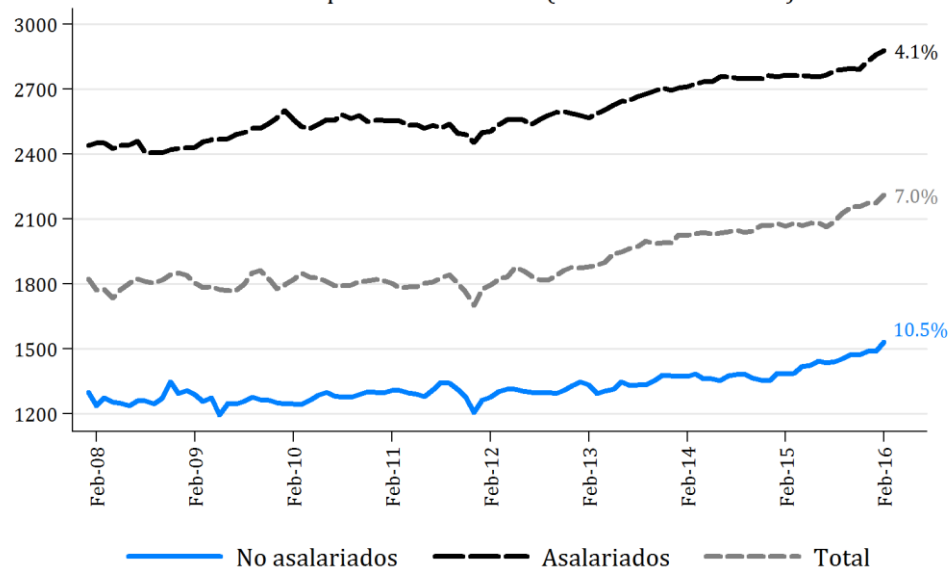


Los más educados son más probablemente formales



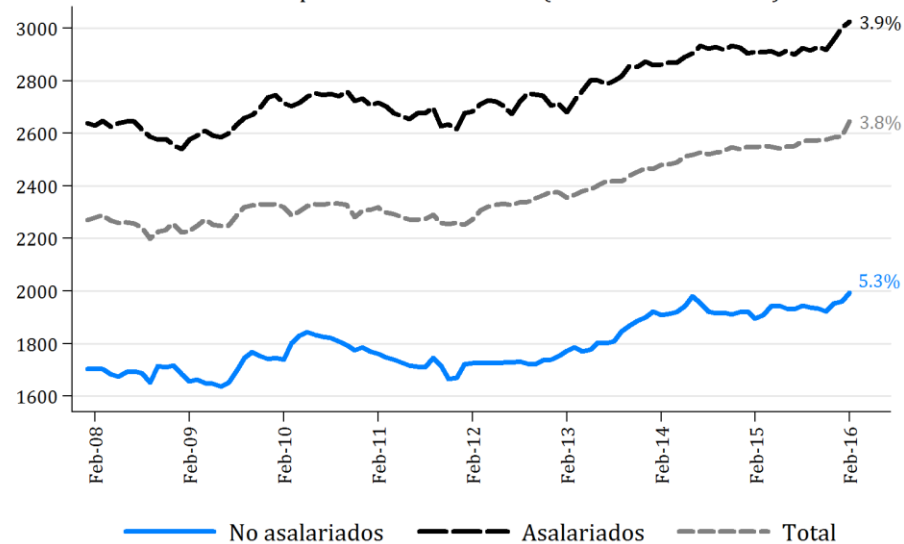
Ingresos de asalariados son muy superiores

Ingreso laboral real mediano por hora asalariados y no asalariados
Deflactado por el IPI. Nacional. (Ene-2008 - Feb-2016)



Trimestre móvil. Series desestacionalizadas

Ingreso laboral real mediano por hora asalariados y no asalariados
Deflactado por el IPI. 23 ciudades. (Ene-2008 - Feb-2016)



Trimestre móvil. Series desestacionalizadas



Género

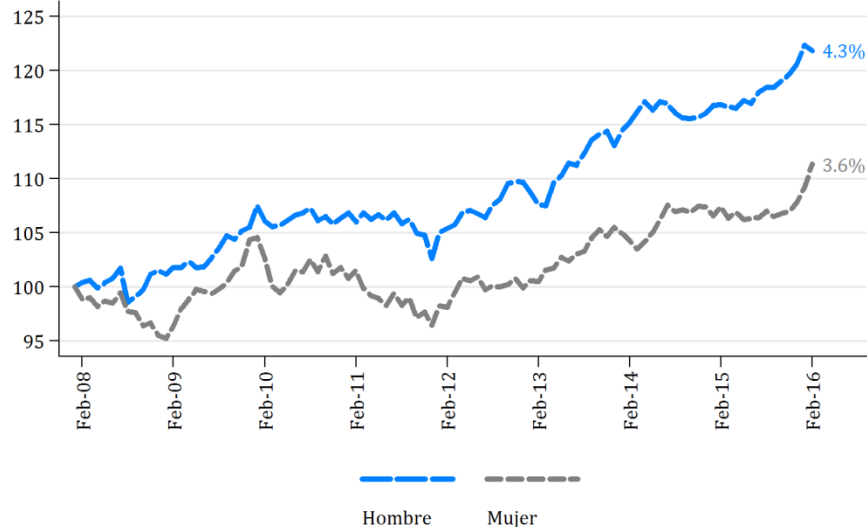
Brecha en ingresos por género se ha incrementado

⇒ Reto en equidad de género para el país!

- Premisa del RAIS es que cada quien se pensiona con lo que ahorre
- Prima Media requiere subsidios

Índices del salario real mediano por hora

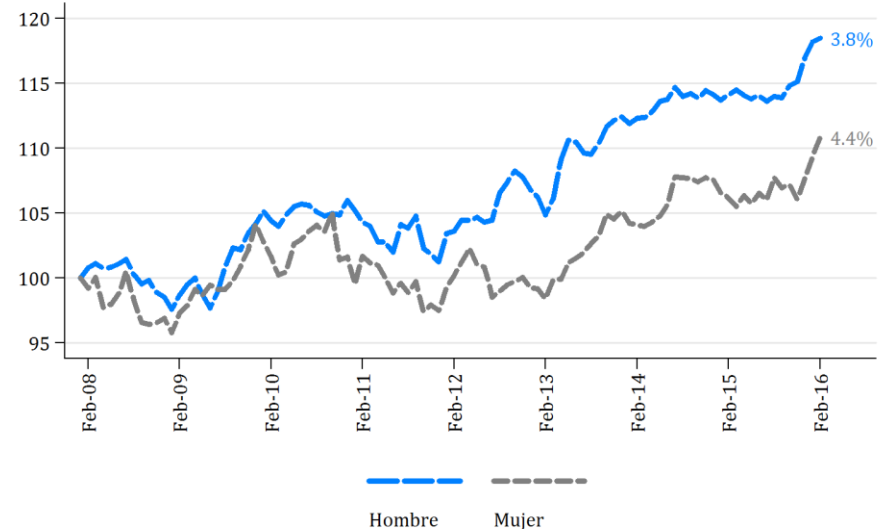
Por sexo. Deflactado IPI. Base Ene-2008. Nacional. (Ene-2008 - Feb-2016)



Trimestre móvil. Series desestacionalizadas
El valor porcentual corresponde a la variación del último año

Índices del salario real mediano por hora

Por sexo. Deflactado IPI. Base Ene-2008. 23 ciudades. (Ene-2008 - Feb-2016)



Trimestre móvil. Series desestacionalizadas
El valor porcentual corresponde a la variación del último año



Gracias!!

