

AMÉRICA LATINA: EL AUGE Y LA INCERTUDUMBRE ACTUAL

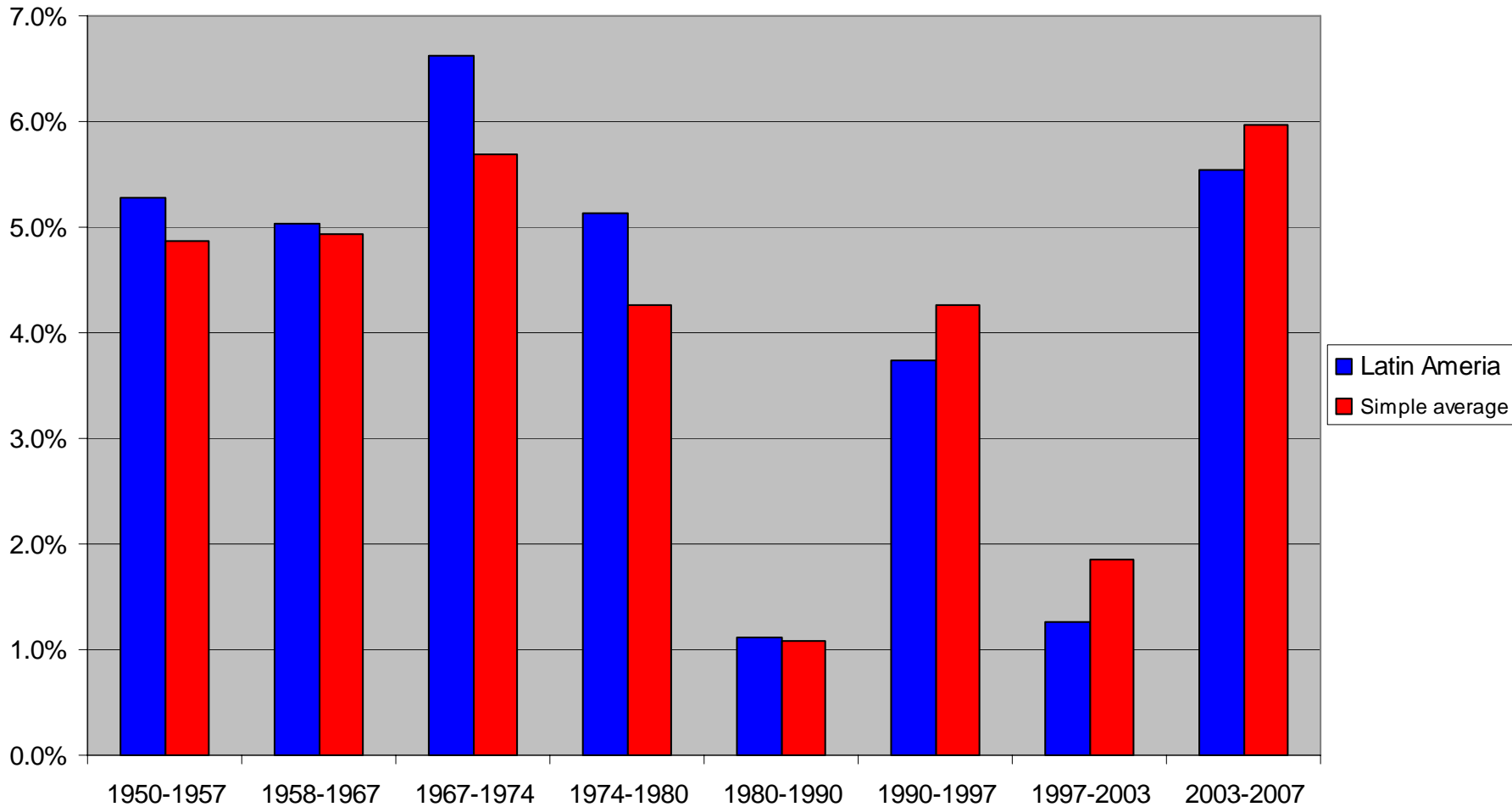
JOSÉ ANTONIO OCAMPO
UNIVERSIDAD DE COLUMBIA

MEJORÍAS EN DIVERSOS CAMPOS

- ❖ En la actividad económica
- ❖ En los niveles de inversión
- ❖ En las cuentas externas
- ❖ En el empleo
- ❖ En los niveles de pobreza

EL CRECIMIENTO REGIONAL HA SIDO EXCEPCIONAL

TASA DE CRECIMIENTO ANUAL

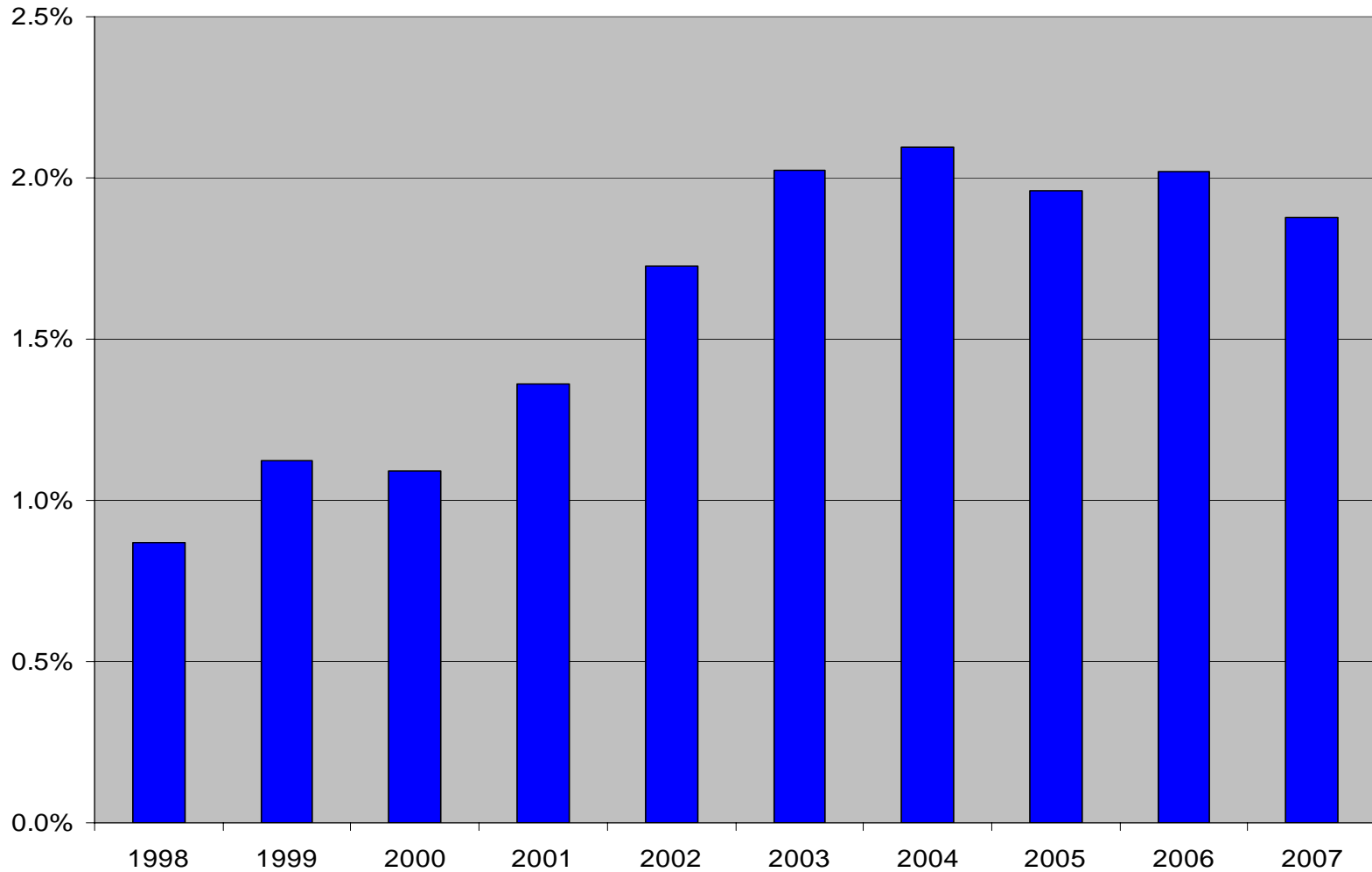


DETERMINANTES BÁSICOS

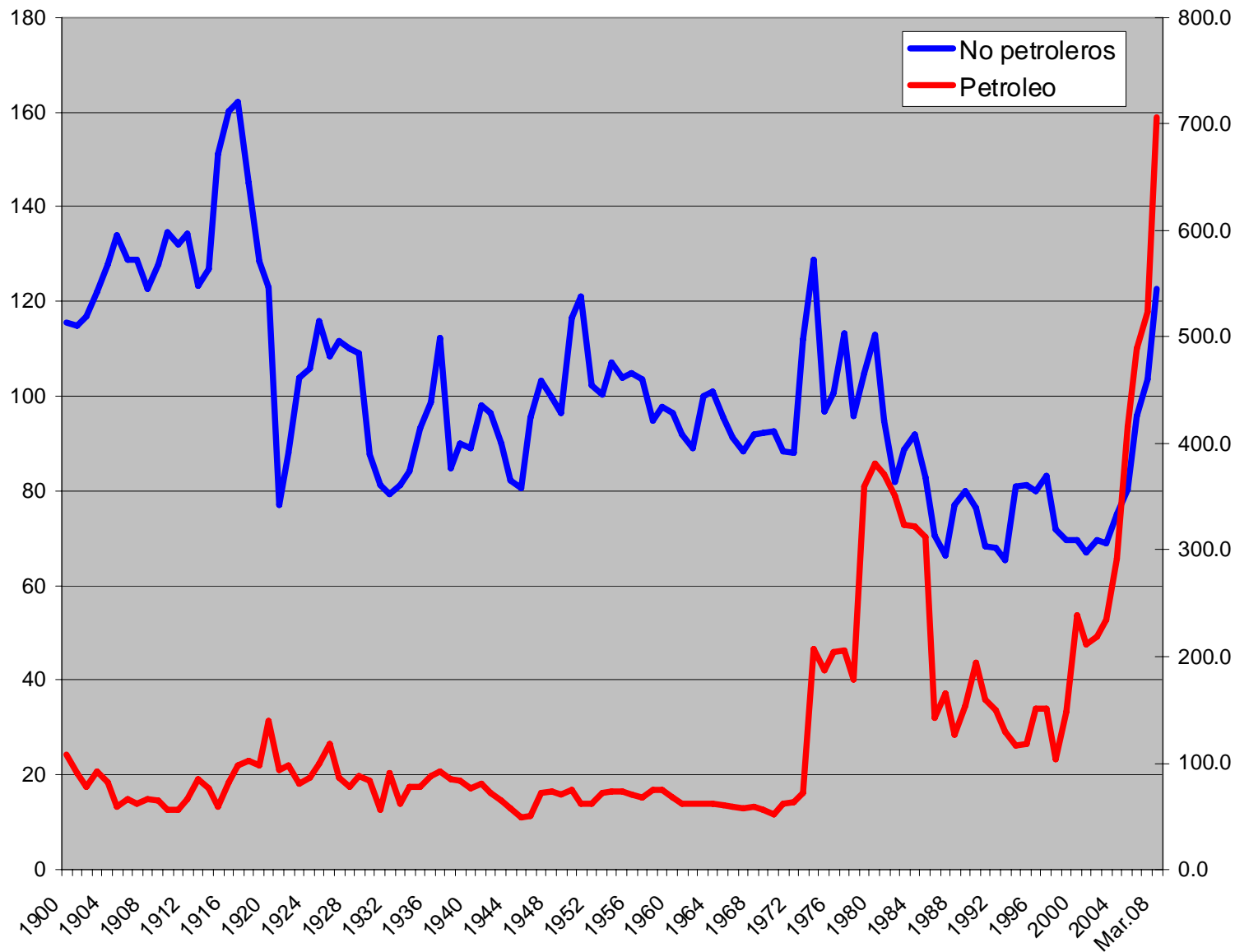
- ❖ **Altos niveles de remesas**
- ❖ **Elevados precios de productos básicos**
- ❖ **Condiciones excepcionales de financiamiento externo**

ALTOS NIVELES DE REMESAS

(Remesas como % del PIB)

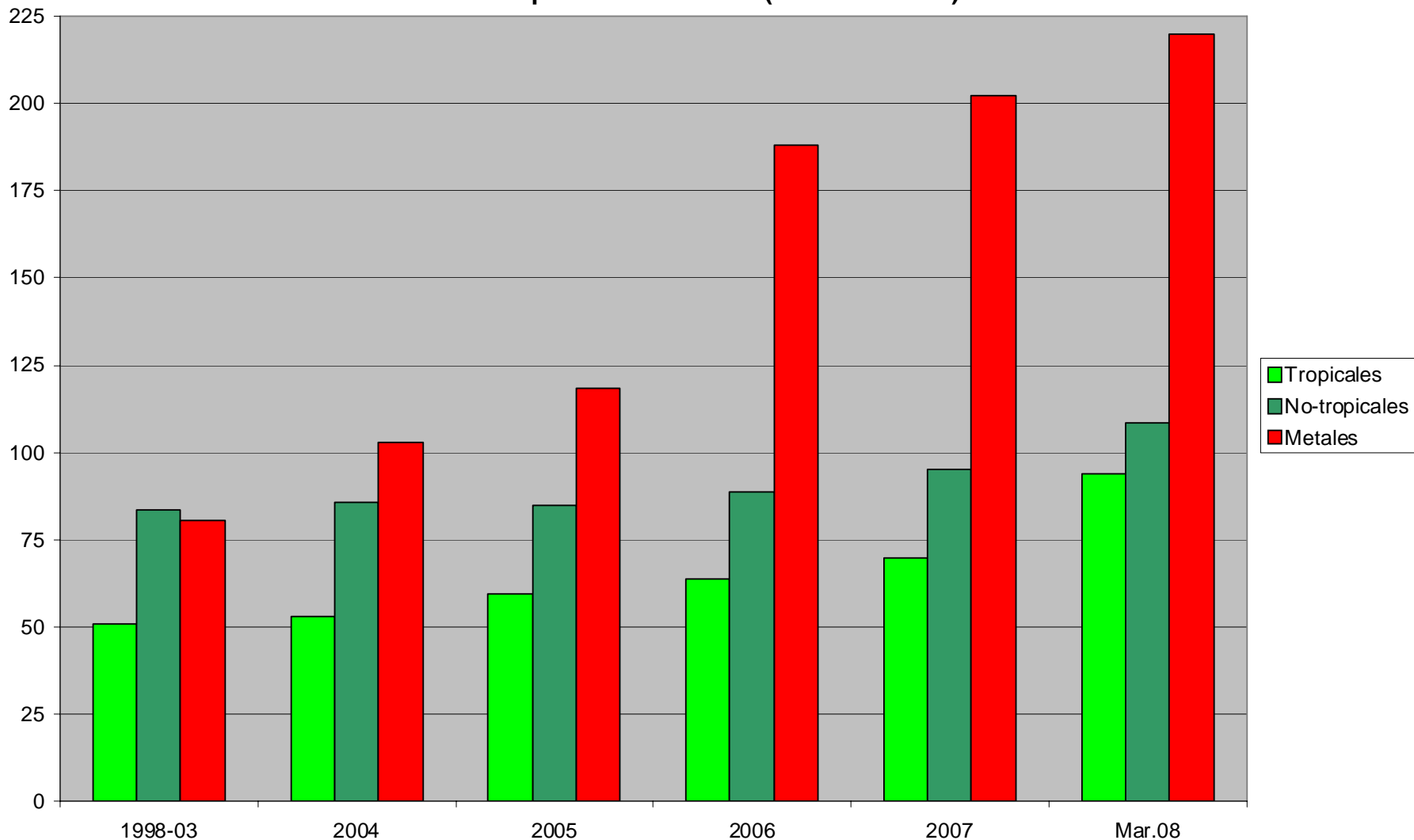


ALTOS PRECIOS DE PRODUCTOS BÁSICOS ...



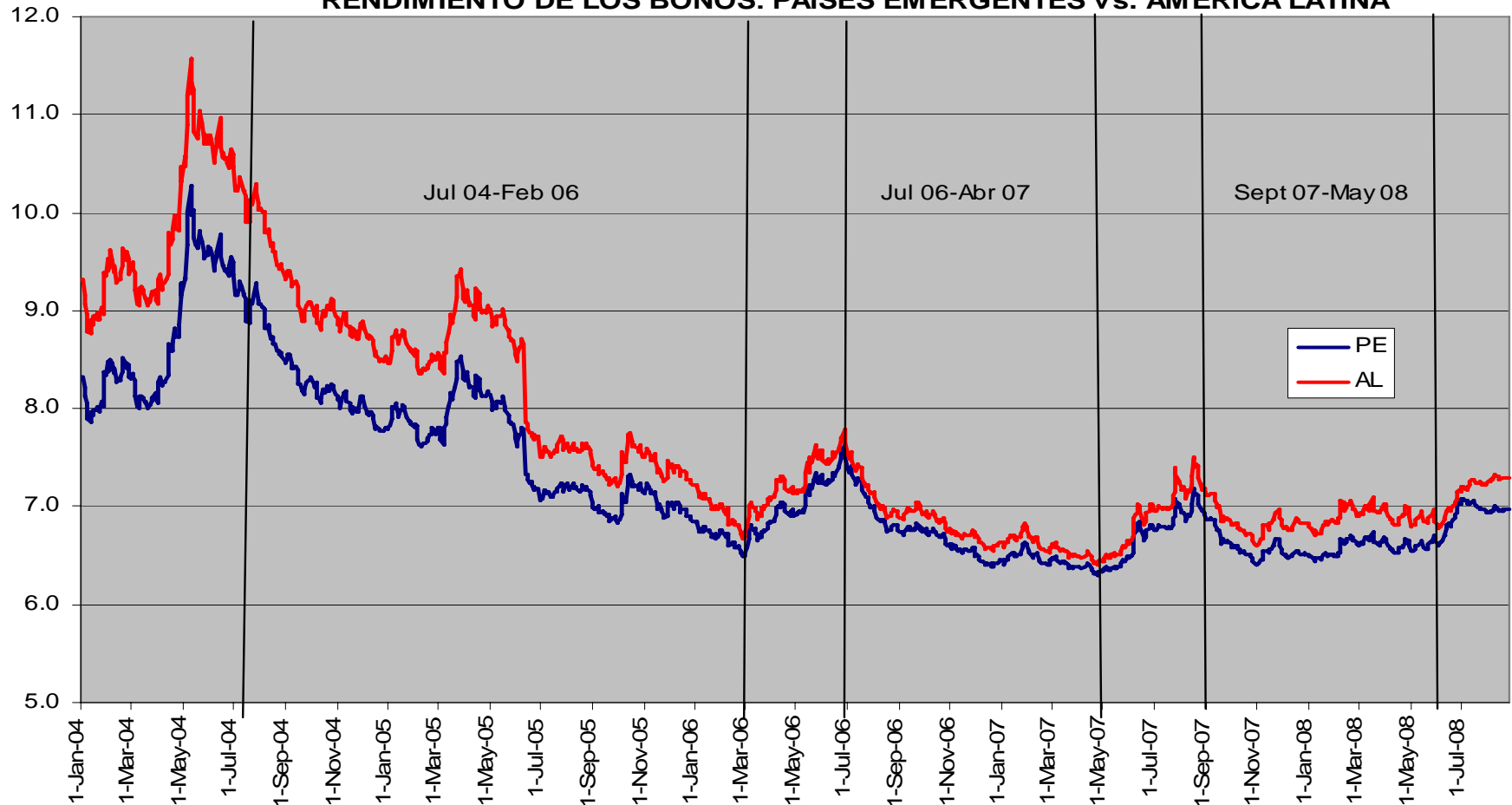
... AUNQUE MÁS DE MINERALES QUE DE PRODUCTOS AGRÍCOLAS

Precios reales de productos básicos (1945-1980=100)



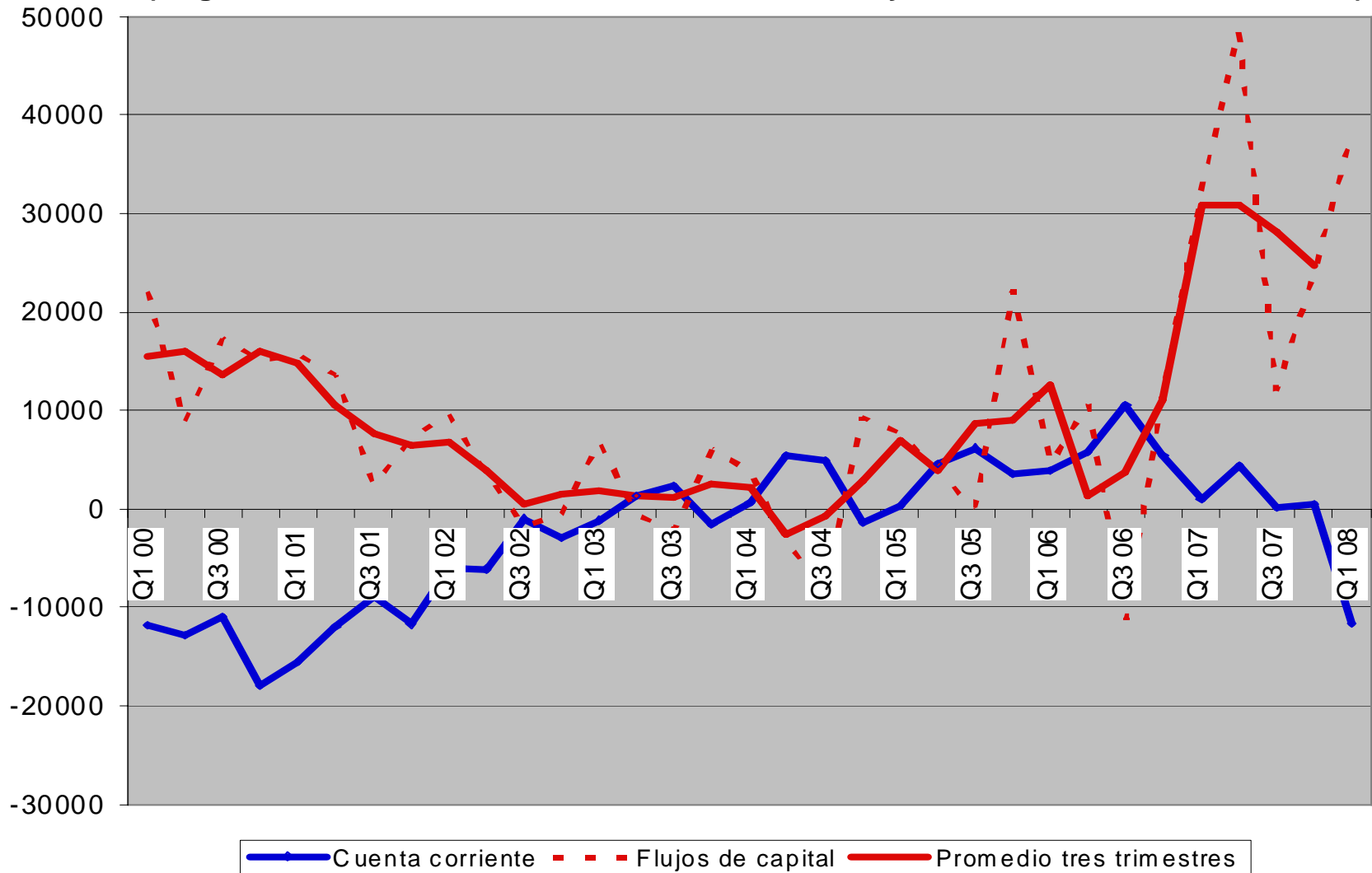
CONDICIONES FINANCIERAS EXCEPCIONALES: COSTOS MÁS BAJOS...

RENDIMIENTO DE LOS BONOS: PAÍSES EMERGENTES vs. AMÉRICA LATINA



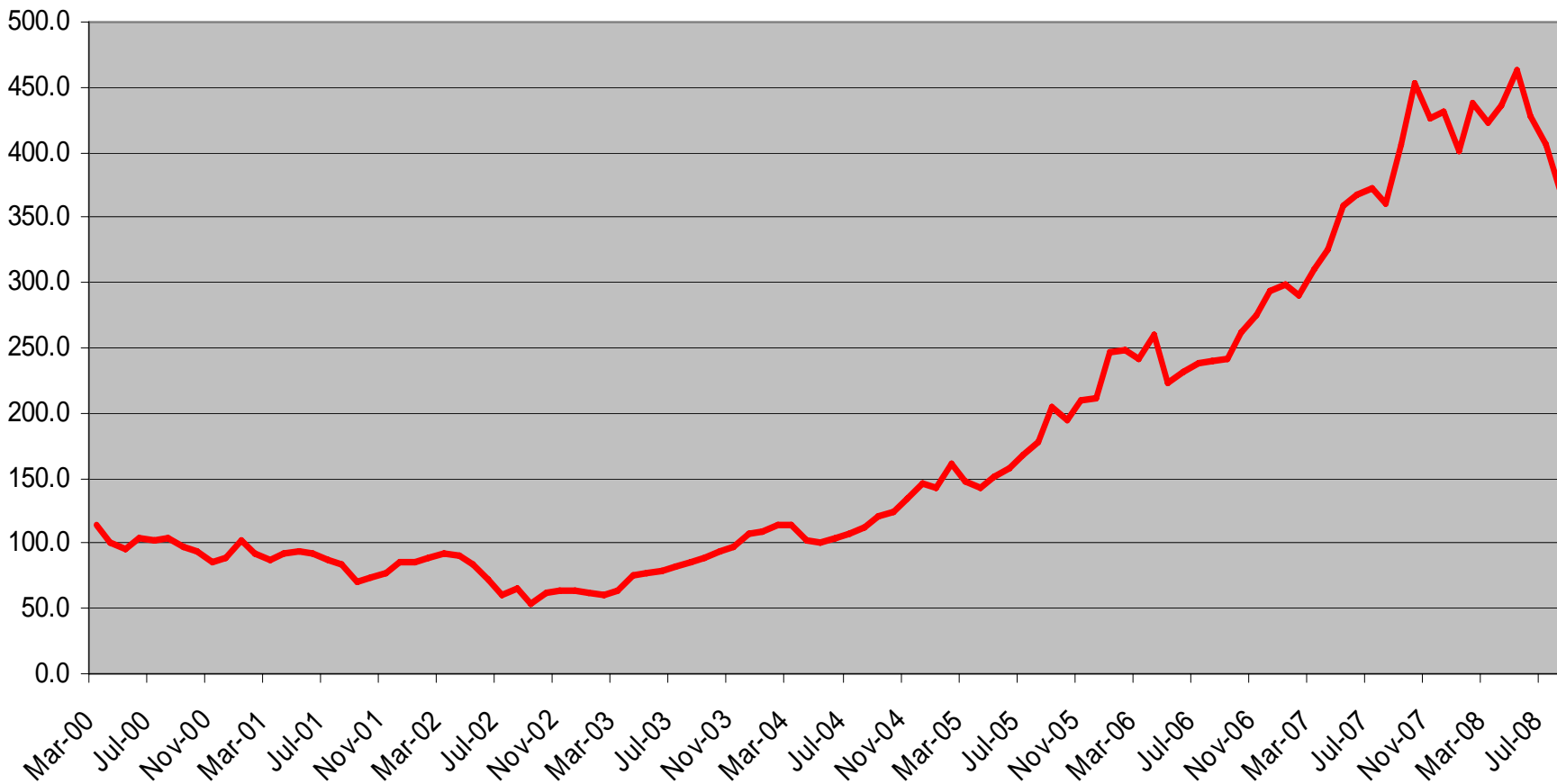
... Y MAYORES FLUJOS

Cuenta corriente vs. flujos de capital
(Argentina, Brasil, Chile, Colombia, México y Perú; millones de dólares)



UNO DE SUS RESULTADOS: AUGES DE LAS BOLSAS DE VALORES DE AMÉRICA LATINA

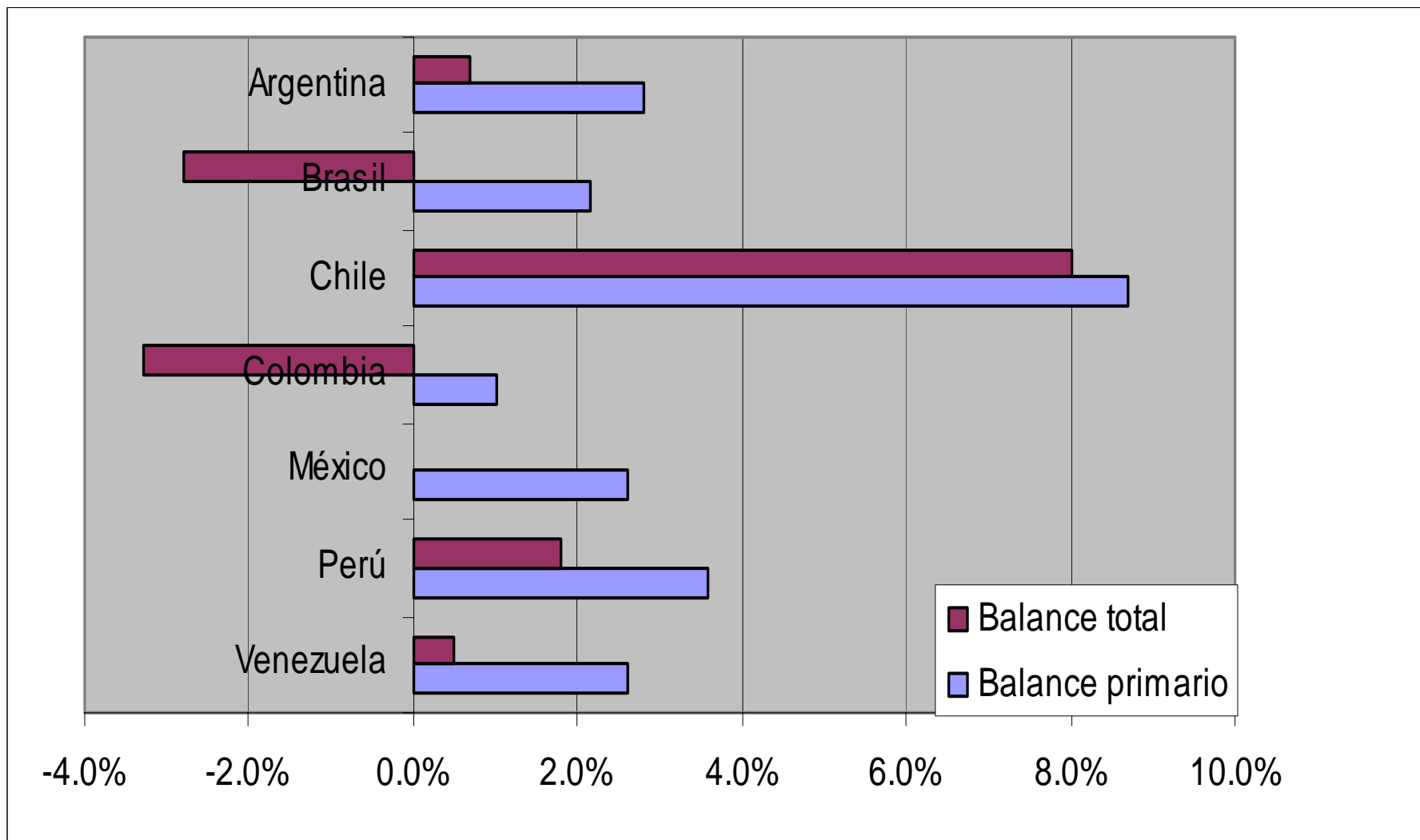
Indice en dólares (Jul03-Jun04=100)



CAMBIOS EN LA POLÍTICA ECONÓMICA

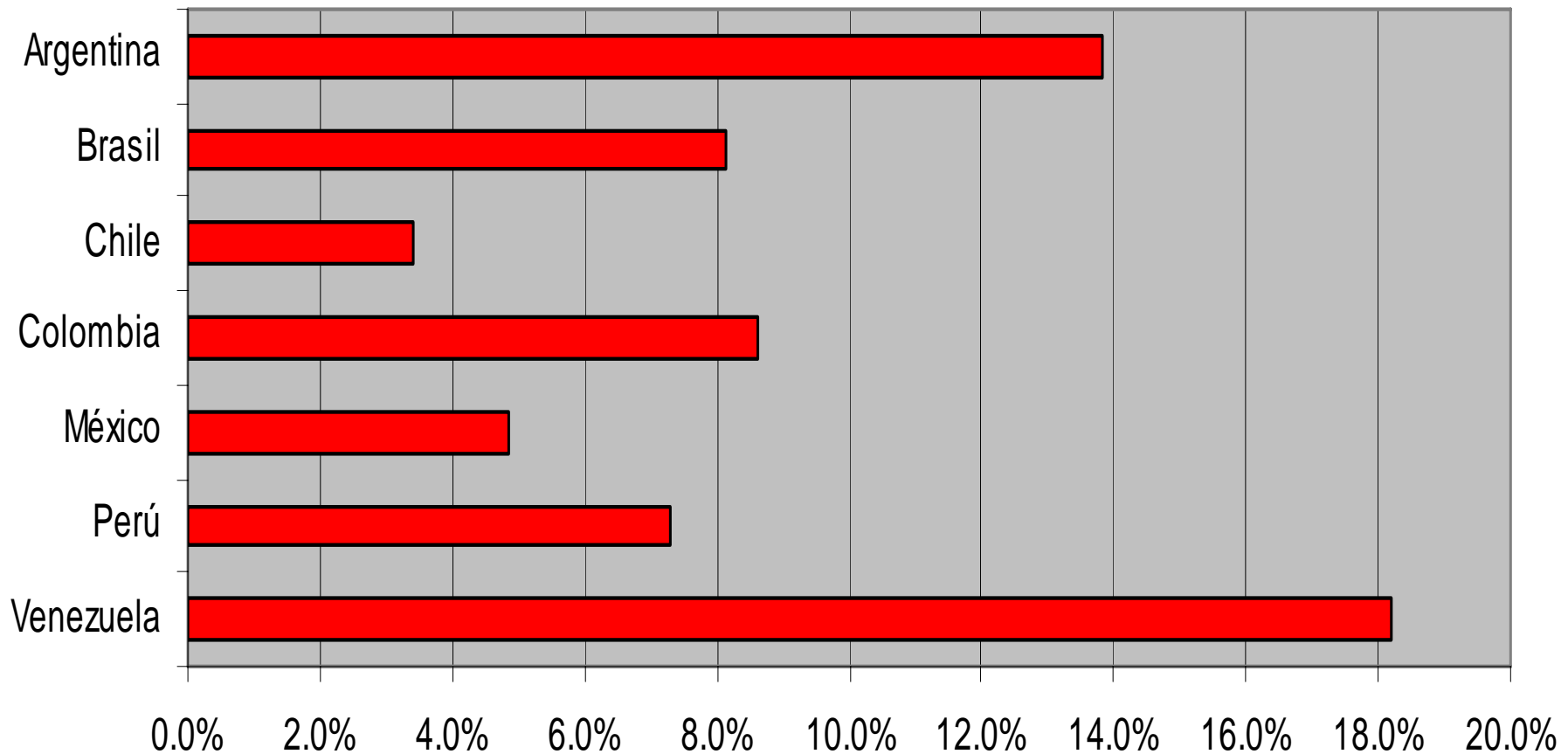
- Mayor tributación a los minerales e hidrocarburos
- Las cuentas públicas están, en general, sanas ...
- ... pero el gasto público ha aumentado rápidamente en la mayoría de los países
- La política monetaria y crediticia no ha neutralizado el auge
- Como consecuencia, la mejoría de las cuentas públicas está acompañada de un deterioro de las privadas
- Desdolarización en varios países
- Intervenciones masivas en los mercados cambiarios

LAS CUENTAS PÚBLICAS LUCEN SANAS ...



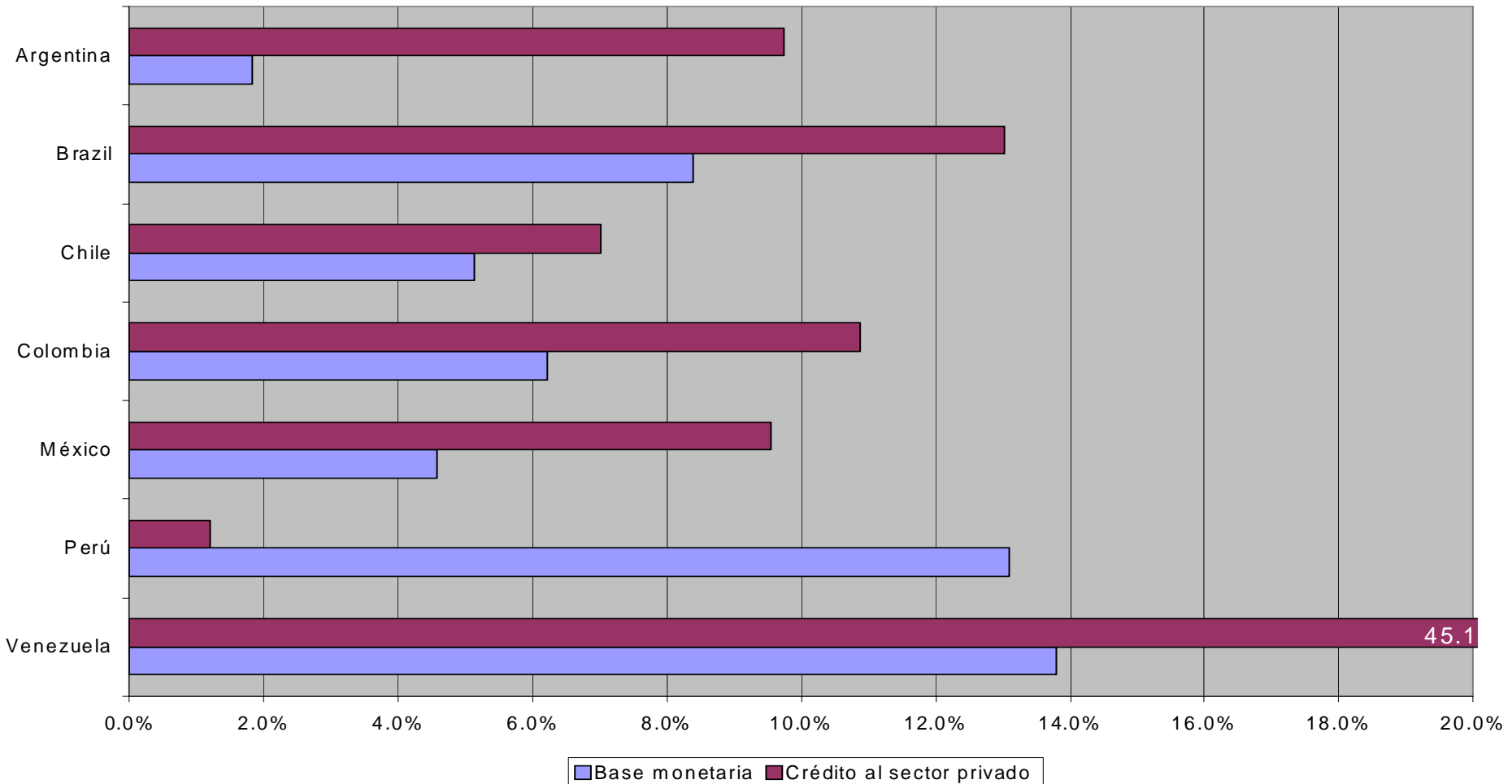
... PERO EL GASTO PÚBLICO HA AUMENTADO RÁPIDAMENTE EN LA MAYORÍA DE LOS PAÍSES

Crecimiento real del gasto público primario, 2003-2007

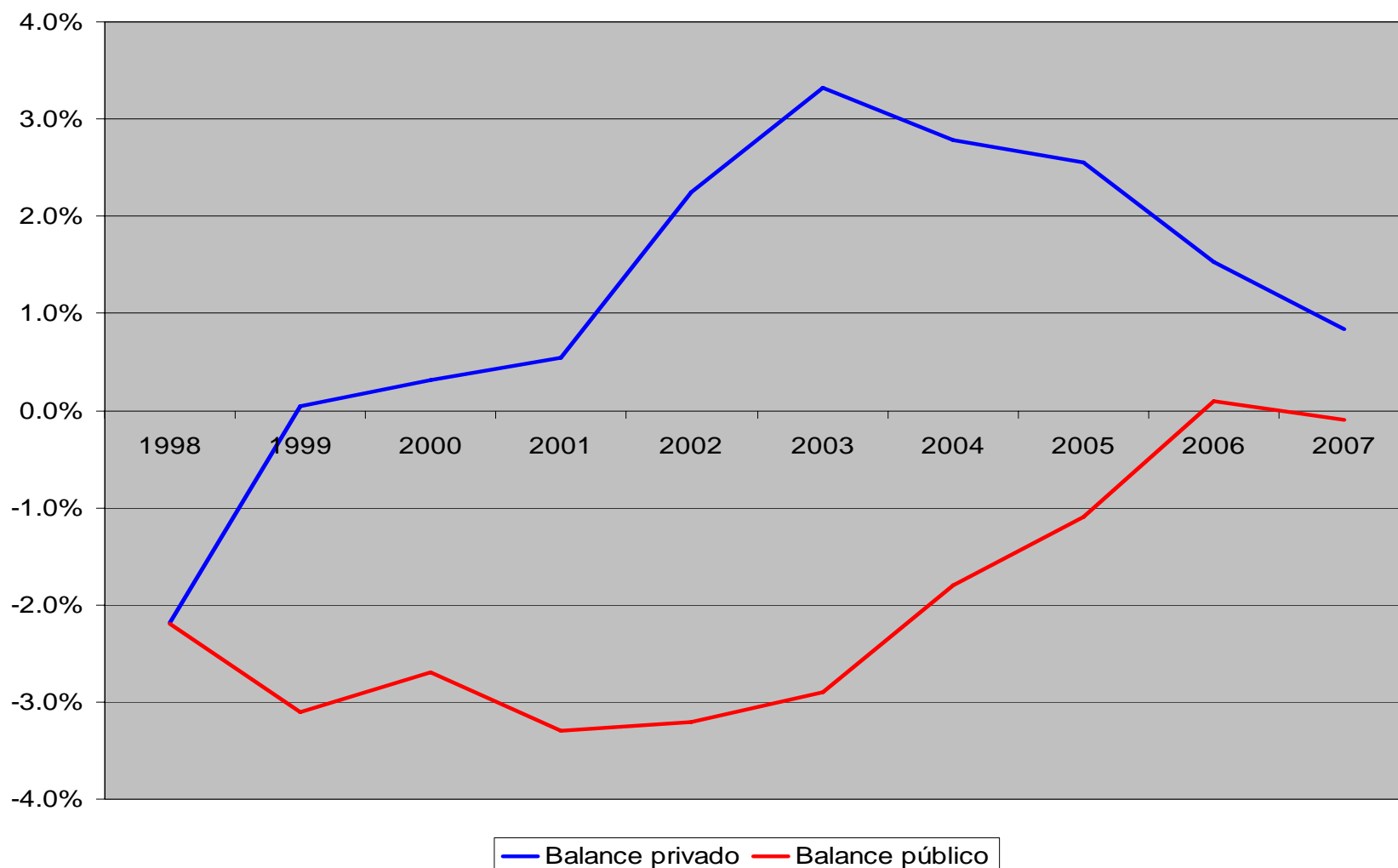


LAS POLÍTICAS MONETARIA Y CREDITICIA NO HAN NEUTRALIZADO EL AUGE

Exceso de crecimiento monetario y crediticio sobre el del PIB

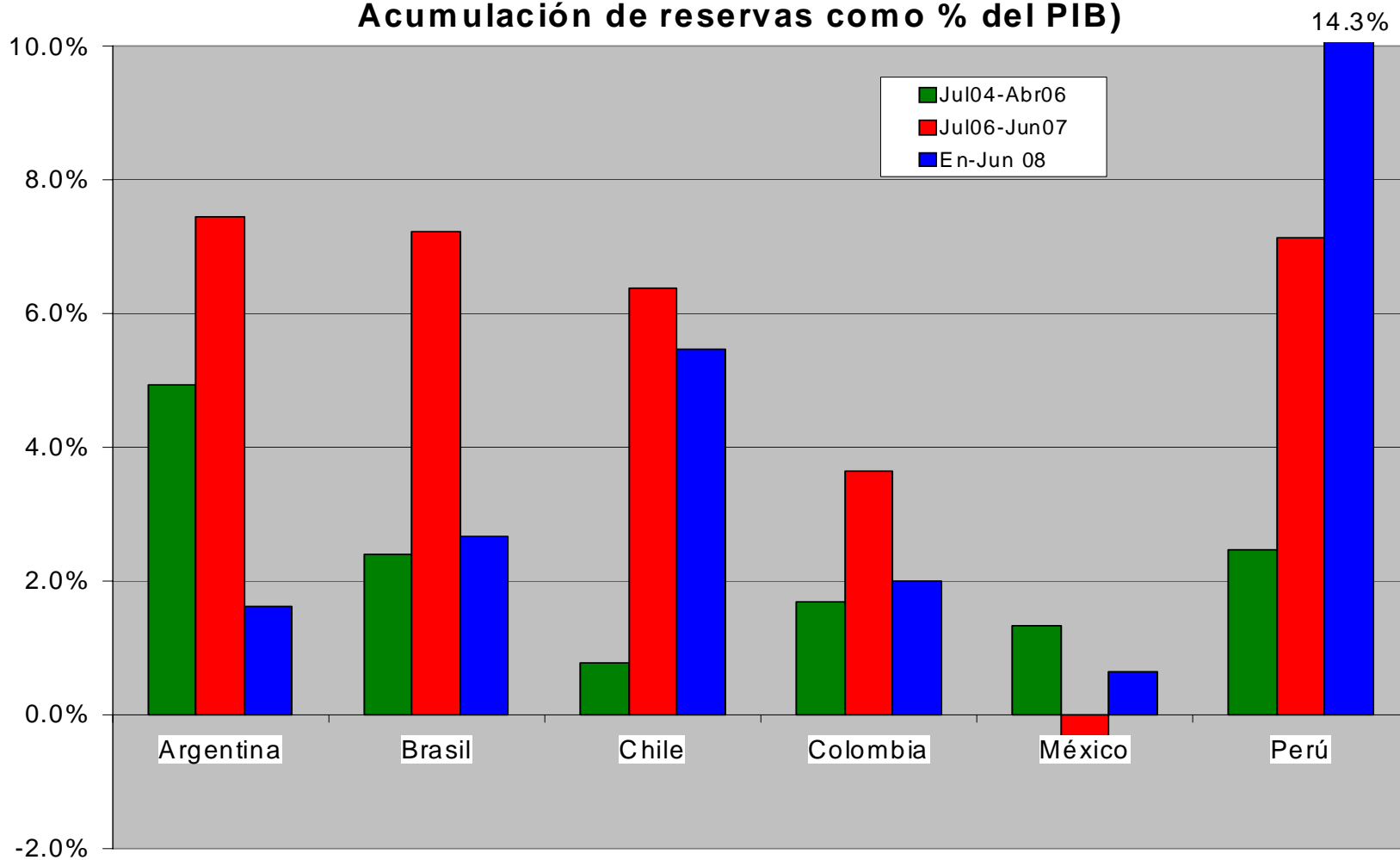


TENDENCIAS OPUESTAS DE LOS DÉFICIT PÚBLICO Y PRIVADO

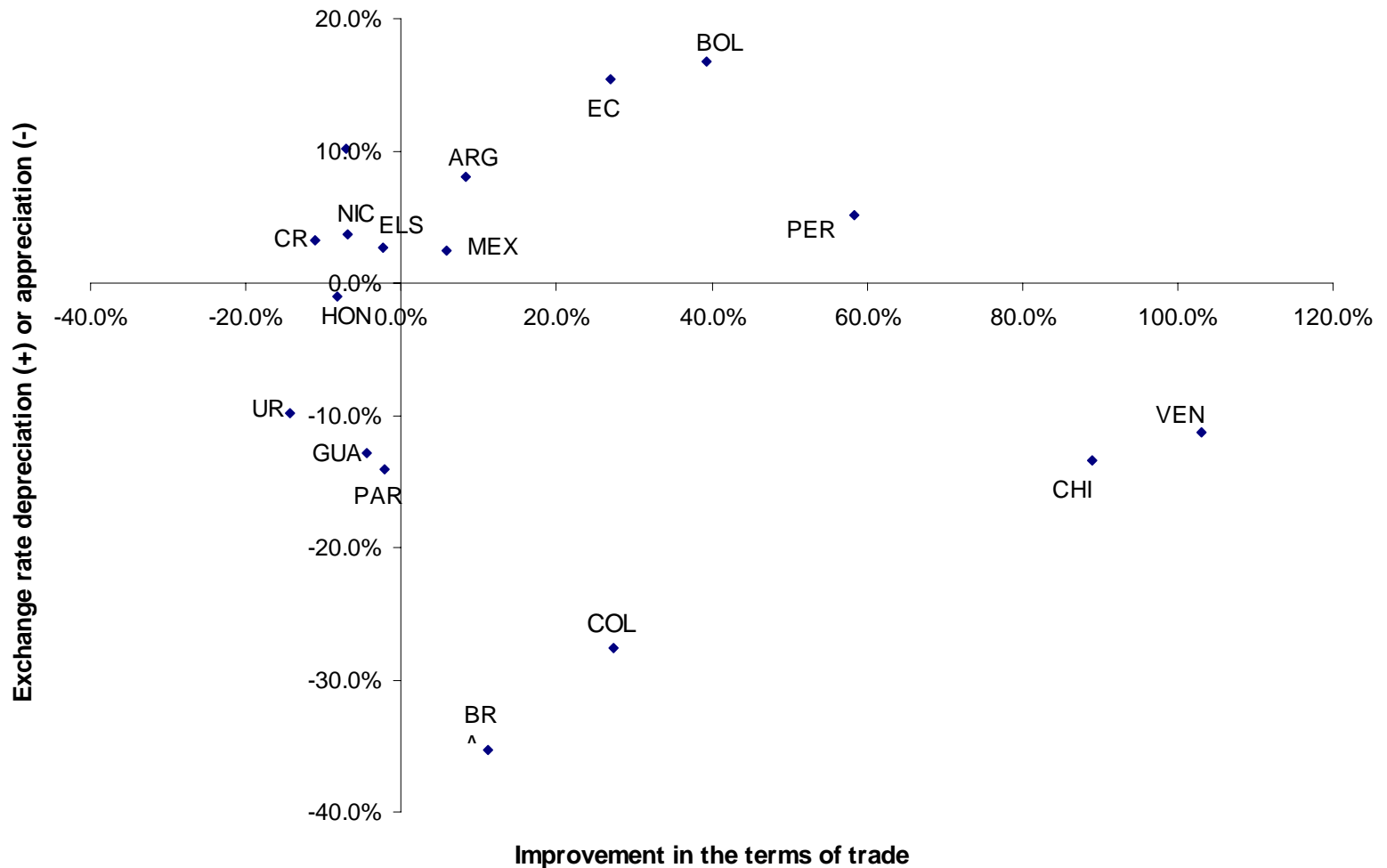


INTERVENCIONES MASIVAS EN LOS MERCADOS CAMBIARIOS ...

Acumulación de reservas como % del PIB)



...CON EFECTOS DIVERSOS SOBRE LOS TIPOS DE CAMBIO REAL

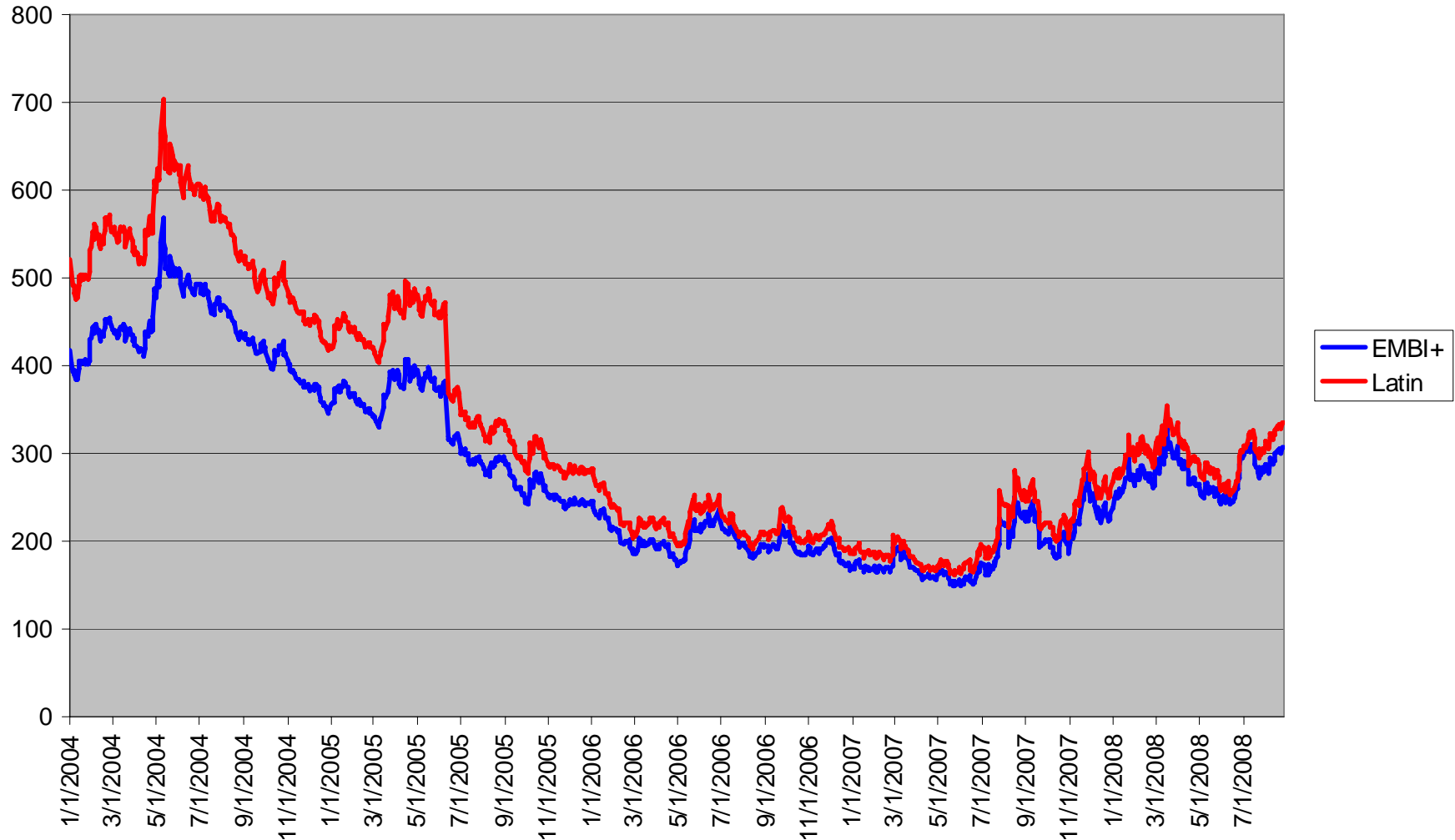


LAS PERSPECTIVAS DE CORTO PLAZO

- Las remesas han comenzado a disminuir
- Los precios de productos básicos permanecen altos, pero ésta no es necesariamente una situación de largo plazo (particularmente en el caso de los productos agrícolas)
- Los márgenes de riesgo han aumentado, pero las tasas de interés del financiamiento externo siguen bajas

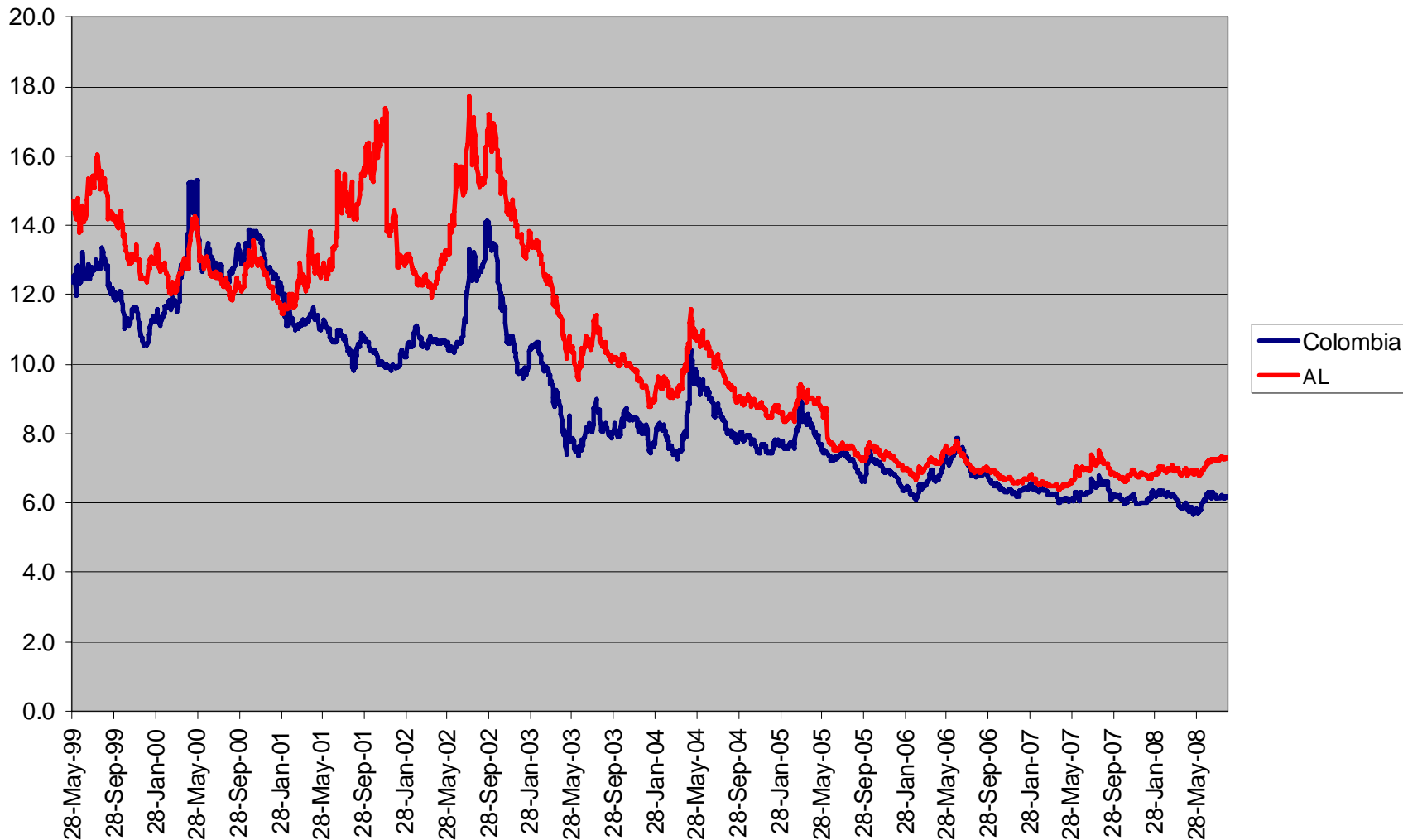
LOS MÁRGENES DE RIESGO HAN AUMENTADO ...

Márgenes de riesgo, AL vs. EMBI+



... PERO LAS TASAS DE INTERÉS SIGUEN SIENDO BAJAS

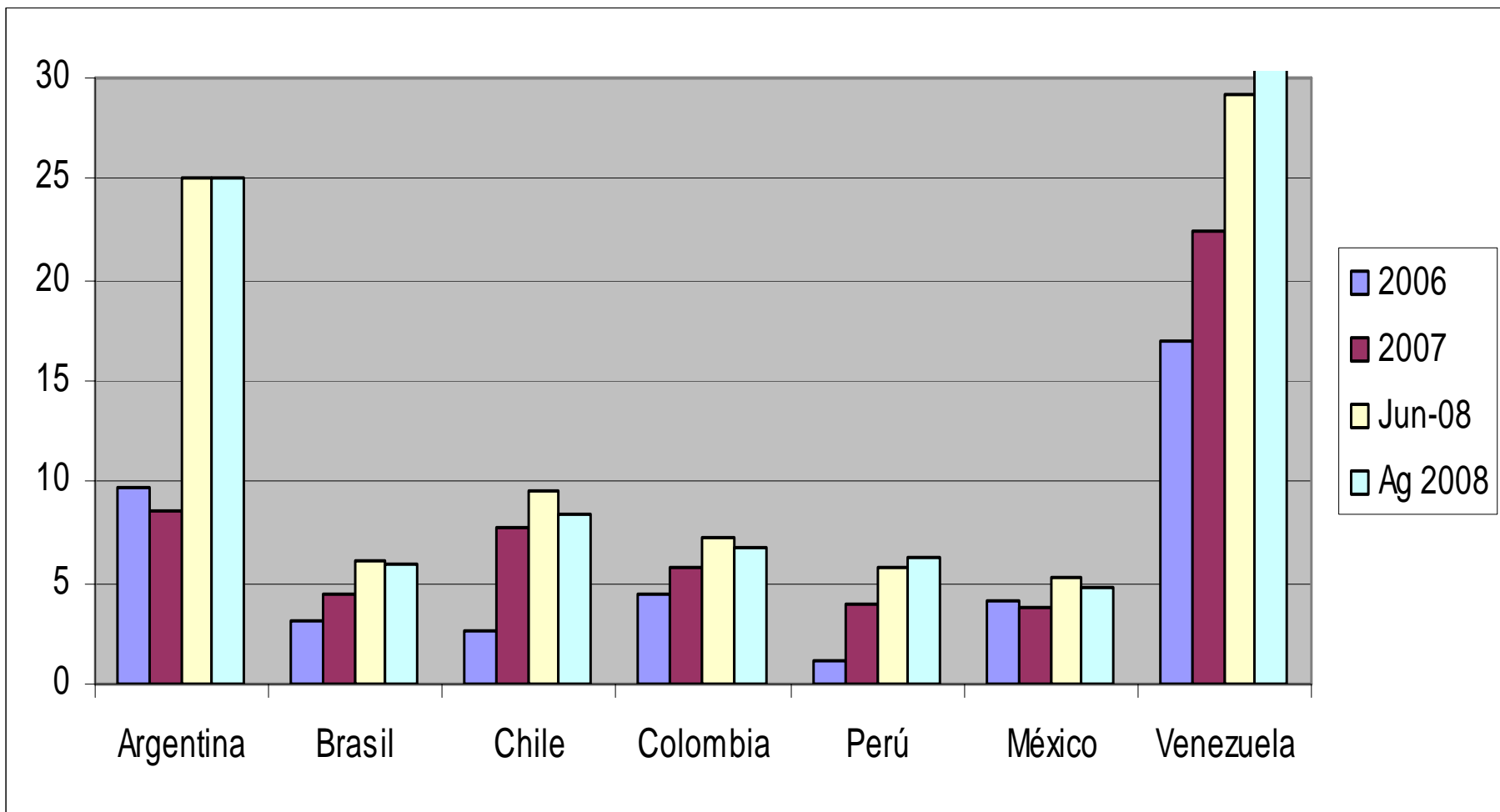
COSTO DEL FINANCIAMIENTO EXTERNO: Colombia vs. AL



PRINCIPALES RIESGOS DE CORTO PLAZO

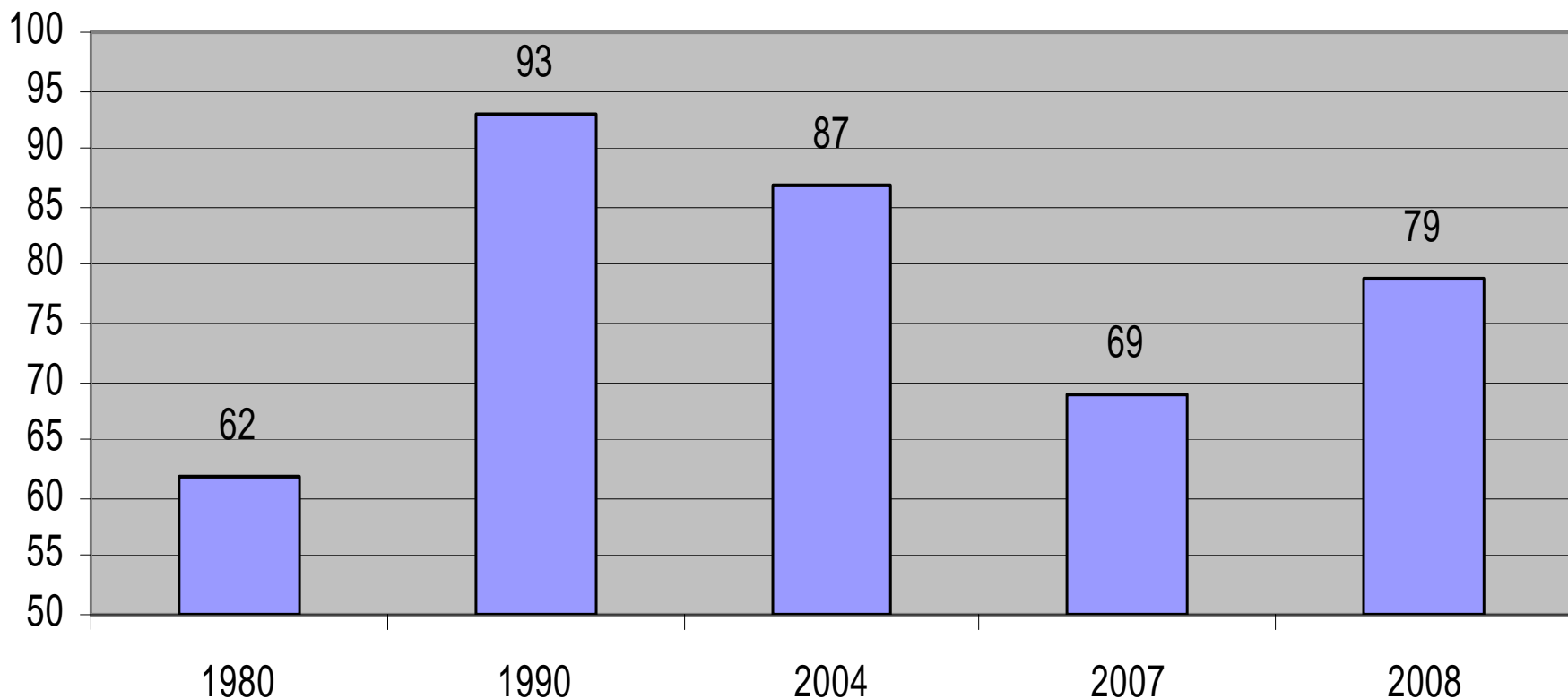
- La inflación de alimentos ha tornado muy difícil el manejo monetario ...
- ... y ha tenido efectos severos sobre los pobres.
- Hasta hace poco: tendencia a la apreciación del tipo de cambio ...
- ... en un contexto de deterioro de la cuenta corriente

LA ACELERACIÓN INFLACIONARIA FUE GENERALIZADA, PERO CEDE EN VARIOS PAÍSES



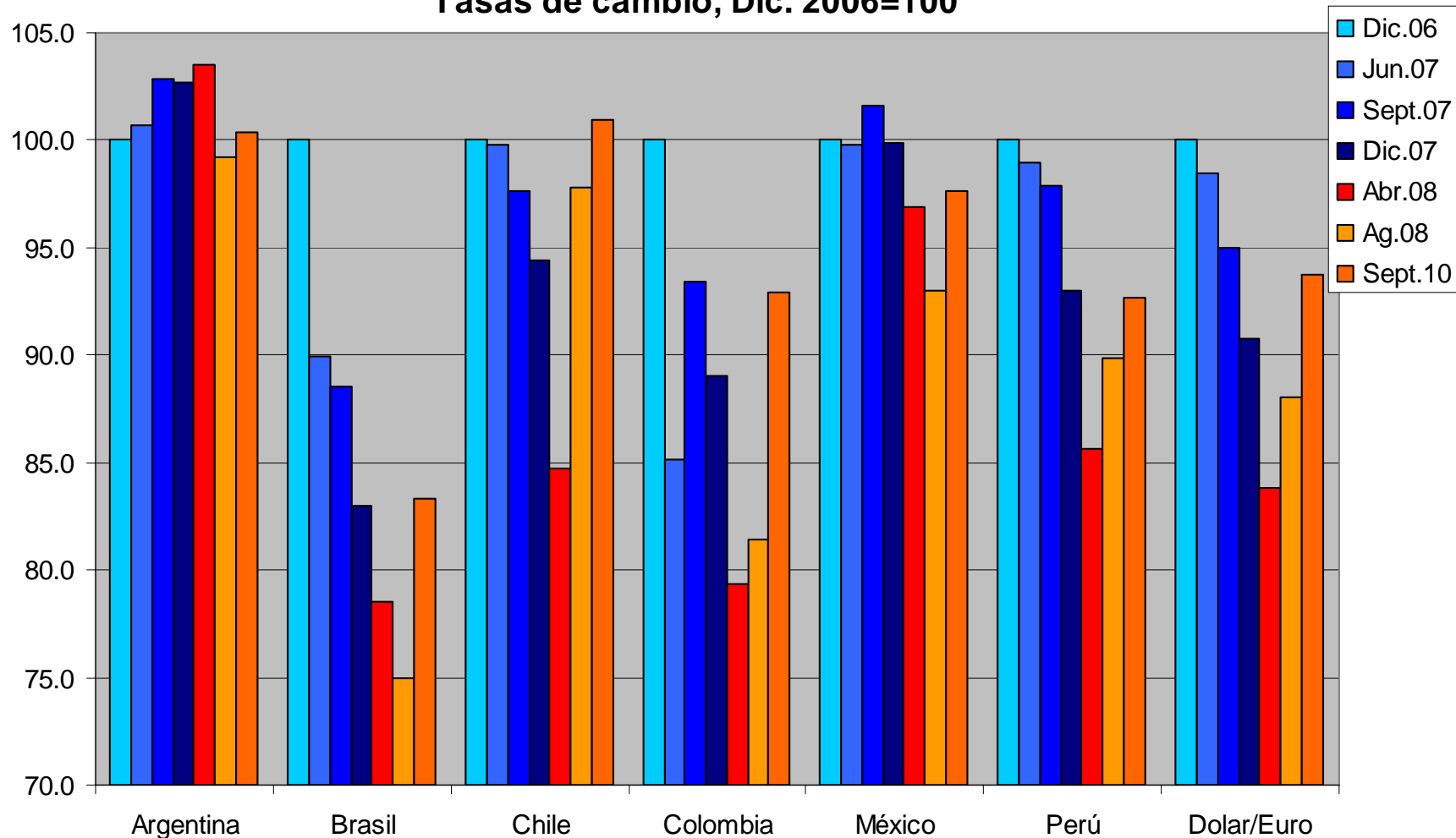
LOS ALTOS PRECIOS DE LOS ALIMENTOS AFECTAN ESPECIALMENTE A LOS POBRES

Número de indigentes (millones)



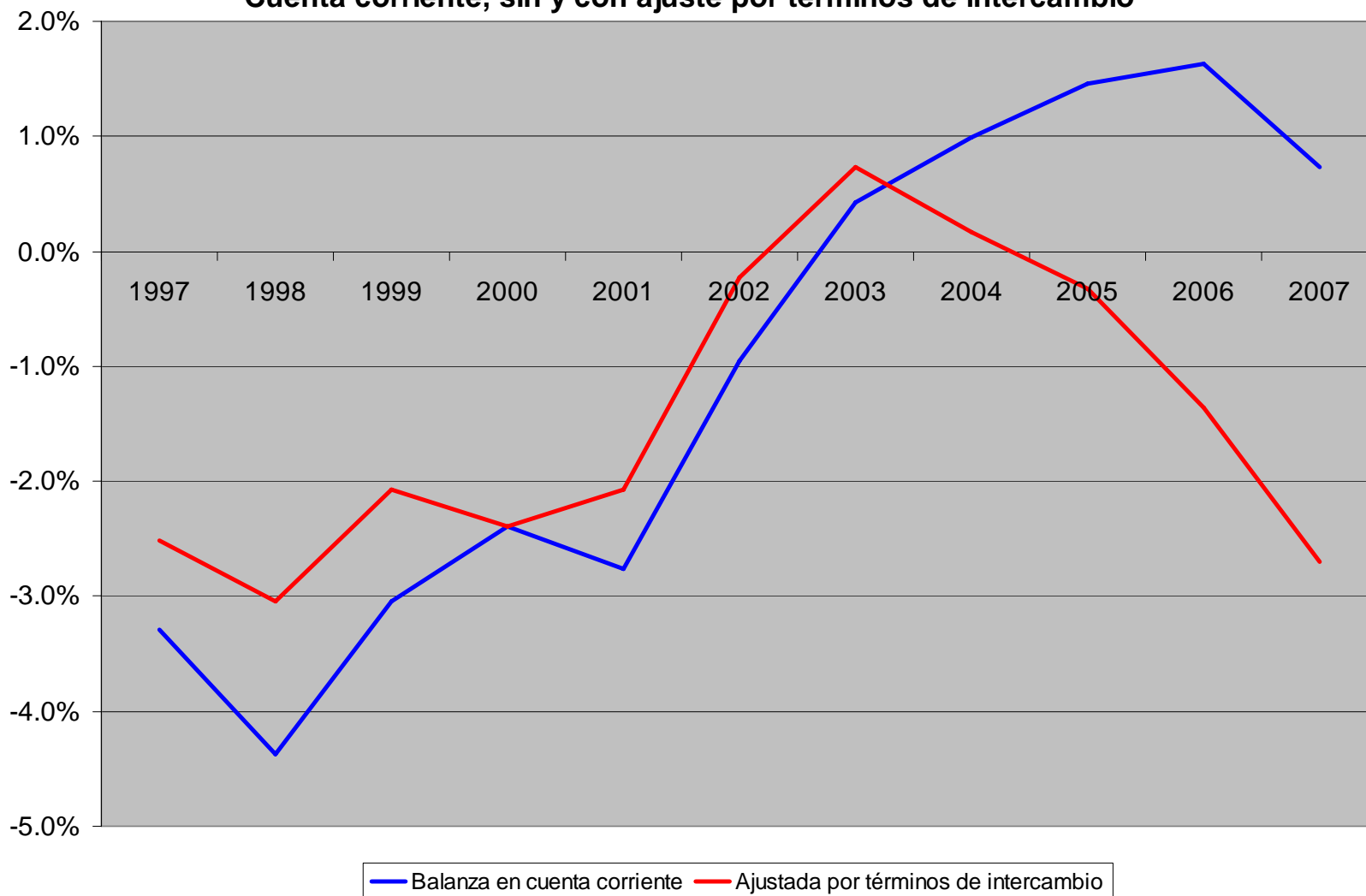
HASTA HACE POCO, TENDENCIA A LA REVALUACIÓN....

Tasas de cambio, Dic. 2006=100

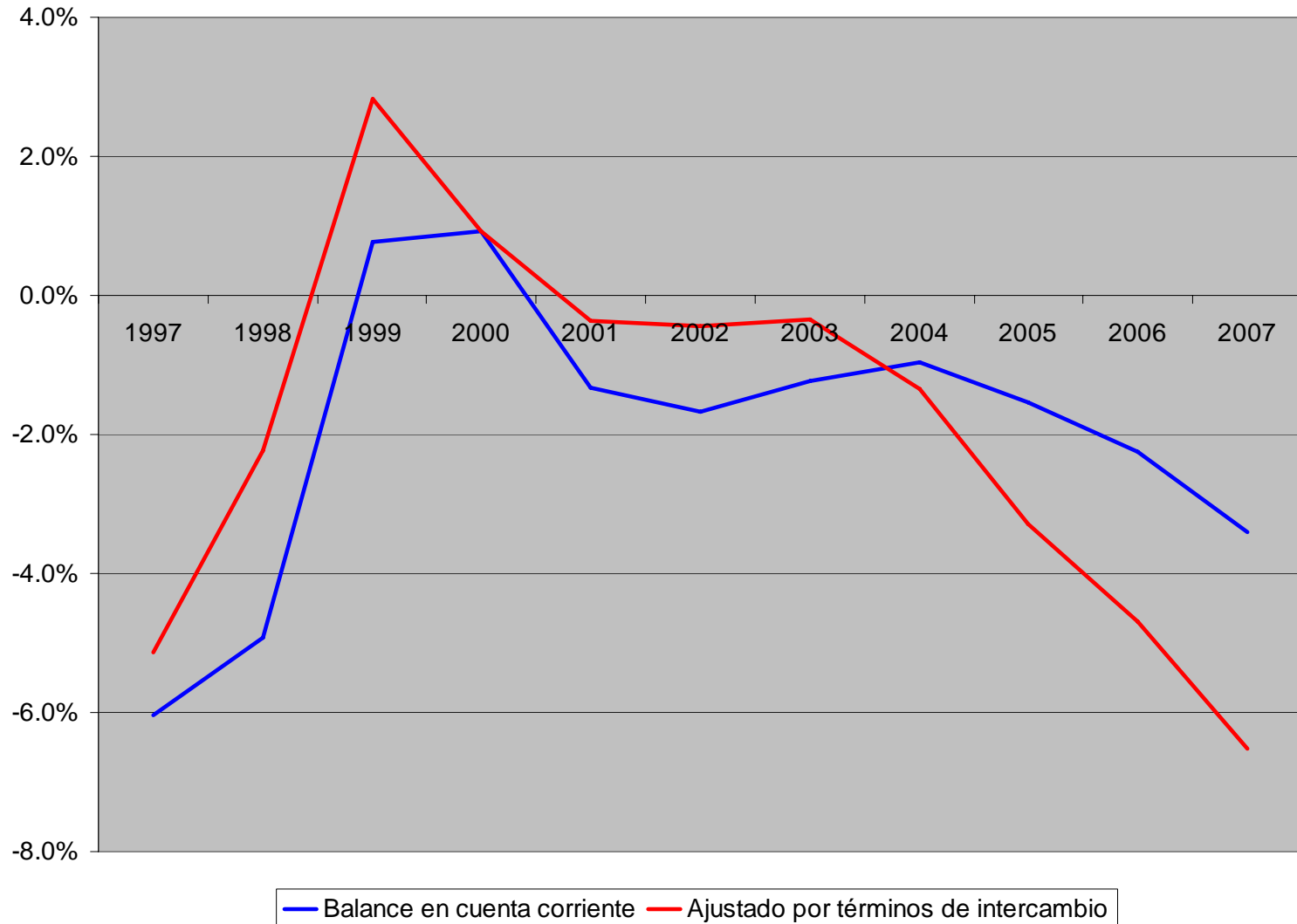


... EN UN CONTEXTO DE DETERIORO EN LA CUENTA CORRIENTE DE LA BALANZA DE PAGOS

Cuenta corriente, sin y con ajuste por términos de intercambio



EL DETERIORO DE LA BALANZA DE PAGOS HA SIDO PEOR EN COLOMBIA

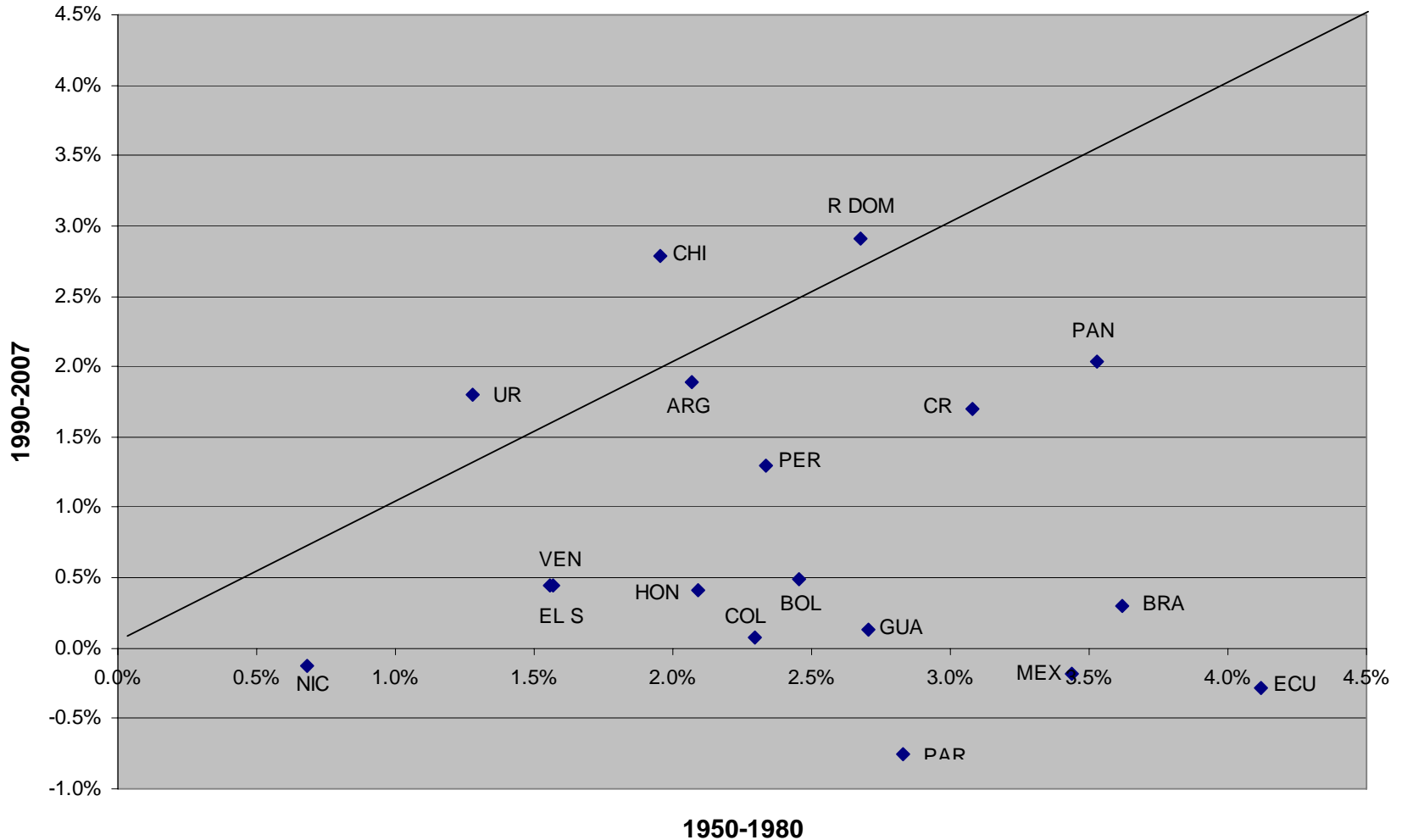


PRINCIPALES PROBLEMAS DE LARGO PLAZO

- El crecimiento ha sido lento a partir de las reformas
- Esto refleja las vulnerabilidades cíclicas...
- ... pero también la ausencia de políticas para acelerar la transformación productiva y tecnológica

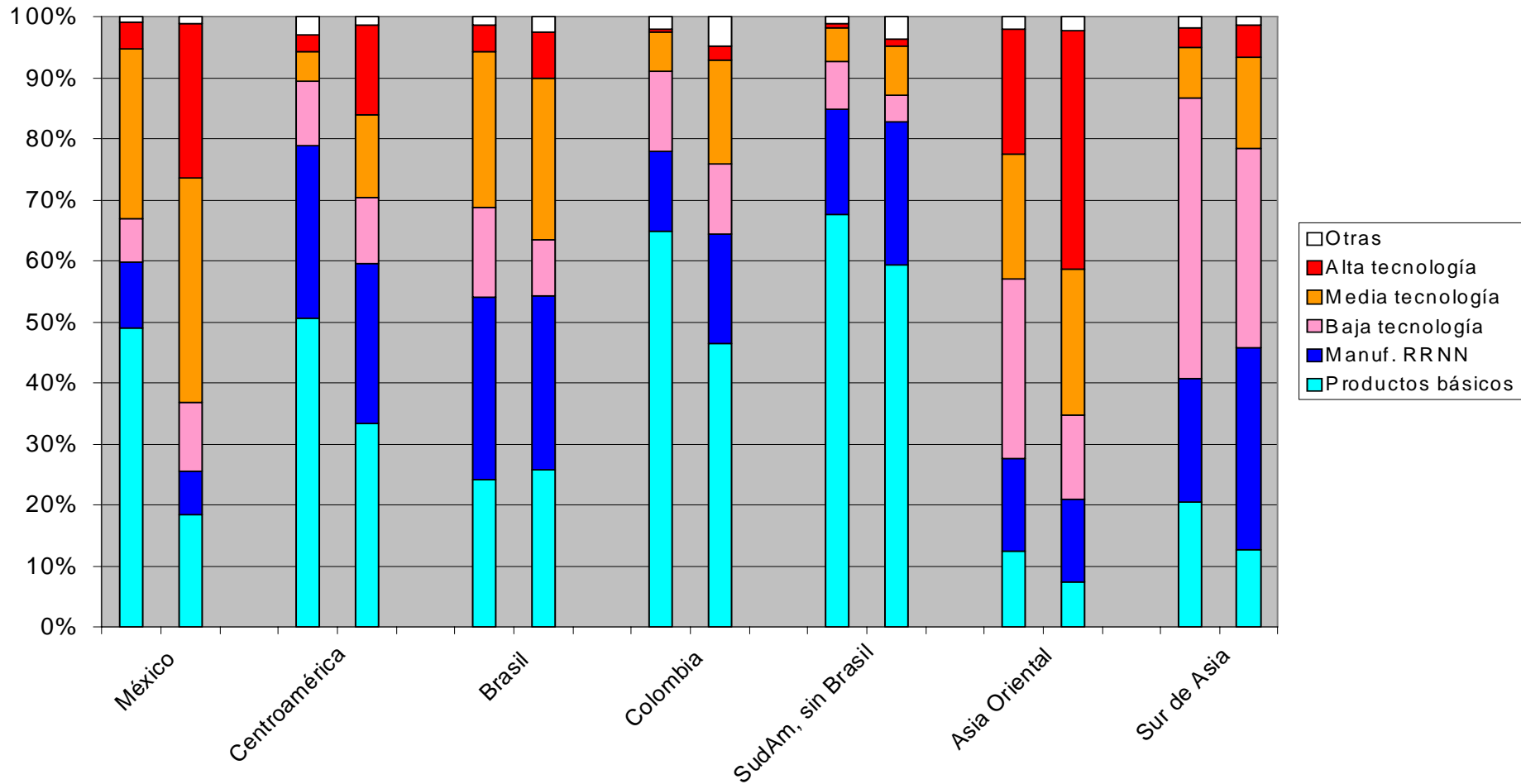
EN UNA PERSPECTIVA DE LARGO PLAZO, EL CRECIMIENTO ES TODAVÍA LENTO

PIB POR TRABAJADOR



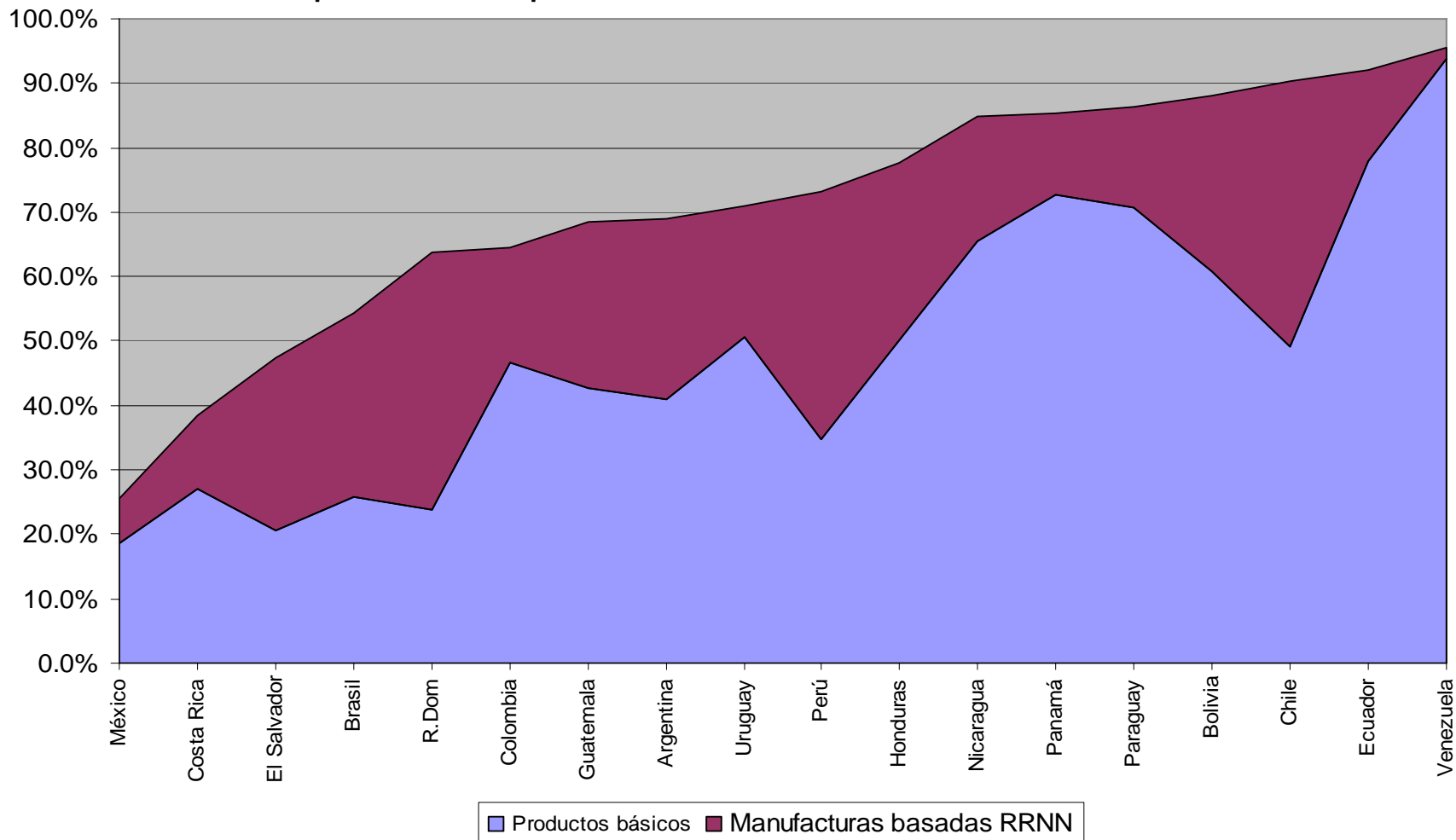
LA ESTRUCTURA EXPORTADORA SE DIVERSIFICA LENTAMENTE, ESPECIALMENTE EN SUDAMÉRICA

Composición de las exportaciones, 1990 y 2006

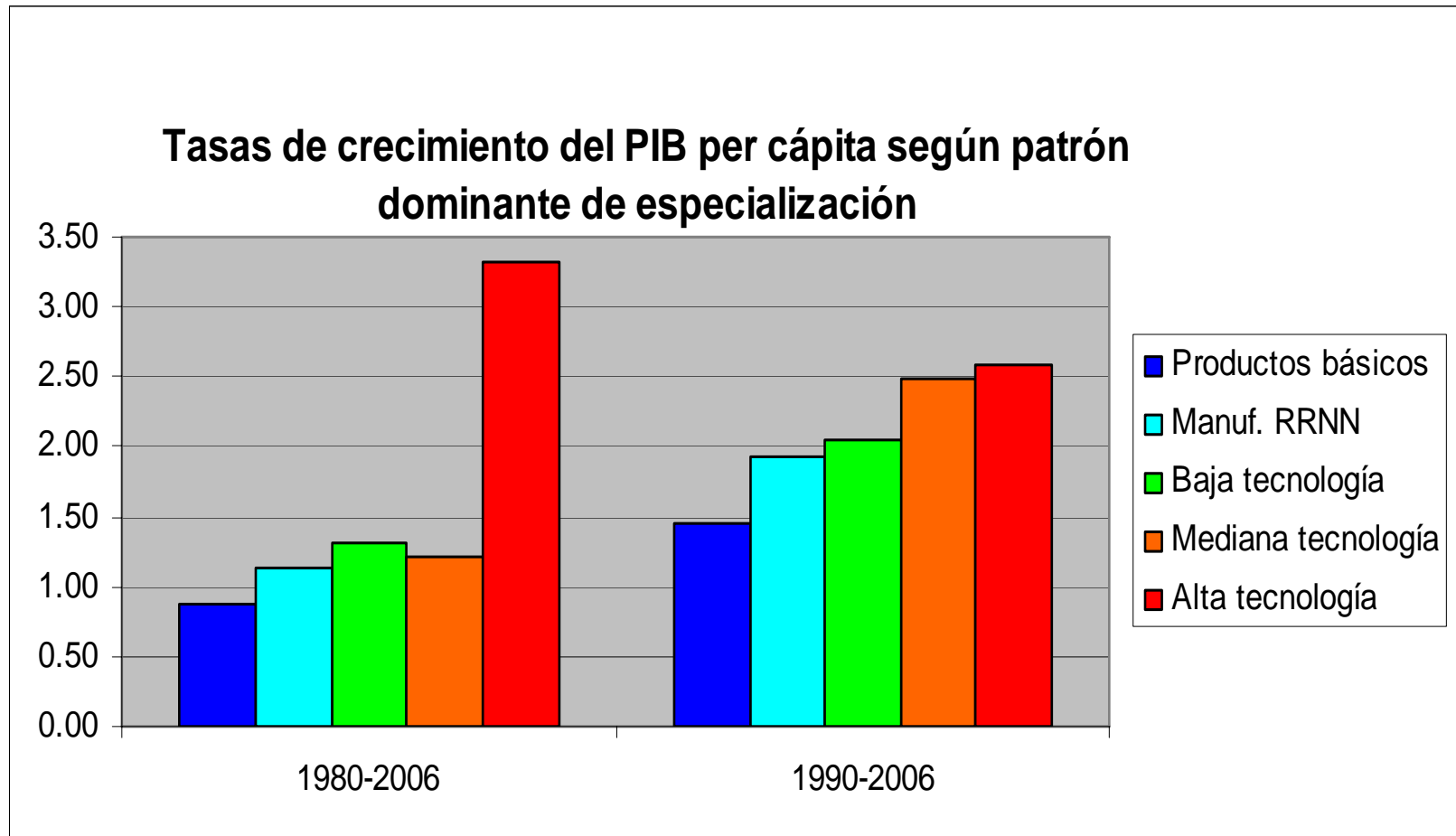


CONTINÚA LA ALTA DEPENDENCIA DE PRODUCTOS BASADOS EN RECURSOS NATURALES

Proporción de las exportaciones de bienes basadas en recursos naturales

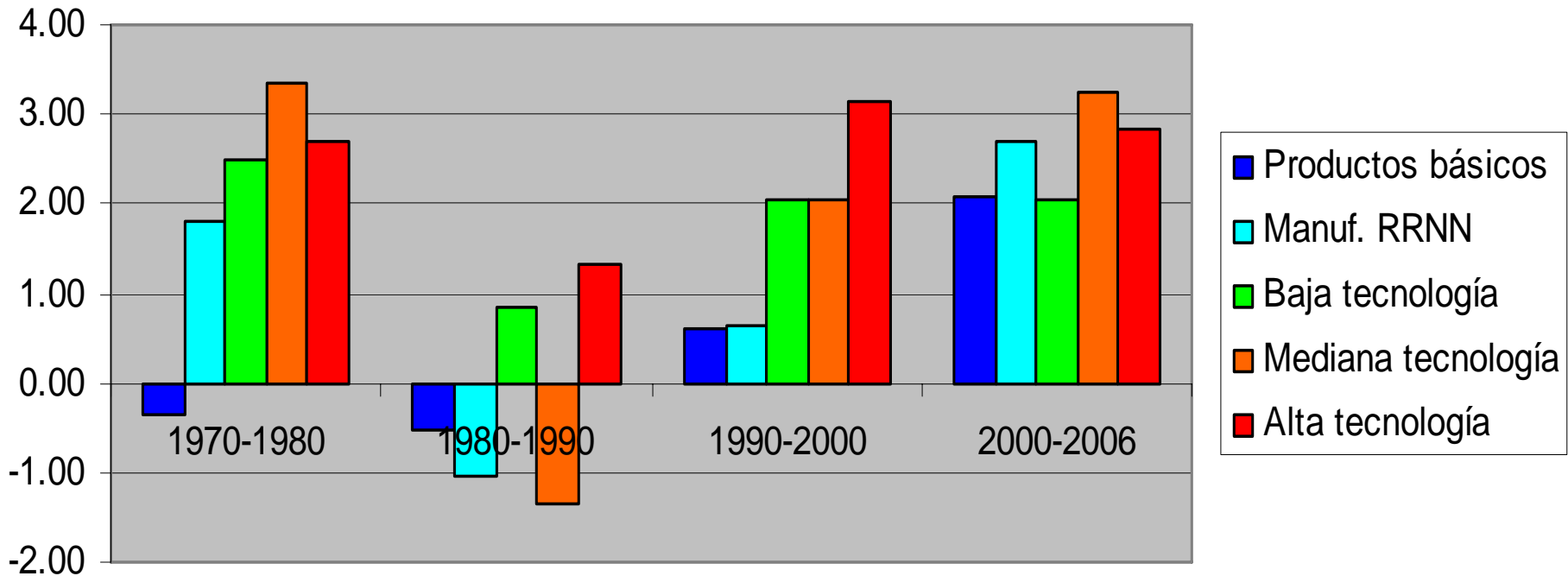


EXISTE UNA RELACIÓN ESTRECHA ENTRE CRECIMIENTO Y PATRONES DE ESPECIALIZACIÓN...

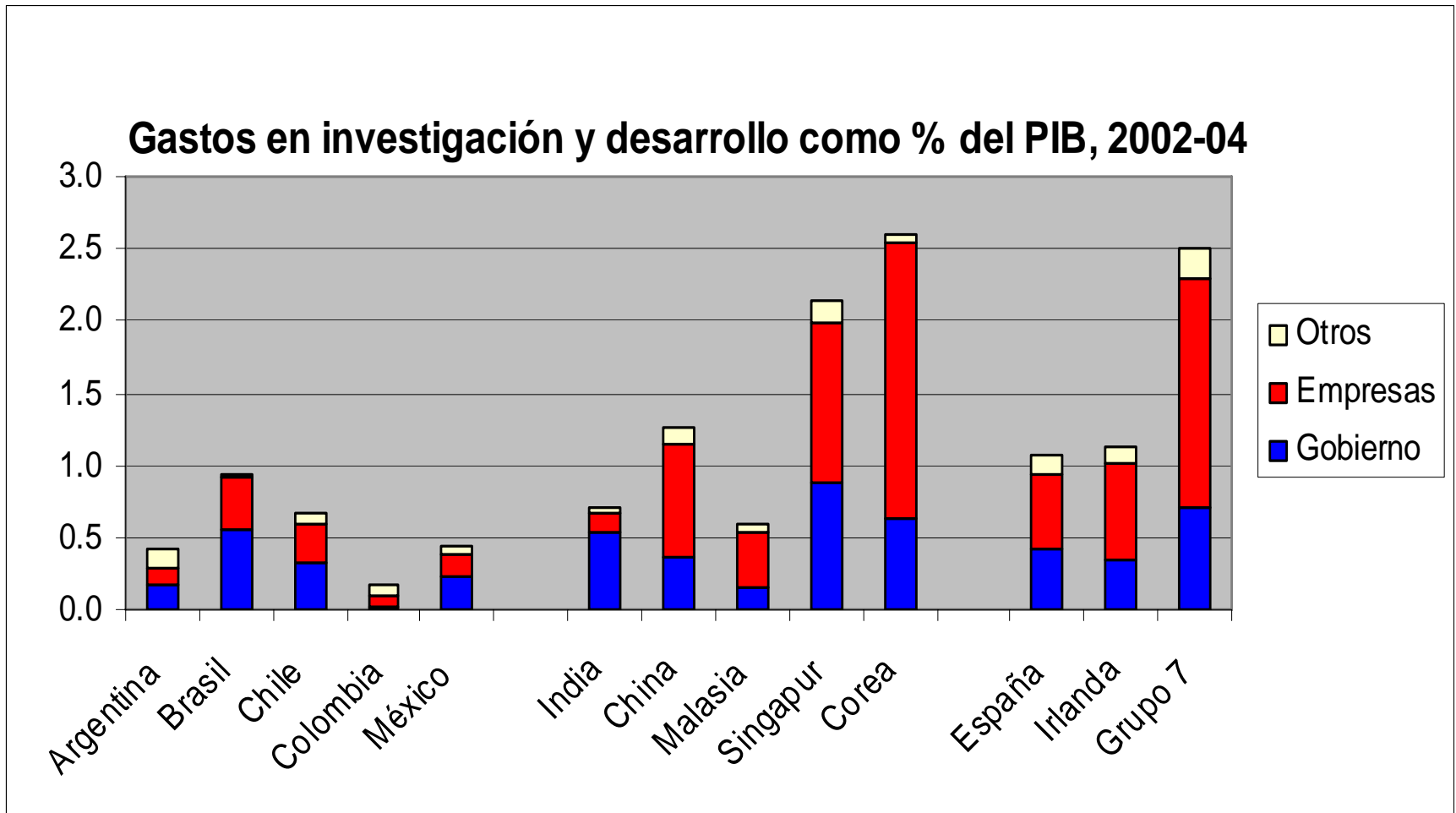


... AUNQUE VARÍA A LO LARGO DEL TIEMPO

Tasas de crecimiento del PIB per cápita según patrones dominantes de especialización



ESFUERZOS MUY LIMITADOS EN TECNOLOGÍA



SE REQUIEREN POLÍTICAS DE DESARROLLO PRODUCTIVO

- Fomentar la innovación, en todas sus formas, especialmente en materia tecnológica
- Fomentar los encadenamientos productivos
- Apoyo a las pequeñas y microempresas
- Invertir en el desarrollo institucional

AMÉRICA LATINA: EL AUGE Y LA INCERTUDUMBRE ACTUAL

JOSÉ ANTONIO OCAMPO
UNIVERSIDAD DE COLUMBIA