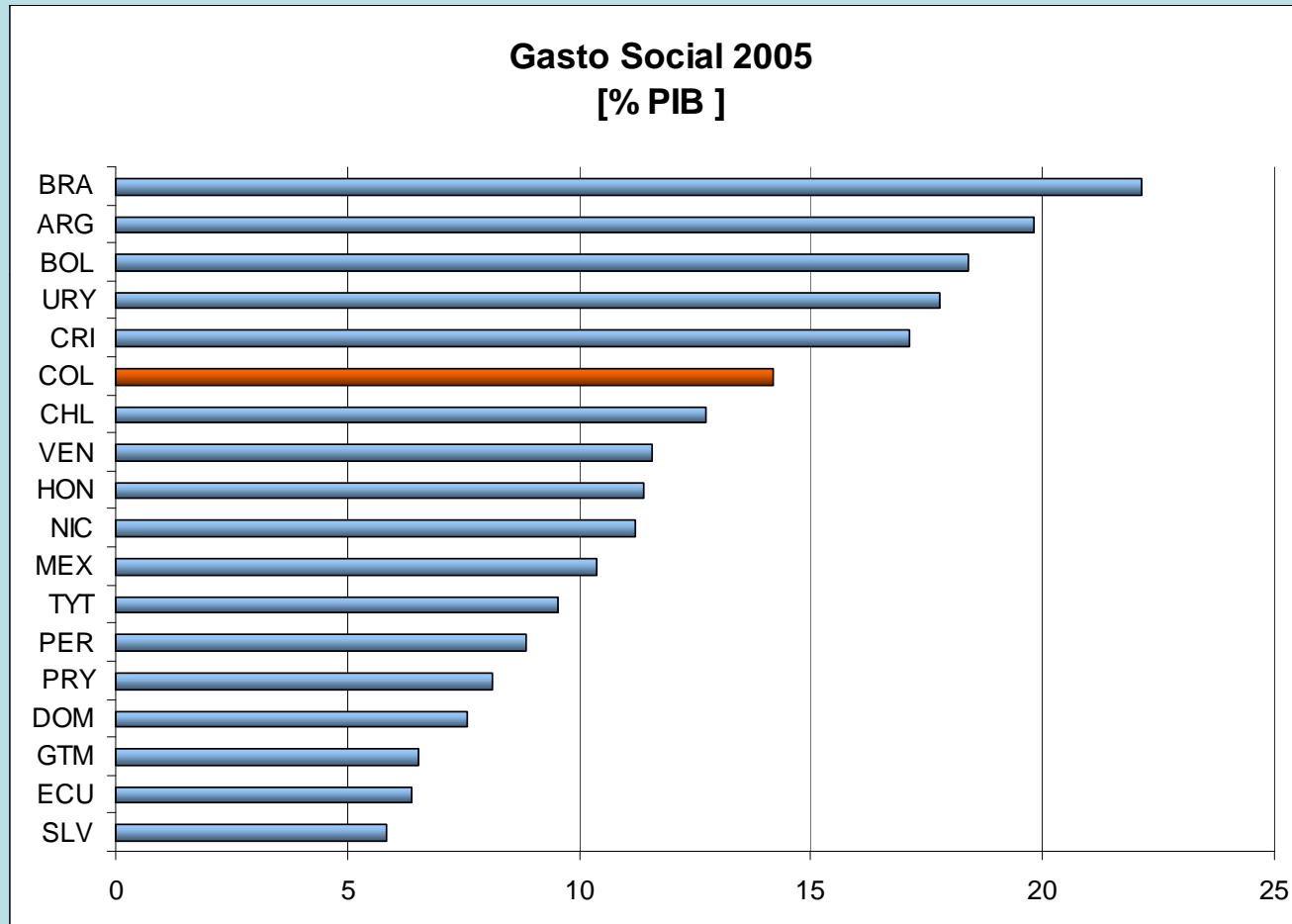


El Gasto Social en Colombia

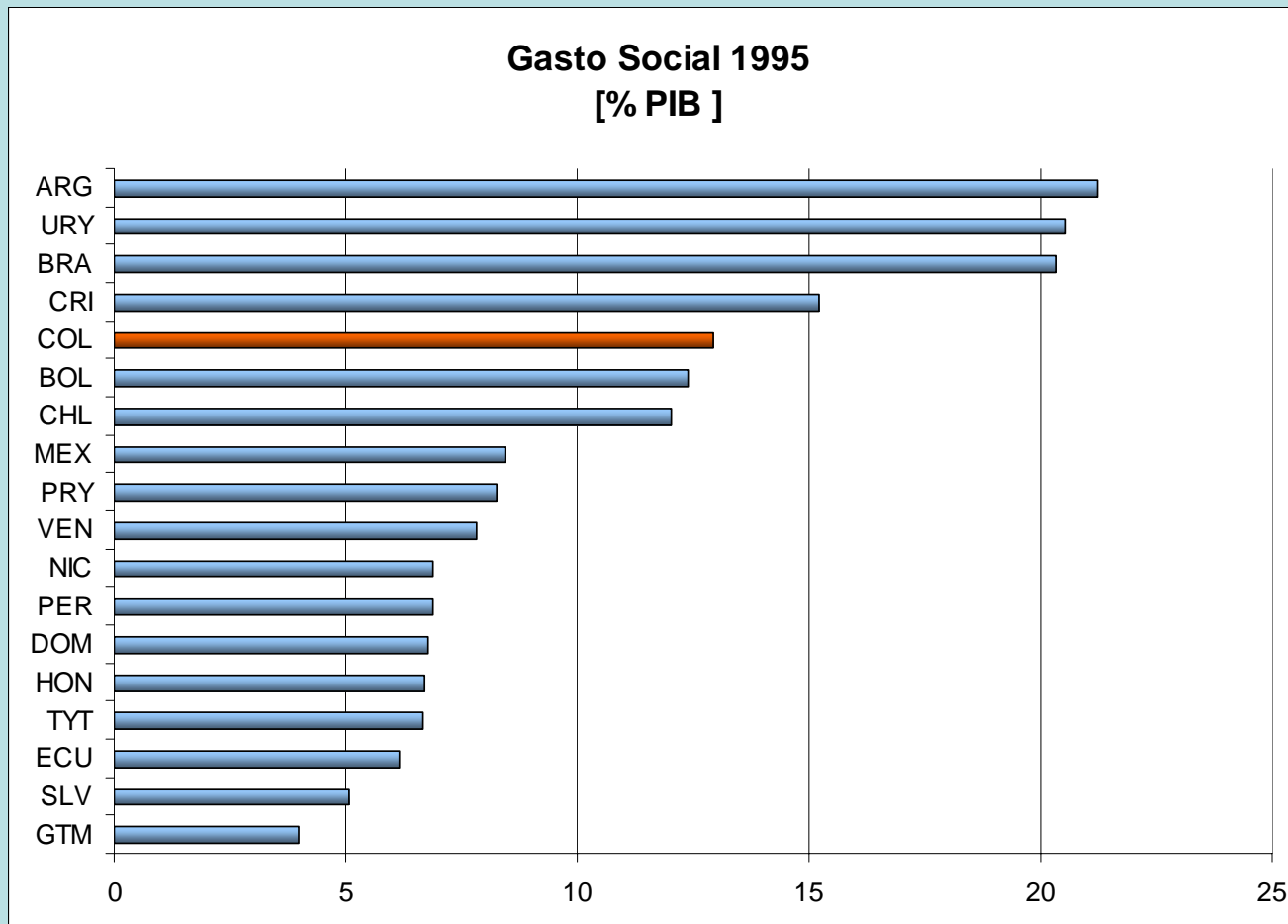
Hugo Ñopo
BID

El gasto social, como % del PIB, ha estado encima del promedio



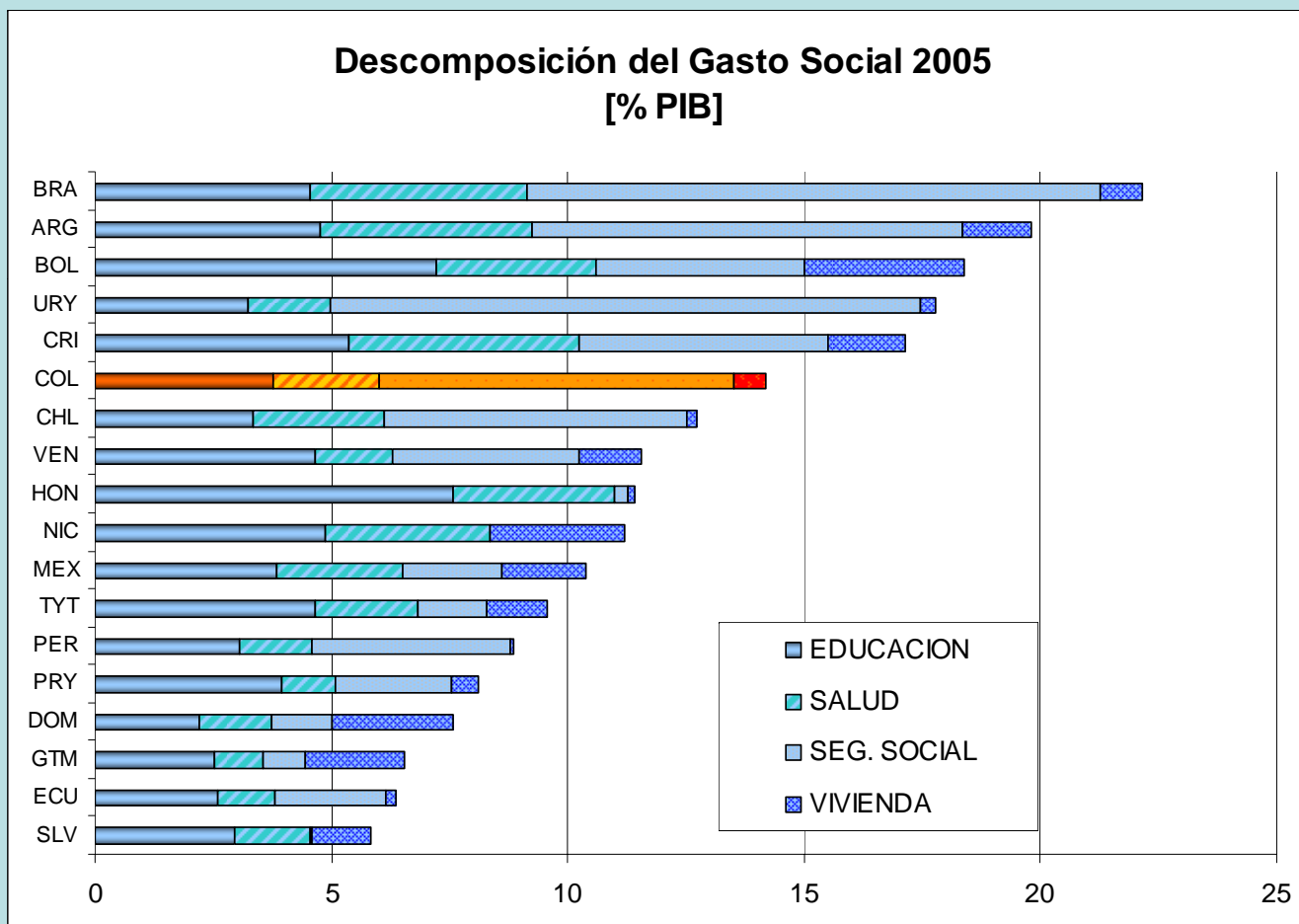
Fuente: CEPAL (2006)

Desde hace mas de una década



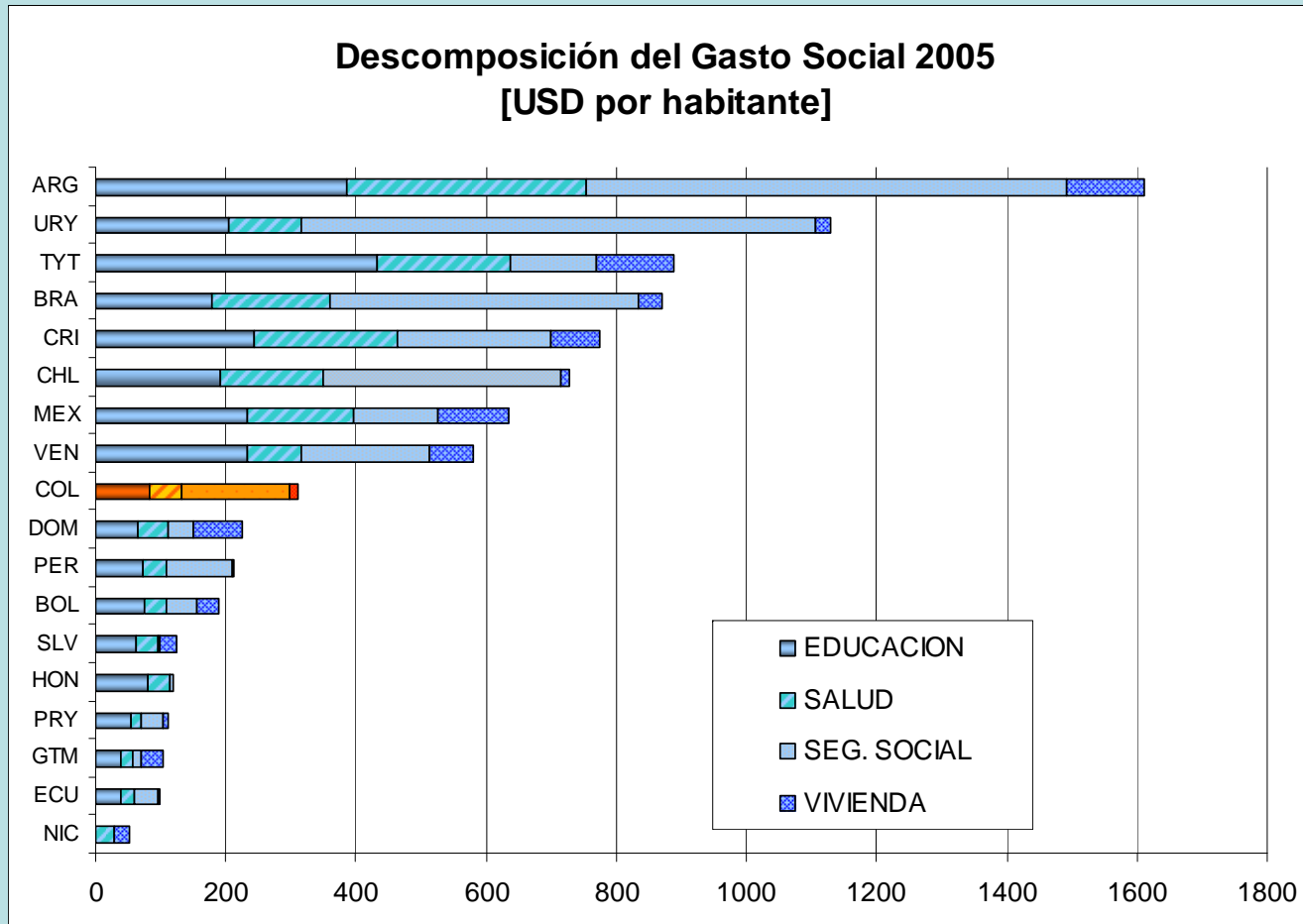
Fuente: CEPAL (2006)

Esto se explica en gran medida por el gasto en Seguridad Social



Fuente: CEPAL (2006)

Sin embargo, medido en \$ por habitante, el gasto aun es bajo



Fuente: CEPAL (2006)

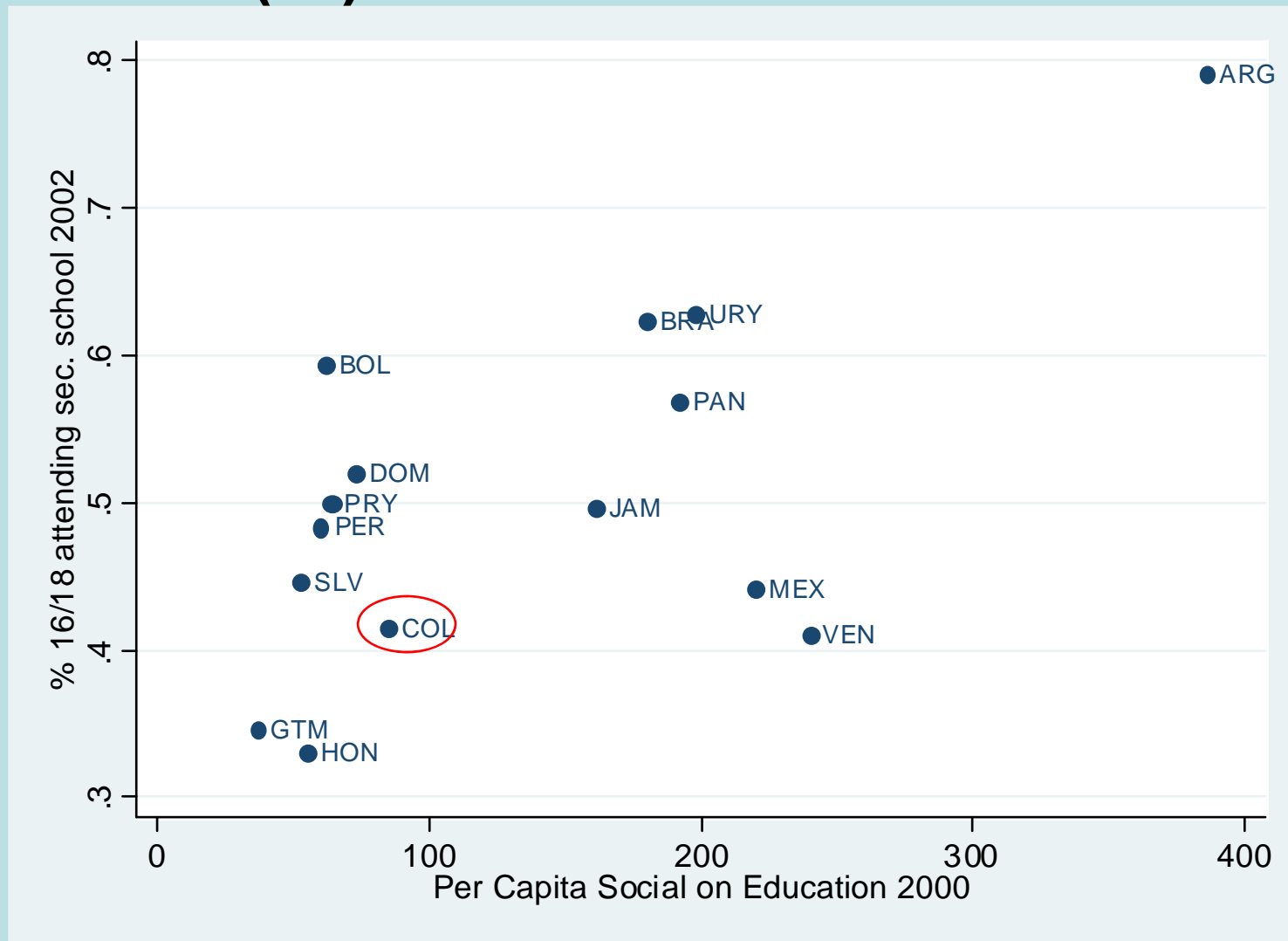
Y este gasto ha dado resultados promedio en ciertos ámbitos

(1) En Redistribucion del Ingreso



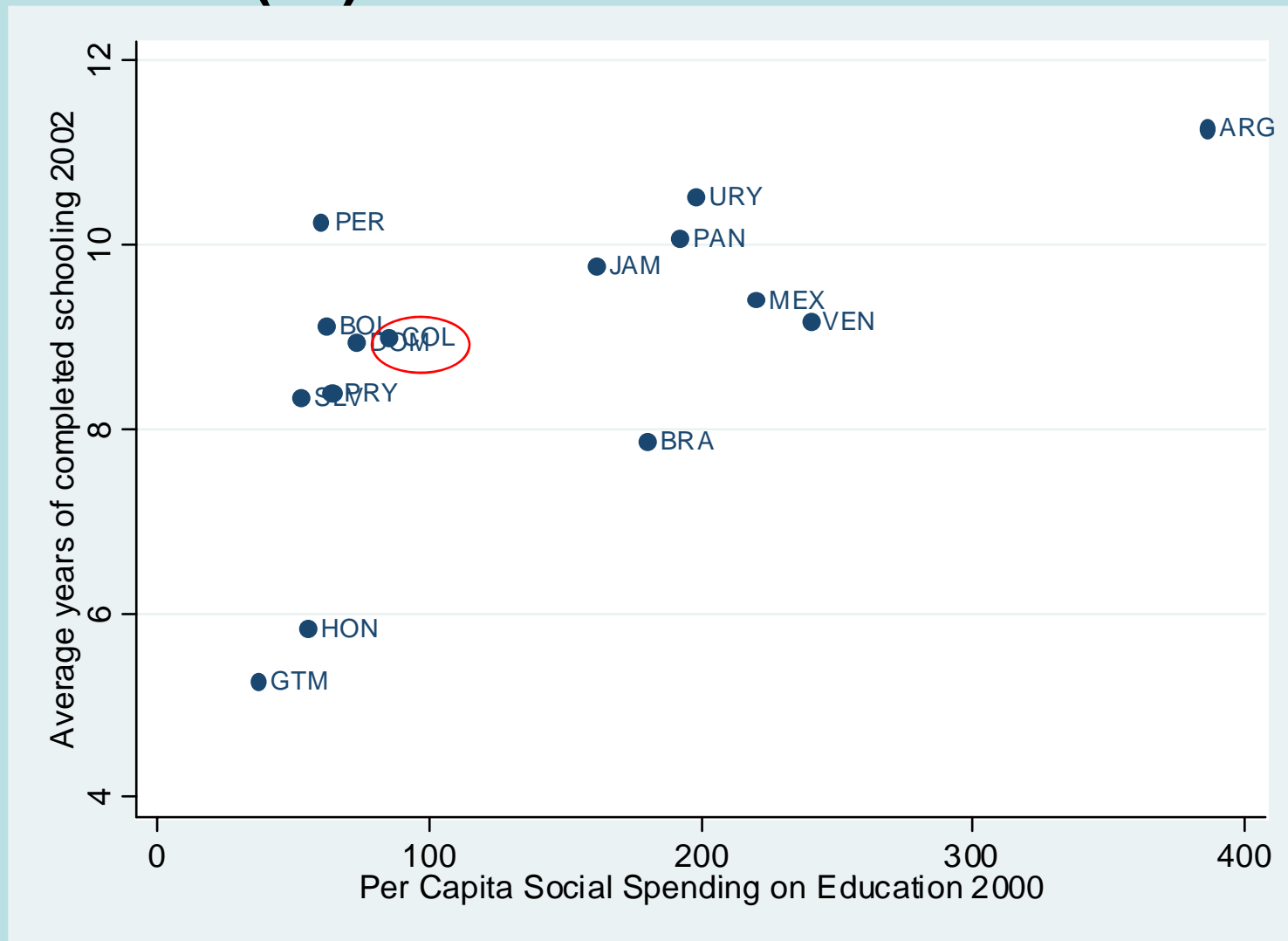
Fuente: CEPAL (2006) y Sociómetro

(2) En Educación



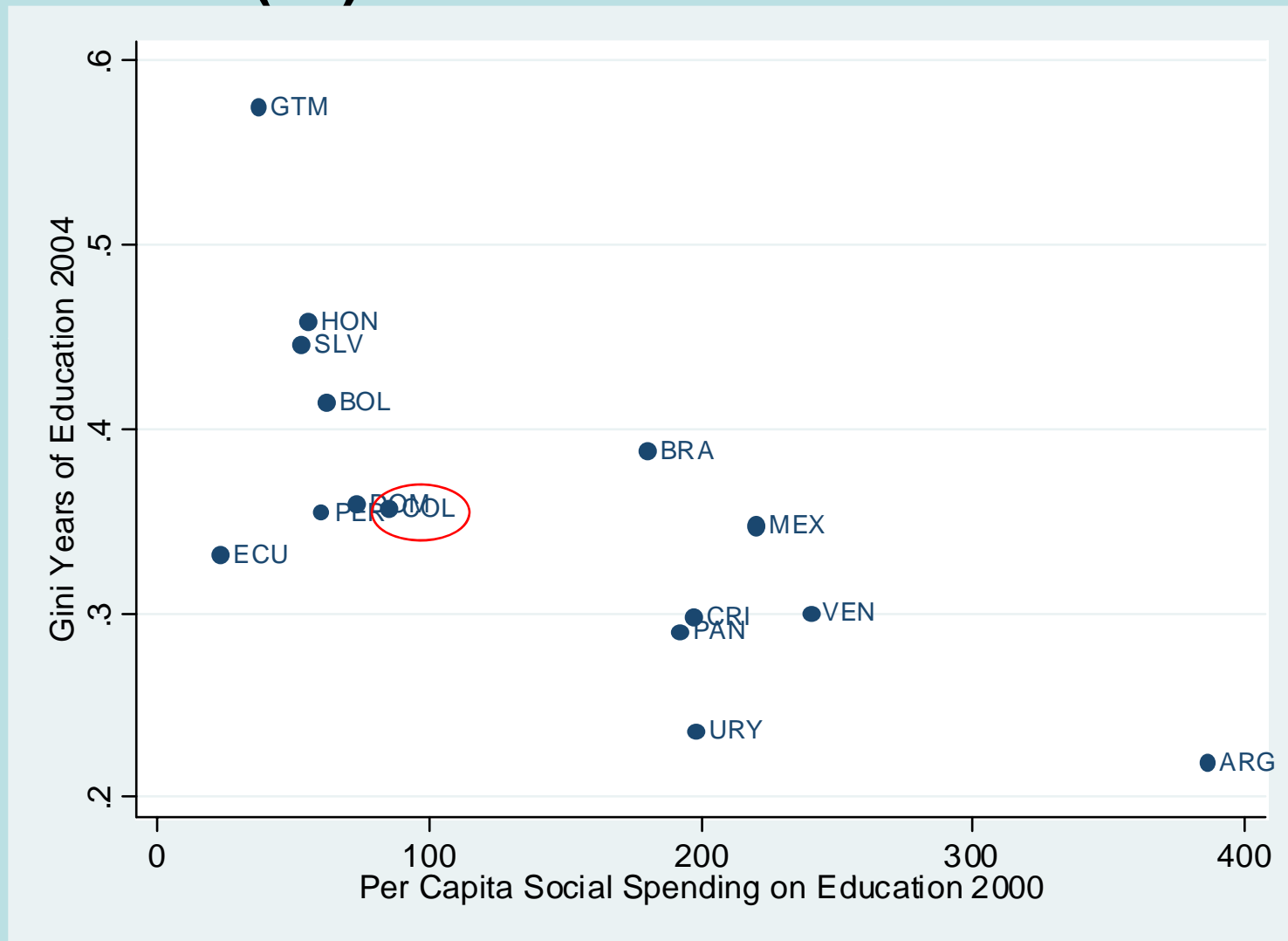
Fuente: CEPAL (2006) y Sociómetro

(3) En Educación



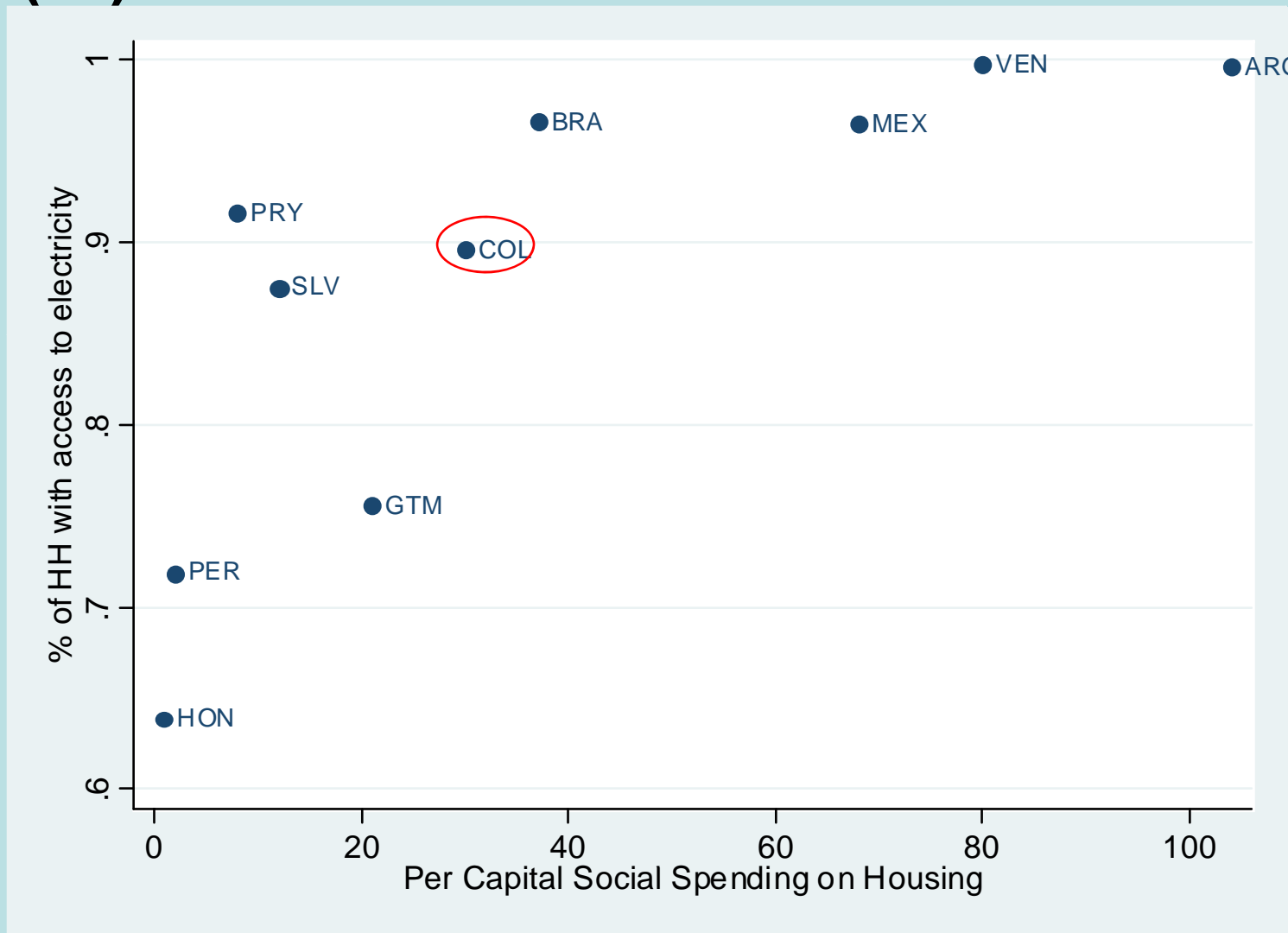
Fuente: CEPAL (2006) y Sociómetro

(4) En Educación



Fuente: CEPAL (2006) y SEDLAC

(5) En Condiciones de Vida



Fuente: CEPAL (2006) y Sociómetro

(6) En Condiciones de Vida



Fuente: CEPAL (2006) y Sociómetro

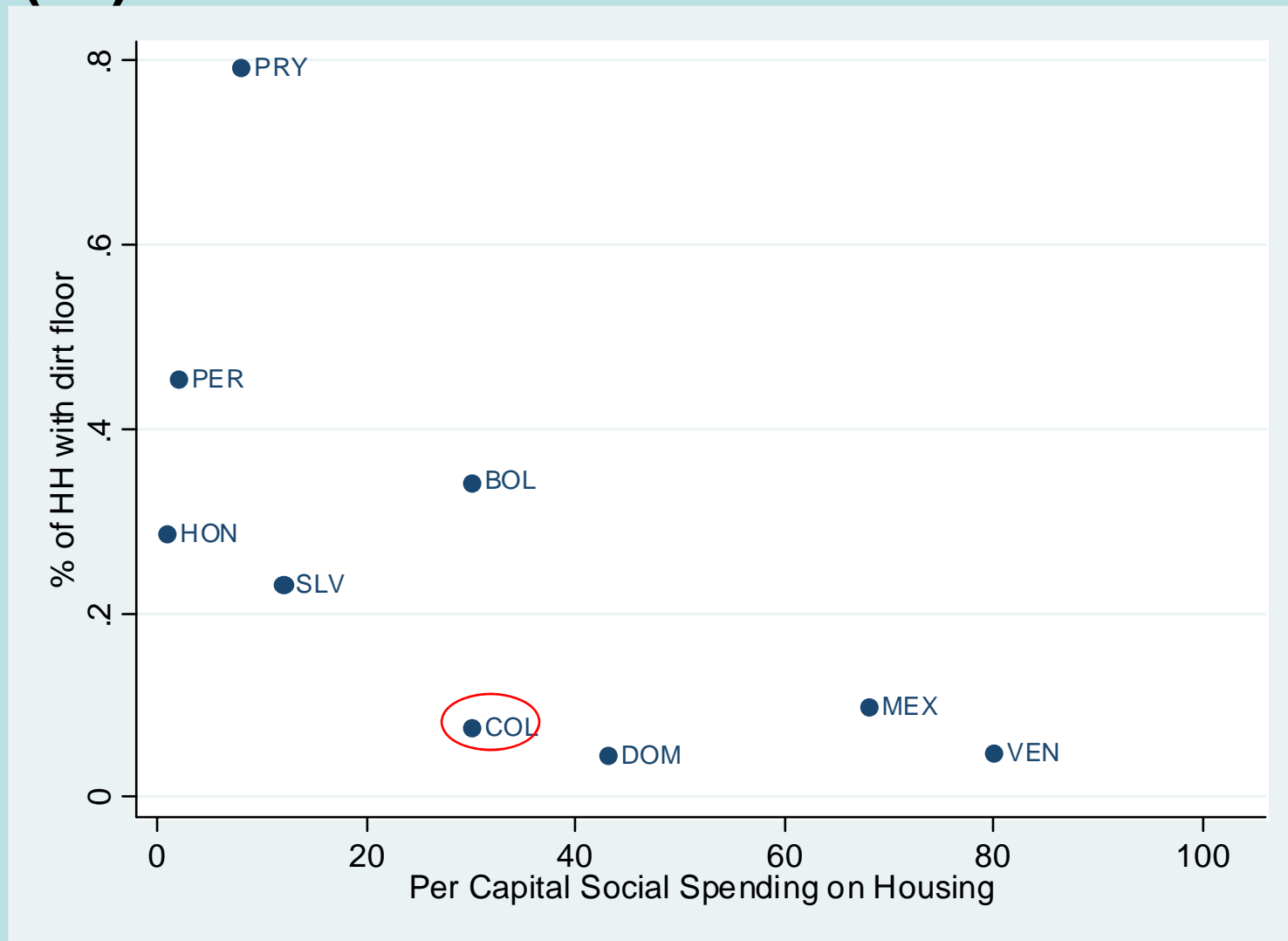
En algunos otros ámbitos, el gasto social ha estado ligado a resultados por encima de los promedios de la región

(1) En Condiciones de Vida



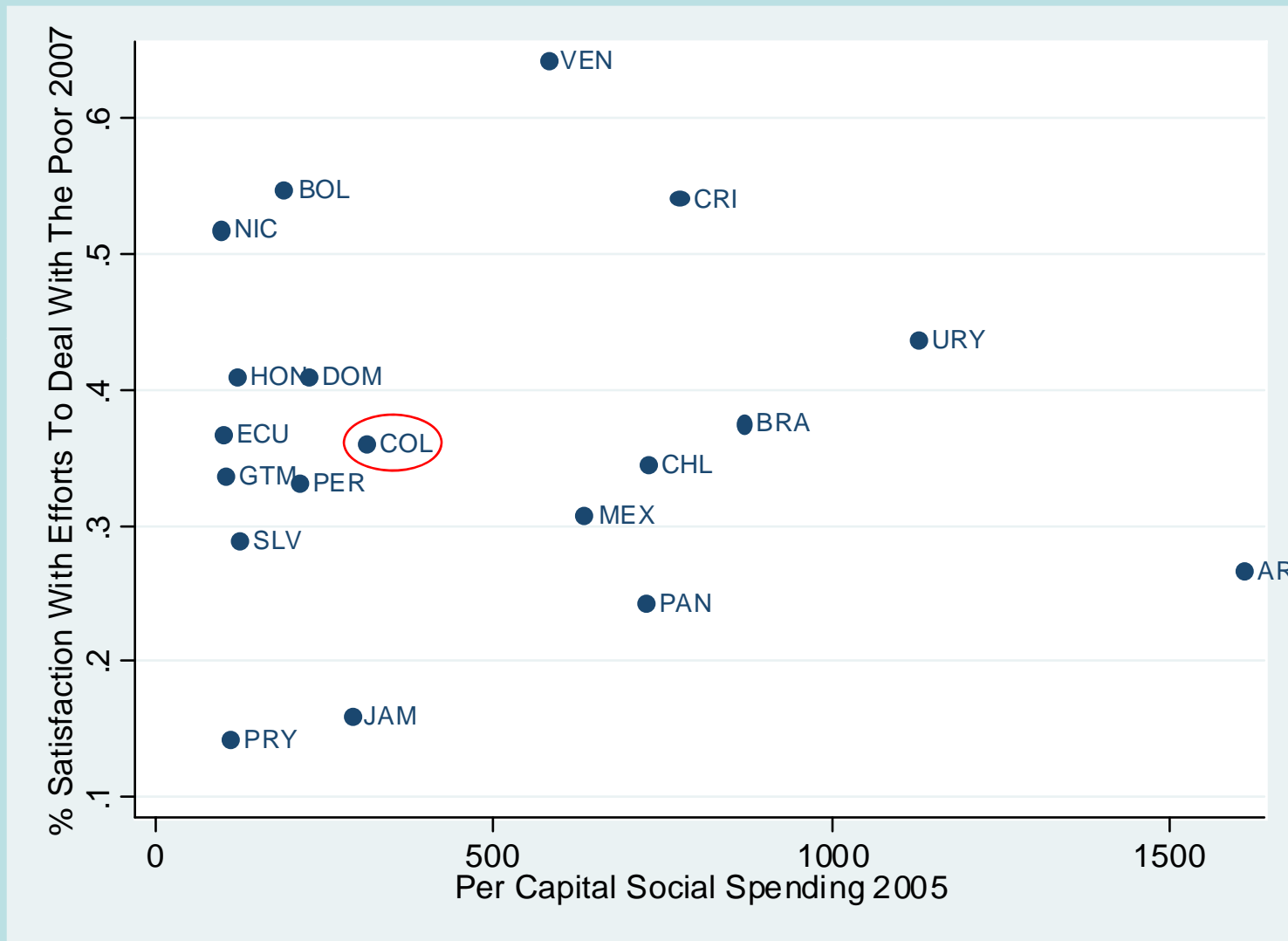
Fuente: CEPAL (2006) y Sociómetro

(2) En Condiciones de Vida



Fuente: CEPAL (2006) y Sociómetro

En general, la satisfacción de la población con la manera en que se ha enfocado el gasto social ha sido promedio



Fuente: CEPAL (2006) y Gallup (2007)

Hay espacio para mejorar...



Fuente: CEPAL (2006) y Gallup (2007)

... y este, creo yo, es un reto importante

El reto es tanto para los
hacedores de políticas como
para la comunidad académica,
pues hay muchas preguntas
importantes por responder

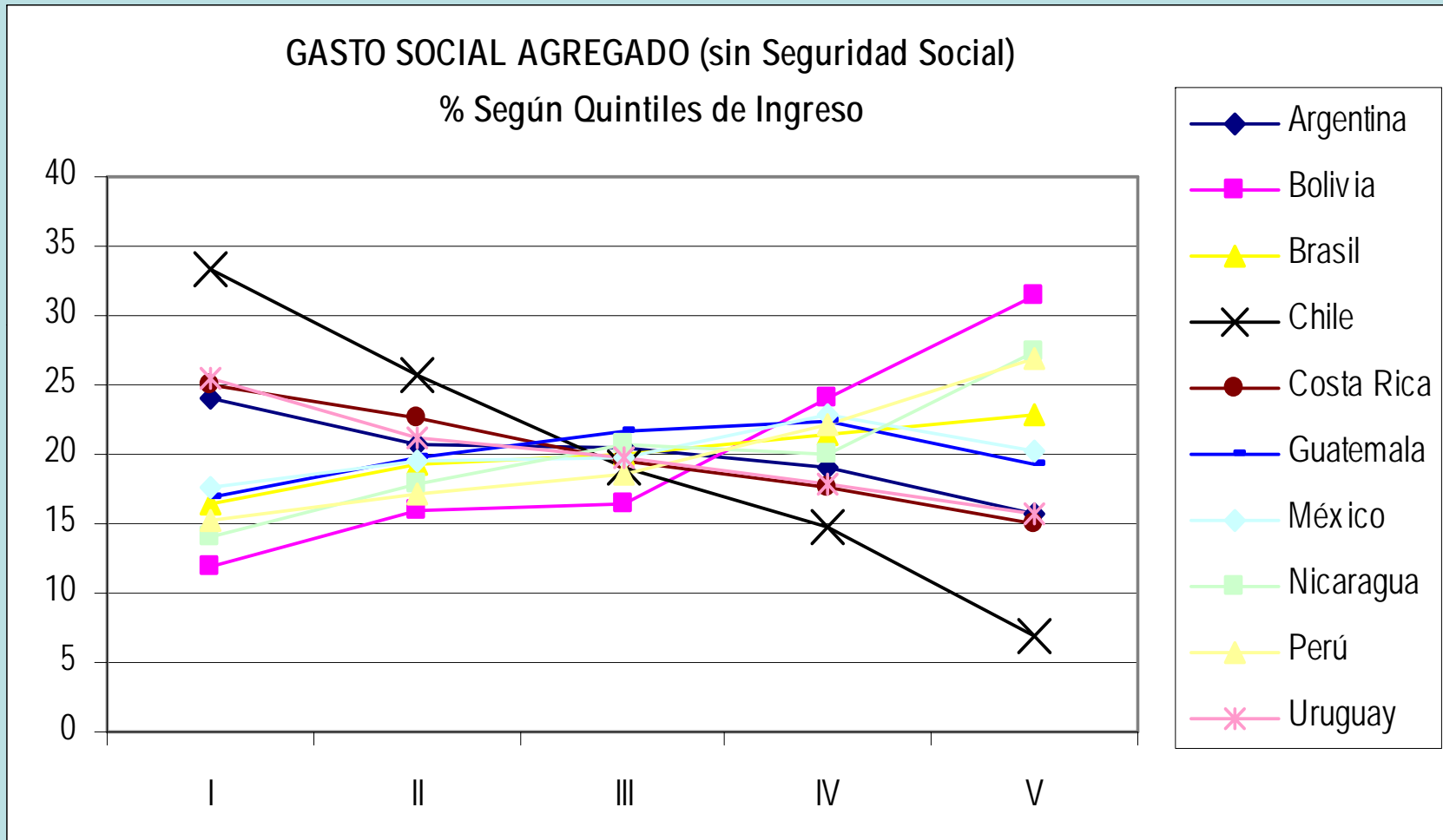
Aquí algunas de ellas:

- ¿Cuán progresivo es el gasto? ¿Qué componentes del gasto son mas o menos progresivos que otros? (¿seguridad social?)
- Cobertura y eficiencia del gasto social:
Focalización/Filtraciones
- Comportamientos, individuales y colectivos, que induce la política social: dependencia, cohesión social, confianza, reciprocidad.
- ¿Cómo funciona la economía política de la asignación del gasto social?

Claro, sobre varias de ellas ya hay avances interesantes!

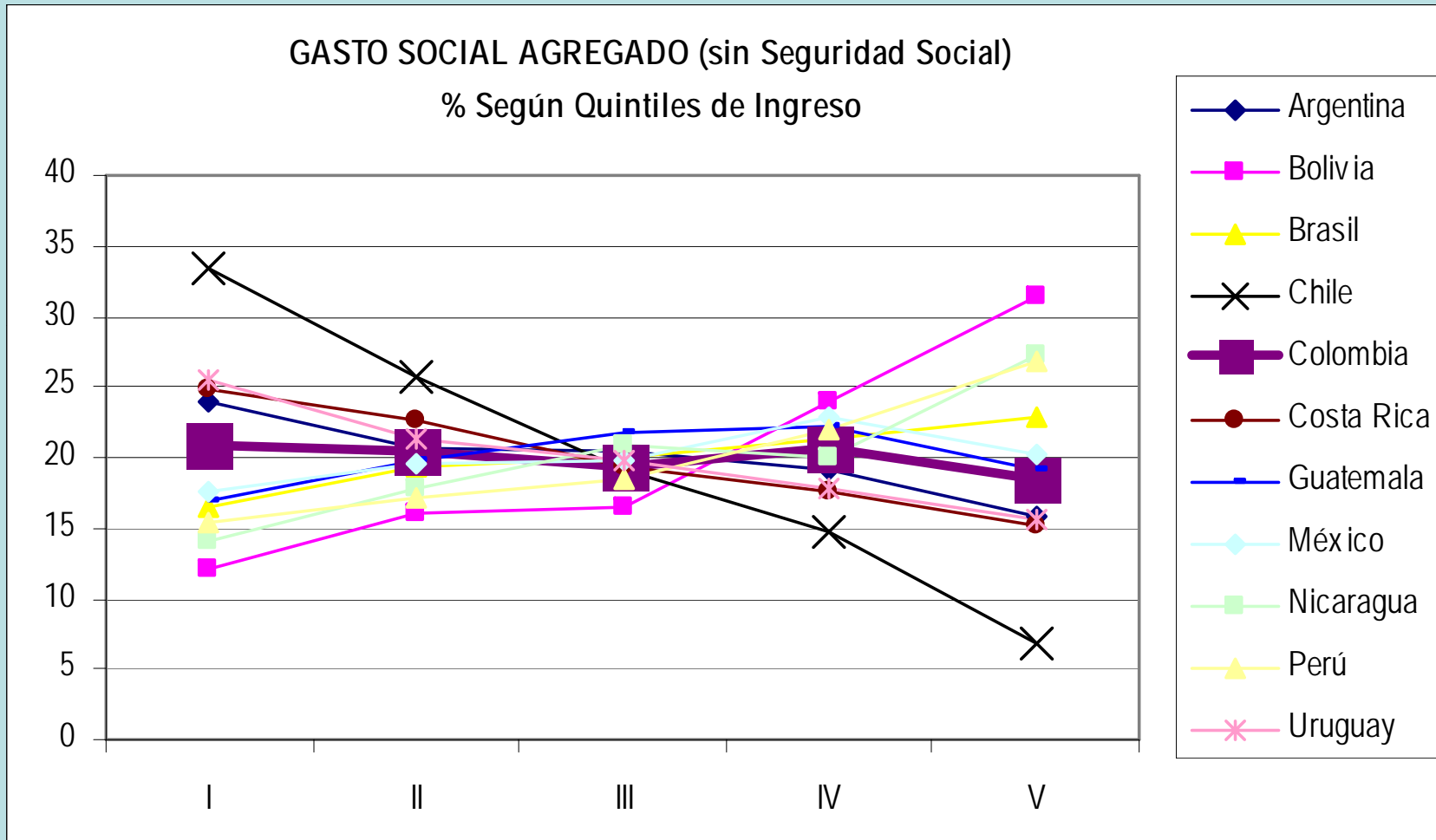
GASTO SOCIAL AGREGADO (sin Seguridad Social)

% Según Quintiles de Ingreso



Fuente: BID (2006)

GASTO SOCIAL AGREGADO (sin Seguridad Social) % Según Quintiles de Ingreso



Fuente: BID (2006)

Gracias!