

LA EXCLUSIÓN SOCIAL EN COLOMBIA

Aura Cecilia Pedraza Avella
Doctorado en Ciencias Económicas
Universidad Nacional de Colombia



LA EXCLUSIÓN SOCIAL: ENFOQUE DE LAS CAPACIDADES DE SEN

El estado de exclusión social puede definirse como el entrelazamiento de diferentes formas de deprivación en un individuo, relativas al resto de la sociedad donde vive. Las desventajas pueden ser acumulativas como resultado de un proceso dinámico multidimensional.



LA EXCLUSIÓN SOCIAL EN COLOMBIA: Enfoque de las capacidades de Sen

¿ Quién está excluido socialmente en Colombia?
¿Qué tan grave es esa problemática en el país?

- Identificación de funcionamientos relevantes
- Interpretación del concepto multidimensional
- Excluidos Vs. No Excluidos

Encuesta de Calidad de Vida 2003*

I. Funcionamientos relevantes

DIMENSIÓN	FUNCIONAMIENTOS
Física	1. Infraestructura de la vivienda
	2. Localización de la vivienda
	3. Servicios domiciliarios
Capital Humano	4. Salud
	5. Educación
Económica	6. Empleo
	7. Dependencia económica
	8. Riqueza
Capital Social	9. Contactos sociales
	10. Bien-estar del hogar
Política	11. Participación electoral
	12. Seguridad en la actividad política

I. Funcionamientos relevantes

DIMENSIÓN FÍSICA

Infraestructura	Vivienda	2.36%	44.70%	74.81%
	Pared	7.72%		
	Piso	40.76%		
	Hacinamiento	7.94%		
Localización	Riesgo	17.57%	48.05%	
	Peligro	23.54%		
	Seguridad	22.03%		
Servicios domiciliarios	Servicios	9.47%	29.38%	
	Sanitario	13.50%		
	Agua	10.88%		
	Combustible	19.28%		

I. Funcionamientos relevantes

DIMENSIÓN CAPITAL HUMANO

Salud	Estado de Salud	27.90%	32.77%	56.01%
	Enfermedad Crónica	13.96%		
Educación	Analfabetismo	7.61%	42.60%	
	Nivel Educativo	42.59%		

I. Funcionamientos relevantes

DIMENSIÓN ECONÓMICA

Desempleo		7.14%	7.14%	49.73%
Dependencia Económica		8.15%	8.15%	
Riqueza	Bienes	41.09%	43.70%	
	Comida diaria	8.35%		

I. Funcionamientos relevantes

DIMENSIÓN CAPITAL SOCIAL

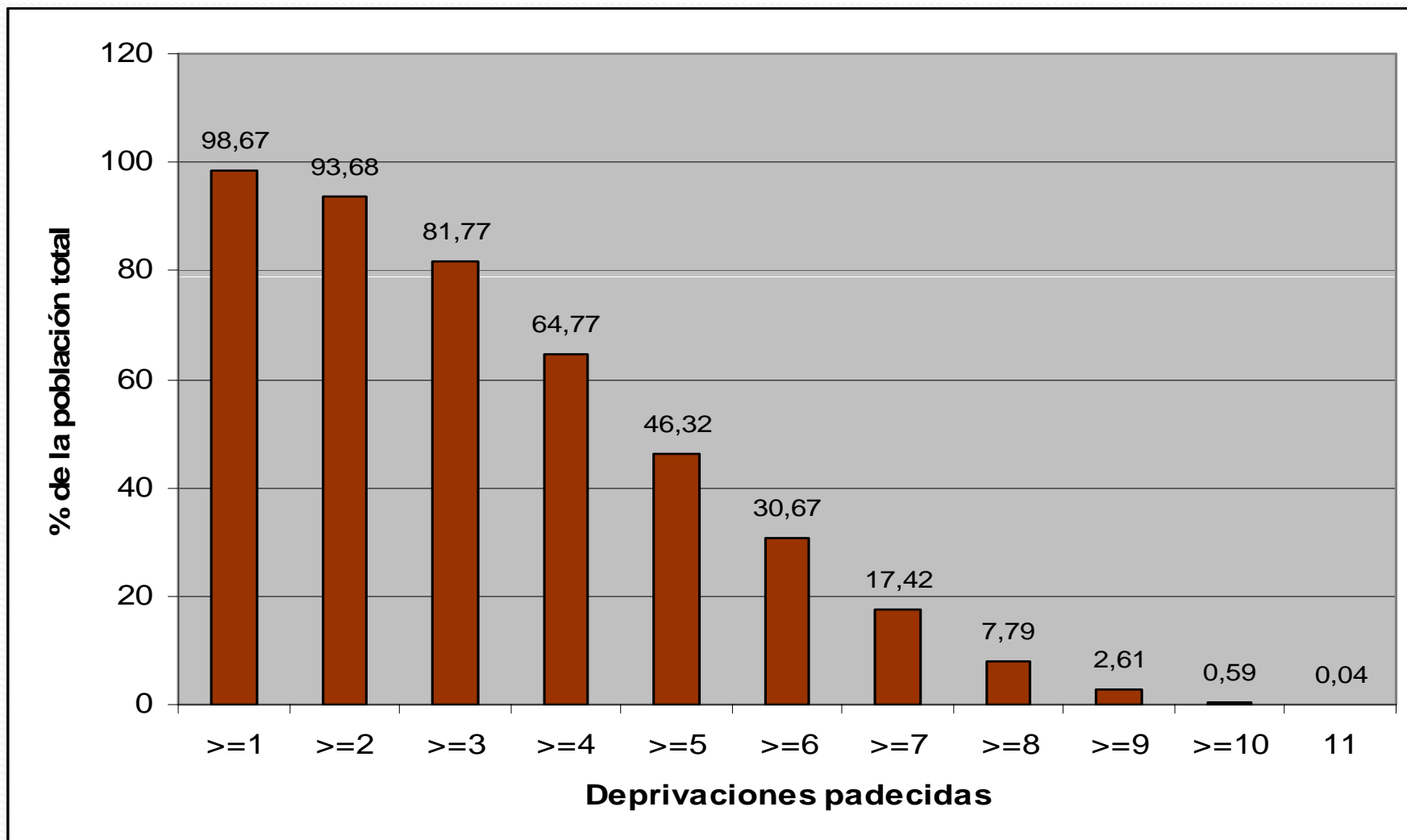
Contactos Sociales	Sin lazos familiares primarios	5.49%	25.05%	44.91%
	Nuevo en municipio	4.69%		
	Persona a quien recurrir	16.94%		
Bien-estar en el hogar	Adictos	3.38%	27.21%	
	Discapacitados	12.38%		
	Año difícil	15.90%		

I. Funcionamientos relevantes

DIMENSIÓN POLÍTICA

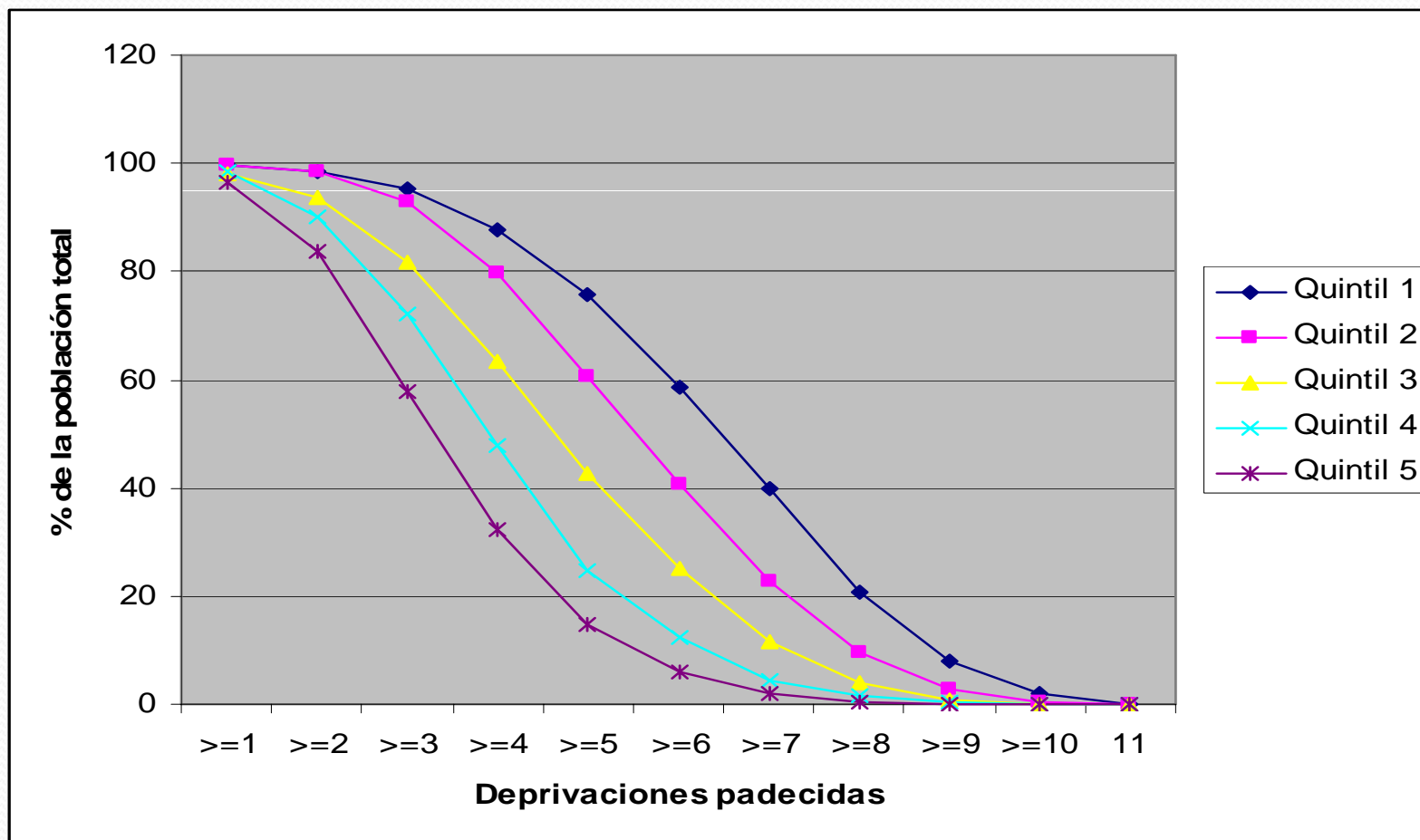
Participación electoral	E. Presidente	30.89%	69.46%	81.94%
	E. Gobernador	39.70%		
	E. Referendo	30.89%		
Seguridad actividad política	Asesinatos	48.17%	66.11%	
	Atentados	36.49%		
	Secuestros	31.56%		

II. Interpretación del concepto multidimensional



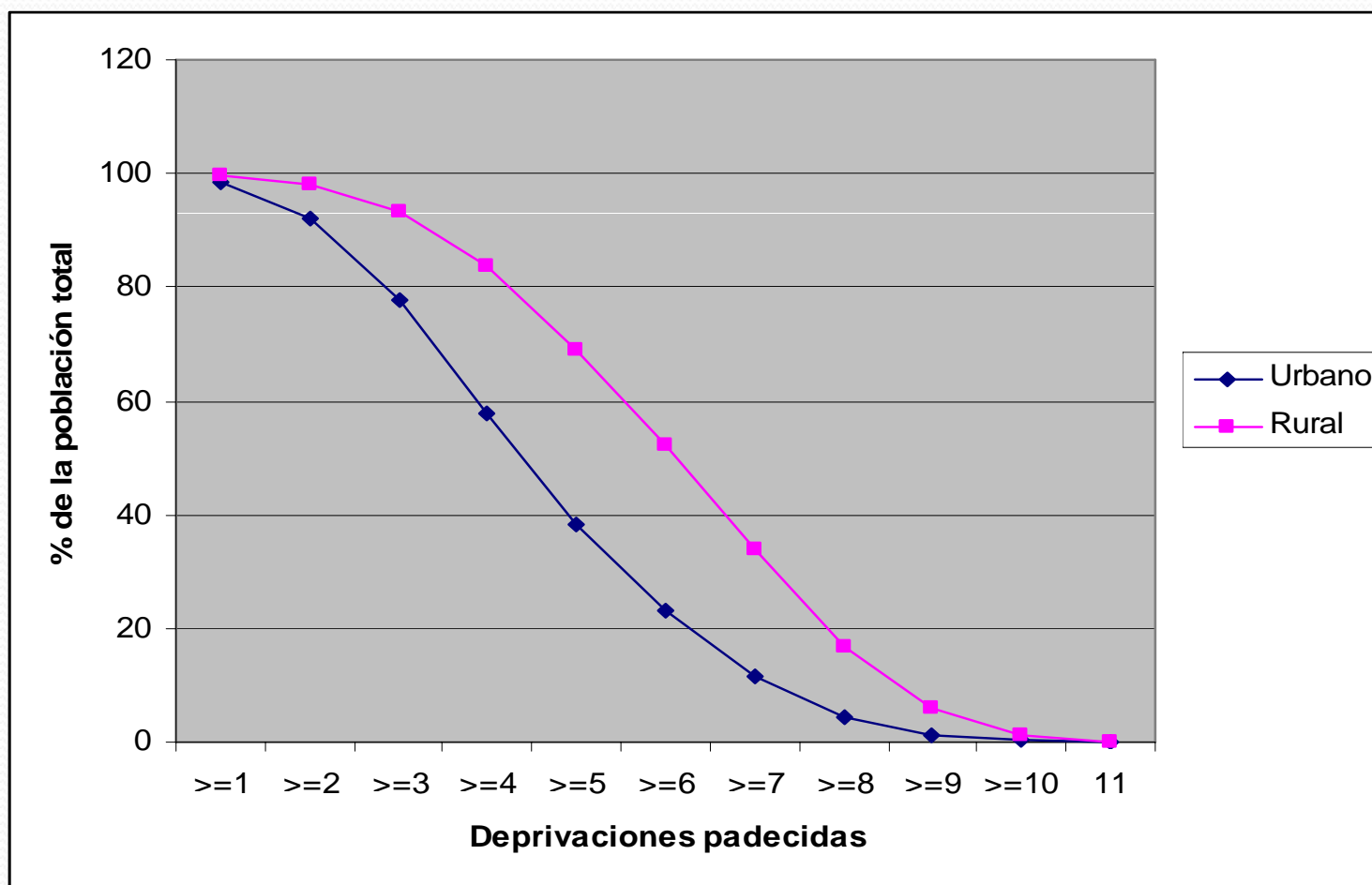
II. Interpretación del concepto multidimensional

DEPRIVACIONES POR QUINTIL DE INGRESO



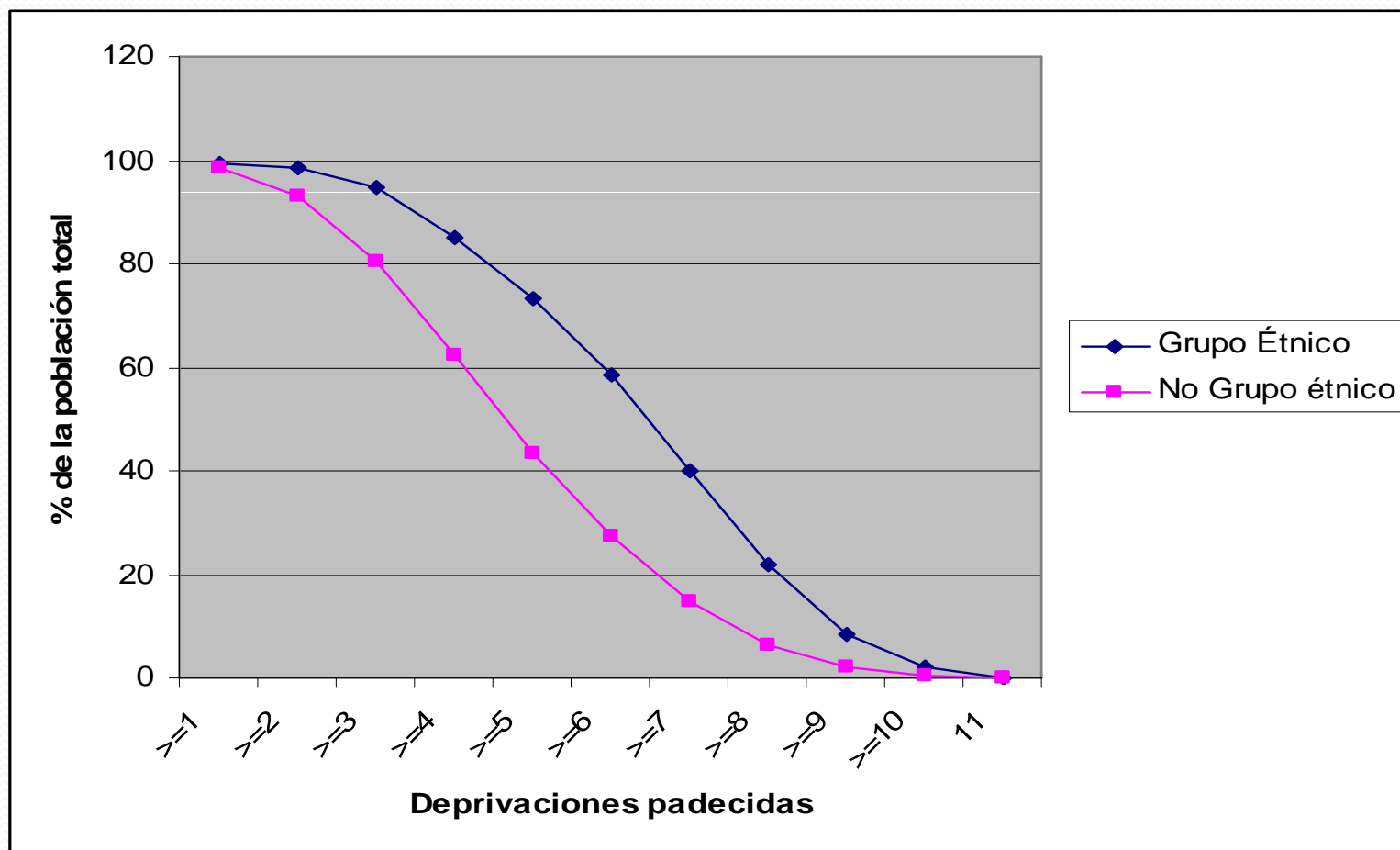
II. Interpretación del concepto multidimensional

DEPRIVACIONES POR ÁREA DE VIVIENDA



II. Interpretación del concepto multidimensional

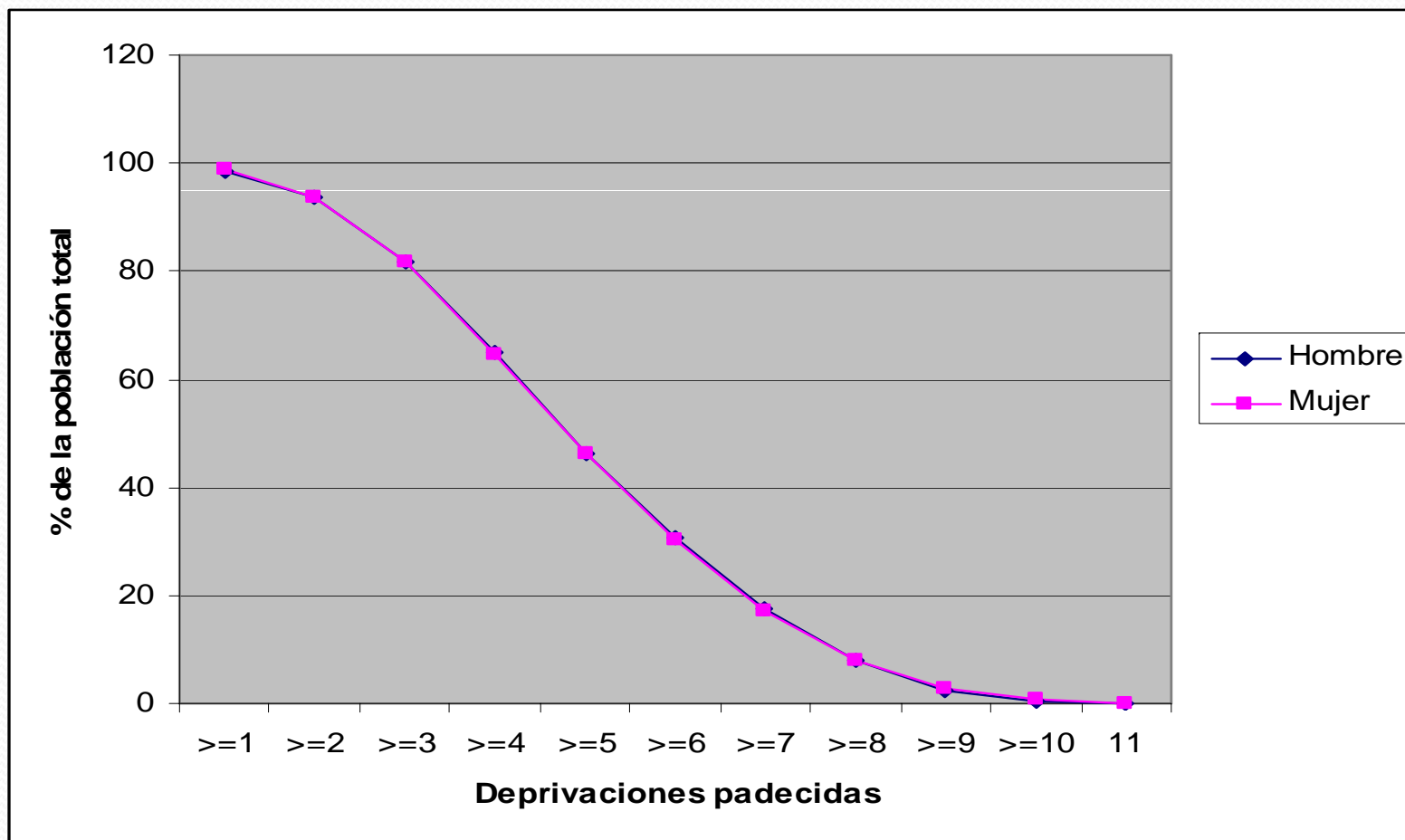
DEPRIVACIONES POR PERTENENCIA A GRUPO ÉTNICO



La exclusión social en Colombia. Aura Pedraza Avella.

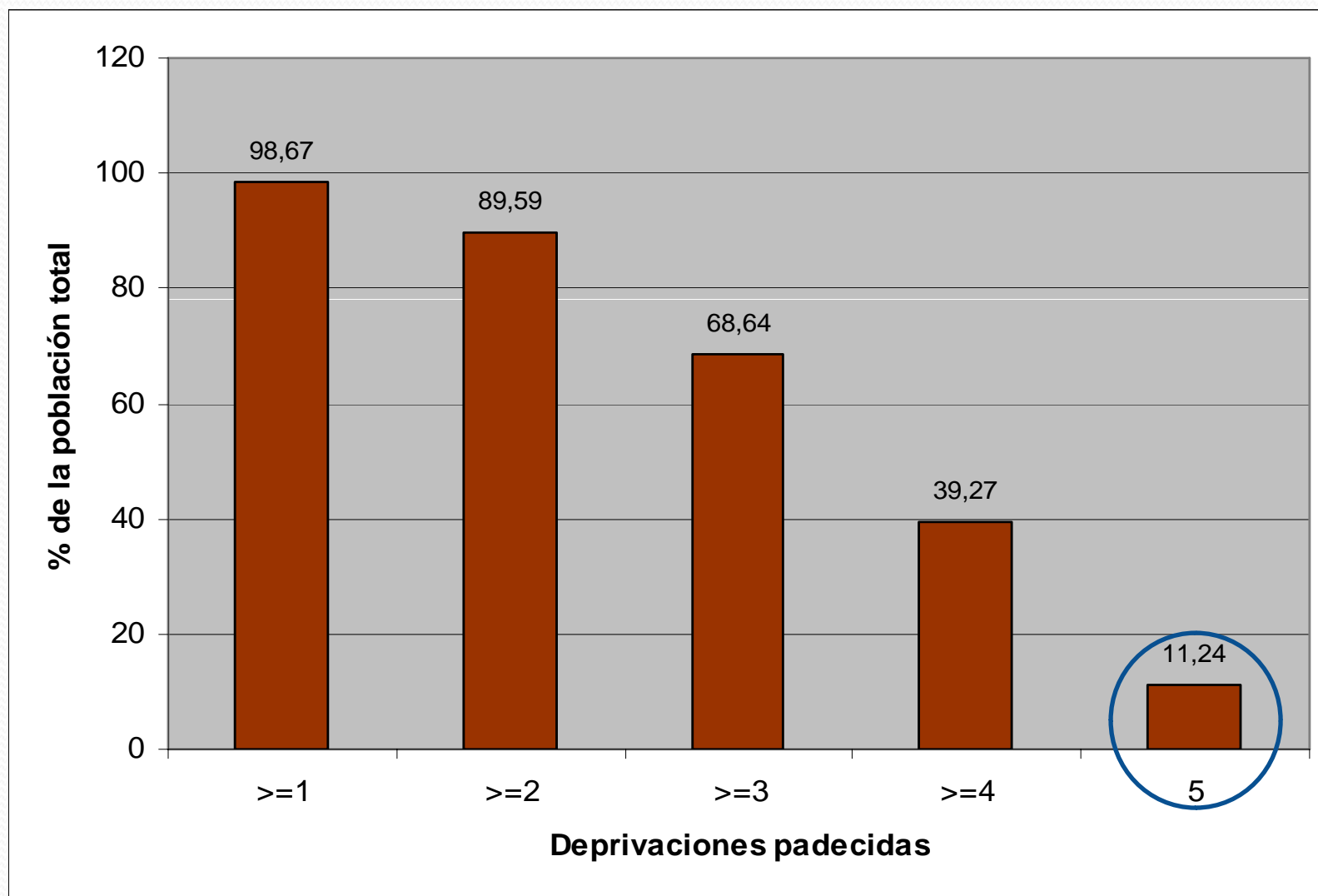
II. Interpretación del concepto multidimensional

DEPRIVACIONES POR GÉNERO



La exclusión social en Colombia. Aura Pedraza Avella.

II. Interpretación del concepto multidimensional



II. Interpretación del concepto multidimensional: ANÁLISIS DE CORRESPONDENCIAS MÚLTIPLES

DIMENSIÓN	FUNCIONAMIENTOS	ACM
Física	1. Infraestructura de la vivienda	-1.651
	2. Localización de la vivienda	-0.081
	3. Servicios domiciliarios	-2.731
Capital Humano	4. Salud	-0.987
	5. Educación	-1.858
Económica	6. Empleo	
	7. Dependencia económica	-3.529
	8. Riqueza	-1.267
Capital Social	9. Contactos sociales	-0.027
	10. Bien-estar del hogar	-0.628
Política	11. Participación electoral	
	12. Seguridad en la actividad política	-1.419

II. Interpretación del concepto multidimensional: ANÁLISIS DE CORRESPONDENCIAS MÚLTIPLES

$$IES_i = \sum_{k=1}^K (w_{1,k} * I_i^{k'})$$

MÁXIMA E.S.	MÍNIMA E.S.	PROMEDIO
0	4.1437	2.667

II. Interpretación del concepto multidimensional: ANÁLISIS DE CORRESPONDENCIAS MÚLTIPLES

DIMENSIÓN	ACM
Física	- 0.633
Capital Humano	- 1.086
Económica	- 1.144
Capital Social	- 0.595
Política	

MÁXIMA E.S.	MÍNIMA E.S.	PROMEDIO
0	3.3114	1.388

La exclusión social en Colombia. Aura Pedraza Avella.

II. Interpretación del concepto multidimensional: ACM + ANÁLISIS DE COMPONENTES PRINCIPALES

DIMENSIÓN	ACM + ACP
Física	0.5334
Capital Humano	0.5202
Económica	0.5393
Capital Social	0.1604
Seguridad Política	0.2693

MÁXIMA E.S.	MÍNIMA E.S.	PROMEDIO
0	6.3554	4.227

La exclusión social en Colombia. Aura Pedraza Avella.

III. Excluidos Vs No Excluidos:

Indicador	Conteo Func.	Conteo Dim.	ACM Func.	ACM Dim.	ACM+ACP Dim.
Conteo Func.	1.0000				
Conteo Dim.	0.8518	1.0000			
ACM Func.	-0.8650	-0.6863	1.0000		
ACM Dim.	-0.8596	-0.9261	0.7994	1.0000	
ACM+ACP Dim.	-0.9182	-0.7465	0.9716	0.8345	1.0000

III. Excluidos Vs No Excluidos:

Indicador	Conteo Func.	Conteo Dim.	ACM Func.	ACM Dim.	ACM+ACP Dim.
Media Aritmética	46.31%	39.27%	46.52%	53.74%	51.16%
Mediana	46.31%	39.27%	49.99%	45.20%	49.86%

III. Excluidos Vs No Excluidos:

DEPRIVADOS SIMULTÁNEAMENTE EN LAS 5 DIMENSIONES DE LA E. S.

11.24%

Región	
Atlántica	10.67%
Oriental	0%
Central	15.93%
Pacífica	22.64%
Bogotá	10.84%
Antioquia	15.50%
Valle	12.20%
S. Andrés	5.82%
Orinoquía	19.46%

III. Excluidos Vs No Excluidos:

DEPRIVADOS SIMULTÁNEAMENTE EN LAS 4 DIMENSIONES DE LA E. S.

14.52%

Región	
Atlántica	10.67%
Oriental	18.16%
Central	15.93%
Pacífica	22.64%
Bogotá	10.84%
Antioquia	15.50%
Valle	12.20%
S. Andrés	5.82%
Orinoquía	19.46%
Quintil ingreso	
1	28.34%
2	18.57%
3	12.20%
4	5.64%
5	2.97%

Área	
Urbano	10.22%
Rural	26.43%
Género	
Hombre	14.91%
Mujer	14.16%
Edad	
0 - 4	14.77%
5 - 11	16.39%
12 - 25	10.92%
26 - 40	12.07%
41 - 64	16.35%
Más de 64	26.70%
Grupo étnico	
SI	17.74%
NO	14.16%



¡ Muchas Gracias!

acpedrazaa@unal.edu.co