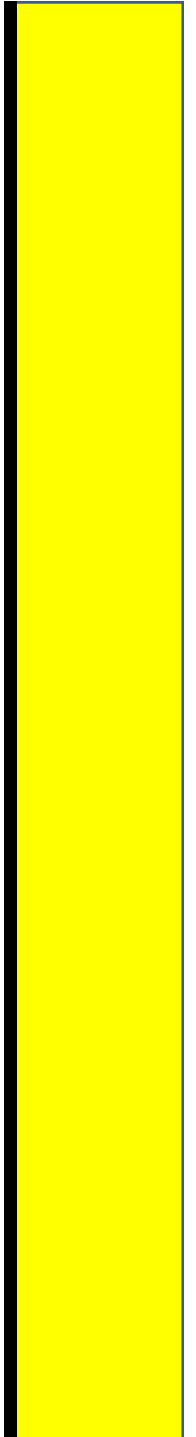


# **Tres reflexiones sobre la política de desarrollo productivo en Colombia**

Marcela Eslava  
Universidad de los Andes  
Septiembre de 2014



1. Un activo para cuidar como está:  
Bancóldex
2. Edad vs. tamaño como criterio de  
focalización
3. Dos activos para cuidar, con ajustes:
  - Colaboración público-privada en el Sistema Nacional de Competitividad
  - Programa de transformación productiva

# Restricciones crediticias y desempeño empresarial: evidencia desde el crédito público en Colombia

- Marcela Eslava (Universidad de Los Andes)
- Alessandro Maffioli (BID)
- Marcela Meléndez (Econ Estudio)

- Sólo crédito de segundo piso
- No focalizado
- No subsidiado

Table 4. Efecto de Bancóldex en desempeño de establecimientos manufactureros

	Empleo (log)	Materiales (log)	Inversión (log)	Produc. (log)
Dummy Bancoldex=1	0.0378** [0.008]	0.0555* [0.023]	0.215* [0.092]	0.0493** [0.009]
Observations	22,379	22,356	22,386	22,386
Number of establishments	5,030	5,028	5,030	5,030
Adjusted R-squared	0.018	0.005	0.006	0.042

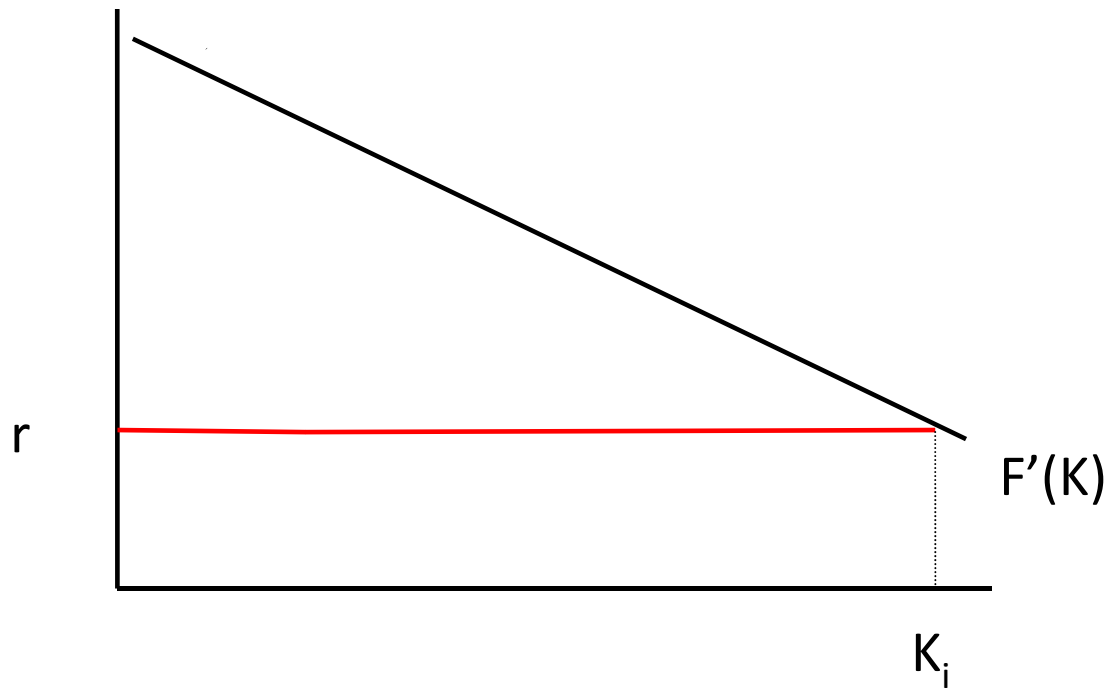
Efecto diferencial por tamaño				
	Empleo (log)	Materiales (log)	Inversión (log)	Producto (log)
Panel A: Establecimientos pequeños (50-)				
Dummy Bancoldex=1	0.0243* [0.00975]	0.00434 [0.0247]	0.295* [0.137]	0.0483** [0.0125]
Observations	15,651	15,631	15,658	15,658
Panel B: Establecimientos grandes (200+)				
Dummy Bancoldex=1	0.0160 [0.0167]	0.210+ [0.116]	0.0941 [0.261]	0.0258 [0.0264]
Observations	1,607	1,607	1,607	1,607



## Efecto de Bancóldex en las condiciones de crédito

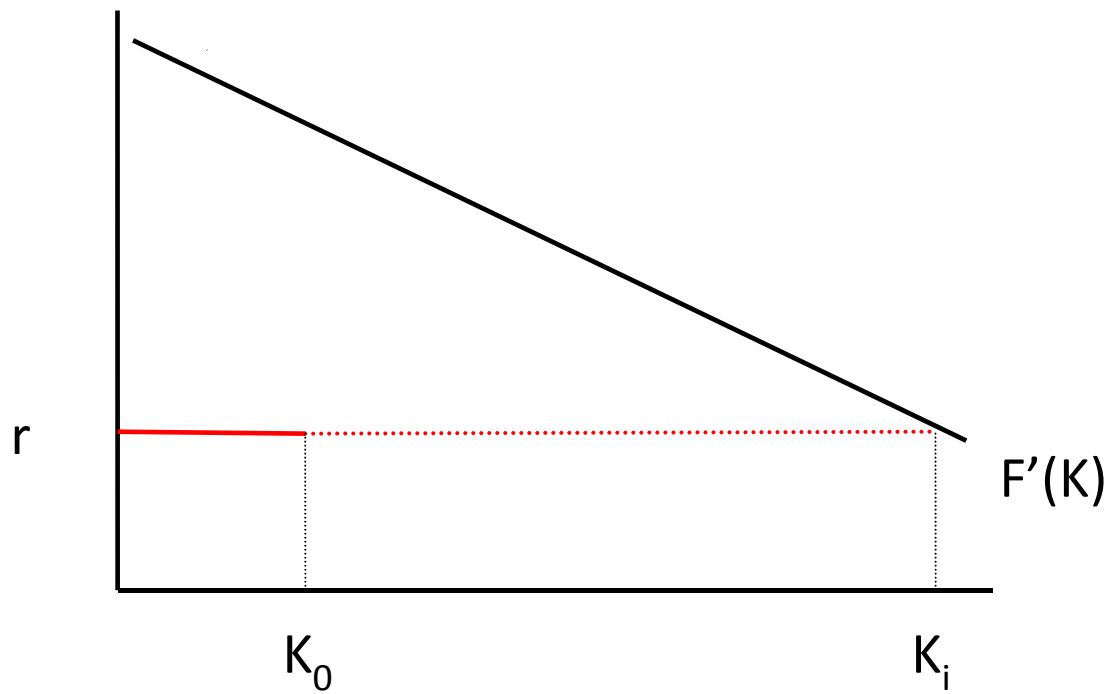
	Crédito (log)	Interés (tasa)	Número bancos	Madurez (días)
Dummy Bancoldex=1	0.466** [0.011]	-0.0220** [0.000]	0.426** [0.009]	0.214** [0.007]
Observations	477,543	469,683	477,543	477,060
Adjusted R-squared	0.065	0.306	0.052	0.073
Number of firms	301,097	298,370	301,097	300,953

# Crédito ilimitado a $r$

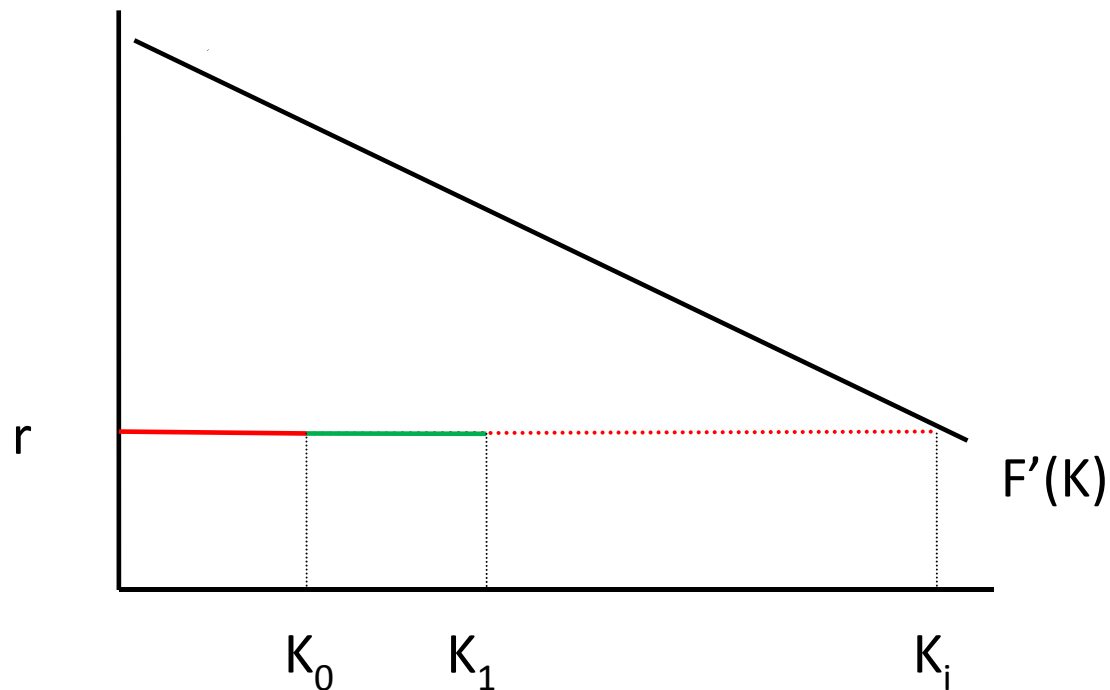




# Crédito racionado a $r$

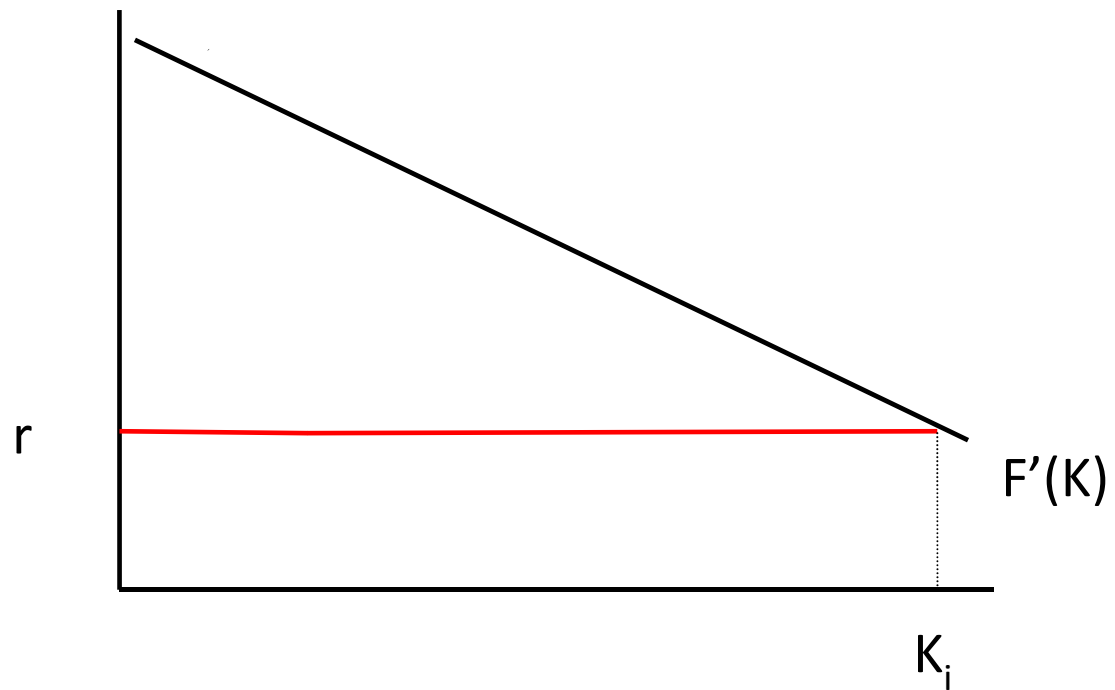


$K_1 - K_0$  unidades de crédito público a  $r$

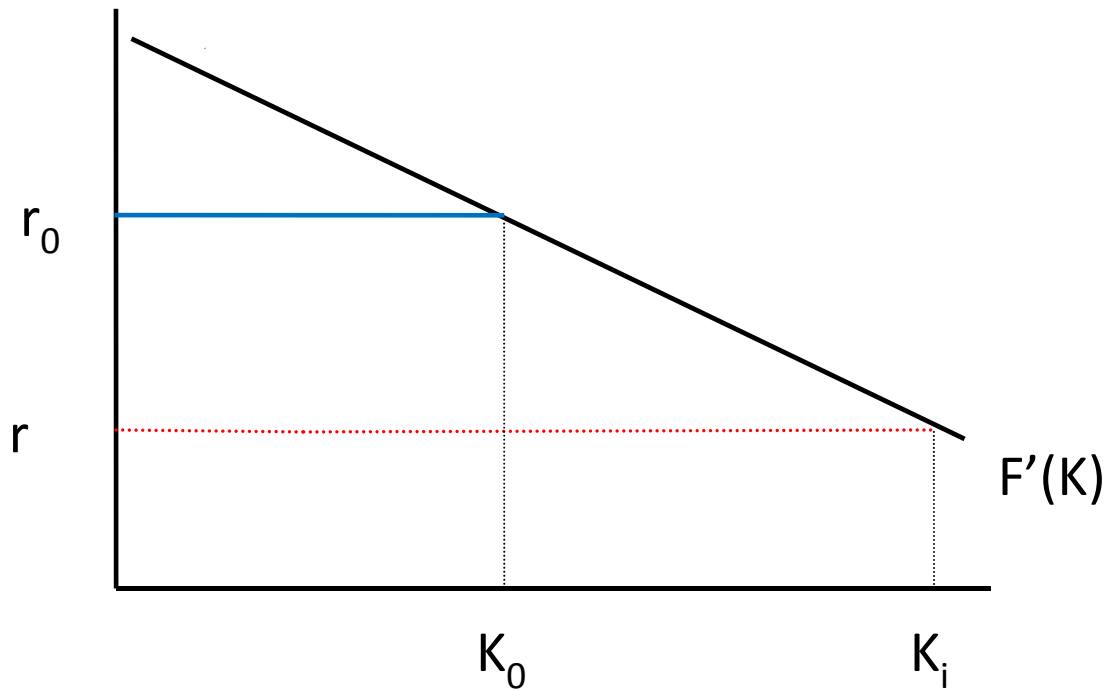


Crédito público incrementa  $K$  (y  $F(K)$ ,  $L$ , etc)

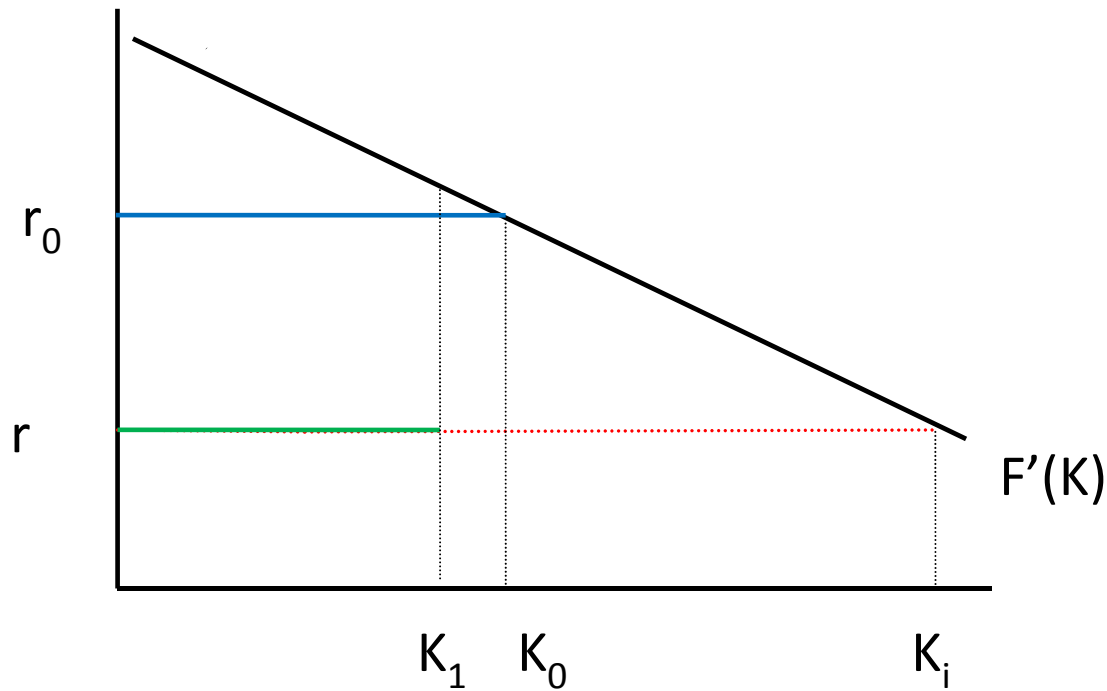
# Crédito ilimitado a $r$



# Crédito ilimitado, a $r_0 > r$

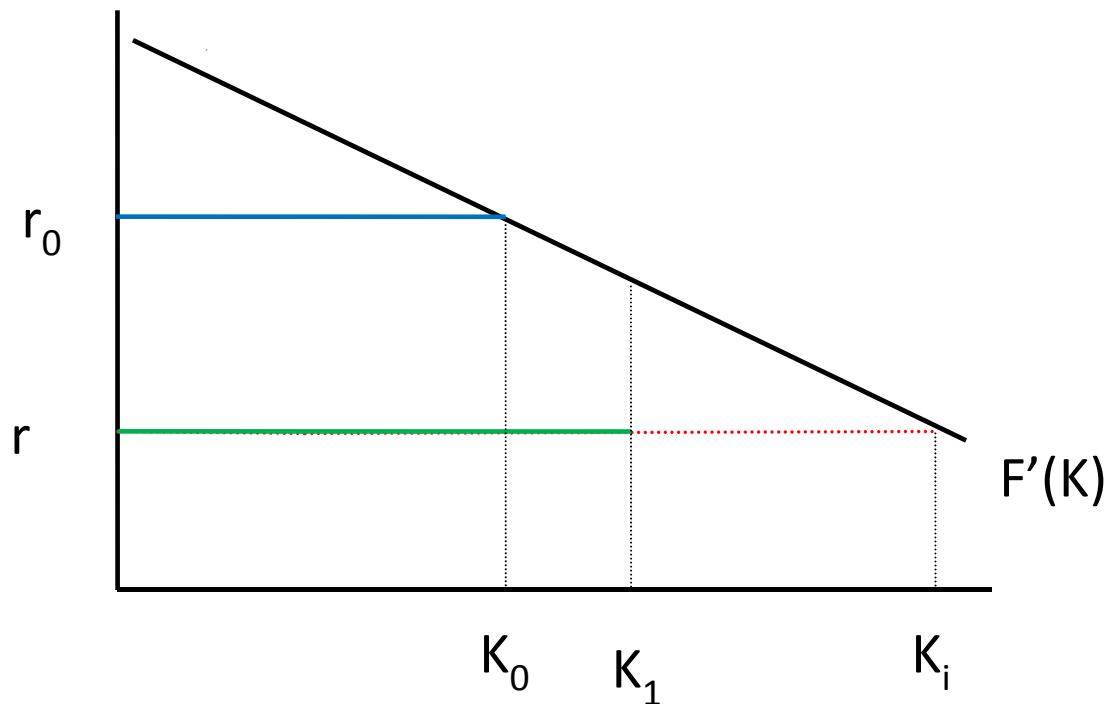


$K_1 < K_0$  unidades de crédito público a  $r$



- Crédito público reduce  $r$

$K_1 > K_0$  unidades de crédito público a  $r$



- Crédito público reduce  $r$ , incrementa  $K$  (etc)

- Sólo crédito de segundo piso
- No focalizado
- No subsidiado
  
- ¡El model funciona!
- Focaliza de manera espontánea y efectiva.

**¿Edad o tamaño?**

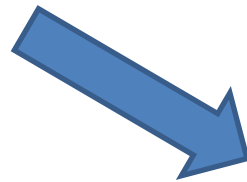
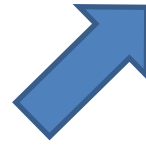
# **Young businesses, entrepreneurship, and the dynamics of output and employment in Colombia's manufacturing industry.**

Marcela Eslava, Universidad de Los Andes

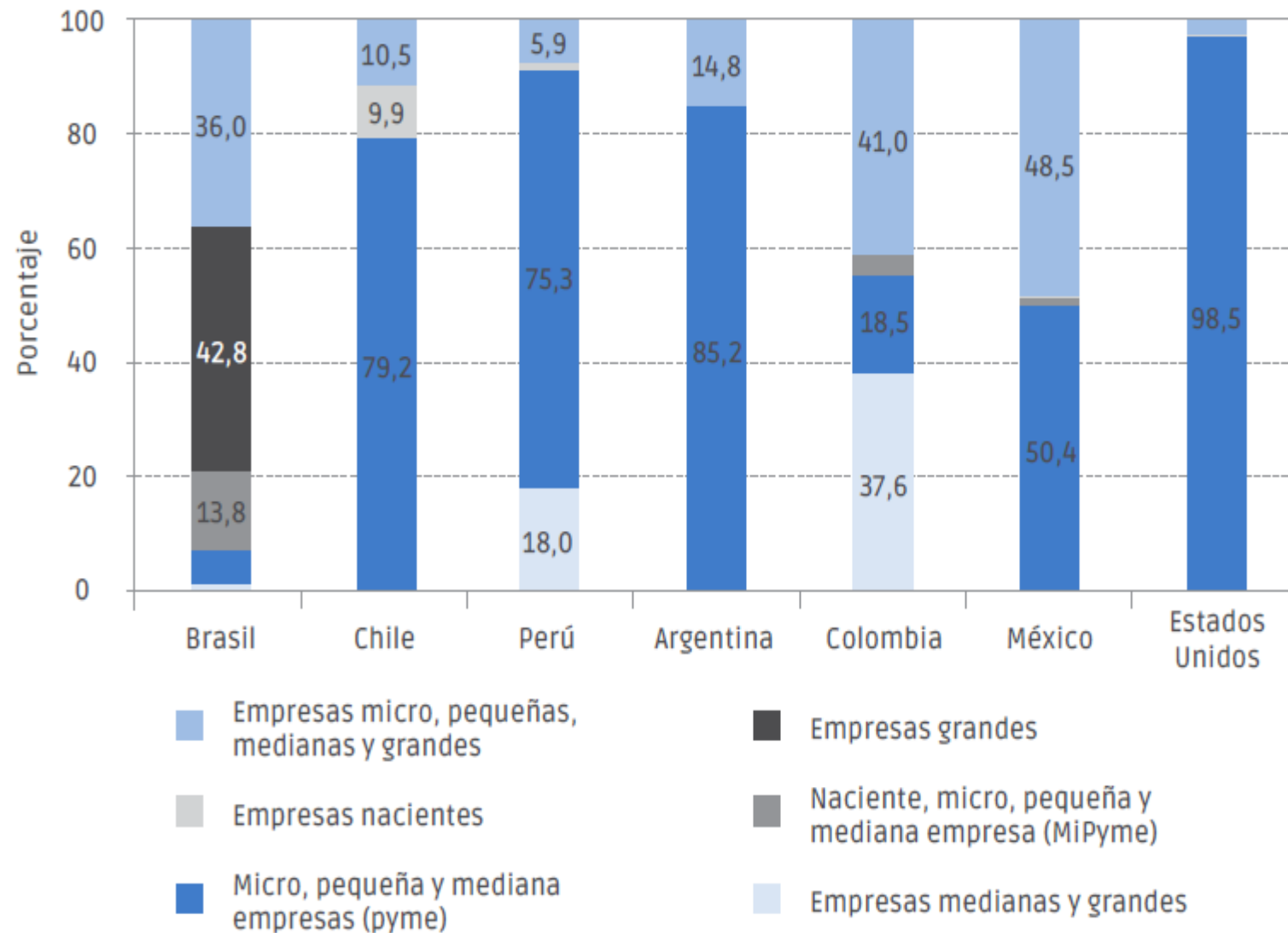
John Haltiwanger, University of Maryland

September 2014





**Gráfico 5.3** Servicios financieros de desarrollo empresarial distribuidos por tamaño de empresas en países seleccionados de América Latina y Estados Unidos como porcentaje del presupuesto total (2011)



# A view that has guided policy



“The Small Business Administration helps Americans start, build and grow businesses.”



Promover el desarrollo integral de las **micro, pequeñas y medianas** empresas en consideración a sus **aptitudes para la generación de empleo** (...) y teniendo en cuenta la **capacidad empresarial** de los colombianos (Ley 590 de 2000)

# Empleo (Colombia, manufactura, no micro):

Número de observaciones (establecimiento-año) por tamaño y edad, 1994-2009

	0 to 4	5 to 9	10 to 14	15+	Total
Pequeño	10.589	20.516	21.464	58.274	110.843
Mediano	1.749	4.361	5.767	25.953	37.830
Grande	299	760	1.067	11.737	13.863
Total	12.637	25.637	28.298	95.964	162.536

Casi 70% son pequeños.

Aunque muchos son jóvenes, la inmensa mayoría llevan más de 15 años y no han salido de pequeños.

# Crecimiento del empleo (Colombia, manuf) (por categorías de edad).

Figure 3: Mean DHS growth rates for continuers (1988,2009)



Con consecuencias para el crecimiento

Crecimiento del empleo (Colombia, manuf)  
con promedio entre 1994 y 2008:

- El 5% de establecimiento que más creció (350 de casi 7,000) explicó:
  - \* El 50% de toda la creación bruta de empleo (30,000 de 60,000)
  - \* El 5.000% del cambio neto en el empleo (30,000 de 600!)
- La mitad de establecimientos experimentó contracciones.

**Un criterio complementario: la edad**

# Crecimiento del empleo (Colombia, manuf) (por categorías de edad).

Figure 3: Mean DHS growth rates for continuers (1988,2009)



Edad vs. tamaño



# Contribuciones por cohorte, largo plazo

## Cohorte: Año inicial de operaciones del establecimiento

Año	<1970	'70 -79	'80-'84	'85 -'89	'90-'94	'95-'97	'98 to '03	'04 to '09	Total
1994	316,612	139,428	80,396	73,248	26,377	-	-	-	636,061
1997	279,372	124,205	75,739	74,119	44,811	17,114	-	-	615,360
2009	203,989	98,969	67,484	73,960	72,750	39,525	57,008	29,813	643,498
'09-'94	-112,623	-40,459	-12,912	712	46,373	39,525	57,008	29,813	7,437

**Contribuciones por cohorte, largo plazo**

<i>Cohorte: Año inicial de operaciones del establecimiento</i>									
Año	<1970	'70 -79	'80-'84	'85 -'89	'90-'94	'95-'97	'98 to '03	'04 to '09	Total
1994	316,612	139,428	80,396	73,248	26,377	-	-	-	636,061
1997	279,372	124,205	75,739	74,119	44,811	17,114	-	-	615,360
2009	203,989	98,969	67,484	73,960	72,750	39,525	57,008	29,813	643,498
'09-'94	-112,623	-40,459	-12,912	712	46,373	39,525	57,008	29,813	7,437

- Cuestionan la práctica generalizada de enfocar políticas de promoción empresarial hacia Mipymes como criterio único de focalización
  - En términos de crecimiento
  - Aún de bienestar amplio
- Y apoyan las de enfocarse en las nacientes
- Empresa = emprendimiento?

# Public Private Collaboration for Productive Development Policies in Colombia

Marcela Eslava (Universidad de Los Andes)

Guillermo Perry (Universidad de Los Andes)

Marcela Meléndez (Econ Estudio)

- Comité Ejecutivo del Sistema Nacional de Competitividad: arena de colaboración público privada
- Propone agenda de competitividad y acciones concretas
- Consejo Privado de Competitividad, y más recientemente Comfecámaras, las contrapartes privadas.
  - Empoderados a través de su papel en el Comité Ejecutivo

- Por años la característica fundamental de la política de competitividad fue la falta de continuidad:
- La colaboración con privados permitió revertir esta tendencia en la transición presidencial de 2010:
  - Un agenda con seguimiento y continuidad
- Fundamental hacia adelante
  - No reinventar la rueda
  - Representatividad de intereses privados transversales a los diferentes sectores y regiones

- Por sectores o grupos de sectores
- Planes de negocio, identificación de cuellos de botella
- El PTP es interlocutor con sectores y articulador de gobierno

- “Política vertical moderna”: identificar y remover cuellos de botella.
  - Con algo de crisis de identidad: “apuestas productivas” en sectores preseleccionados
  - Ha sido clave en la identificación y solución de cuellos de botella por mala articulación de diferentes agencias del gobierno
  - Escenario natural de colaboración con el sector privado con altos réditos a bajo costo
  - No necesita las “apuestas”



- Ambas dimensiones de colaboración público privada (institucionalidad “sombrija” y PTP)
  - Han mostrado altos rendimientos
  - Dependen de manera fundamental de la estatura de los interlocutores y de la valoración por parte de esos interlocutores

1. Un activo para cuidar como está:  
Bancóldex
2. Edad vs. tamaño como criterio de focalización
3. Dos activos para cuidar, con ajustes:
  - Colaboración público-privada en el Sistema Nacional de Competitividad
  - Programa de transformación productiva