

II Congreso de Economía Colombiana

Cuentas externas del sector minero colombiano

Jorge Toro
Subgerente de Estudios Económicos
Banco de la República

Universidad de los Andes, septiembre 27 de 2010



Algunas características generales del sector minero colombiano

- A partir de 2005 la actividad minera presenta un crecimiento continuo y su participación este año en el pib es 7%. Petróleo y carbón son las actividades que generan mayoritariamente su producción.
- El incremento de la producción y exportaciones no se traduce proporcionalmente en un aumento importante en el nivel de empleo directo. Su estructura productiva utiliza intensivamente capital y tecnología.
- La compra de insumos de la actividad petrolera se concentra en ella misma, mientras que en el caso del carbón, el 41% de sus insumos son demandados a otros sectores.
- La actividad minera es fuente importante de ingresos tributarios para el Gobierno.



I. Balance de las cuentas externas del sector minero



balance global positivo ...

BALANCE GLOBAL DE LAS CUENTAS EXTERNAS DEL SECTOR MINERO Y DEL PAÍS US\$ Millones

Concepto	Flujos Promedio 2000 - 2007	2008	2009
1. BALANCE SECTOR MINERO	5,748	14,661	17,899
Cuenta Corriente	4,828	9,612	10,627
Cuenta de capital y financiera	920	5,049	7,272
2. BALANCE RESTO DE SECTORES	-4,369	-12,038	-16,552
Cuenta Corriente	-6,616	-16,513	-15,660
Cuenta de capital y financiera 1/	2,247	4,475	-892
3. TRANSACCIONES EXTERNAS DEL PAÍS			
a. Cuenta Corriente	-1,788	-6,901	-5,033
b. Cuenta de capital y financiera	3,167	9,524	6,380
c. Variación reservas internacionales brutas	1,379	2,623	1,347

1/ Incluye errores y omisiones

Fuente: Estimaciones Sección Sector Externo, DTIE - SGEE.

- El sector minero registra un balance positivo que financia el gasto corriente y las operaciones de capital del resto de sectores de la economía.



PRINCIPALES INDICADORES DE LA **CUENTA CORRIENTE**



OPERACIONES CORRIENTES SECTOR MINERO

OPERACIONES CORRIENTES DEL SECTOR MINERO US\$ Millones y Porcentajes

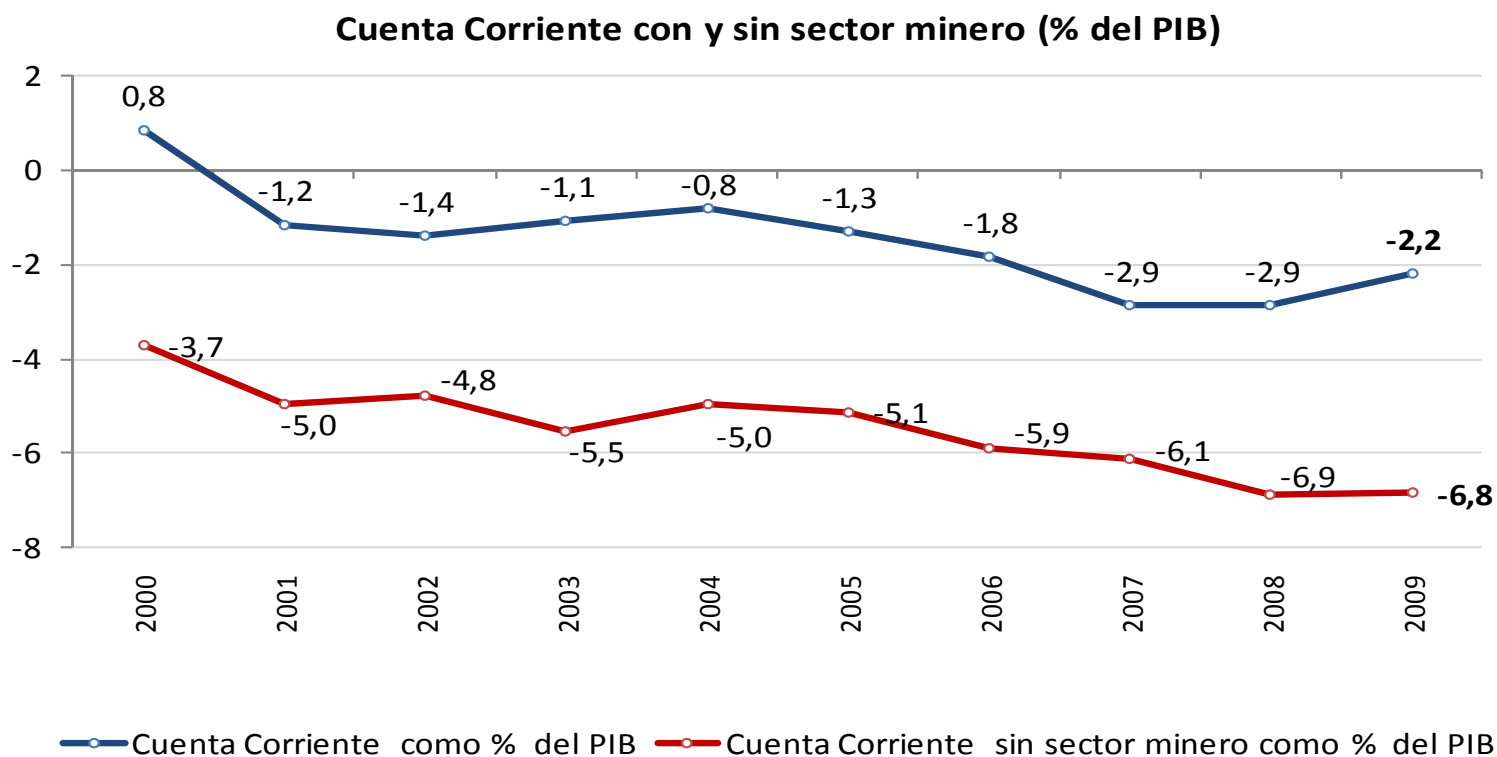
Concepto	Flujos Promedio 2000 - 2007	2008	2009
OPERACIONES CORRIENTES DEL SECTOR MINERO	4,828	9,612	10,627
a. Ingresos corrientes sector minero	8,070	19,714	18,560
<i>Como % de los ingresos corrientes del país</i>	<i>31.3</i>	<i>39.2</i>	<i>57.2</i>
Bienes y servicios	7,835	19,455	18,520
Renta Factorial	160	259	40
Transferencias	74	0	0
b. Egresos corrientes sector minero	3,242	10,101	7,933
<i>Como % de los egresos corrientes del país</i>	<i>11.8</i>	<i>17.7</i>	<i>22.1</i>
Bienes	1,245	4,147	3,044
Servicios	179	506	487
Renta Factorial	1,818	5,449	4,402

Fuente: Estimaciones Sección Sector Externo, DTIE - SGEE.

- Componente fundamental en las operaciones corrientes de la balanza de pagos del país.
- En 2009 contribuyeron con el 57% de los ingresos corrientes y con el 22% de los egresos.



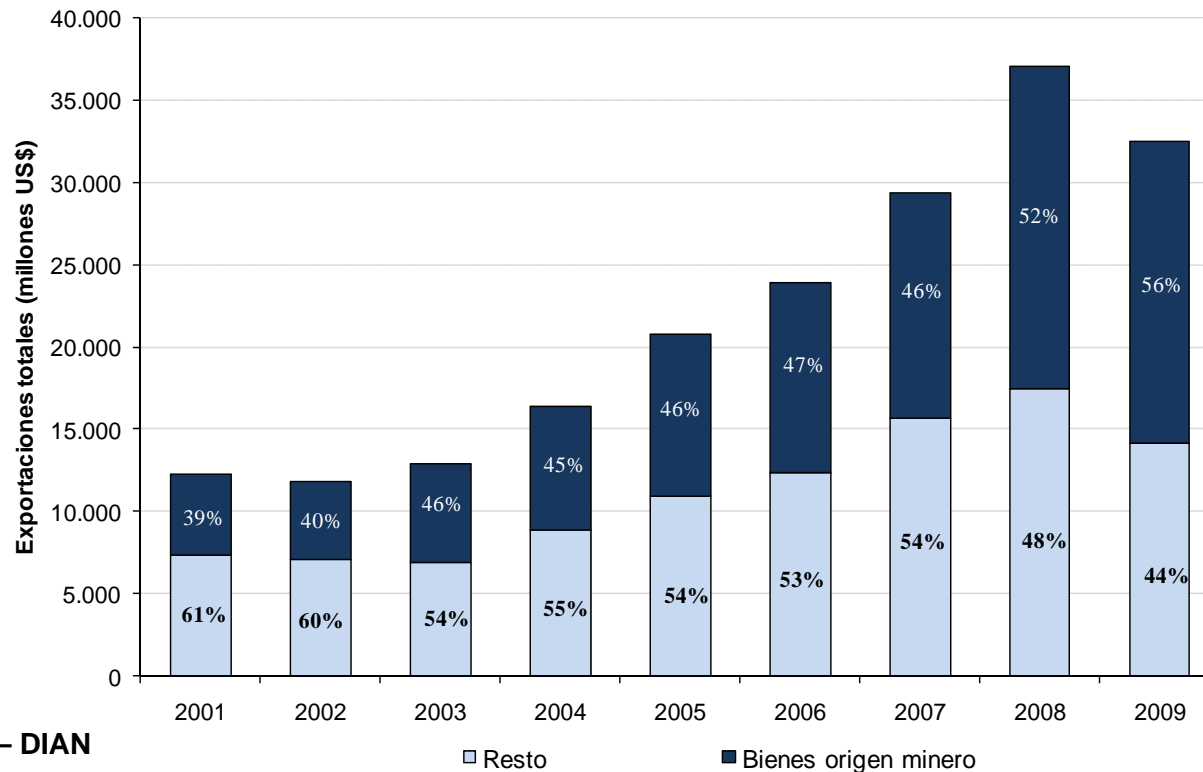
Efecto de las operaciones corrientes externas del sector minero sobre la cuenta corriente del país



- Al excluir las operaciones corrientes del sector minero, el déficit total se elevaría de -2.2% a -6.8 del PIB.
- Del superávit minero en 2009 (4.6% del PIB), 2.6 puntos son originados por empresas extranjeras y 2 puntos por Ecopetrol.



COMPOSICIÓN DE LAS EXPORTACIONES COLOMBIANAS



FUENTE: DANE – DIAN

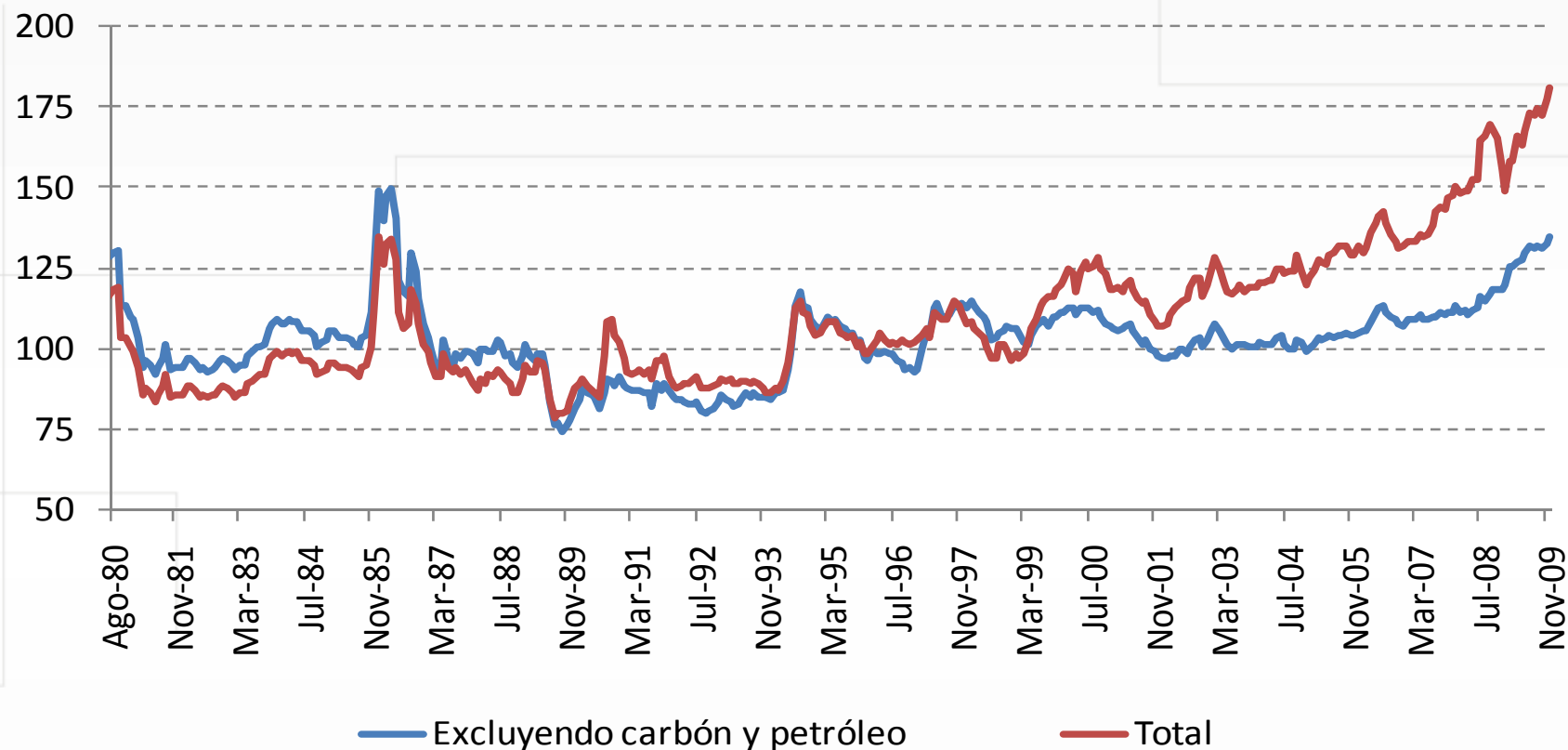
Las exportaciones de bienes de origen minero han aumentado en los últimos años. En 2009, Petróleo y sus derivados y carbón concentraron el 85% de las exportaciones mineras.

El superávit minero compensa el déficit comercial de los demás sectores del país.



Relación de términos de Intercambio

ponderado por comercio exterior, 1994 = 100



a partir del año 2000, el alza en los precios internacionales de los productos mineros ha impulsado el mejoramiento de los términos de intercambio.



PRINCIPALES INDICADORES DE LA CUENTA FINANCIERA



OPERACIONES EXTERNAS DE CAPITAL SECTOR MINERO

OPERACIONES EXTERNAS DE CAPITAL DEL SECTOR MINERO US\$ Millones y Porcentajes

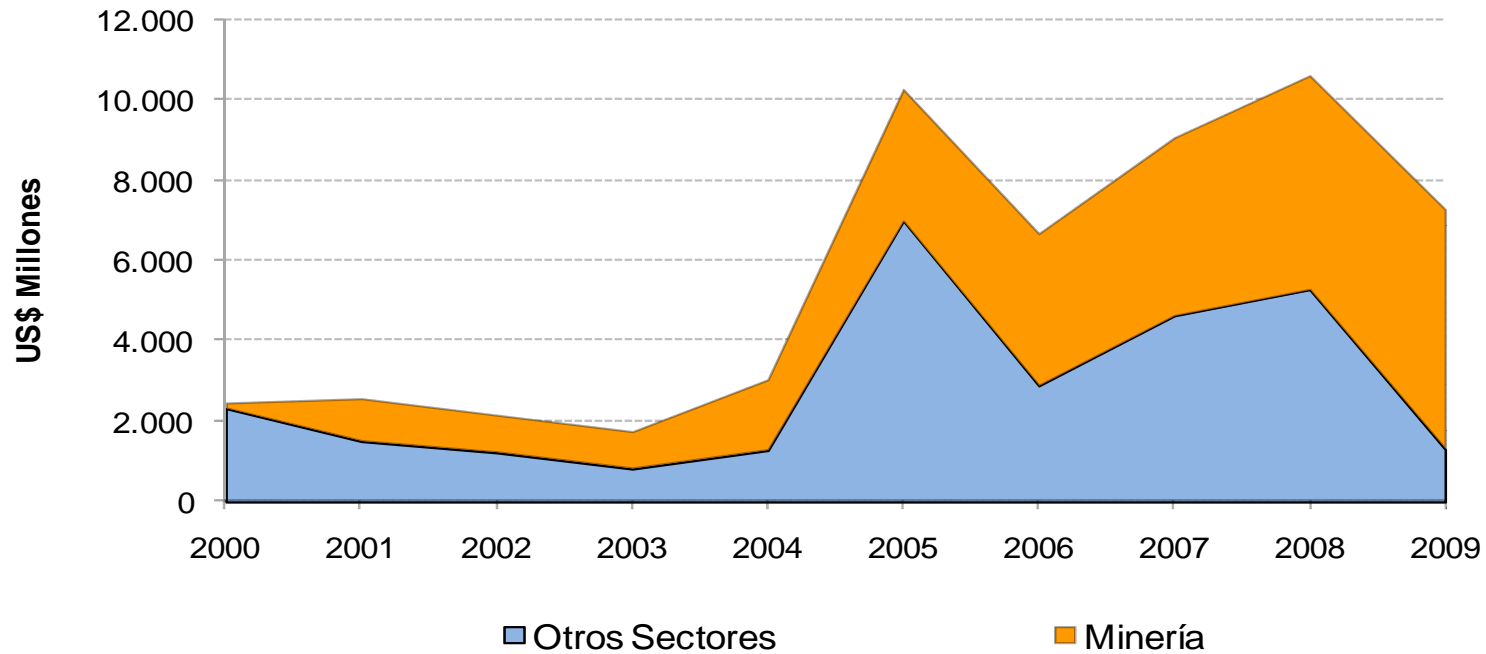
Concepto	Flujos Promedio 2000 - 2007	2008	2009
OPERACIONES EXTERNAS DE CAPITAL Sector Minero (A+B) <i>Como % del PIB Total</i>	480 <i>0.4</i>	5,049 <i>2.1</i>	7,272 <i>3.2</i>
A. Flujo de Inversión Directa Neta Sector Minero (i-ii)	1,335	4,080	3,496
i. Inversión Extranjera Directa en Colombia (IED) Sector Minero	1,335	5,330	5,960
ii. Inversión Directa Colombiana en el Exterior (ICE) Sector Minero	0	1,250	2,463
B. Deuda externa y otros flujos Sector Minero (i-ii)	-856	969	3,776
i. Pasivos	-465	-53	1,566
ii. Activos	390	-1,022	-2,210
IED Total en Colombia	4,726	10,596	7,260
IED Sector minero como % de IED total	28.3%	50.3%	82.1%
ICE Total en el exterior	1,119	2,254	3,024
ICE Sector minero como % de ICE total	0.0%	55.5%	81.5%

Fuente: Estimaciones Sección Sector Externo, DTIE - SGEE.

Los flujos financieros de este sector proveen la mayor proporción de financiación de largo plazo, especialmente la relacionada con inversiones directas.



FLUJO DE INVERSIÓN EXTRANJERA DIRECTA EN COLOMBIA



Fuente: Banco de la República.

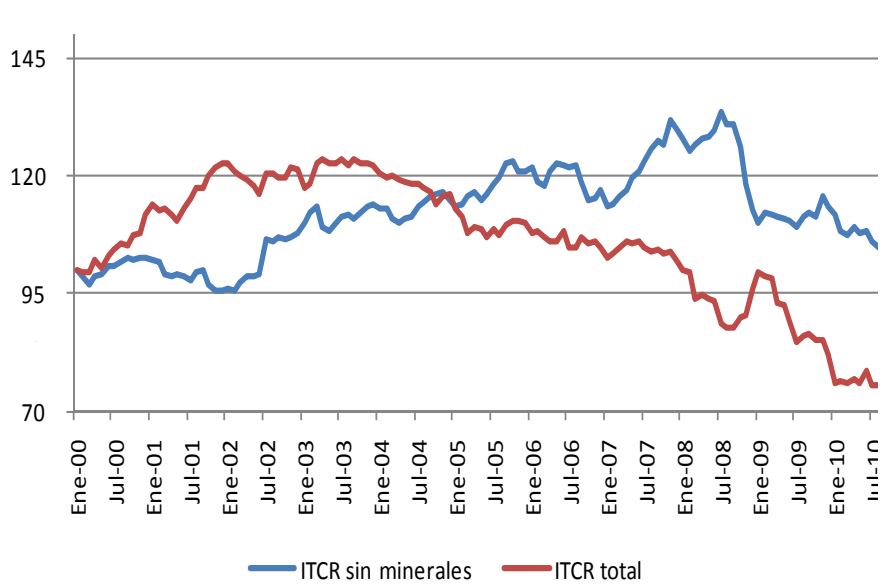
La actividad minera incrementa su participación en los flujos de IED hacia Colombia, especialmente carbón. **En 2009 el sector recibió el 82% del flujo total de IED en el país.**

Petróleo y carbón absorben el 99% de la IED en el sector minero.

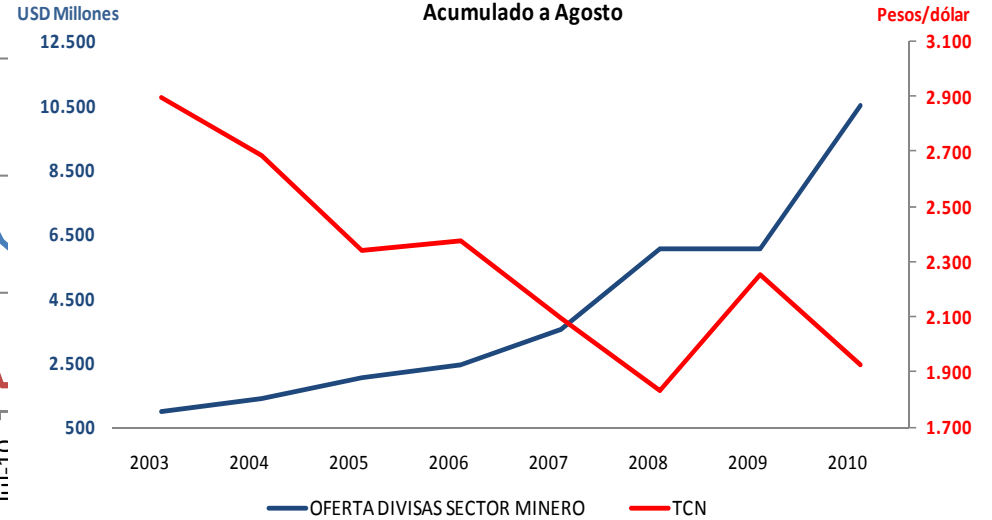


SECTOR MINERO Y TASA DE CAMBIO

Efecto de la actividad minera sobre el ITCR



TASA DE CAMBIO NOMINAL Y OFERTA NETA DE DIVISAS DEL SECTOR MINERO
Acumulado a Agosto

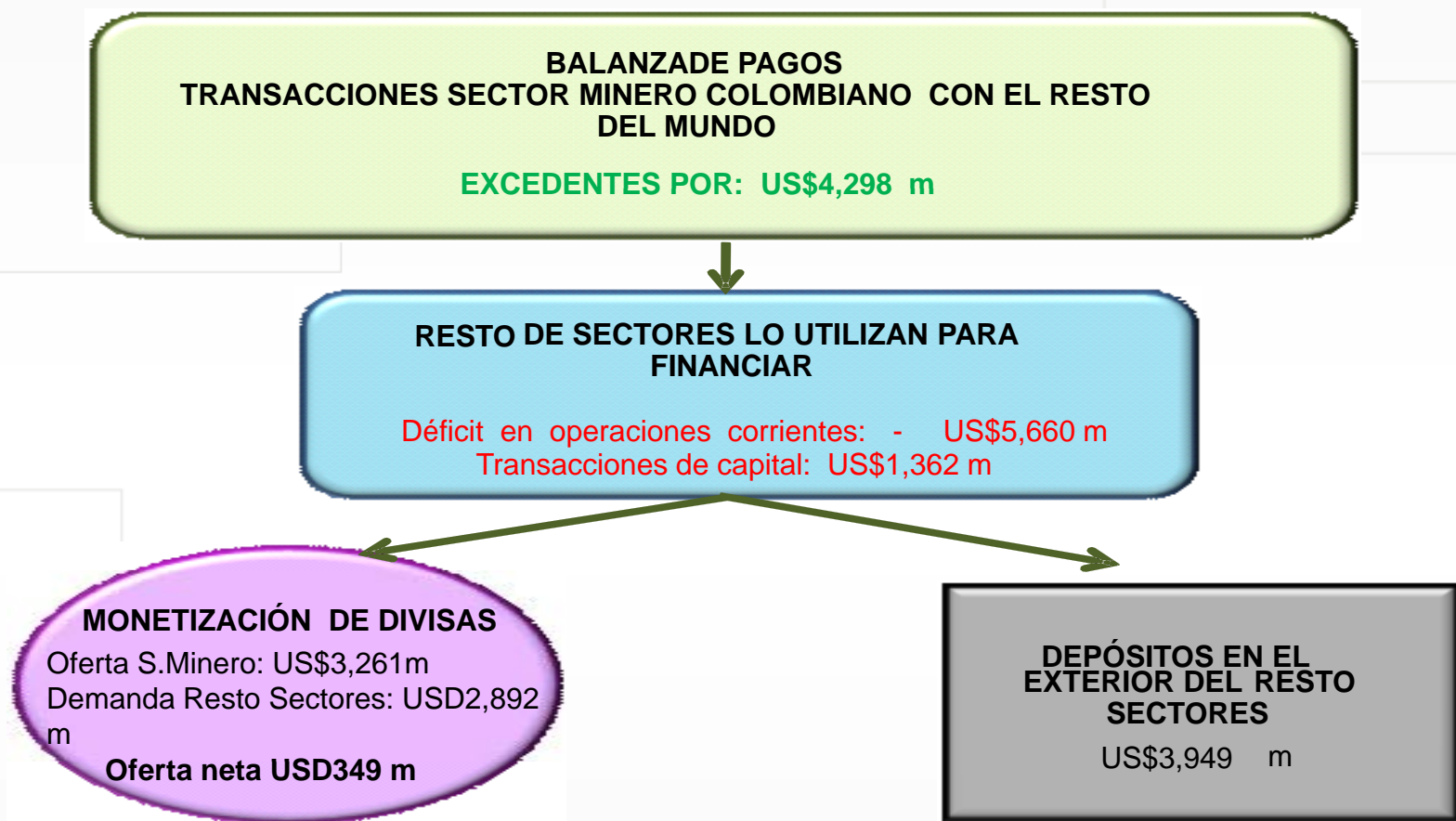


∇ La oferta neta de divisas se calcula como la diferencia entre ingresos y egresos de divisas del sector minero como resultado de sus operaciones cambiarias.

En los últimos años, las empresas del sector minero han recibido flujos crecientes de capital externo, y se han constituido en una fuente importante de oferta de divisas del país.



Impacto del sector minero en la balanza de pagos y el mercado cambiario en Colombia - I trimestre 2010



El impacto del sector minero sobre el mercado cambiario no es pleno aunque su magnitud ha sido importante en los últimos años.



II. Evolución y pronósticos de la producción y exportación minera en Colombia:

A. Panorama actual

- 1. Petróleo**
- 2. Carbón**

B. Pronósticos 2010-2020

- 1. Petróleo**
- 2. Carbón**

C. Posibles efectos sobre las cuentas externas de la economía colombiana



Orígenes de una posible bonanza:

- **Volumen de producción**
- **Niveles de precios**
- **Valores exportados**



A. Panorama actual

1. Petróleo: Contratos, exploración, producción y exportación.

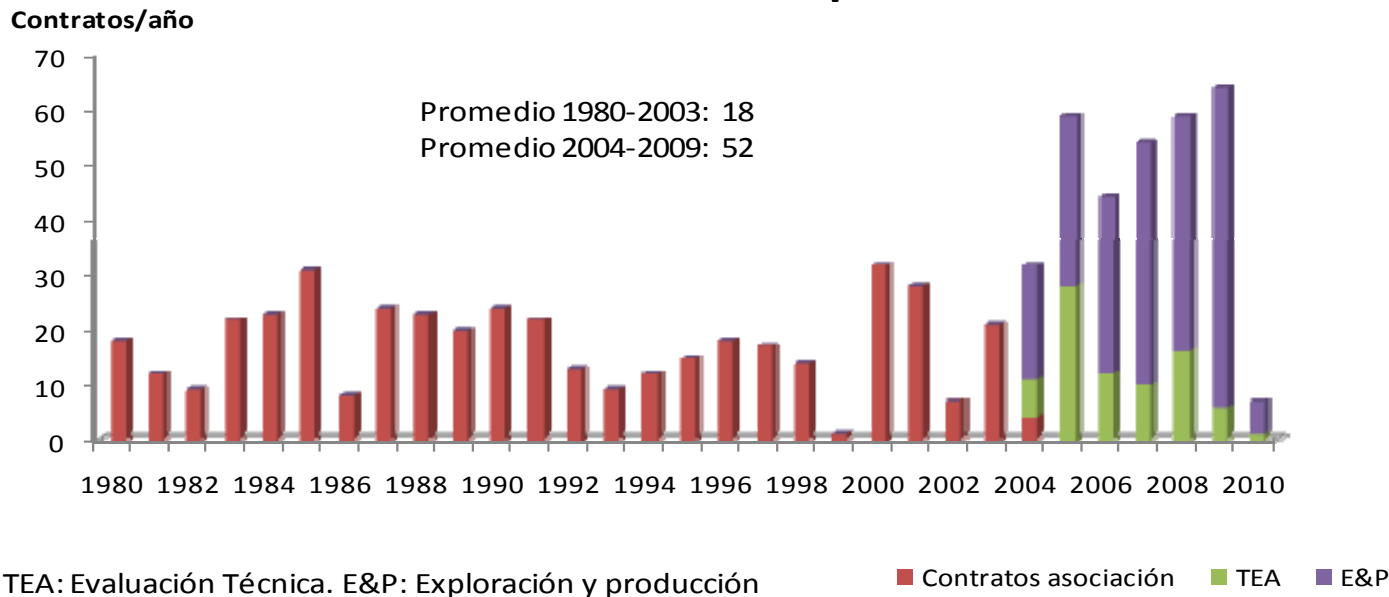


Etapas de la actividad petrolera en Colombia



Otorgamiento de contratos para actividad exploratoria

Colombia: Evolución de la actividad exploratoria Número de contratos por año



Fuente: ANH

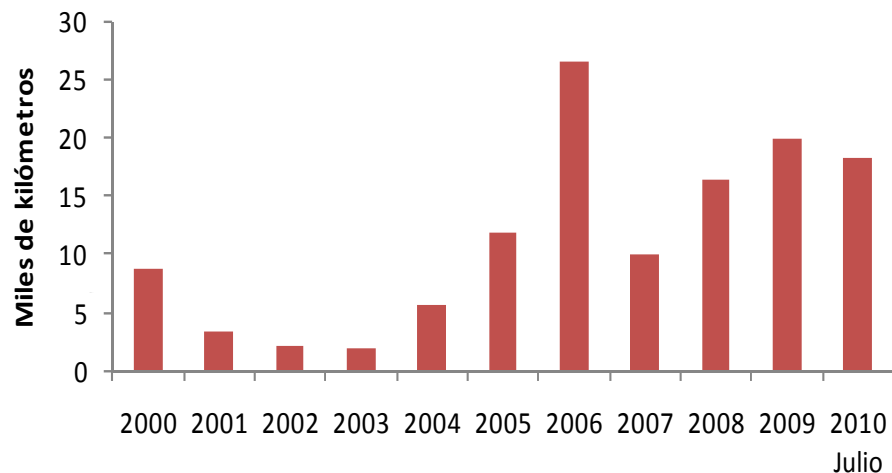
*Datos a Julio 2010

Aumento de la producción es impulsado por el cambio en la regulación petrolera (creación ANH 2003) que flexibilizó las condiciones de contratación. La firma de contratos promedio año se triplicó .



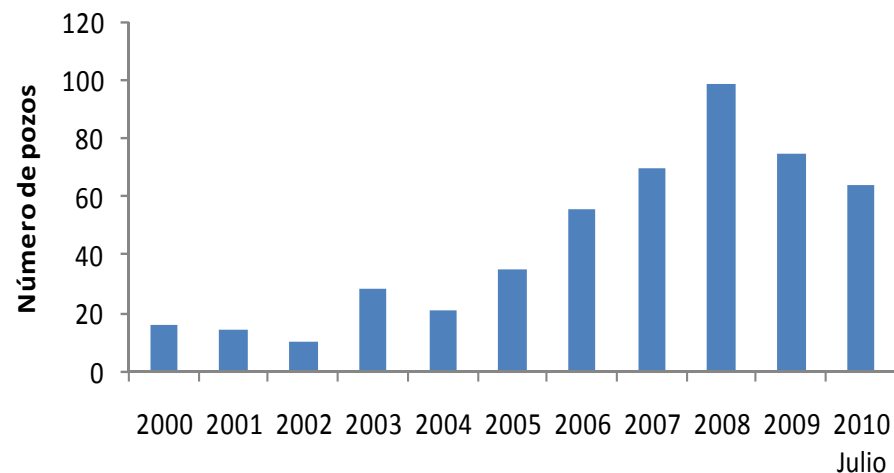
Evolución de la actividad exploratoria

Sísmica



■ Sísmica

Pozos perforados



■ Pozos perforados

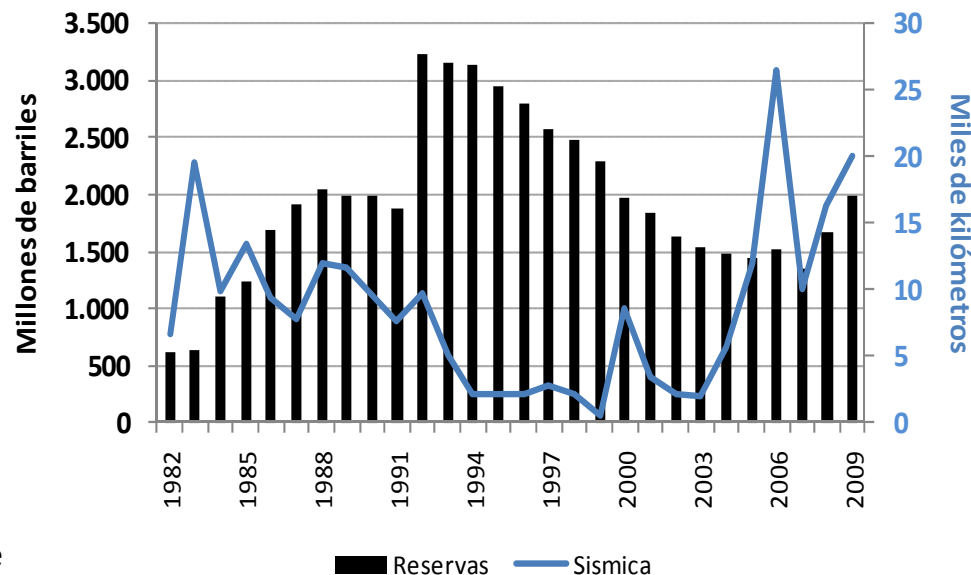
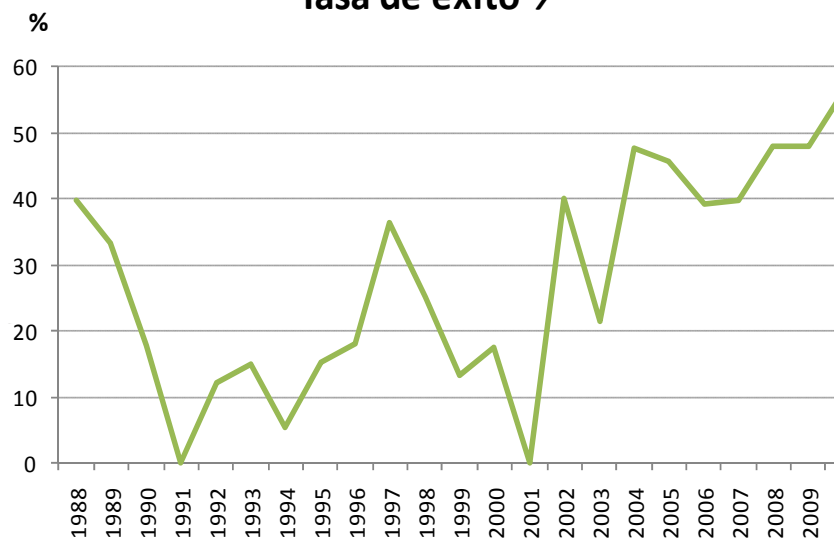
Fuente: ANH

A partir del 2004 la actividad exploratoria en términos de sísmica y número de pozos presenta un fuerte crecimiento, traduciéndose en un aumento posterior de la producción.



Efectos de la actividad exploratoria

Tasa de éxito 1/



1/ La tasa de éxito se define como la relación entre el número de pozos productores y el número de pozos explorados.

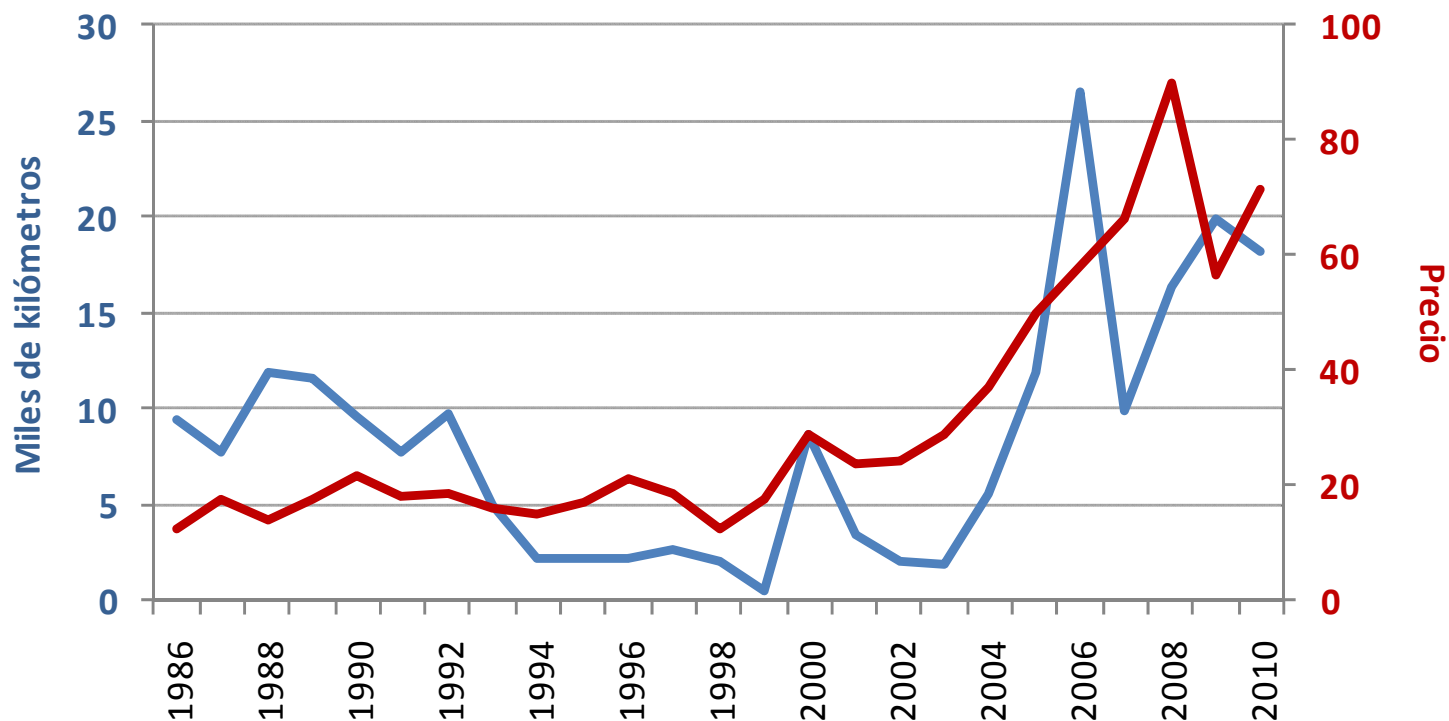
Fuente: ANH

*Datos a Julio 2010

Dada una mayor tasa de exploración y una mayor tasa de éxito, aumentan las reservas y el nivel de producción de petróleo.



Sísmica y precios



Fuente: ANH

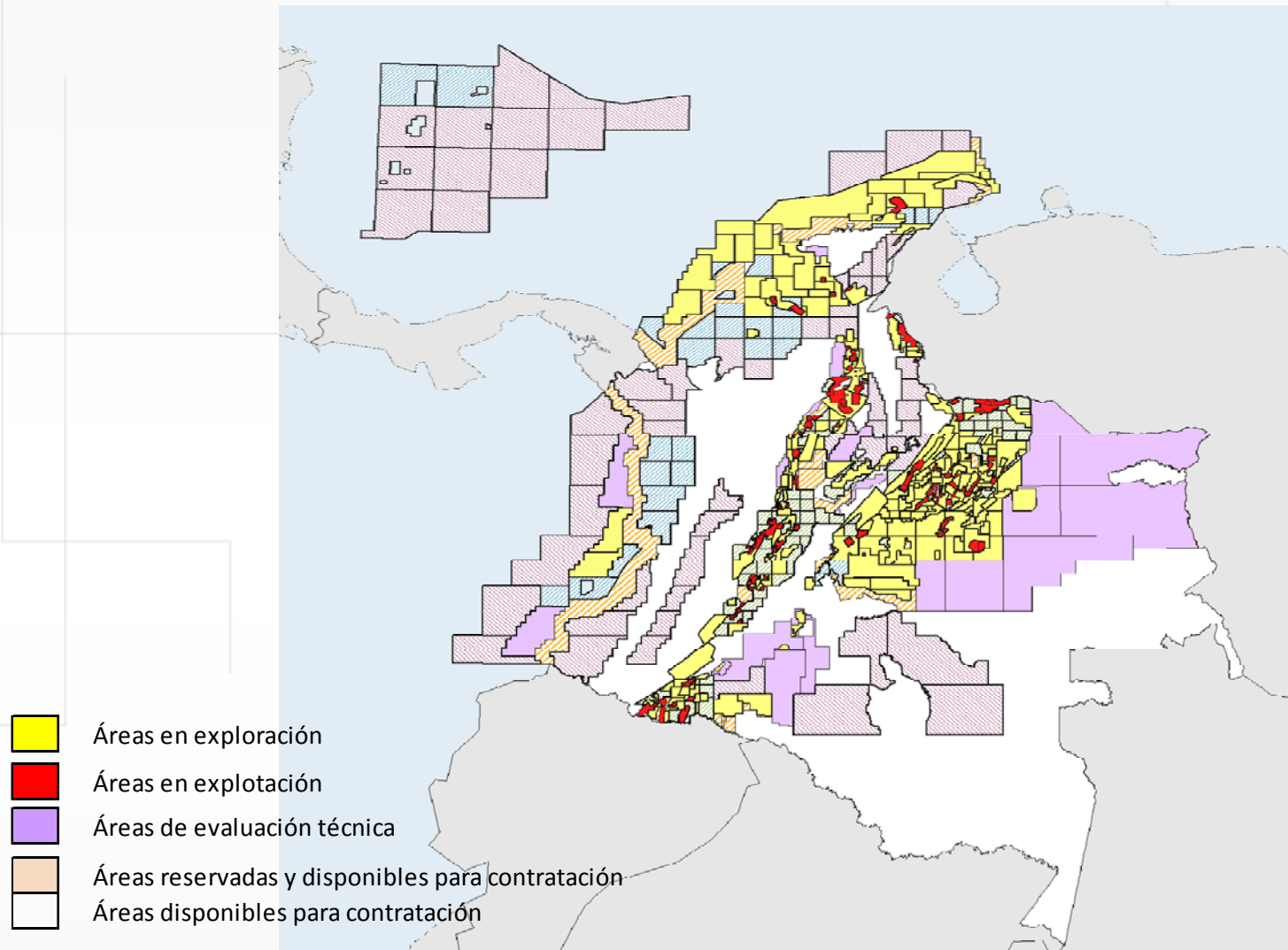
*Datos a Julio 2010

— Sísmica — Precio Implícito de Exportación

La actividad exploratoria medida por la sísmica también se ha visto favorecida por el crecimiento de los precios internacionales del petróleo.



GEOGRAFÍA DE LA ACTIVIDAD PETROLERA

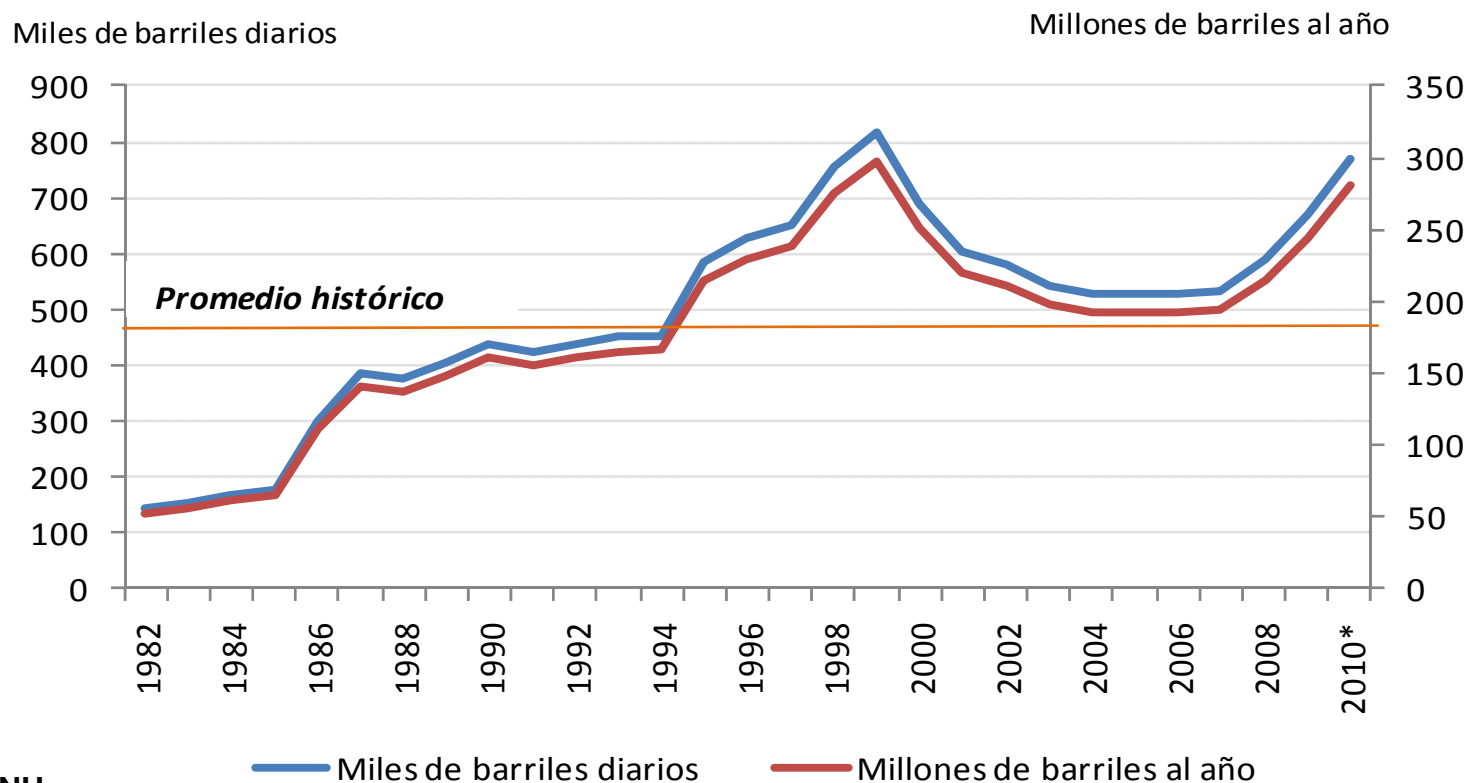


Actualmente se registra un importante incremento en las áreas de exploración y evaluación técnica. Apertura de nuevas cuencas: Caribe (offshore y onshore), Pacifico (offshore y onshore), incluyendo el Chocó.

Fuente: ANH



Producción de petróleo en Colombia



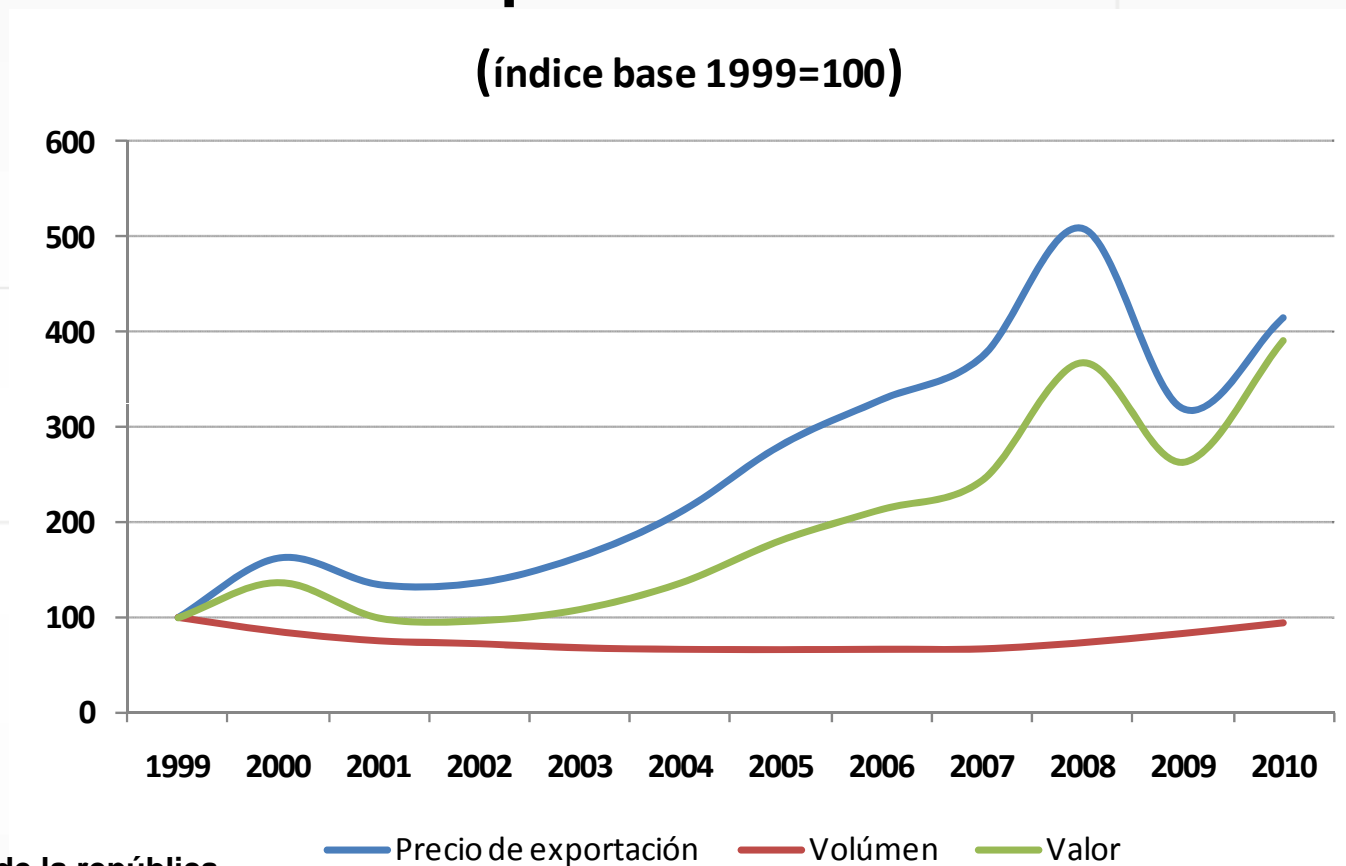
Fuente: ANH

*Datos a Julio 2010

Los niveles de producción se encuentran por encima del promedio histórico pero aún no superan los alcanzados al final de la década de los noventa. En 2010, cerca del 45% de la producción se obtiene de nuevos pozos.



Evolución de la producción de petróleo

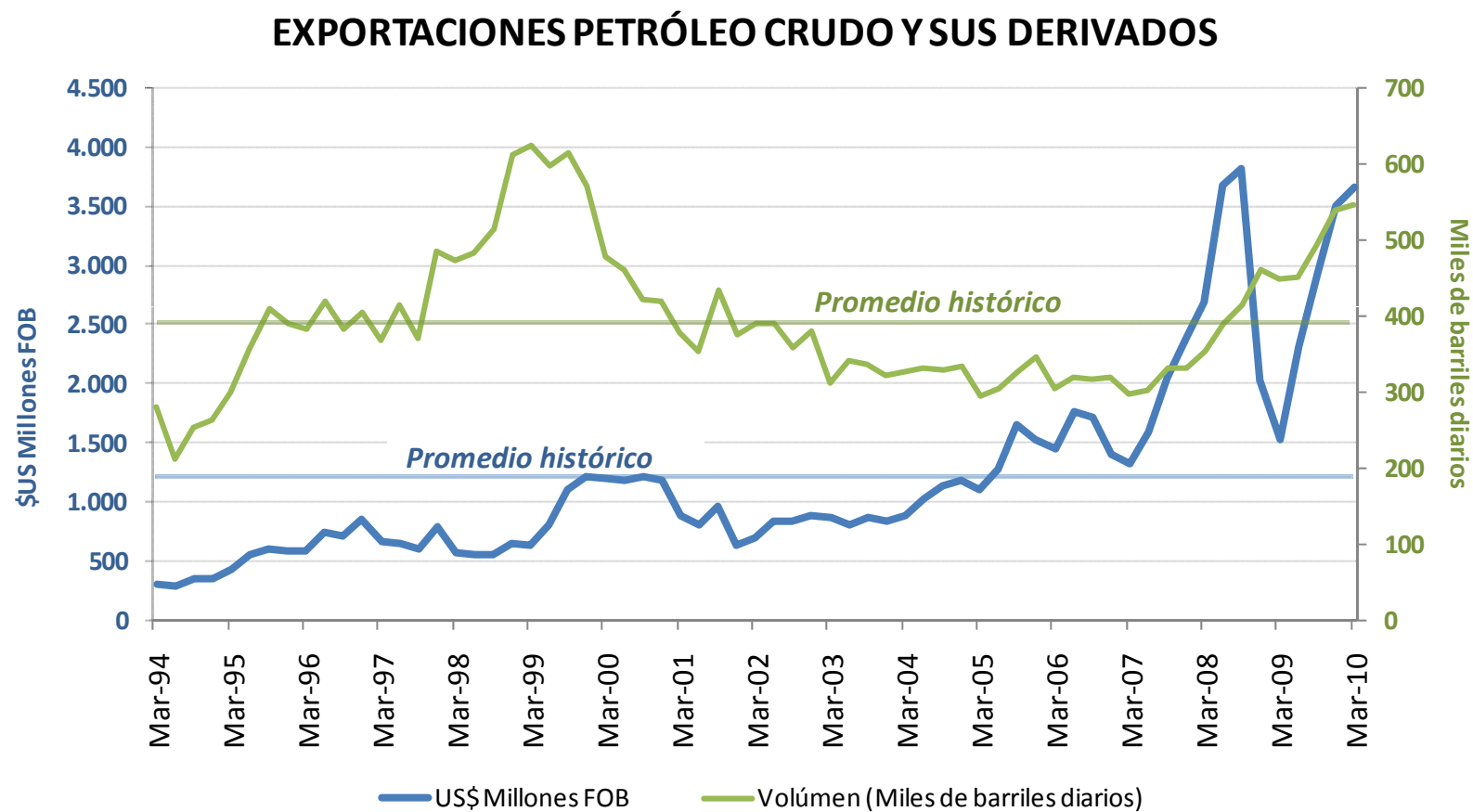


Fuente: Banco de la república

En los últimos cinco años, el crecimiento del valor de la producción ha sido impulsado principalmente por el incremento en los precios de exportación.



Evolución de las exportaciones

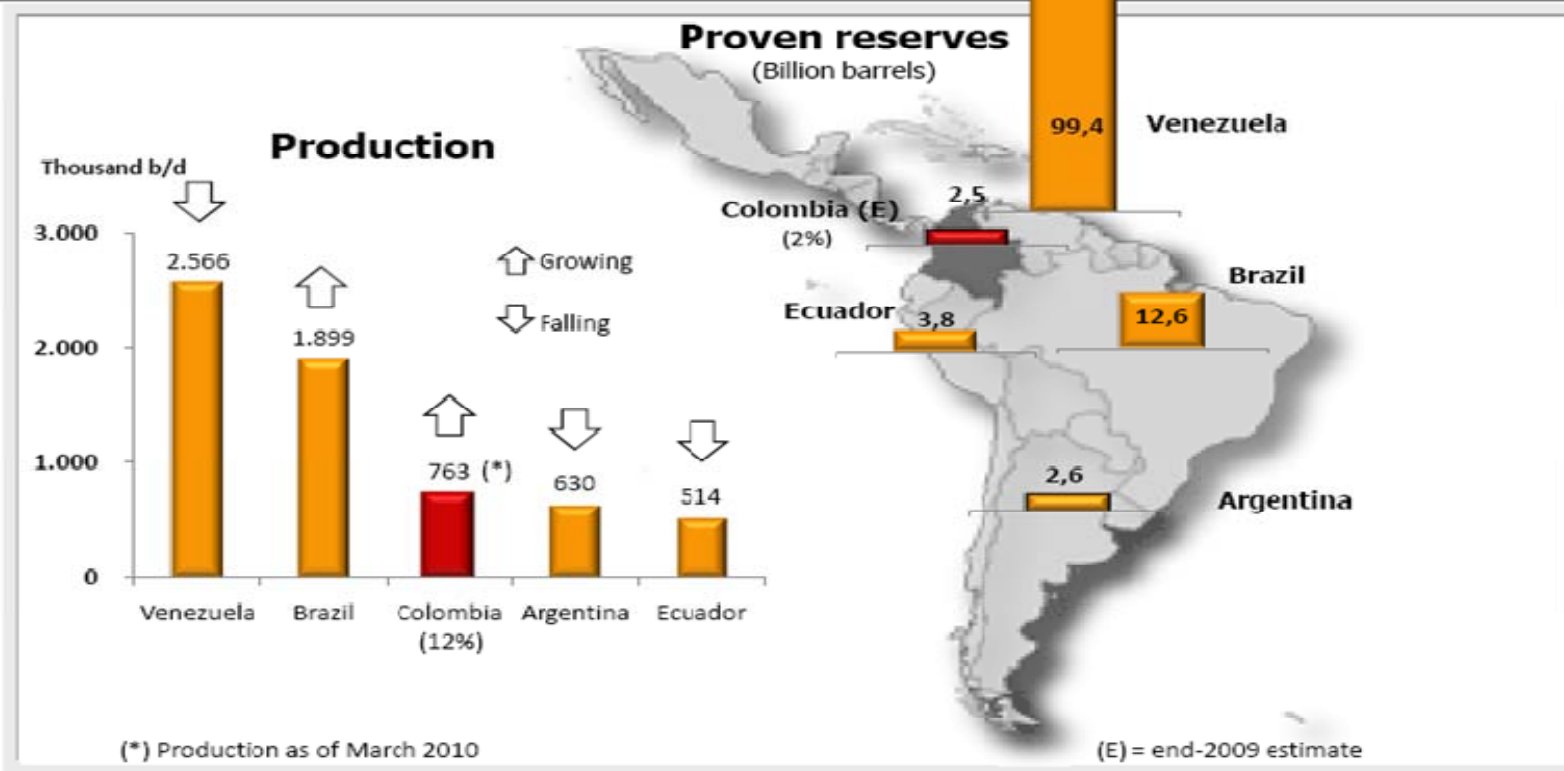


Fuente: Banco de la república



Colombia en el contexto internacional

Oil in South America



Sources: BP Statistical Review 2009; ANH Analysis

AGENCIA NACIONAL DE HIDROCARBUROS

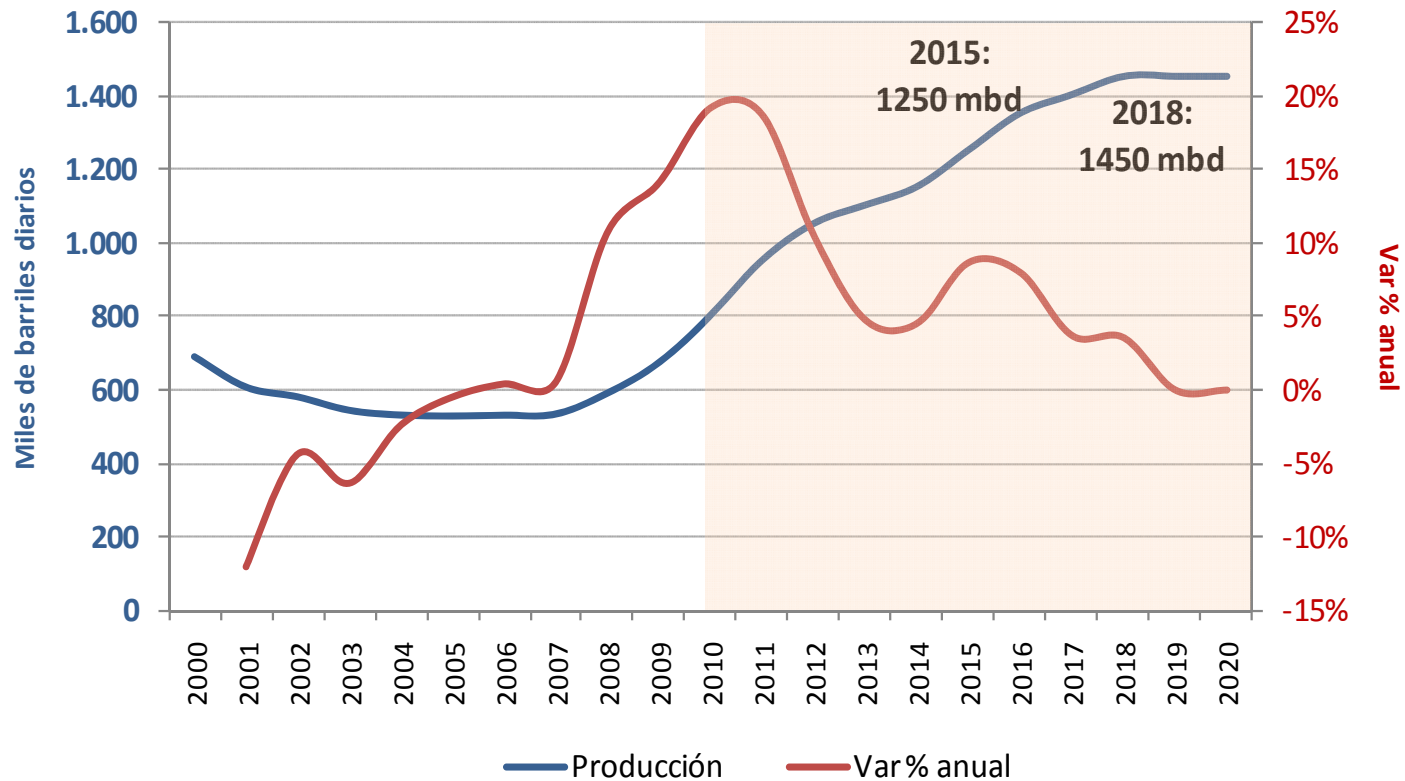
Fuente: ANH



B. Pronósticos **Petróleo crudo:**



En términos de producción



Fuente: Ministerio de Minas, DGPM – Ministerio de Hacienda y Crédito Público. Estas proyecciones están sujetas a riesgo exploratorio,

En agosto de 2010, la producción fue de 788mbd.

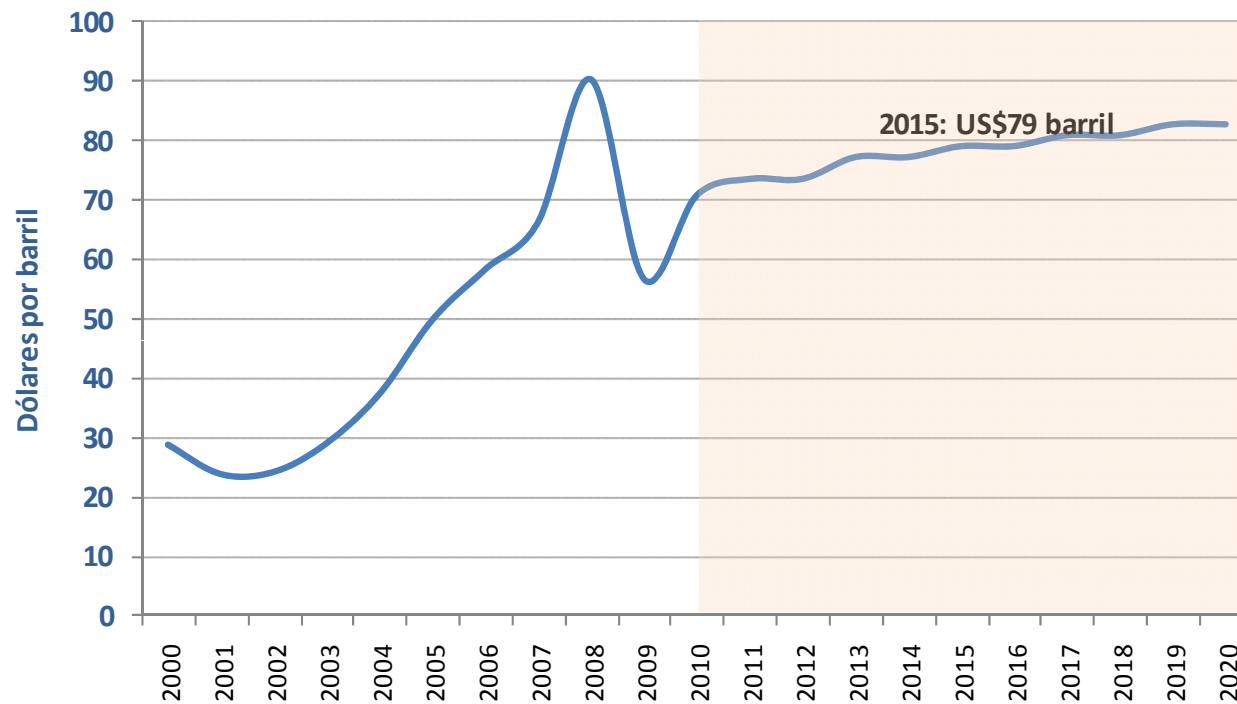
2011 y 2015: Crecimiento de 9.5% anual.

2016 y 2020: Crecimiento de 3% anual.



En términos de precios

Precio implícito de exportación



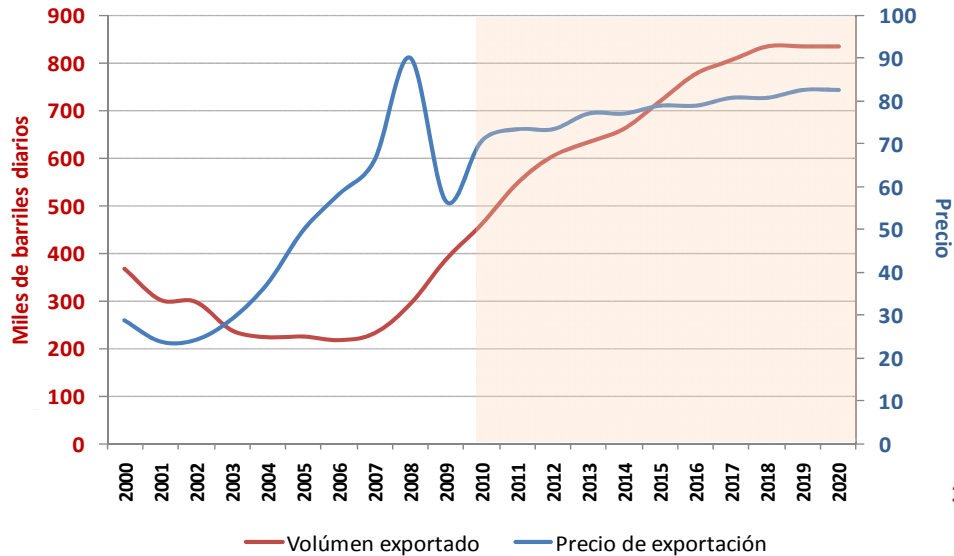
Fuente: Ministerio de Minas, DGPM – Ministerio de Hacienda y Crédito Público y DNP, con base en publicaciones internacionales especializadas

Según DANE a julio de 2010, el precio implícito fue de \$US 71 por barril

*2011 y 2015: Crecimiento de 2.3% anual.
2016 y 2020: Crecimiento de 0.9% anual.*



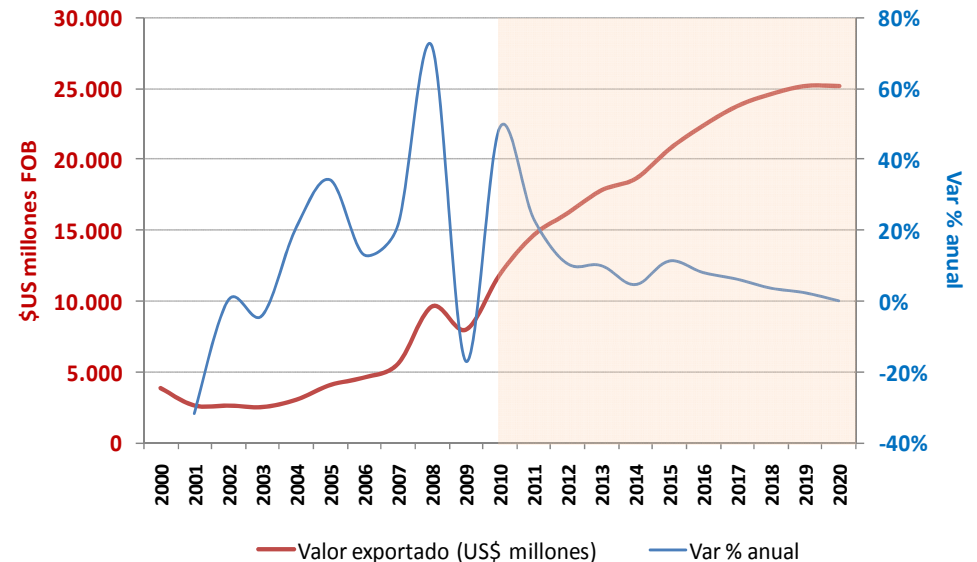
En términos de exportaciones



El crecimiento del valor exportado se origina principalmente por el incremento en el volumen despachado

***2009: Relación exportaciones a producción: 58%**
2010-2020: se mantiene la relación

valor de las exportaciones:
 2011 y 2015: Crecimiento de 11.9% anual.
 2016 y 2020: Crecimiento de 4% anual.



2. Carbón



Factores que determinan el comportamiento de la demanda y del precio del carbón colombiano

Impacto directo

- Cambios climáticos en Europa. El principal comprador del carbón colombiano es Europa.

Aumento de la demanda de carbón en Europa

- Construcción de termoeléctricas en Brasil, Chile, Centroamérica y Turquía

El aumento de la producción de Colombia está orientado a satisfacer esta mayor demanda.

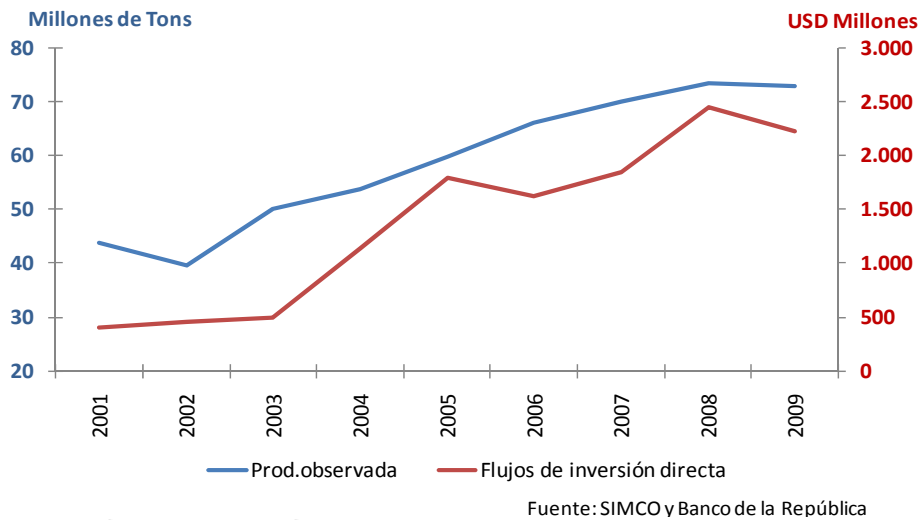
Impacto indirecto:

- Aumento de la demanda de carbón en Asia (China, India)

Los excesos de demanda en Asia reducen las exportaciones de Sudáfrica al mercado europeo, abriendo espacios a la oferta de carbón colombiano.

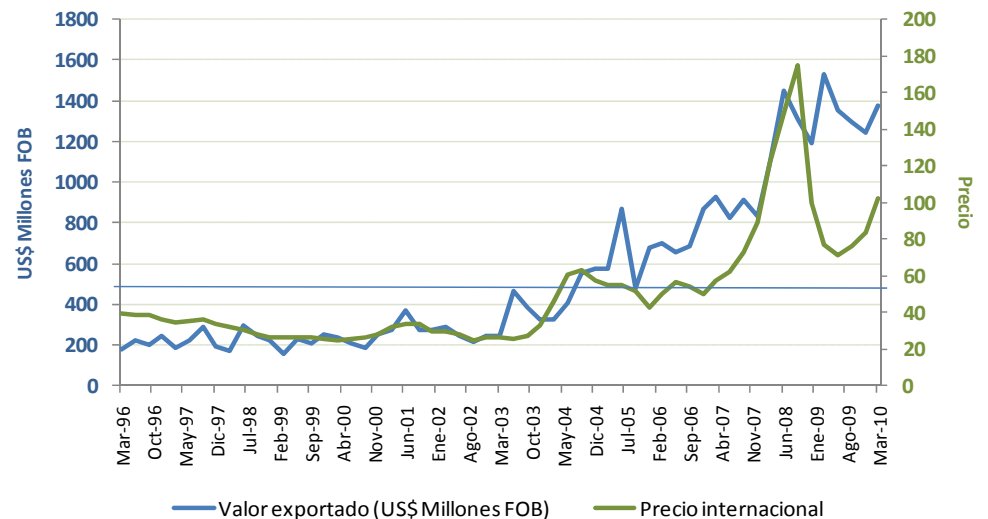


Inversión, producción y exportaciones de carbón



Los crecimientos en la producción de carbón son acompañados de grandes flujos de inversión directa.

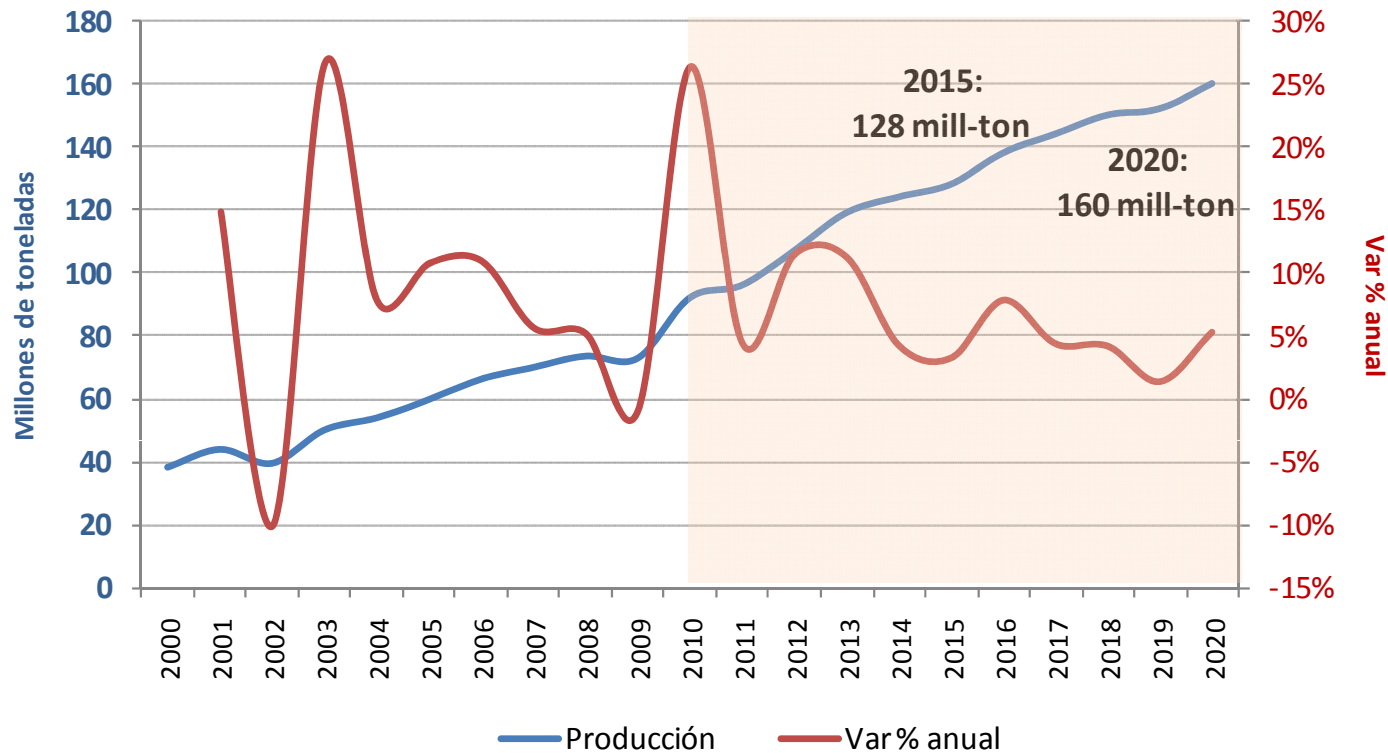
El crecimiento en los precios internacionales del carbón ha impulsado un aumento de la inversión, de la producción y de las exportaciones.



B. Pronósticos Carbón



En términos de producción



Fuente: Ministerio de Minas, DGPM – Ministerio de Hacienda y Crédito Público.

En 2009, la producción fue de 73 millones de toneladas

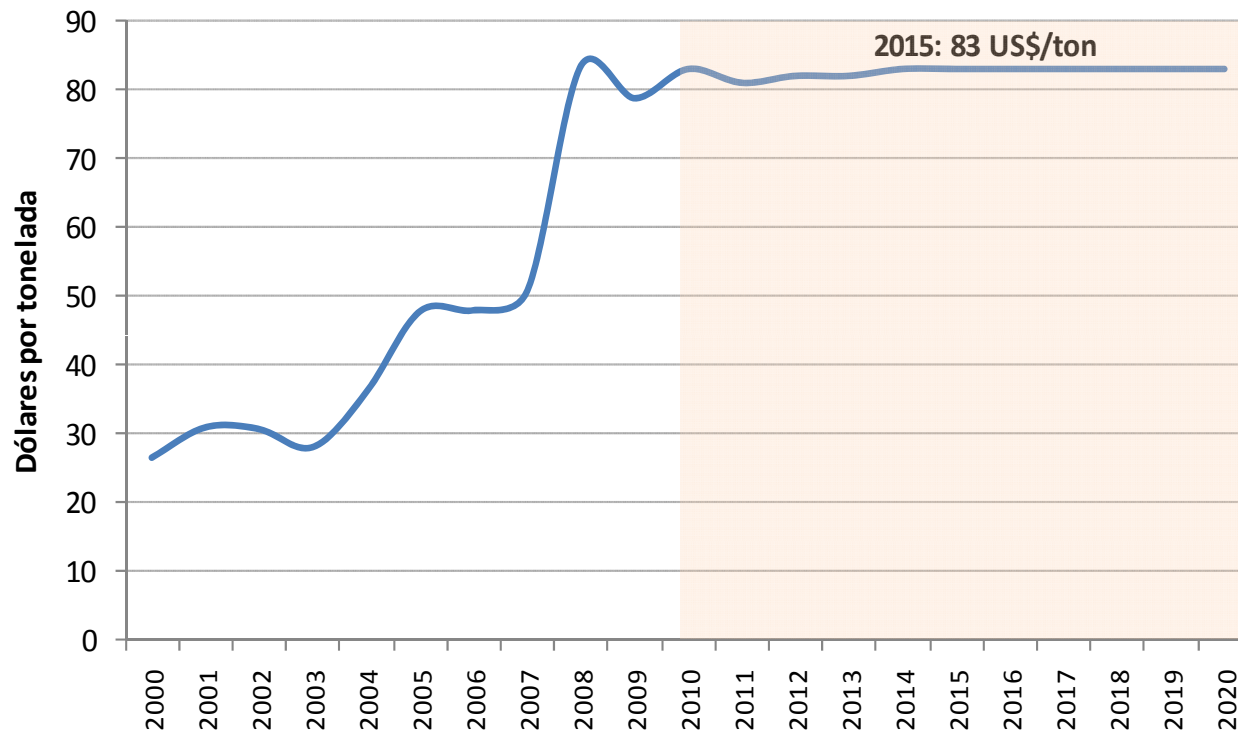
2011 y 2015: Crecimiento de 6.9% anual.

2016 y 2020: Crecimiento de 4.6% anual.



En términos de precios

Precio implícito de exportación



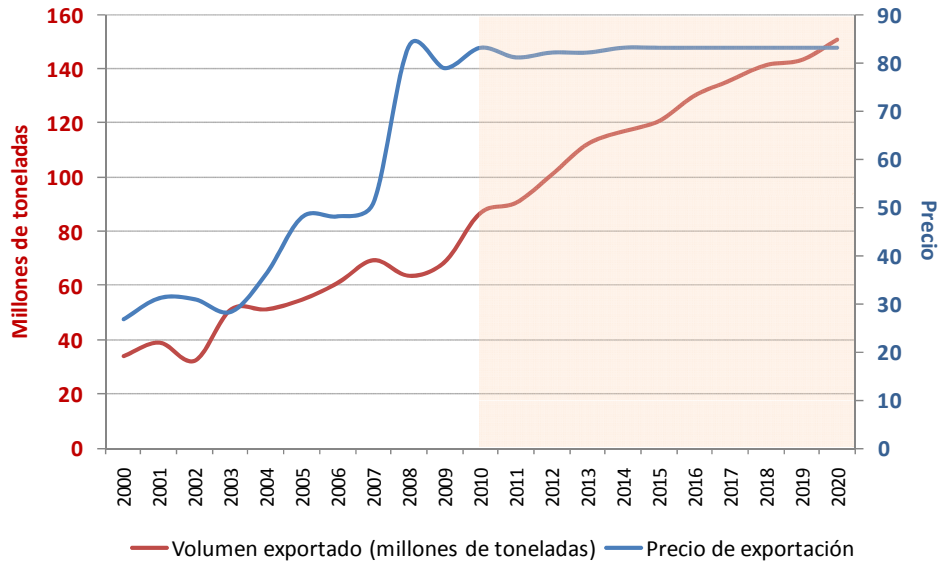
Fuente: Ministerio de Minas, DGPM – Ministerio de Hacienda y Crédito Público y DNP, con base en publicaciones internacionales especializadas

Según DANE a julio de 2010, el precio implícito fue de \$US 81 / ton

Se pronostica un precio estable alrededor de \$us 83 por tonelada hasta 2020.



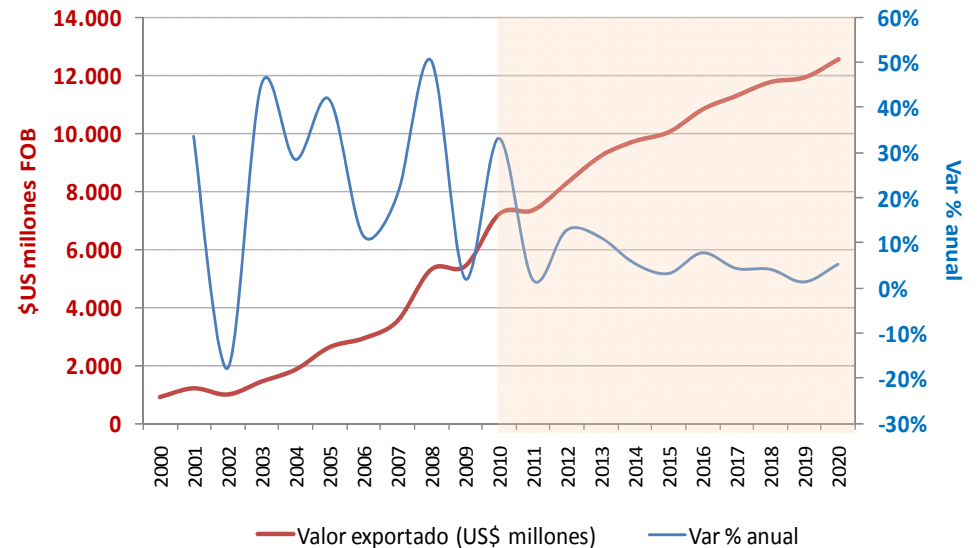
En términos de exportaciones



El crecimiento en el valor de las exportaciones sería impulsado principalmente por el volumen exportado.

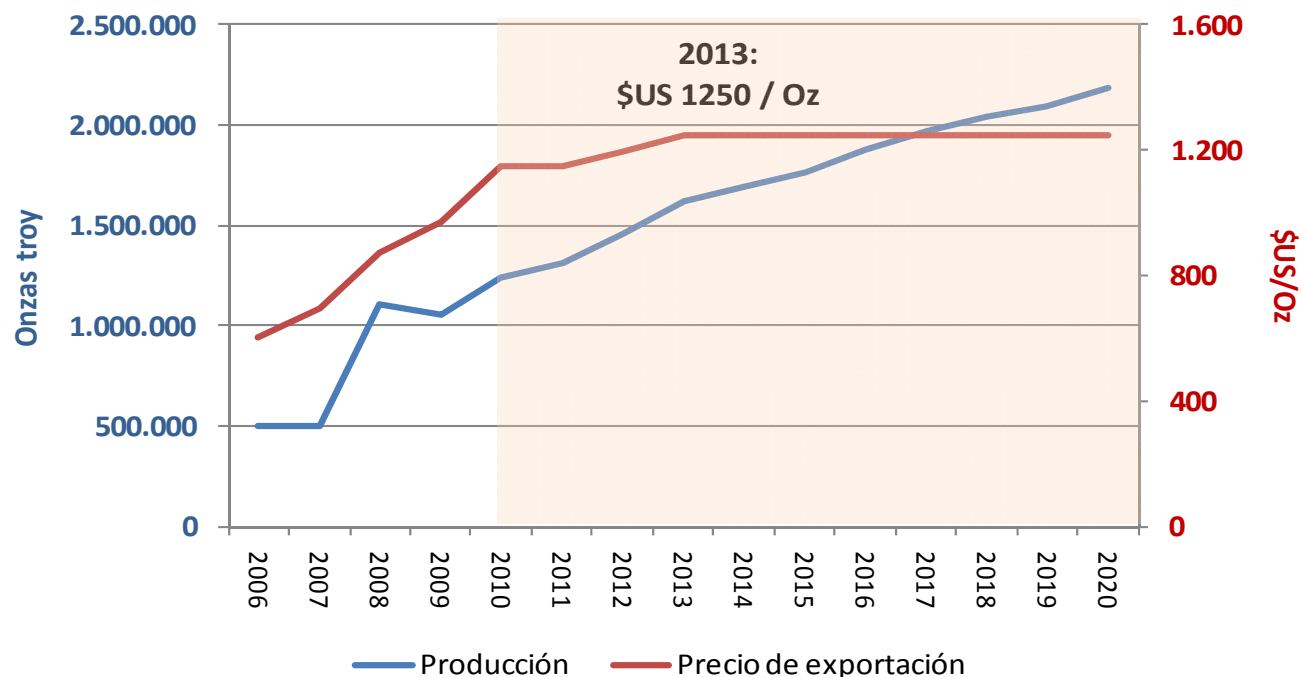
***2009: Relación exportaciones a producción: 94%**
2010-2020: se mantiene la relación

valor de las exportaciones:
 2011-2015: Crecimiento de 6.9% anual.
 2016-2020: Crecimiento de 4.6% anual.



En cuanto al oro

Producción y precio del Oro



Fuente: SIMCO-Ministerio de Minas, DGPM – Ministerio de Hacienda y Crédito Público y DNP.

Oro: 2011 y 2015: Crecimiento de 7.2% Y 1.7% anual de la producción y del precio, respectivamente.

2016 y 2020: la producción crecería en promedio 4.4%.

Ferroníquel: No se estiman cambios significativos de la producción ni del precio.











Posibles efectos sobre las cuentas externas de la economía colombiana

	2008	2009	2010-2015	2016-2020
	<i>%PIB Nominal</i>			
Cuenta corriente				
Superavit Sector Minero	4.0%	4.6%	↑↑ ?	↑ ?
Déficit resto de sectores	-6.9%	-6.8%	?	?
Déficit Total Economía	-2.9%	-2.2%	A. Se mantiene B. Aumenta	A. Se mantiene B. Aumenta
Cuenta Financiera				
Entradas (+) o salidas (-)				
Sector Minero	2.1%	3.2%	+	+
Resto de sectores	1.9%	-0.4%	?	?
Total economía	4.0%	2.8%	?	?



Principales efectos sobre la Cuenta Corriente del Sector Minero....

	2010-2015	2016-2020
I. CUENTA CORRIENTE		Mayor superávit
1. Balanza Comercial		Mayor superávit
Exportaciones		
Exportaciones de petróleo		
Exportaciones de carbón		
Exportaciones de oro		
Exportaciones de ferroniquel		Se mantienen constantes
Importaciones		
2. Servicios no Factoriales		Mayor déficit asociado con importación de servicios técnicos
3. Renta factorial		Mayor déficit resultante de mayores flujos de inversión y del aumento de las utilidades asociadas con el crecimiento de sus ingresos .



Principales efectos sobre la Cuenta Financiera del Sector Minero....

2010-2015

2016-2020

II CUENTA FINANCIERA

+

+

1. Inversión extranjera directa en Colombia

Aumentan las entradas de capital por nueva inversión en petróleo, carbón y oro pero atenuadas por los reembolsos de capital.

2. Inversión directa colombiana en el exterior

Mayores salidas de capital por probable crecimiento de los flujos de inversión directa de empresas del sector minero-energético.



GRACIAS

